

Sonnige Baugrundstücke für Mehrparteinhaus in Katsdorf



Objektnummer: 6244/473

Eine Immobilie von COORE-GC Real Estate GmbH

Zahlen, Daten, Fakten

Art:	Grundstück
Land:	Österreich
PLZ/Ort:	4223 Katsdorf
Kaufpreis:	162.850,00 €
Provisionsangabe:	

3% des Kaufpreises zzgl. 20% USt.

Ihr Ansprechpartner



Irina Scharinger

eurea Real Estates GmbH
Hans-Sachs-Straße 1a
4600 Wels

T +43 676 6777722

Gerne stehe ich Ihnen für weitere Informationen oder einen Besichtigungstermin zur Verfügung.







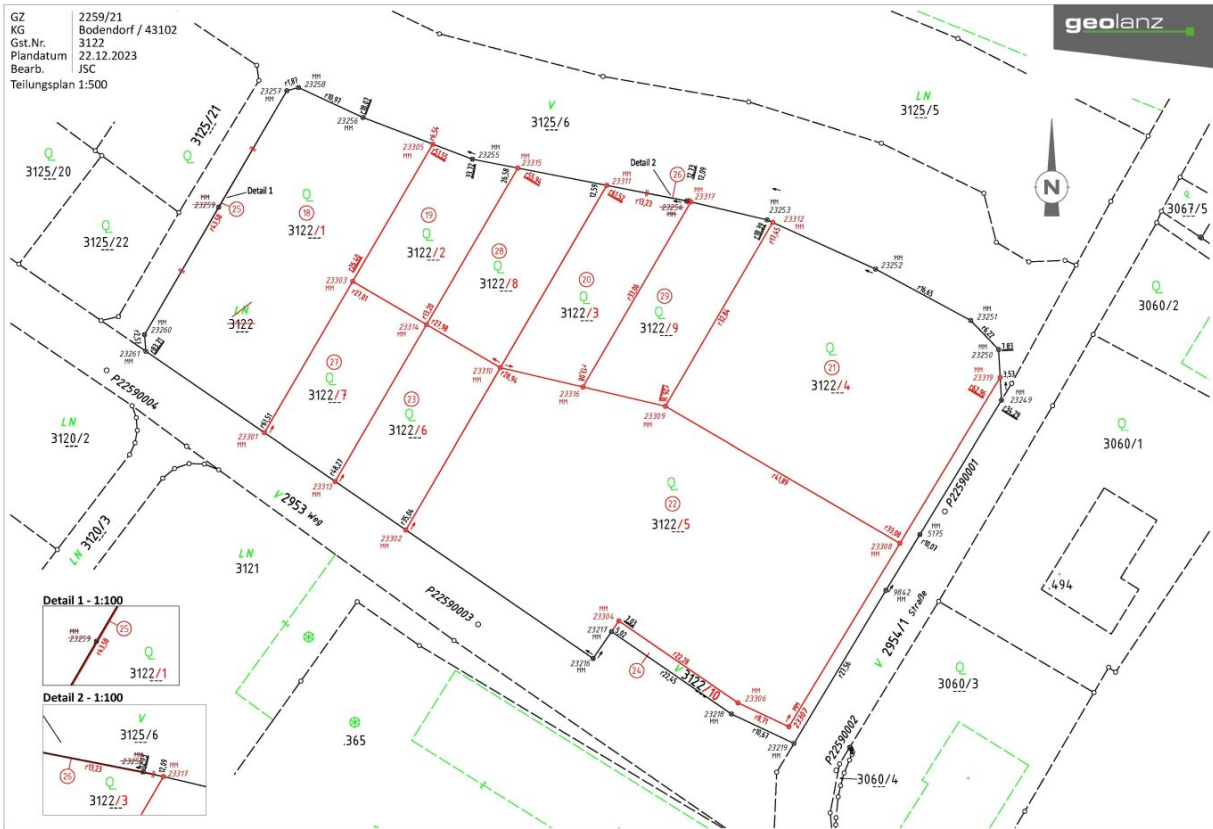






GZ 2259/21
KG Bodendorf / 43102
Gst.Nr. 3122
Plandatum 22.12.2023
Bearb. JSC
Teilungsplan 1:500

geolanz



geolanz ZT-GmbH | Zivilgeometer DI Herwig Lanzendörfer
Staatlich beeideter und befugter Ingenieurkonsulent für Vermessungswesen
Allgemein beeideter und gerichtlich zertifizierter Sachverständiger
Rosenbaurstraße 3 | 4020 Linz
T: +43 732 346 132 | E: office@geolanz.at | www.geolanz.at



M=1:500

Die Messung der Grenzpunkte erfolgte durch eine kontrollierte Aufnahme.

Legende:	
Gerastlin bebaut	HL: Hauslinie
Gerastlin unbaut	ML: Mauerlinie
ML: Mauerlinie	TL: Zaunlinie
EL: Eisenst.	SL: Baumlinie
GL: Grenzlinie	BL: Baugrubenlinie
KL: Kesselrandlinie	FL: Fülllinie
KL: Kessel im Feld oder Mauerwerk	

Objektbeschreibung

Traumhafte Grundstücke in Katsdorf am Sonnenhang!

Zum Verkauf stehen **südlich ausgerichtete Grundstücke** zur Bebauung mit **Mehrfamilienhäusern mit 4 Wohneinheiten**.

>> Widmung: Bauland mit Bauverpflichtung bis 29.11.2026

>> Kaufpreis zzgl. Vermessungskosten (€ 1.960,-), Verkehrsflächenbeitrag (€ 5.800,-), Wasser- (€ 3.069,- zzgl. Ust) und Kanalanschlussgebühren (€ 4.781,- zzgl. Ust)

Folgende Grundstücke stehen noch zur Verfügung:

3122/7 + 3122/6: 739m² - KP: € 162.580,-

Ideal für die ganze Familie - die Gemeinde bietet **neben einem angenehmen Wohnklima auch eine intakte Infrastruktur**:

Das Ortszentrum, Billa, Krabbelstube, Kindergarten, Volksschule, Sportanlagen, Bank, Arzt, Vereine und Geschäfte für den täglichen Bedarf sind in unmittelbarer Nähe - **alle Einrichtungen fußläufig erreichbar!** Über der Nebelgrenze gelegen bietet die Sonnengemeinde eine **herrliche Aussicht in die zauberhafte Hügellandschaft** mit Wäldern, Wiesen und Feldern. Wandern oder einfach **Ruhe und Erholung genießen** ist in Katsdorf (nur ca. 20 km nordöstlich von Linz) sehr gut möglich.

Wenn wir Ihr Interesse geweckt haben, dann vereinbaren Sie einen Besichtigungstermin inklusive persönlichem Beratungsgespräch!

Bitte beachten Sie, dass wir aufgrund der Nachweispflicht gegenüber dem Eigentümer nur Anfragen mit vollständiger Angabe ihrer Kontaktdaten (Anschrift, Telefonnummer, E-Mailadresse) bearbeiten können.

Ihre Irina Scharinger, 0676 6777722

Noch nichts gefunden? Wir informieren Sie über geeignete Immobilienangebote noch vor allen anderen.

Legen Sie jetzt Ihren individuellen Suchagenten unter folgendem Link an. Wir schicken Ihnen passende Immobilien exklusiv vorab zu.

[Suchagent anlegen](https://eurea-real-estates.service.immo/registrieren/de) - <https://eurea-real-estates.service.immo/registrieren/de>

Wir weisen darauf hin, dass zwischen dem Vermittler und dem zu vermittelnden Dritten ein familiäres oder wirtschaftliches Naheverhältnis besteht.

Der Vermittler ist als Doppelmakler tätig.

Infrastruktur / Entfernungen

Gesundheit

Arzt <500m

Apotheke <5.500m

Klinik <5.500m

Kinder & Schulen

Schule <500m

Kindergarten <500m

Höhere Schule <6.500m

Universität <6.500m

Nahversorgung

Supermarkt <500m

Bäckerei <500m

Einkaufszentrum <5.500m

Sonstige

Bank <500m

Geldautomat <500m

Post <500m

Polizei <5.500m

Verkehr

Bus <500m

Bahnhof <2.000m

Autobahnanschluss <3.000m

Angaben Entfernung Luftlinie / Quelle: OpenStreetMap