

Gartenwohnung Erstbezug - Fertigstellung Ende November 2025



IMMOSTERN SERVICE GMBH
REAL ESTATE



**Erstbezug
Gartenwohnung**
in 8530 Deutschlandsberg

Objektnummer: 6310/672

Eine Immobilie von Immostern Service GmbH

Zahlen, Daten, Fakten

Art:	Wohnung
Land:	Österreich
PLZ/Ort:	8530 Deutschlandsberg
Baujahr:	2025
Zustand:	Erstbezug
Alter:	Neubau
Nutzfläche:	88,16 m²
Zimmer:	4
Bäder:	1
WC:	1
Terrassen:	1
Stellplätze:	2
Garten:	232,00 m²
Heizwärmebedarf:	C 56,00 kWh / m² * a
Gesamtenergieeffizienzfaktor:	A 0,71
Kaufpreis:	324.900,00 €

Ihr Ansprechpartner

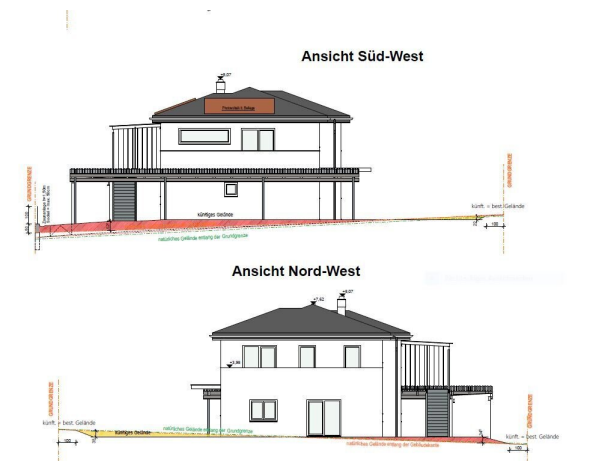


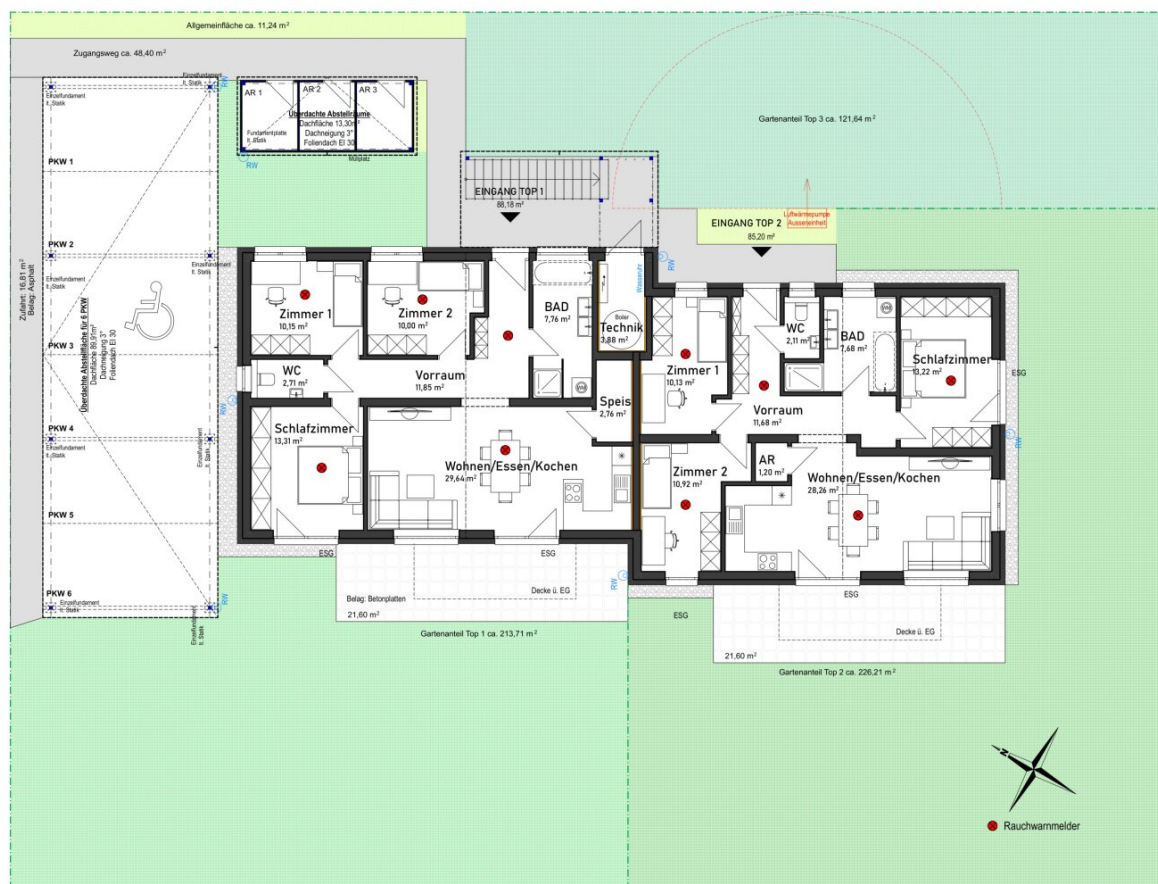
Renate Hengsberger

Immostern Service GmbH Consulting Tower
Consulting Tower, Bahnhofstrasse 38/3
8530 Deutschlandsberg

H +43 660 22 49 490

Gerne stehe ich Ihnen für weitere Informationen oder einen Besichtigungstermin zur Verfügung.





Seit 2007

RENE FAHLER

Der Finanzberater

Marktspiegel Immobilienfinanzierung

DEZEMBER 2024

Modellrechnung - EUR 100.000,- Kreditauszahlungsbetrag

Zinssatz

variabel ab 3,875 %

Effektivzinssatz 4,38 %

Laufzeit 35 Jahre

EUR 466,- mtl. Rate

Gesamtkreditbelastung EUR 195.720,-

Fixzinssatz 5 - 30 Jahre ab 2,85 %

Effektivzinssatz 3,32 %

EUR 403,- mtl. Fixzinsrate

Gesamtkreditbelastung EUR 169.260,-

- Beratung zu Ihren finanziellen Möglichkeiten
- Unabhängiger Kreditvergleich von Banken und Bausparkassen
- Unterstützung bei den verschiedenen Wohnbauförderungen
- Seniorenkredite bis Endalter 105 Jahre



Top-Zinssatz

Als Kreditexperte besitze ich den Überblick über den österreichischen und deutschen Kreditmarkt und finde für Sie die individuell besten Angebote.



Kostenersparnis

Meine Beratung ist unverbindlich und verursacht für Sie keine Extragebühren. Bei einer erfolgreichen Vermittlung erhalte ich eine Courtage direkt von der Bank.



Persönlich

Ich bin als Profi an Ihrer Seite und übernehme die gesamte Abwicklung. Von der ersten Kalkulation über Vergleichs- und Nachverhandlungen bis hin zum Banktermin.



Tel.: 0650/40 01 988

Mail: finanzierung@fahler.at

Standort Südsteiermark

Heidenwaldweg 3

8434 Tillmitsch

(Direkt beim Ankerpunkt)

www.fahler.at

Der Finanzberater
auf Facebook



Hinweise

Bitte berücksichtigen Sie, dass diese Finanzierungsbeispiele eine persönliche Beratung nicht ersetzen und die angeführten Beträge änderbar sind. Zinssatz und Rate sind bonitätsabhängig und können erst nach Prüfung durch das Kreditinstitut festgelegt werden. Die Finanzierungsnebenkosten wurden berücksichtigt und sind in den Raten enthalten. Beginn der Rückzahlungsphase grundsätzlich mit Schlüsselübergabe, um eine etwaige Doppelbelastung zu vermeiden. Bei den vorliegenden Informationen handelt es sich nicht um eine Europäische Standardinformation für Kredite (ESIS-Merkblatt) gemäß § 8 Hypothek- und Immobilienkreditgesetz (HIMK) und auch um kein verbindliches Angebot im Sinne des § 12 HIMK. Irrtum und Druckfehler vorbehalten.

12/2024

Objektbeschreibung

In diesem 3 Parteien-Haus, in der Edensiedlung, in 8530 Deutschlandsberg sind aktuell noch 2 Wohnungen im Erdgeschoß mit einem Gartenanteil verfügbar.

Diese Wohnung befindet sich im Ortsteil Kresbach hinter der Kaminstube.

Die ISH gilt als renommierter Bauträger in der Region mit zahlreichen Referenzbauten, wie der Westlandpark und weiteren tollen Projekten.

Regionale Firmen-hochwertige Materialien-und eine Fixpreis Garantie erwarten Sie.

Noch hätten Sie die Möglichkeit, Ihr neues Zuhause mitzugestalten. Der Verkauf erfolgt provisionsfrei über den Bauträger.

Die Eckdaten:

- 88,16m² NFL
- 21m² Terrasse
- 232m² Gartenanteil
- Ziegelmassiv
- Walmdach
- Luftwärmepumpe
- Photovoltaik
- Boden Landhausdielen Eiche hell-Fliesen grau 60 x 60
- 2 Carportplätze und Kellerersatzraum - Aufpreis

Interesse? Rufen Sie uns gerne an.

Wir weisen darauf hin, dass zwischen dem Vermittler und dem zu vermittelnden Dritten ein familiäres oder wirtschaftliches Naheverhältnis besteht.

Der Vermittler ist als Doppelmakler tätig.