

**85 m2 Mietwohnung gefördert / 3Zimmer / Loggia 10 m2**



großes Wohnzimmer

**Objektnummer: 11574**

**Eine Immobilie von Bischof Immobilien Ges.m.b.H**

## Zahlen, Daten, Fakten

<b>Art:</b>	Wohnung
<b>Land:</b>	Österreich
<b>PLZ/Ort:</b>	8750 Judenburg
<b>Nutzfläche:</b>	88,51 m <sup>2</sup>
<b>Zimmer:</b>	3
<b>Bäder:</b>	1
<b>WC:</b>	1
<b>Balkone:</b>	1

## Ihr Ansprechpartner



### **Susanna Kreis**

Bischof Immobilien Ges.m.b.H  
Burggasse 132  
8750 Judenburg

T +43357286882  
H +436641415171

Gerne stehe ich Ihnen für weitere Informationen oder einen Besichtigungstermin zur Verfügung.









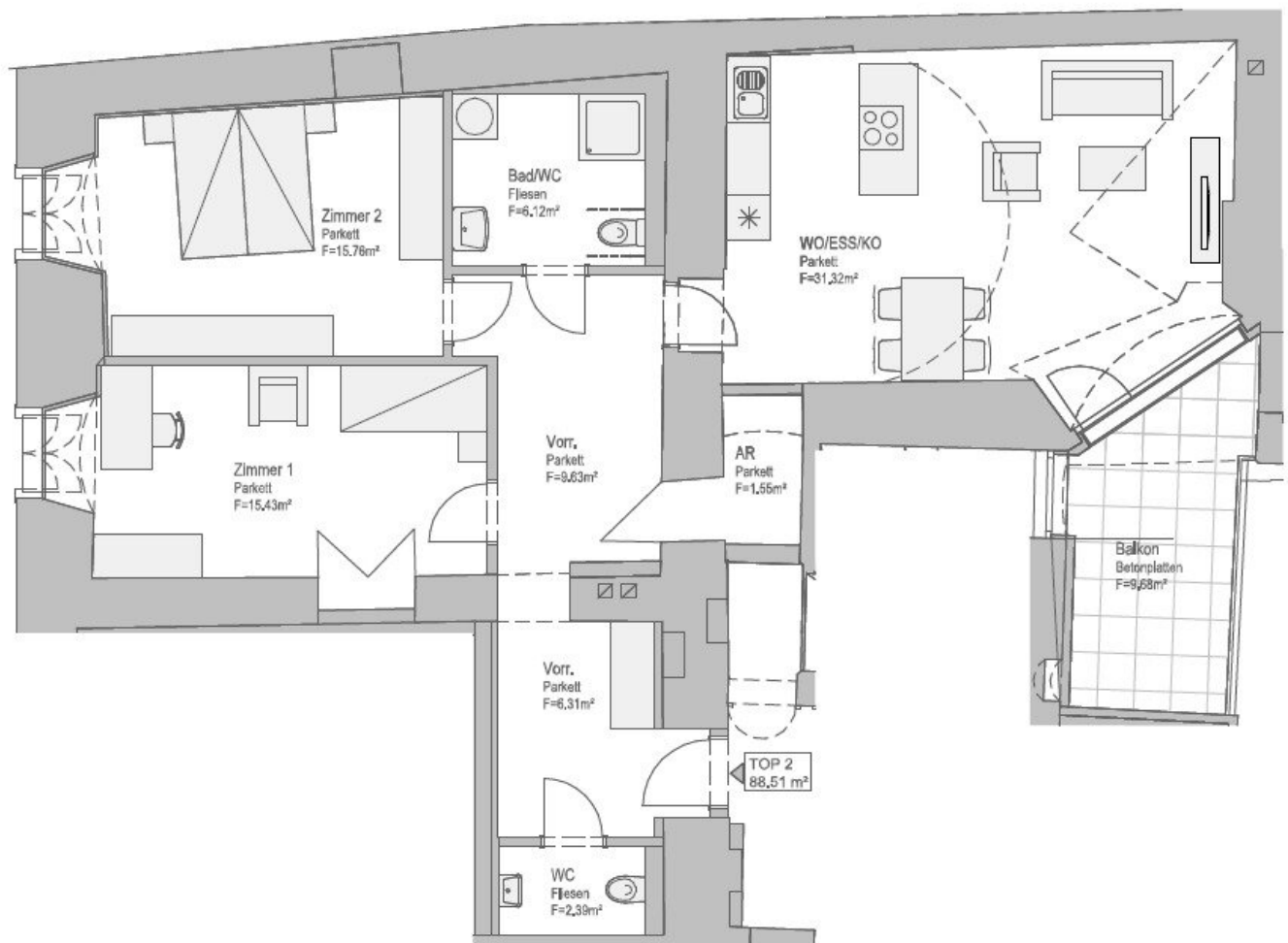












## Objektbeschreibung

### **85 m2 Mietwohnung gefördert / 3Zimmer / Loggia 10 m2**

Diese neu sanierte und geförderte Altbauwohnung verbindet den besonderen Charakter historischer Architektur mit zeitgemäßem Wohnkomfort. Hohe Räume, edle Böden und liebevoll ausgearbeitete Details schaffen eine Atmosphäre, in der man sich sofort zuhause fühlt.

Das Herzstück der Wohnung ist der großzügige Wohn- und Essbereich mit direktem Zugang zum Balkon – ideal, um den Blick in den ruhigen Innenhof zu genießen oder den Tag entspannt ausklingen zu lassen. Zwei helle Schlafzimmer, ein großes Badezimmer, ein praktischer Abstell- bzw. Schrankraum sowie ein separates WC bieten hohen Wohnkomfort.

Ein eigener Parkplatz ist vorhanden, und durch ein Tor gelangen Sie direkt auf den Hauptplatz von Judenburg – zentraler und stilvoller lässt es sich kaum wohnen.

**Kontaktieren Sie uns direkt im Büro und vereinbaren Sie einen kostenlosen, unverbindlichen Besichtigungstermin vor Ort!**

BITTE BEACHTEN SIE, DASS WIR AUFGRUND DER NACHWEISPFLICHT GEGENÜBER DEM EIGENTÜMER NUR ANFRAGEN MIT VOLLSTÄNDIGER ANGABE DER ANSCHRIFT BEARBEITEN KÖNNEN.

Wir weisen darauf hin, dass zwischen dem Vermittler und dem zu vermittelnden Dritten ein familiäres oder wirtschaftliches Naheverhältnis besteht.

Der Immobilienmakler erklärt, dass er – entgegen dem in der Immobilienwirtschaft üblichen Geschäftsgebrauch des Doppelmaklers – einseitig nur für den Vermieter tätig ist.

### **Infrastruktur / Entfernungen**

#### **Gesundheit**

Arzt <500m

Apotheke <500m

Krankenhaus <1.000m

#### **Kinder & Schulen**

Schule <500m

Kindergarten <1.000m

#### **Nahversorgung**

Supermarkt <500m  
Bäckerei <500m  
Einkaufszentrum <7.500m

### **Sonstige**

Bank <500m  
Geldautomat <500m  
Post <500m  
Polizei <500m

### **Verkehr**

Bus <500m  
Autobahnanschluss <1.000m  
Bahnhof <1.000m  
Flughafen <7.500m

Angaben Entfernung Luftlinie / Quelle: OpenStreetMap