

## **Moderne Gewerbeflächen in Vorchdorf zu vermieten**



**Objektnummer: 6244/463**

**Eine Immobilie von COORE-GC Real Estate GmbH**

## Zahlen, Daten, Fakten

Adresse	Wickstraße 8
Art:	Halle / Lager / Produktion
Land:	Österreich
PLZ/Ort:	4655 Vorchdorf
Bürofläche:	362,50 m <sup>2</sup>
Kaltmiete (netto)	4.712,50 €
Kaltmiete	4.712,50 €
Miete / m <sup>2</sup>	13,00 €
USt.:	942,50 €
Provisionsangabe:	

3 Bruttomonatsmieten zzgl. 20% USt.

## Ihr Ansprechpartner

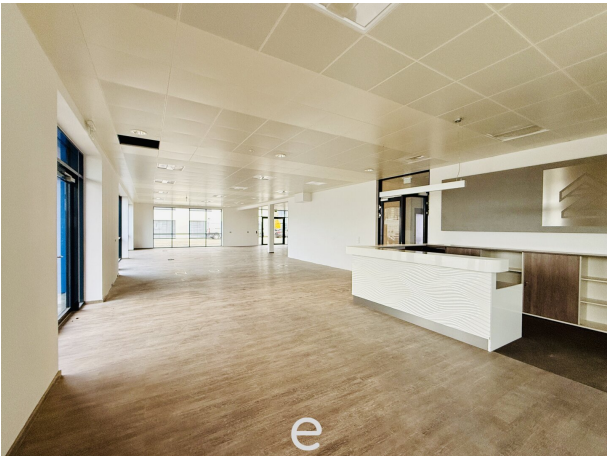


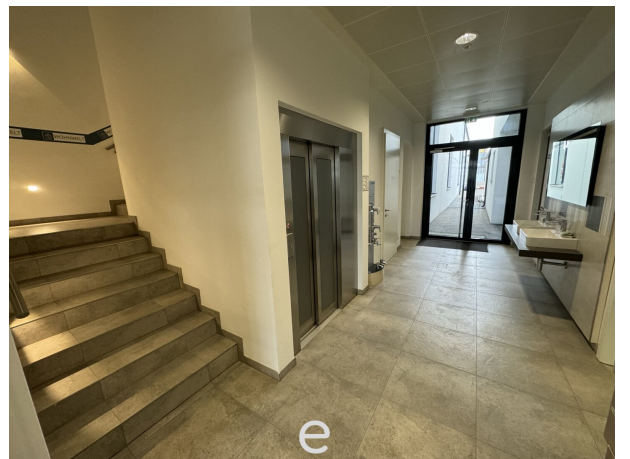
### Stefan Schmiedseder

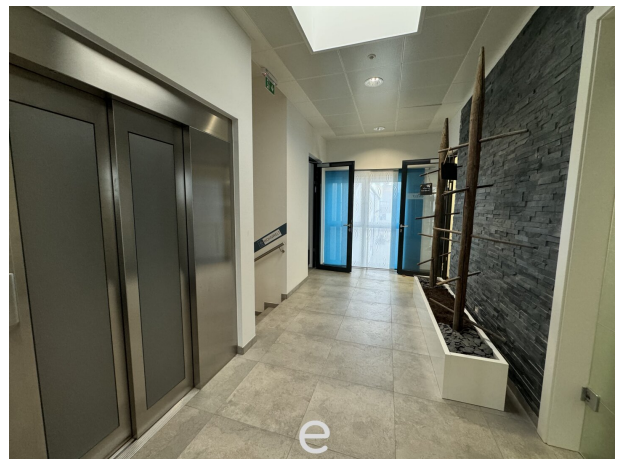
eurea Real Estates GmbH  
Hans-Sachs-Straße 1a  
4600 Wels

T +43 699 17204805

Gerne stehe ich Ihnen für weitere Informationen oder einen Besichtigungstermin zur Verfügung.

















# Objektbeschreibung

## Verfügbare Flächen:

- Erdgeschoss: ca. 177,90 m<sup>2</sup>
- Obergeschoss: ca. 184,60 m<sup>2</sup>
- Gesamtfläche: ca. 362,50 m<sup>2</sup>

## Objektdetails:

- **Mindestmietdauer:** 15 Monate
- **Ausstattung:** Anschlüsse für Strom, Wasser, Kanal, Fernwärme, Telefon und EDV
- **Mietpreis:** € 13,- /m<sup>2</sup> inkl. Betriebskosten!

## Highlights:

- **Flexible Flächenverfügbarkeit:** Die Büroflächen sind sowohl im Erdgeschoss als auch im Obergeschoss verfügbar und können separat oder als Gesamteinheit angemietet werden.
- **Moderne Infrastruktur:** Alle nötigen Anschlüsse für eine reibungslose Büroarbeit sind vorhanden, inklusive moderner EDV- und Telefonanschlüsse.
- **Variable Nutzungsmöglichkeiten:** Die Flächen sind ideal für offene oder abgeschlossene Bürostrukturen geeignet und bieten viel Flexibilität bei der Gestaltung.

## **Lage und Anbindung:**

Das Bürogebäude befindet sich in Vorchdorf, in gut erreichbarer Lage mit einer ausgezeichneten Infrastruktur in der Umgebung.

## **Kontakt:**

Stefan Schmiedseder

Telefon: 0699/17204805

Bitte beachten Sie, dass wir Anfragen aufgrund der Nachweispflicht gegenüber dem Eigentümer nur mit vollständigen Kontaktdaten (Anschrift, Telefonnummer, E-Mailadresse) bearbeiten können.

## **Haftungserklärung zum Inserat:**

Wir weisen darauf hin, dass alle Angaben nach bestem Wissen und Gewissen erstellt wurden. Für Auskünfte und Angaben, die uns von Seiten der Eigentümer und Dritten zur Verfügung gestellt wurden, übernehmen wir keine Haftung. Dieses Angebot ist unverbindlich und freibleibend. Zwischenverwertung, Irrtum, Druckfehler und Änderungen vorbehalten. Sofern es sich bei Bildern um Visualisierungen handelt, können Abänderungen zur tatsächlichen Ausführung resultieren. Wir weisen ausdrücklich darauf hin, dass das auf Fotos oder Visualisierungen ersichtliche Mobiliar bzw. Inventar nicht Bestandteil des inserierten Preises ist.

## **Noch nichts gefunden? Wir informieren Sie über geeignete Immobilienangebote noch vor allen anderen.**

Legen Sie jetzt Ihren individuellen Suchagenten unter folgendem Link an. Wir schicken Ihnen passende Immobilien exklusiv vorab zu.

[Suchagent anlegen](https://eurea-real-estates.service.immo/registrieren/de) - <https://eurea-real-estates.service.immo/registrieren/de>

## **Infrastruktur / Entfernungen**

### **Gesundheit**

Arzt <1.125m

Apotheke <575m

Klinik <8.275m

### **Kinder & Schulen**

Schule <825m

Kindergarten <1.000m

**Nahversorgung**

Supermarkt <525m

Bäckerei <975m

Einkaufszentrum <9.125m

**Sonstige**

Bank <1.100m

Geldautomat <1.100m

Post <1.475m

Polizei <8.225m

**Verkehr**

Bus <725m

Bahnhof <525m

Autobahnanschluss <450m

Flughafen <7.850m

Angaben Entfernung Luftlinie / Quelle: OpenStreetMap