

## **Unbefristete 3-Zimmer-Wohnung mit Loggia!**



**Objektnummer: 5889/161400490**

**Eine Immobilie von BWS Gemeinnützige allgemeine Bau-, Wohn- und Siedlungsgenossenschaft registrierte Genossenschaft mit beschränkter Haftung**

## Zahlen, Daten, Fakten

<b>Adresse</b>	Eggenberger Gürtel 52
<b>Art:</b>	Wohnung
<b>Land:</b>	Österreich
<b>PLZ/Ort:</b>	8020 Graz
<b>Baujahr:</b>	2019
<b>Wohnfläche:</b>	79,82 m <sup>2</sup>
<b>Gesamtfläche:</b>	91,94 m <sup>2</sup>
<b>Zimmer:</b>	3
<b>Heizwärmebedarf:</b>	29,22 kWh / m <sup>2</sup> * a
<b>Gesamtmiete</b>	1.048,51 €
<b>Kaltmiete (netto)</b>	657,22 €
<b>Kaltmiete</b>	948,65 €
<b>Betriebskosten:</b>	291,43 €
<b>USt.:</b>	99,86 €
<b>Infos zu Preis:</b>	

Miete gültig bis 30.06.2026. Genossenschaftsbeitrag: einmalig 51 €.

## Ihr Ansprechpartner

### **BWSG Wohnungsvergabe Bundesländer**

BWS Gemeinnützige allgemeine Bau-, Wohn- und Siedlungsgenossenschaft registrierte  
Genossenschaft mit beschränkter Haftung  
Triester Straße 40 / 3 / 1  
1100 Wien

Gerne stehe ich Ihnen für weitere Informationen oder einen Besichtigungstermin zur Verfügung.





# SPRING SPECIAL



# Wohnbau BWS

Eggenberger Gürtel 50, 52, 52a, 52b, 54, 54a, 56, 56a, 56b, 56c; 8020 Graz



## Bauteil West

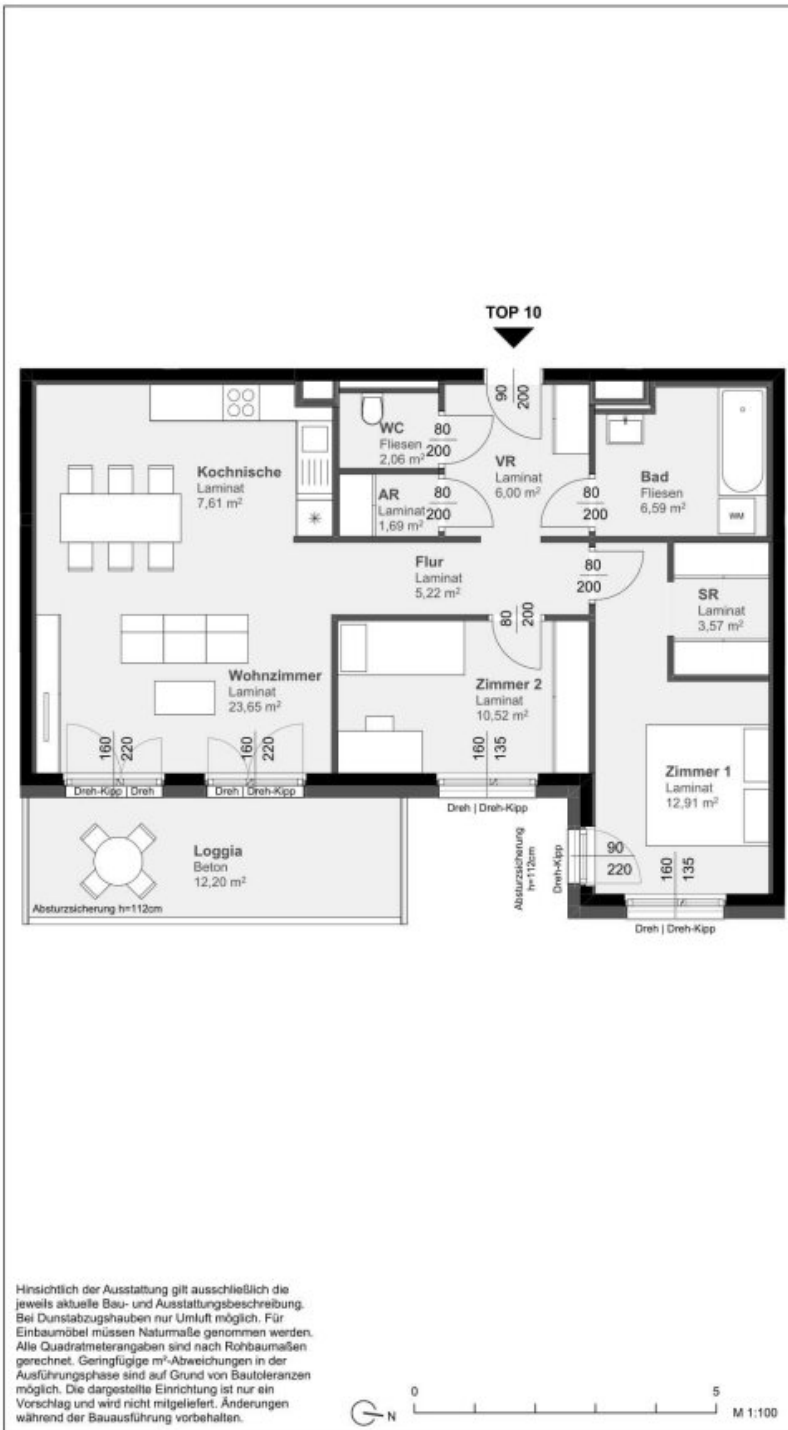
Eggenberger Gürtel Nr. 52, 52a, 52b

3. Obergeschoss

**52** **TOP 10**  
3 Zimmer Wohnung Typ C1

Wohnnutzfläche: 92,02 m<sup>2</sup>

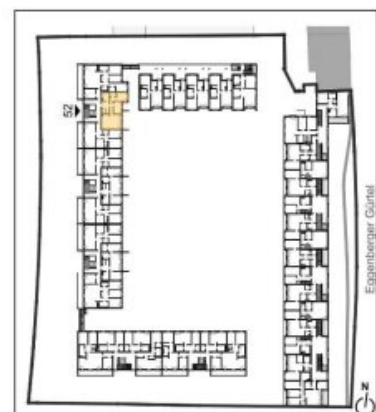
davon WNF beheizt: 79,82 m<sup>2</sup>



Hinsichtlich der Ausstattung gilt ausschließlich die jeweils aktuelle Bau- und Ausstattungsbeschreibung. Bei Dunstabzugshauben nur Umluft möglich. Für Einbaumöbel müssen Naturmaße genommen werden. Alle Quadratmeterangaben sind nach Rohbaumaßen gerechnet. Geringfügige m<sup>2</sup>-Abweichungen in der Ausführungsphase sind auf Grund von Bautoleranzen möglich. Die dargestellte Einrichtung ist nur ein Vorschlag und wird nicht mitgeliefert. Änderungen während der Bauausführung vorbehalten.

Raumliste	m <sup>2</sup>
AR	1,69
Bad	6,59
Flur	5,22
Kochnische	7,61
SR	3,57
VR	6,00
WC	2,06
Wohnzimmer	23,65
Zimmer 1	12,91
Zimmer 2	10,52
Loggia	12,20

Kellerabteil vorhanden



### kirsch zt gmbh

schwedenplatz 2/64 - A\_1010 wien  
tel: +43\_ [0]1\_8901010 fax: dw19  
mobil: +43\_ [0]650\_6455977  
email:office@ckirsch.at - www.ckirsch.at



besser wohnen seit Generationen

BWS  
Gemeinnützige allgemeine Bau-,  
Wohn- und Siedlungsgenossenschaft  
registrierte Genossenschaft  
mit beschränkter Haftung

1050 Wien, Margareten Gürtel 36-40  
tel: +43 1 546 08-0

<b>VERGABEPLAN</b>	<b>VORABZUG</b>
Stand	20.10.2017

## Objektbeschreibung

**SPRING SPECIAL ?– Ihre neue Wohnung wartet!**

Einziehen & sparen

**2 Monate geschenkt!**

Bei Vertragsabschluss bis **01.06.2026**

### Eckdaten zur Wohnung

- Eggenberger Gürtel 52/03/010, 8020 Graz
- unbefristete 3-Zimmer-Wohnung mit Loggia
- Kategorie A
- Vermietung mit Kücheneinrichtung
- Fotos aus dem Jahr 2022

### Sie haben Interesse an dieser Wohnung?

Schritt 1 | unverbindliche Anfrage

- Bei Interesse an dieser Wohnung verwenden Sie das **Anfrageformular** auf dieser Seite (**Anfrage/E-Mail senden**).
- *Anderweitige Anfragen (telefonisch, persönlich oder via E-Mail) sind nicht möglich und werden bei der Vergabe auch nicht berücksichtigt.*

## Schritt 2 | Besichtigung

- Die Vergabe von **Besichtigungsmöglichkeiten** erfolgt ausschließlich in **chronologischer Reihenfolge** der schriftlichen Anfragen über das **Anfrageformular** auf dieser Seite.
- Sobald Sie an der Reihe sind, erhalten Sie **alle notwendigen Informationen via E-Mail**.
- *Wir bitten um Verständnis, dass eine Besichtigung bei hohen Anfragezahlen nicht garantiert werden kann.*

## Infrastruktur / Entfernungen

### **Gesundheit**

Arzt <175m

Apotheke <525m

Klinik <725m

Krankenhaus <550m

### **Kinder & Schulen**

Schule <575m

Kindergarten <150m

Universität <850m

Höhere Schule <975m

### **Nahversorgung**

Supermarkt <275m

Bäckerei <275m

Einkaufszentrum <600m

### **Sonstige**

Geldautomat <550m

Bank <550m

Post <700m

Polizei <550m

### **Verkehr**

Bus <150m

Straßenbahn <575m

Autobahnanschluss <3.925m

Bahnhof <425m

Flughafen <8.925m

Angaben Entfernung Luftlinie / Quelle: OpenStreetMap