

Unbefristete 3-Zimmer-Wohnung in ruhiger Lage!



Objektnummer: 5889/167100300

Eine Immobilie von BWS Gemeinnützige allgemeine Bau-, Wohn- und Siedlungsgenossenschaft registrierte Genossenschaft mit beschränkter Haftung

Zahlen, Daten, Fakten

Adresse	Rein 2c
Art:	Wohnung
Land:	Österreich
PLZ/Ort:	8103 Rein
Baujahr:	1984
Wohnfläche:	93,38 m ²
Gesamtfläche:	96,88 m ²
Zimmer:	3,50
Heizwärmebedarf:	G 114,50 kWh / m ² * a
Gesamtmiete	1.017,23 €
Kaltmiete (netto)	415,30 €
Kaltmiete	795,06 €
Betriebskosten:	379,76 €
Heizkosten:	118,88 €
USt.:	103,29 €
Infos zu Preis:	

Die Miete ist gültig bis 30.6.2026. Mitgliedsbeitrag: € 51 pro Mieter.

Provisionsangabe:

Provision bezahlt der Abgeber.

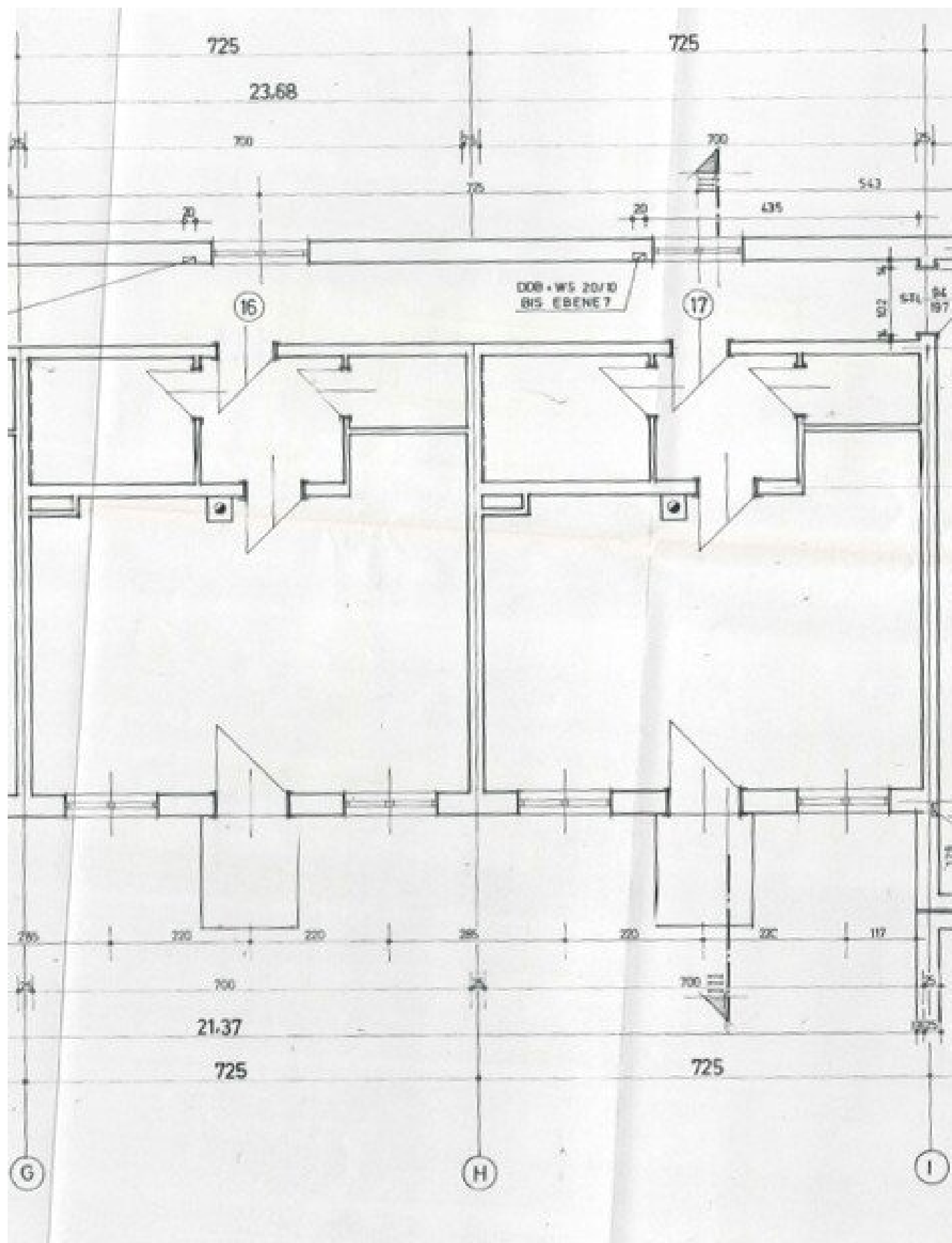
Ihr Ansprechpartner

BWSG Wohnungsvergabe Bundesländer

BWS Gemeinnützige allgemeine Bau-, Wohn- und Siedlungsgenossenschaft registrierte
Genossenschaft mit beschränkter Haftung
Triester Straße 40 / 3 / 1
1100 Wien

Gerne stehe ich Ihnen für weitere Informationen oder einen Besichtigungstermin zur





Objektbeschreibung

Eckdaten zur Wohnung

- Rein 2c/016, 8103 Rein
- unbefristete 3-Zimmer-Wohnung
- Kategorie A
- Vermietung ohne Kücheneinrichtung

Kontaktdaten für einen Besichtigungstermin

Nehmen Sie mit einem unserer Ansprechpartner gleich **direkt** Kontakt für einen **unverbindlichen** und **kostenlosen Besichtigungstermin** oder bei **Fragen** zu dieser Wohnung auf:

- **KDH Immobilien**

Simone UNGER-ULLMANN

0660 340 32 29

simone@kaufdeinhaus.at

- **meine-wohnung.at**

Michael HAUSER

0664 531 22 14

info@meine-wohnung.at

- **Wohnreich Immobilien**

Susanne HANFSTINGL

0664 841 89 50

hanfstingl@wohnreich.at

Infrastruktur / Entfernungen

Gesundheit

Arzt <250m

Apotheke <2.950m

Klinik <4.925m

Krankenhaus <2.075m

Kinder & Schulen

Schule <150m

Kindergarten <2.775m

Nahversorgung

Supermarkt <3.025m

Bäckerei <3.000m

Einkaufszentrum <9.400m

Sonstige

Bank <500m

Geldautomat <500m

Post <3.100m

Polizei <3.125m

Verkehr

Bus <475m

Autobahnanschluss <3.950m

Bahnhof <3.175m

Angaben Entfernung Luftlinie / Quelle: OpenStreetMap