

## **Altbauklassiker mit 3 Zimmern – hell & zentral nahe Bahnhof Hernals**



**Objektnummer: 2920**

**Eine Immobilie von 16EAST Real Estate GmbH**

## Zahlen, Daten, Fakten

<b>Art:</b>	Wohnung
<b>Land:</b>	Österreich
<b>PLZ/Ort:</b>	1160 Wien,Ottakring
<b>Baujahr:</b>	1900
<b>Alter:</b>	Altbau
<b>Wohnfläche:</b>	64,22 m <sup>2</sup>
<b>Nutzfläche:</b>	65,87 m <sup>2</sup>
<b>Zimmer:</b>	2,50
<b>Bäder:</b>	1
<b>WC:</b>	1
<b>Heizwärmebedarf:</b>	E 133,30 kWh / m <sup>2</sup> * a
<b>Gesamtenergieeffizienzfaktor:</b>	E 2,86
<b>Kaufpreis:</b>	245.000,00 €
<b>Betriebskosten:</b>	141,00 €
<b>USt.:</b>	14,10 €
<b>Provisionsangabe:</b>	

3% des Kaufpreises zzgl. 20% USt.

## Ihr Ansprechpartner



**Barbara Bacovsky**

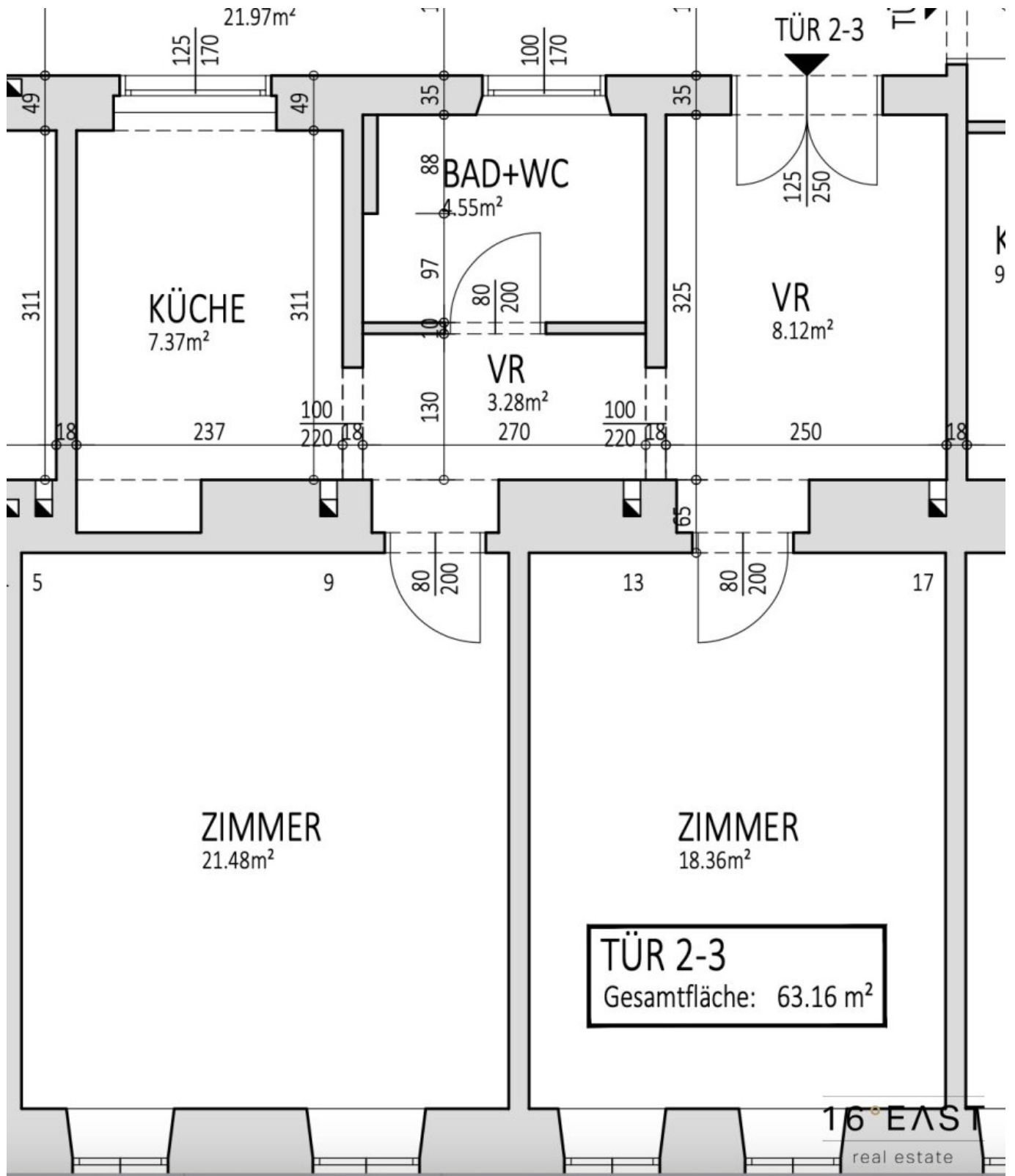
16EAST Real Estate GmbH  
Fröschelgasse 22/3  
1190 Wien

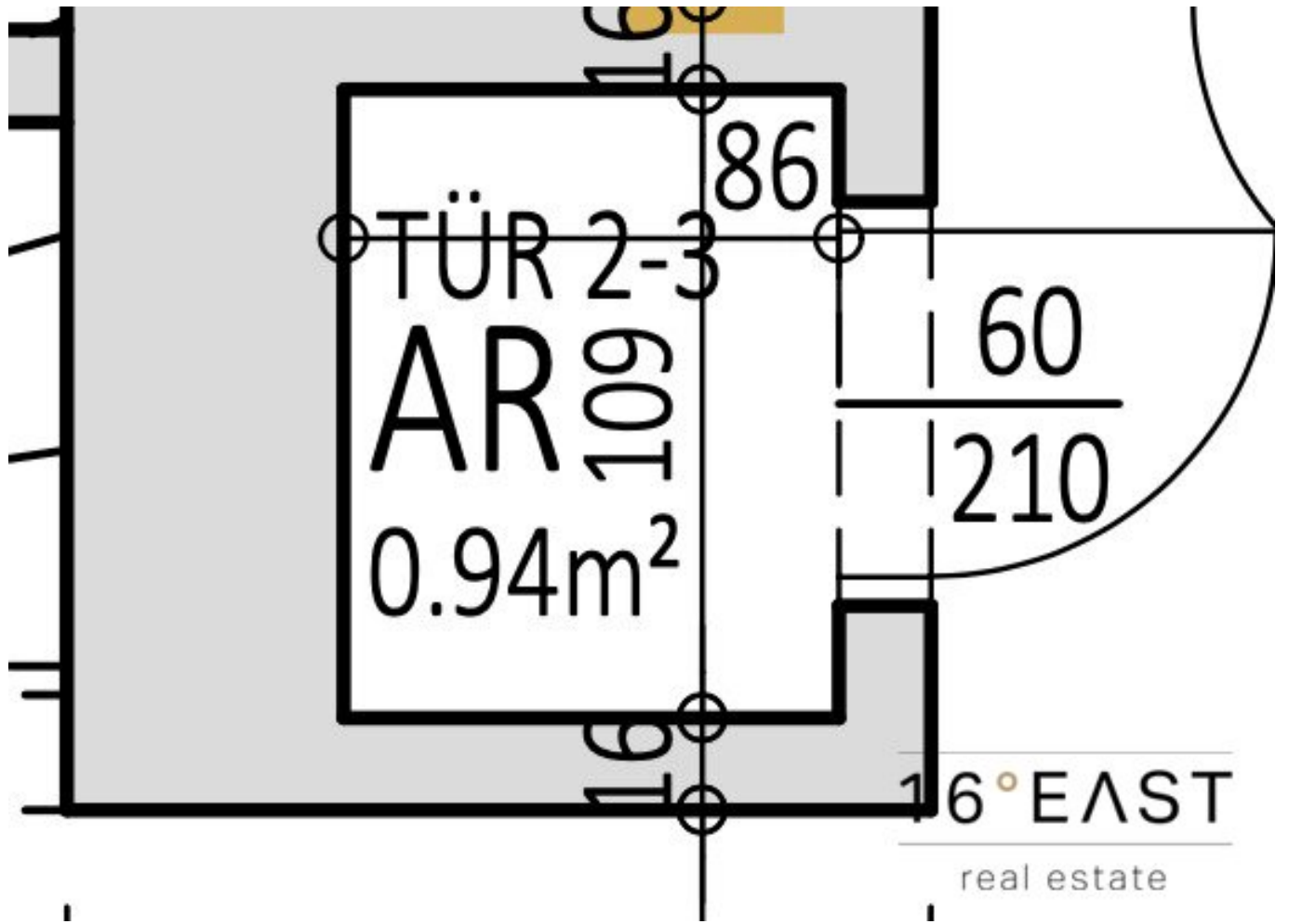






16 EAST  
real estate





## Objektbeschreibung

In einem **charmanten Altbauhaus in der Effingergasse** stehen insgesamt **24 Wohnungen** zum Verkauf. Die Einheiten befinden sich in **unterschiedlichen Zuständen** (teilsaniert bzw. sanierungsbedürftig) und bieten dadurch viel Potenzial für individuelle Gestaltung.

Die Liegenschaft vereint eine **attraktive Lage** mit dem besonderen Flair eines **liebevoll renovierten Altbauhauses**. Der Eingangsbereich wurde sorgfältig restauriert und verbindet klassische Details, wie schmiedeeiserne Geländer, harmonisch mit moderner Beleuchtung. Das stilvolle Stiegenhaus mit massivem Holzgeländer und originalen Stufen vermittelt ein **elegantes, zeitloses Ambiente** und unterstreicht den besonderen Charakter des Hauses.

### Highlights:

- 24 Wohnungen mit **1–3 Zimmern**
- Wohnflächen von ca. **23 m<sup>2</sup> bis 84 m<sup>2</sup>**
- Gasheizung
- **Neu renovierte Allgemeinbereiche**
- Kellerabteile vorhanden
- **Ruhige Lage**

Ideal für **Eigennutzer und Anleger**, die das Potenzial eines klassischen Altbaus schätzen.

Diese charmante 2-Zimmer-Altbauwohnung in der Effingergasse vereint perfekte Lage mit einem gelungenen Mix aus historischem Charme und modernem Komfort. Das liebevoll renovierte Altbauhaus beeindruckt mit seinem stilvollen Charme. Der Eingangsbereich wurde sorgfältig restauriert und kombiniert klassische Details wie schmiedeeiserne Geländer mit moderner Beleuchtung. Die Stiege, mit ihrem massiven Holzgeländer und originalen Stufen, vermittelt ein elegantes, zeitloses Ambiente und lädt zum Entdecken des Hauses ein.

## **INFOS ZUR WOHNUNG**

- **WOHNFLÄCHE:** ca. 64,22 m<sup>2</sup>
- **ZIMMER:** 2
- **BAD:** Badewanne und WC
- **KÜCHE:** Ja, funktional und stilvoll
- **ABSTELLRAUM IM GLEICHEN STOCKWERK**
- **KELLERABTEIL:** Ja
- **LIFT:** in Planung (es ist ein Dachgeschossausbau mit Lifteinbau geplant)
- Modernisierte Wohnung mit warmer und einladender Atmosphäre
- Zeitlose Ausstattung mit klassischen Parkettböden

## **VERKEHRSANBINDUNG / INFRASTRUKTUR:**

- Bahnhof Wien Hernalts
- Wien Hernalts Straßenbahn 43 & Hernalts Wattgasse 2, 9
- Bus 44A, N43

**Kaufpreis: Euro 245.000,--**

**Provision: 3% des Kaufpreises zzgl. 20% USt.#**

**Kaufvertragserrichter:** EnginDeniz Rechtsanwälte, Mag. Lukas Fuhrmann (1,5% zzgl. Ust. und Barauslagen, mindestens jedoch netto € 3.000,-).

### **MONATLICHE KOSTEN LAUT VORSCHREIBUNG:**

Betriebskosten inkl. Rücklage brutto: ca. € 226,47 / Monat

**Überzeugen Sie sich selbst von diesem einzigartigen Angebot und vereinbaren Sie noch heute einen Besichtigungstermin. Wir freuen uns auf Ihre Anfrage!**

Für alle Angaben sowie die Pläne, welche zur Veranschaulichung dienen, übernehmen wir keinerlei Haftung.

In Entsprechung des FAGG (Fern- und Auswärtsgeschäfte-Gesetz) und des VRUG (Verbraucherrechte-Richtlinie-Umsetzungsgesetz) ist es uns leider nur mehr möglich Termine nach Erhalt einer schriftliche Anfrage mit vollständigen Kontaktangaben (Kontaktformular) zu vereinbaren, dies gilt ebenso für die Herausgabe relevanter Informationen wie z.B. der Lage. Sehr gerne sind wir auf diesem Wege bereit, uns um sämtliche Anliegen rasch und kompetent zu kümmern.

Wir weisen darauf hin, dass zwischen dem Vermittler und dem zu vermittelnden Dritten ein familiäres oder wirtschaftliches Naheverhältnis besteht.

Der Vermittler ist als Doppelmakler tätig.

### **Infrastruktur / Entfernungen**

#### **Gesundheit**

Arzt <500m

Apotheke <500m

Klinik <1.500m

Krankenhaus <1.000m

**Kinder & Schulen**

Schule <500m  
Kindergarten <500m  
Universität <2.000m  
Höhere Schule <1.500m

**Nahversorgung**

Supermarkt <500m  
Bäckerei <500m  
Einkaufszentrum <1.000m

**Sonstige**

Geldautomat <500m  
Bank <500m  
Post <500m  
Polizei <1.000m

**Verkehr**

Bus <500m  
U-Bahn <500m  
Straßenbahn <500m  
Bahnhof <500m  
Autobahnanschluss <4.500m

Angaben Entfernung Luftlinie / Quelle: OpenStreetMap