

Geförderte Zweizimmerwohnung in Zentrumsnähe



Objektnummer: 1448

Eine Immobilie von KDH Immobilien GmbH

Zahlen, Daten, Fakten

Adresse	Johann-Strauß-Gasse 13
Art:	Wohnung
Land:	Österreich
PLZ/Ort:	8720 Knittelfeld
Baujahr:	1955
Wohnfläche:	44,35 m ²
Zimmer:	2
Bäder:	1
WC:	1
Heizwärmebedarf:	71,00 kWh / m ² * a
Gesamtmiete	412,35 €
Kaltmiete (netto)	196,42 €
Kaltmiete	309,95 €
Betriebskosten:	113,53 €
Heizkosten:	59,51 €
USt.:	42,89 €
Infos zu Preis:	

KAUTION: € 1841,46 plus FINANZIERUNGSBEITRAG: 594,62

Provisionsangabe:

Gemäß Erstauftraggeberprinzip bezahlt der Abgeber die Provision.

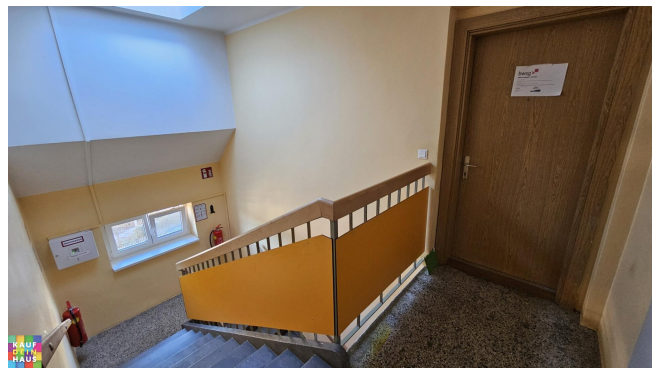
Ihr Ansprechpartner



Markus Unger-Ullmann







Objektbeschreibung

- Vorraum
- Wohnraum und Küche
- Schlafzimmer
- Badezimmer mit Dusche und WC

Unbefristeter Mietvertrag

!!! PROVISIONSFREI !!!

Der Immobilienmakler erklärt, dass er – entgegen dem in der Immobilienwirtschaft üblichen Geschäftsgebrauch des Doppelmaklers – einseitig nur für den Vermieter tätig ist.

Infrastruktur / Entfernungen

Gesundheit

Arzt <75m

Apotheke <350m

Krankenhaus <600m

Kinder & Schulen

Schule <250m

Kindergarten <275m

Nahversorgung

Supermarkt <100m

Bäckerei <350m

Einkaufszentrum <5.950m

Sonstige

Bank <350m

Geldautomat <325m

Post <425m

Polizei <900m

Verkehr

Bus <275m

Autobahnanschluss <1.875m

Bahnhof <975m

Flughafen <6.325m

Angaben Entfernung Luftlinie / Quelle: OpenStreetMap