

**Anlegerwohnung | Neubauprojekt VINCENT | Ruhe und
Anbindung | 3 Zimmer | Balkon | Provisionsfrei!**



Straße

Objektnummer: 141/81387
Eine Immobilie von Rustler

Zahlen, Daten, Fakten

Art:	Wohnung
Land:	Österreich
PLZ/Ort:	1230 Wien
Baujahr:	2024/2025
Alter:	Neubau
Wohnfläche:	78,83 m ²
Zimmer:	3
Bäder:	1
WC:	1
Balkone:	1
Heizwärmebedarf:	B 38,10 kWh / m ² * a
Gesamtenergieeffizienzfaktor:	A 0,74
Kaufpreis:	389.000,00 €
Kaufpreis / m²:	4.934,67 €
Betriebskosten:	175,47 €
USt.:	17,55 €
Sonstige Kosten:	14,53 €

Ihr Ansprechpartner



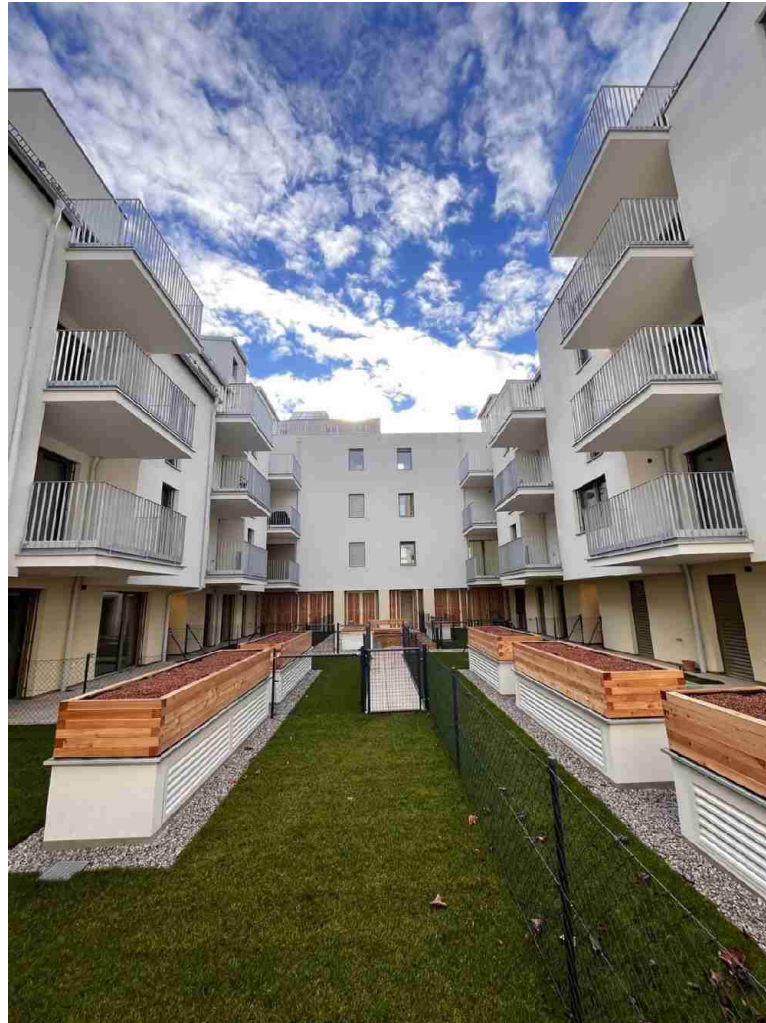
Berend Jäger

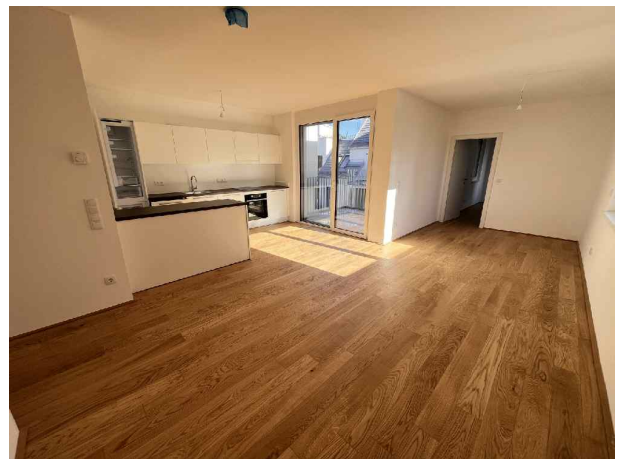
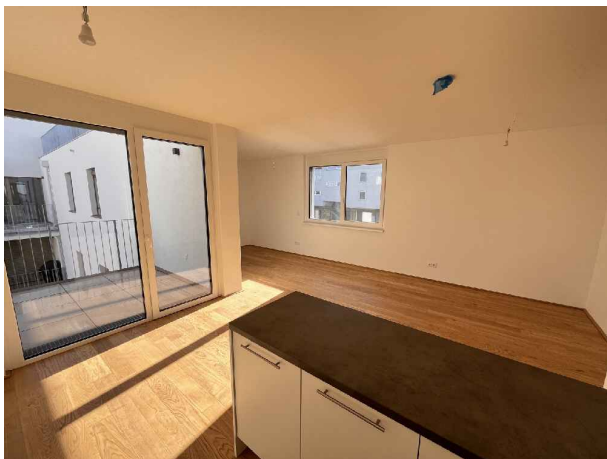
Rustler Immobilientreuhand

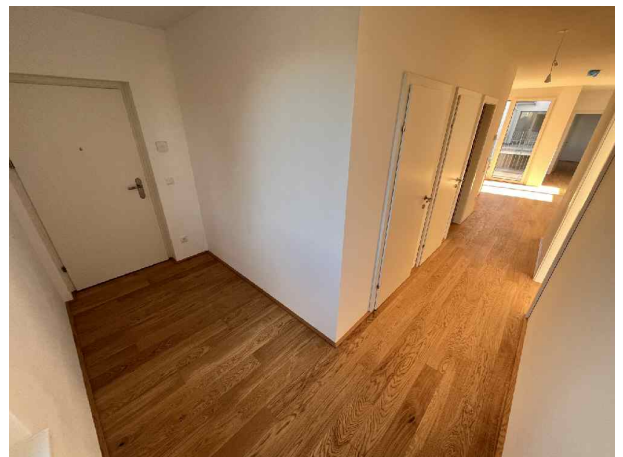
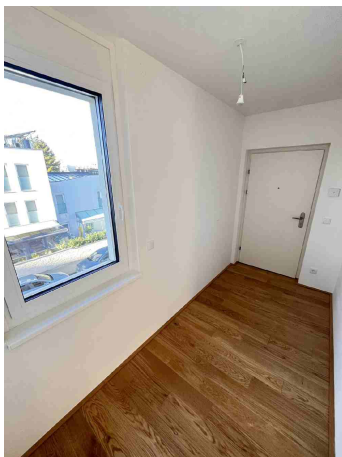
T +43 894 9749663

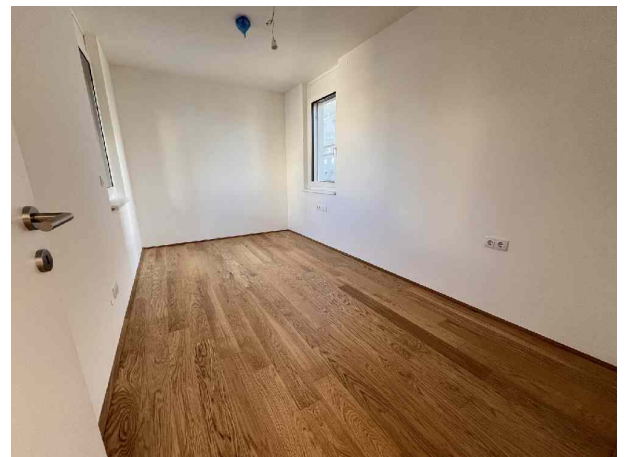
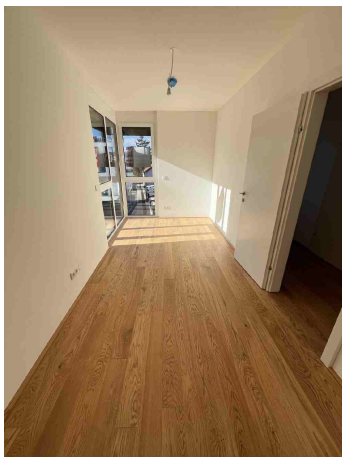
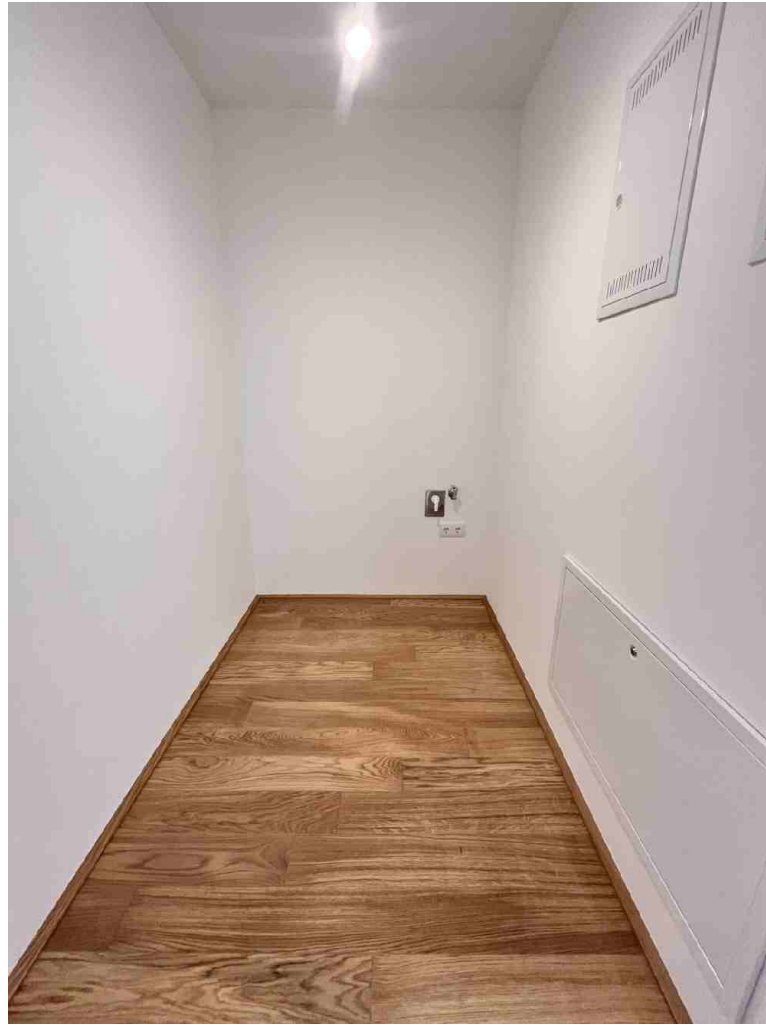
H +43 676 834 34 663

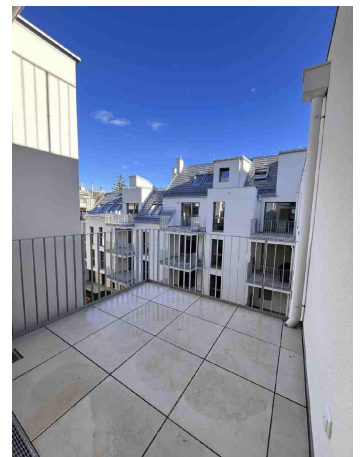
Gerne stehe ich Ihnen für weitere Informationen oder einen Besichtigungstermin zur Verfügung.













leben in liesing

Ein Projekt der
Rustler Immobilienentwicklung GmbH



VERMARKTUNGSPLAN
NEUBAU
Perlestrasse 14-16, 1230 Wien

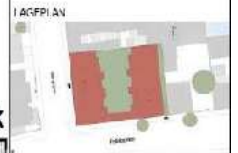


Rustler Immobilienentwicklung GmbH
Marschfelder Straße 195 | A-1150 Wien
Tel.: +43 (0)1 854 31 49
office@makler.rustler.eu



Top W13

AR	3,50 m ²
Bad	4,34 m ²
VIK	10,96 m ²
WC	1,78 m ²
WOKÜ	32,77 m ²
Zimmer 1	13,10 m ²
Zimmer 2	12,35 m ²
<hr/>	
Balkon	6,35 m ²
<hr/>	
GR 16	3,30 m ²



2. Stock



PLANERFASSET
RUSTLER
REAL ESTATE EXPERTS



STAND: 06.2024

PLAN UND VISUELLE ANDEUTUNGEN SIND VORZUBEHALTEN. FLÄCHENANGABEN SIND CA. ANGABEN. DIE EINGEZEICHNETE MOBILIERUNG BEFINDUNG SOWIE DIE VISUELLEN SITUATIONEN SIND NUR ILLUSTRIATION. BEI STRÄNGEN WIRD SPRUCHEN ZWISCHEN EINER VERMARKTUNGSPLANEN UND DER BAU- UND AUSSTATTUNGSANZEIGUNG SIEHE DIE INHALTE DER BAU- UND AUSSTATTUNGSANZEIGUNGEN.



Objektbeschreibung

Objektbeschreibung:

Im Südwesten von Wien, in einer beruhigten Seitengasse, sind seit Anfang des Jahres wertbeständige Eigentumswohnungen fertiggestellt, die sich als Anlageimmobilie bestens eignen. Die stilvolle Anlage teilt sich über 2 Stiegen auf, mit einem Zugang direkt über die Perfektatstraße, sowie einem Zugang über die Weltingergasse. Auf 5 Etagen befinden sich 32 barrierefreien Wohnungen welche allesamt über Freiflächen verfügen. Zusätzlich gibt es eine hauseigene Tiefgarage mit 21 Stellplätze!

Die Wohnung W13 ist noch bestandfrei. Der erzielbare Mietzins beträgt ca. € 1.200,-.

Erleben Sie wahres Zuhause-Gefühl in Vincent“, wo modernes Design und Komfort im Einklang stehen. Unsere Wohnungen sind mit hochwertigen Materialien und einer erstklassigen Ausstattung ausgestattet. Der exquisite Echtholzparkettboden verleiht den Räumen eine elegante Note. Die durchdachten Grundrisse bieten ausreichend Platz für junge Familien und Menschen im Pensionistenalter.

Die Ausstattung der Wohnungen entspricht in ihrer Qualität gehobenen und heutigen Wohnansprüchen:

- § Photovoltaik - Anlage
- § Exklusive Parkettböden in allen Wohn- und Schlafräumen
- § Großzügige Terrassen, Balkone oder Loggien
- § Großformatige Fliesen (60x30cm) in den Sanitärbereichen
- § Badewannen oder bodenbündige Duschen mit qualitativ hochwertigen Armaturen
- § Elektrisch bzw. ferngesteuert bedienbare Außenbeschattung (Raffstore oder Rollläden) der Fenster- und Fenstertüren.
- § Komfortables Heizen sowie Stützkühlen mittels Fußbodenheizung und -stützkühlung (zusätzlicher elektrischer Wandheizkörper in den Badezimmern)
- § Heizen mittels Luftwärmepumpe.
- § Kabel -TV sowie Internet Anschlüsse
- § Massive Wohnungseingangstüren mit erhöhtem Einbruchsschutz WK2.
- § Qualitativ hochwertige Fenster und Fenstertüren
- § Ausreichend Kinderwagenabstellplätze (mit dem Aufzug erreichbar)
- § Ausreichend Fahrradabstellplätze (mit dem Aufzug erreichbar)
- § Kinderspielplatz im Hof
- § Einlagerungsräume im Kellergeschoss

Großes Augenmerk wird bei diesem Projekt auf individuelle Kundenwünsche und Qualitätssicherung gelegt. Abhängig vom Baufortschritt kann auf Kundenwünsche jeder Art eingegangen werden.

INFO: Einige Wohnungen verfügen über eine bereits eingebaute Küche. Bei diesen kommt ein Preisaufschlag von 6.000,00 € Netto hinzu!

Lage & Infrastruktur:

Die Infrastruktur mit Bildungseinrichtungen, Geschäften des täglichen Bedarfs, Restaurants und medizinischen Einrichtungen kommt nicht zu kurz. Zu Fuß sind Sie gleich bei der U6-Station "Perfektastraße" und somit bestens mit ganz Wien verbunden. Mit dem Auto erreichen Sie rasch die A23.

Der 23. Bezirk besteht zu 30% aus Grünflächen. Dazu trägt die unmittelbare Umgebung von Vincent einiges bei: Schlosspark Alterlaa, Perchtoldsdorfer Heide, Draschepark, Wienerwald, landwirtschaftliche Nutzflächen, Gärtnereien und Wiesen. Einfach ein Platz, der das Leben bereichert!





Österreichs beste Makler/innen

Qualität – Sicherheit – Kompetenz

Mehr als 60 Immobilienkanzleien an über 80 Standorten und über 400 Mitarbeiter/Innen machen den Immobilienring Österreich zu Österreich größtem, freien Makler-Netzwerk. Die Mitglieder zählen zu den führenden Immobilien-Experten.

- Sicherheit einer seriösen Kanzlei und umfassender Service
- Transparente Geschäftsanbahnung und –abwicklung
- Über 5.000 Liegenschaften in verschiedenen Preisklassen

Immobilienring Österreich Makler sind Spezialisten bei Vermietung und Verkauf von Wohn- und Gewerbeimmobilien, Grundstücken sowie Investmentobjekten. Sie bieten Ihnen höchste Beratungsqualität, profundes Know-How und langjährige Erfahrung.