

## **HIT für Anleger! Top Grundriss | befristet vermietet mit fast 4% RENDITE!**



Straße

**Objektnummer: 141/81360**  
**Eine Immobilie von Rustler**

## Zahlen, Daten, Fakten

|                               |                                  |
|-------------------------------|----------------------------------|
| Art:                          | Wohnung - Erdgeschoß             |
| Land:                         | Österreich                       |
| PLZ/Ort:                      | 1230 Wien                        |
| Baujahr:                      | 2024/2025                        |
| Alter:                        | Neubau                           |
| Wohnfläche:                   | 68,37 m <sup>2</sup>             |
| Zimmer:                       | 3                                |
| Bäder:                        | 1                                |
| WC:                           | 1                                |
| Balkone:                      | 1                                |
| Heizwärmebedarf:              | B 38,10 kWh / m <sup>2</sup> * a |
| Gesamtenergieeffizienzfaktor: | A 0,74                           |
| Kaufpreis:                    | 318.000,00 €                     |
| Kaufpreis / m <sup>2</sup> :  | 4.651,16 €                       |
| Provisionsangabe:             |                                  |
| 3%                            |                                  |

## Ihr Ansprechpartner



**Timo Kohlweiss**

Rustler Immobilienreuhand

T +43 1 8949749683

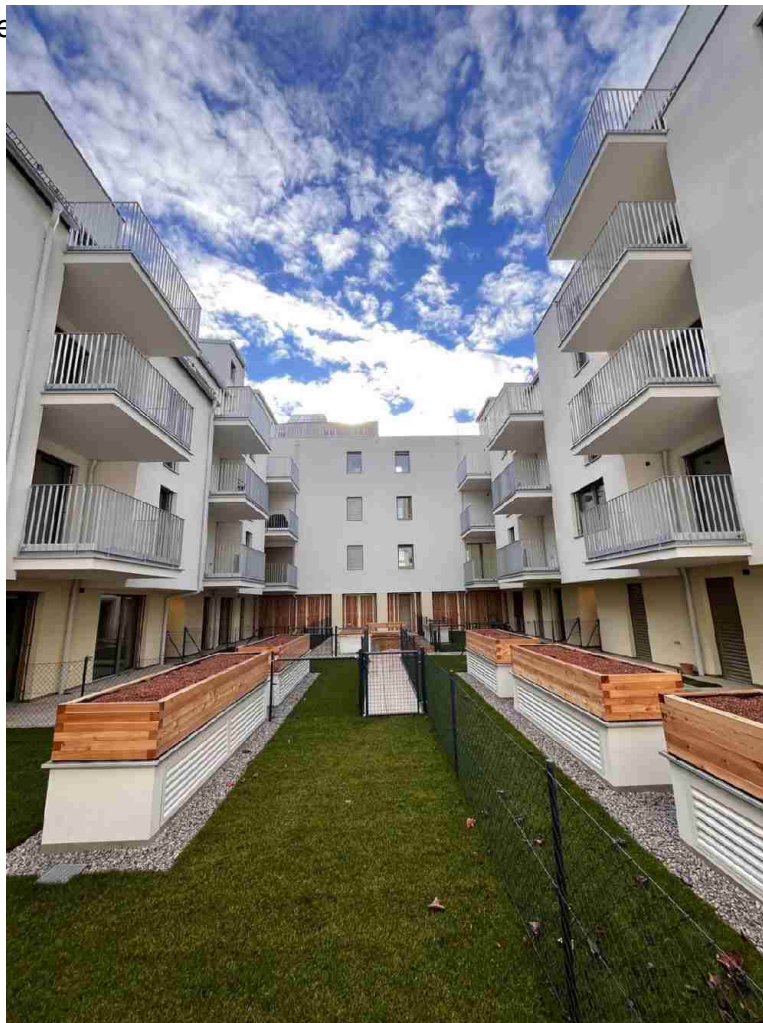
H +43 676 834 34 683

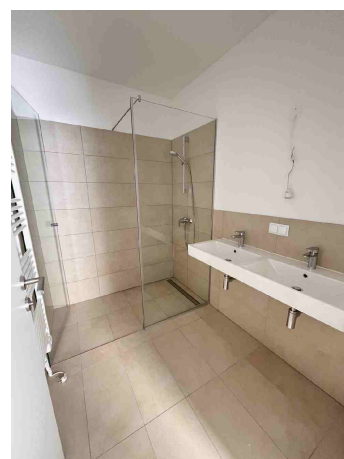
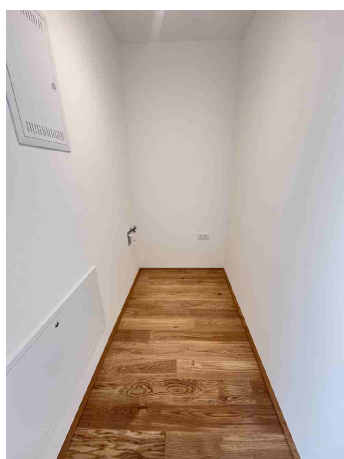


Mitglied des  
immobilienring.at

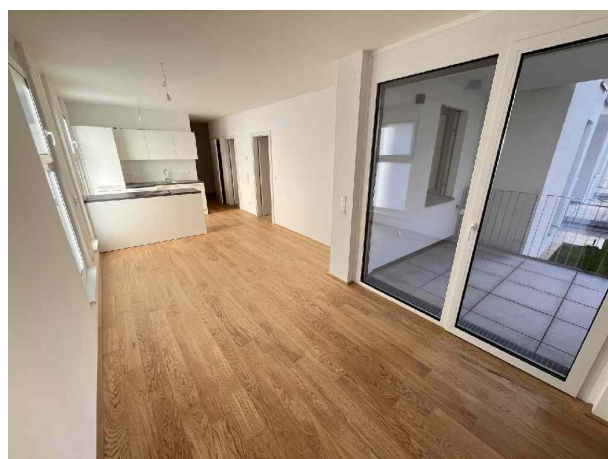
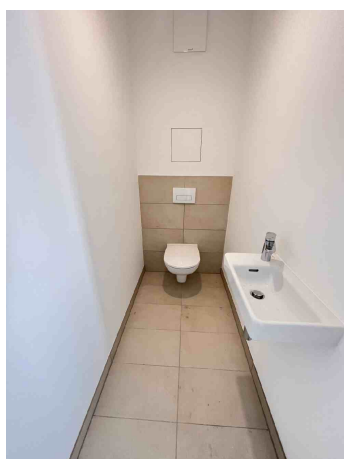
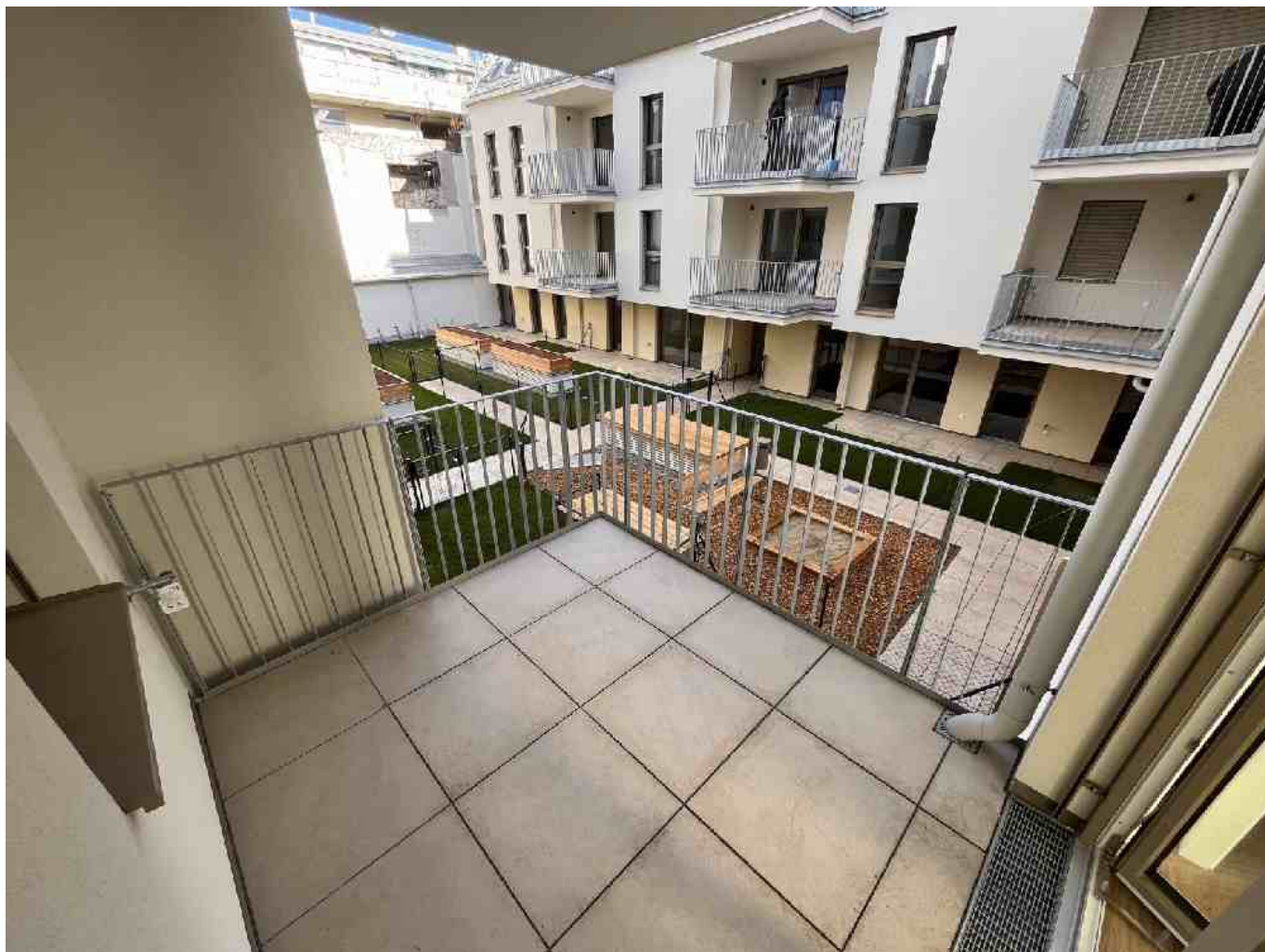
Gerne stehe ich Ihnen  
zur Verfügung.

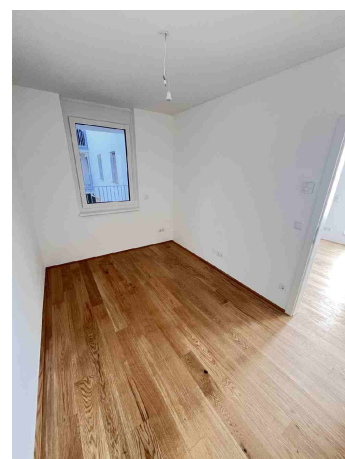
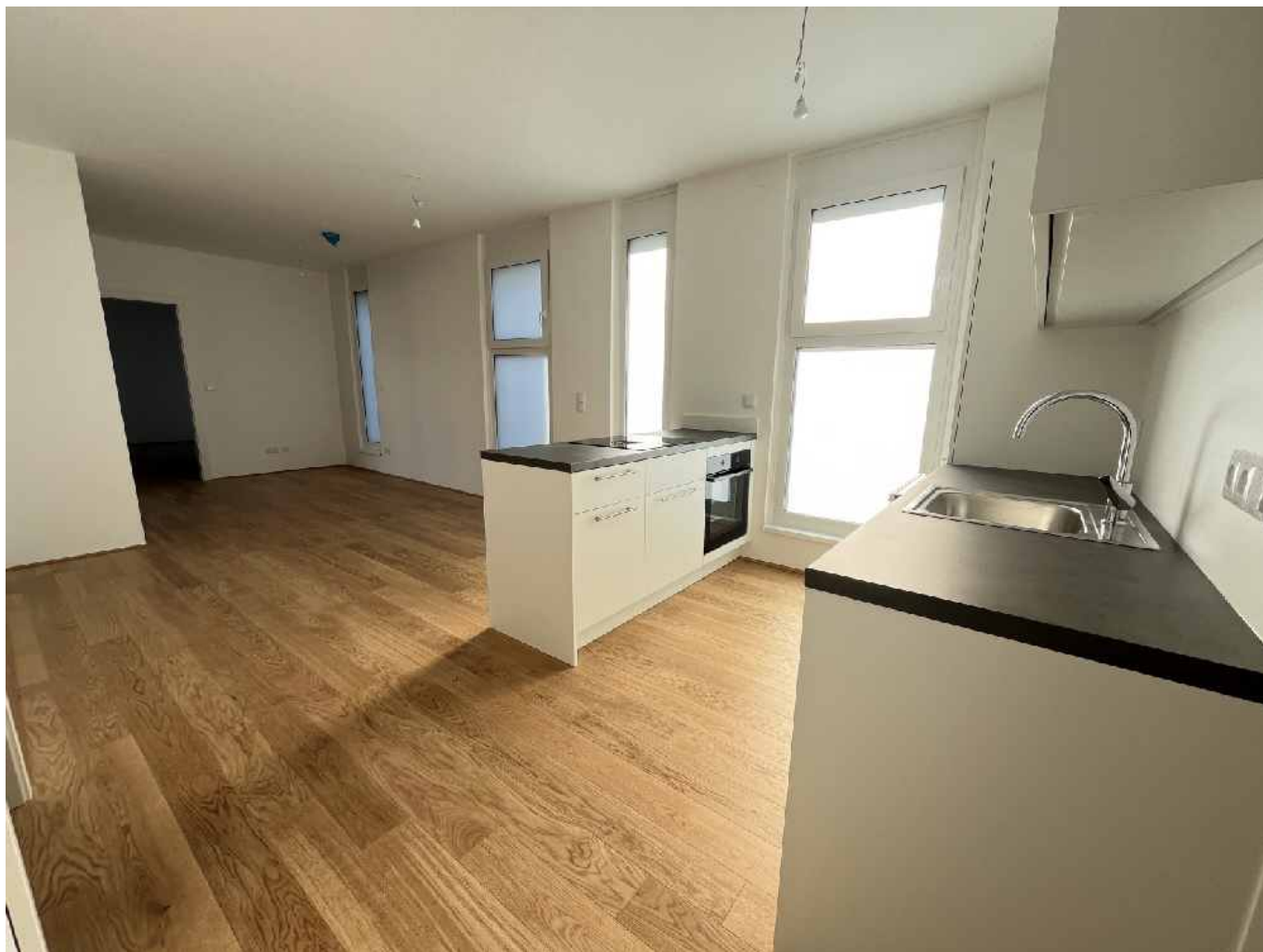
Termin zur

















# leben in liesing

Ein Projekt der  
Rustler Immobilienentwicklung GmbH



## VERMARKTUNGSPLAN

NEUBAU

Perlestrasse 14-16, 1230 Wien



Rustler Immobilienentwicklung GmbH  
Marxhofstr. 135 | A-1150 Wien  
Tel.: +43 (0) 1 854 97 49  
E: office@makler.rustler.at

### Top P04

|          |          |
|----------|----------|
| AR       | 3,13 m²  |
| Balk     | 5,19 m²  |
| VR       | 9,90 m²  |
| WC       | 1,03 m²  |
| WnKü     | 25,60 m² |
| Zimmer 1 | 12,54 m² |
| Zimmer 2 | 10,12 m² |
|          | 68,37 m² |

|        |         |
|--------|---------|
| Dalkon | 3,03 m² |
| Loggia | 3,00 m² |
|        | 6,03 m² |
| FR 24  | 2,44 m² |



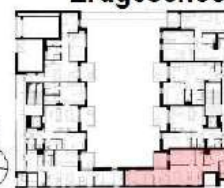
PLANBERATUNG  
**RUSTLER**  
REAL ESTATE EXPERTS



STAND: 02.2024



## Erdgeschoss



PLAN- UND OPTISCHE ANDERUNGEN SIND VORZUZIEHEN. FLÄCHENANGABEN SIND CA. ANGABEN, DIE EINGETRAGEN IN DIE MODULJUNG, BEPFLANZUNG SOWIE DIE VISUALISIERUNGEN DIENEN DER UNVERBINDLICHEN ILLUSTRATION. BE. ETWAIGEN WIDERSPRÜCHEN ZWISCHEN DEN VERMARKTUNGSPLANEN UND DER BAU- UND AUSSTATTUNGSZEICHNUNG SELTEN DIE INHALTE DER BAU- UND AUSSTATTUNGSZEICHNUNG.



Mitglied des  
immobilienring.at

ÖSTERREICHS BESTE ADRESSEN



## Objektbeschreibung

### Objektbeschreibung:

Im Südstadtviertel von Wien, in einer ruhigen Seitengasse, sind seit Anfang des Jahres wertbeständige Eigentumswohnungen fertiggestellt, die sich als Anlageimmobilie bestens eignen. Die stilvolle Anlage teilt sich über 2 Stiegen auf, mit einem Zugang direkt über die Perfektastraße, sowie einem Zugang über die Weltingergasse. Auf 5 Etagen befinden sich 32 barrierefreie Wohnungen welche allesamt über Freiflächen verfügen. Zusätzlich gibt es eine hauseigene Tiefgarage mit 21 Stellplätze!

**Die Wohnung Top P4 ist bis 2028 befristet vermietet. Die monatlichen Netto-Mieteinnahmen betragen aktuell aktuell: 1.017,58 €.**

**Daraus ergibt sich, bei derzeitigem Kaufpreis, eine jährliche Netto-Rendite von 3,84%. Weitere Informationen erhalten Sie gerne auf Anfrage!**

Erleben Sie wahres Zuhause-Gefühl in „Vincent“, wo modernes Design und Komfort im Einklang stehen. Unsere Wohnungen sind mit hochwertigen Materialien und einer erstklassigen Ausstattung ausgestattet. Der exquisite Echtholzparkettboden verleiht den Räumen eine elegante Note. Die durchdachten Grundrisse bieten ausreichend Platz für junge Familien und Menschen im Pensionistenalter.

*Die Ausstattung der Wohnungen entspricht in ihrer Qualität gehobenen und heutigen Wohnansprüchen:*

- § Photovoltaik - Anlage
- § Exklusive Parkettböden in allen Wohn- und Schlafräumen
- § Großzügige Terrassen, Balkone oder Loggien
- § Großformatige Fliesen (60x30cm) in den Sanitärbereichen
- § Badewannen oder bodenbündige Duschen mit qualitativ hochwertigen Armaturen
- § Elektrisch bzw. ferngesteuert bedienbare Außenbeschattung (Raffstore oder Rollläden) der Fenster- und Fenstertüren.
- § Komfortables Heizen sowie Stützkühlen mittels Fußbodenheizung und -stützkühlung (zusätzlicher elektrischer Wandheizkörper in den Badezimmern)
- § Heizen mittels Luftwärmepumpe.
- § Kabel-TV sowie Internet Anschlüsse
- § Massive Wohnungseingangstüren mit erhöhtem Einbruchsschutz WK2.
- § Qualitativ hochwertige Fenster und Fenstertüren
- § Ausreichend Kinderwagenabstellplätze (mit dem Aufzug erreichbar)
- § Ausreichend Fahrradabstellplätze (mit dem Aufzug erreichbar)

- § Kinderspielfeld im Hof
- § Lagerungsräume im Kellergeschoss

Ein großes Augenmerk wird bei diesem Projekt auf individuelle Kundenwünsche und Qualitätssicherung gelegt. Abhängig vom Baufortschritt kann auf Kundenwünsche jeder Art eingegangen werden.

### **Lage & Infrastruktur:**

Die Infrastruktur mit Bildungseinrichtungen, Geschäften des täglichen Bedarfs, Restaurants und medizinischen Einrichtungen kommt nicht zu kurz. Zu Fuß sind Sie gleich bei der U6-Station "Perfektastraße" und somit bestens mit ganz Wien verbunden. Mit dem Auto erreichen Sie rasch die A23.

Der 23. Bezirk besteht zu 30% aus Grünflächen. Dazu trägt die unmittelbare Umgebung von Vincent einiges bei: Schlosspark Alterlaa, Perchtoldsdorfer Heide, Draschepark, Wienerwald, landwirtschaftliche Nutzflächen, Gärtnereien und Wiesen. Einfach ein Platz, der das Leben bereichert!



## **Österreichs beste Makler/innen**

### **Qualität – Sicherheit – Kompetenz**

Mehr als 60 Immobilienkanzleien an über 80 Standorten und über 400 Mitarbeiter/Innen machen den Immobilienring Österreich zu Österreich größtem, freien Makler-Netzwerk. Die Mitglieder zählen zu den führenden Immobilien-Experten.

- Sicherheit einer seriösen Kanzlei und umfassender Service
- Transparente Geschäftsanbahnung und –abwicklung
- Über 5.000 Liegenschaften in verschiedenen Preisklassen

Immobilienring Österreich Makler sind Spezialisten bei Vermietung und Verkauf von Wohn- und Gewerbeimmobilien, Grundstücken sowie Investmentobjekten. Sie bieten Ihnen höchste Beratungsqualität, profundes Know-How und langjährige Erfahrung.