

Große Halle, Werkstatt, Lager ca. 180 m²



Objektnummer: 7897/63

Eine Immobilie von Schöneres Wohnen

Zahlen, Daten, Fakten

Art:	Halle / Lager / Produktion - Werkstatt
Land:	Österreich
PLZ/Ort:	2601 Sollenau
Zustand:	Erstbezug
Alter:	Neubau
Nutzfläche:	180,00 m²
Gesamtfläche:	180,00 m²
Bürofläche:	15,00 m²
Bäder:	2
WC:	2
Stellplätze:	8
Kaltmiete (netto)	2.580,00 €
Kaltmiete	2.680,00 €
Betriebskosten:	100,00 €
USt.:	536,00 €
Infos zu Preis:	

PROVISIONSFREI!!!!

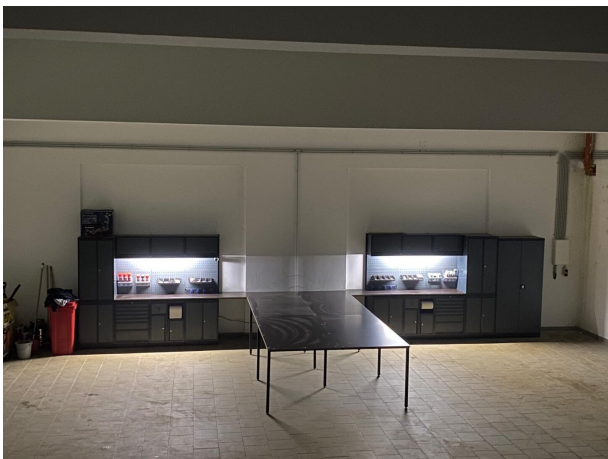
Ihr Ansprechpartner

Andrea Schier

Schöneres Wohnen
Blumauerstraße 200A
2601 Sollenau

H 06764214210

Gerne stehe ich Ihnen für weitere Informationen oder einen Besichtigungstermin zur Verfügung.











Objektbeschreibung

PROVISIONSFREI!!!!

Große, geräumige, sonnige Halle, Werkstatt

inkl. Betriebskosten, exkl. MwSt.

Vorheriger Mieter will € 12.000,- Ablöse für die Kästen plus Büro Möbeln

Schlösser alles ABUS

Sicherheitskameras 3x

USV Notstromversorgung 2x Bzw. 2 Mit Akkus zusätzlich.

Einrichtung Komplett, Werkstatt alles mit Schlüssel , Schrank im Büro mit Schlüssel.

Flüsterkompressor wenn gewünscht mit Druckluft Roller 2x, 3x Stromroller

Extra Druckluft Leitungen zum verlegen auch dabei

Ablöse nach Rücksprache

Geeignet für Betriebsanlagengenehmigung

Heizung: Luftwärmepumpe, mech. Belüftung

Beleuchtung: LED, gut beleuchtet

Boden: Fliesen, Rutschfest

Kanal, Wasser und 400V in der Halle vorhanden

Notdusche und Allgemeinbereiche im Gebäude vorhanden

Inkl. 2 Parkplätze

Aufenthaltsräume im Gebäude sind 24 Std. zum mitbenutzen

PKW und LKW Prüfstelle, sowie eine Waschhalle befinden sich am Gelände

Das Verwaltungsbüro ist täglich zwischen 8.00 und 14.00 besetzt und kann Sie bei Kleinigkeiten gerne unterstützen

Stapler kann man sich fallweise kostenlos ausborgen

www.areal200.at

Infrastruktur / Entfernungen

Gesundheit

Arzt <3.000m

Apotheke <4.000m

Klinik <9.000m

Kinder & Schulen

Kindergarten <2.500m

Schule <3.000m

Universität <8.000m

Nahversorgung

Supermarkt <3.000m

Bäckerei <1.000m

Einkaufszentrum <5.500m

Sonstige

Bank <3.000m

Geldautomat <3.000m

Post <3.000m

Polizei <3.000m

Verkehr

Bus <500m

Bahnhof <3.000m

Autobahnanschluss <5.500m

Flughafen <7.000m

Angaben Entfernung Luftlinie / Quelle: OpenStreetMap