

OASIS PARK SIDE / Andritz / PROVISIONSFREI



Objektnummer: 7852/198

Eine Immobilie von K&K Property GmbH

Zahlen, Daten, Fakten

Adresse	Radegunder Straße
Art:	Wohnung
Land:	Österreich
PLZ/Ort:	8045 Graz
Baujahr:	2024
Alter:	Neubau

Ihr Ansprechpartner



Yannick Komaromi

K&K Property GmbH
Pfeifferhofweg 3a
8045 Graz

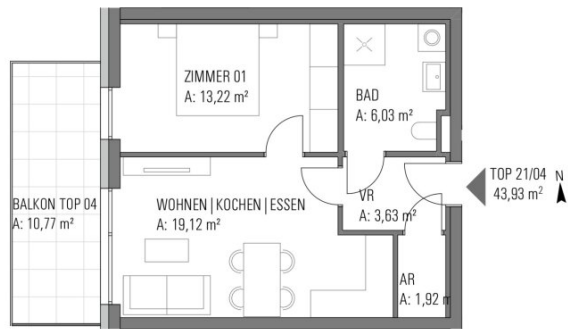
T +43 676 33 650 66

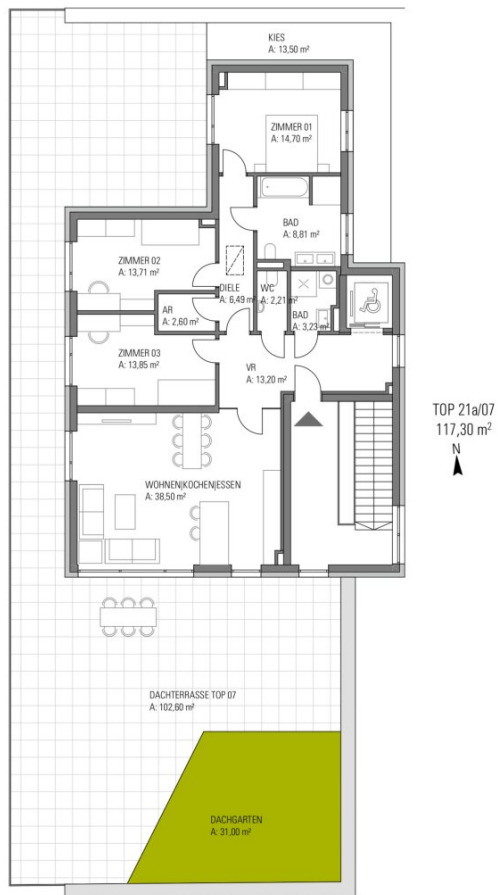
Gerne stehe ich Ihnen für weitere Informationen oder einen Besichtigungstermin zur Verfügung.



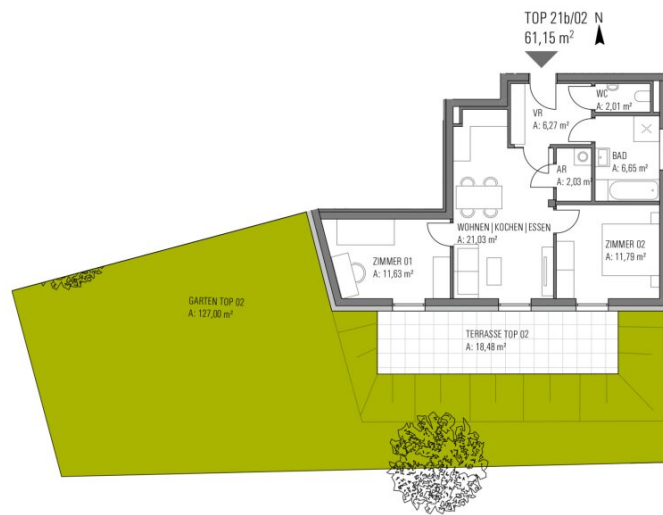


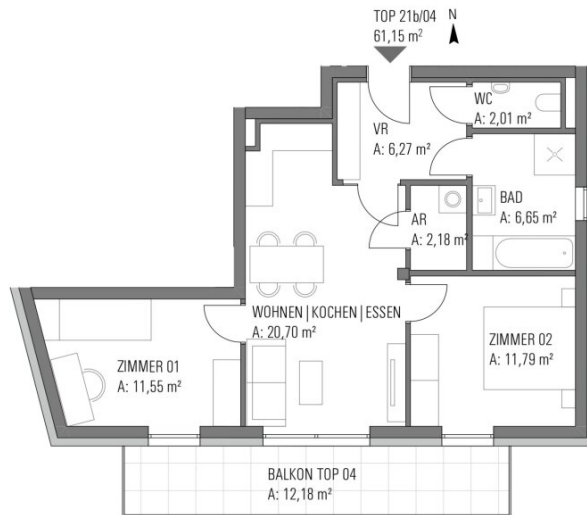


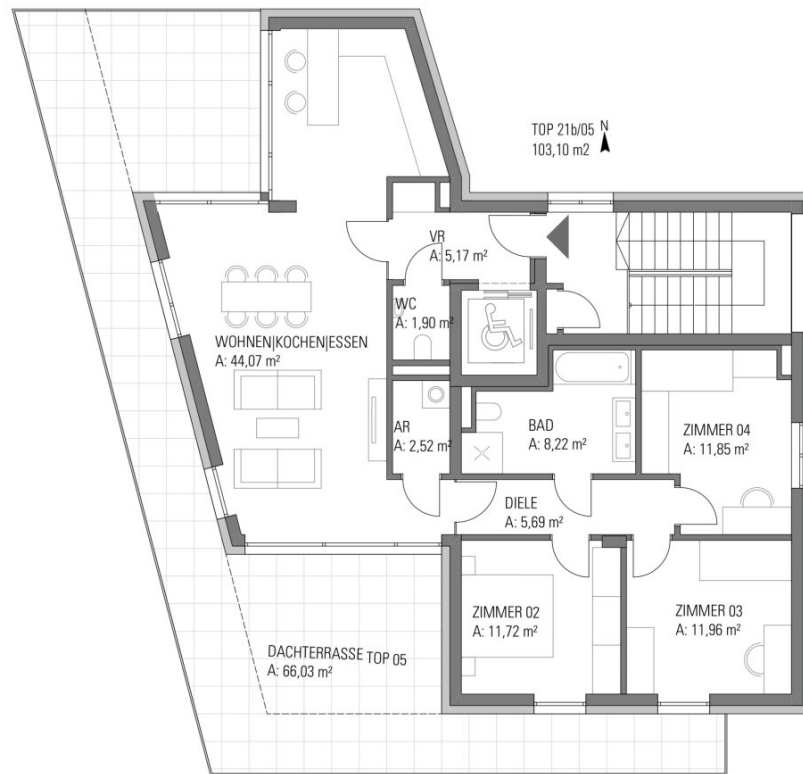


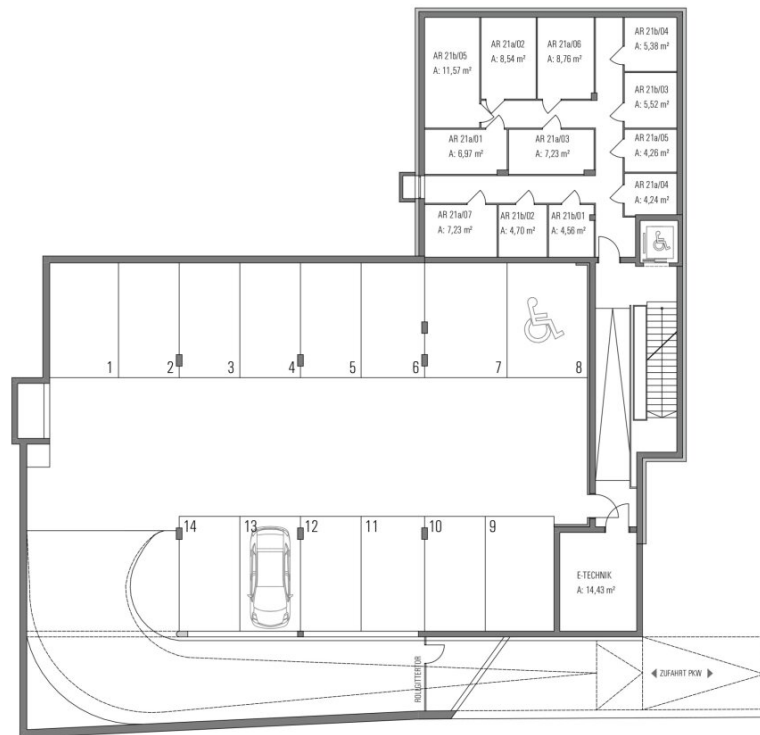


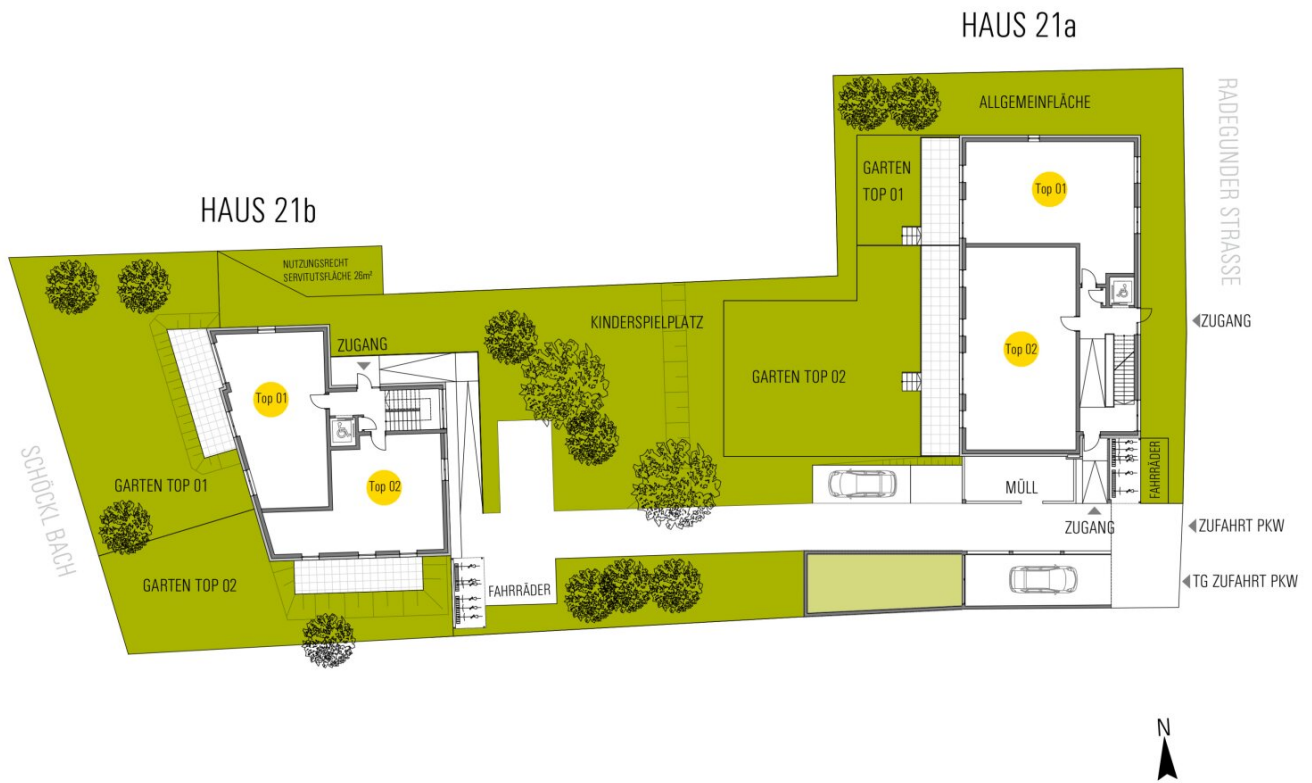








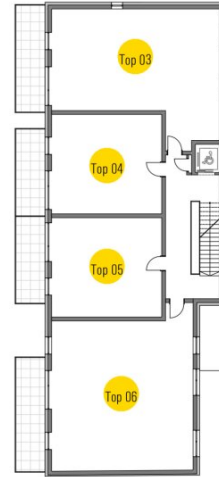


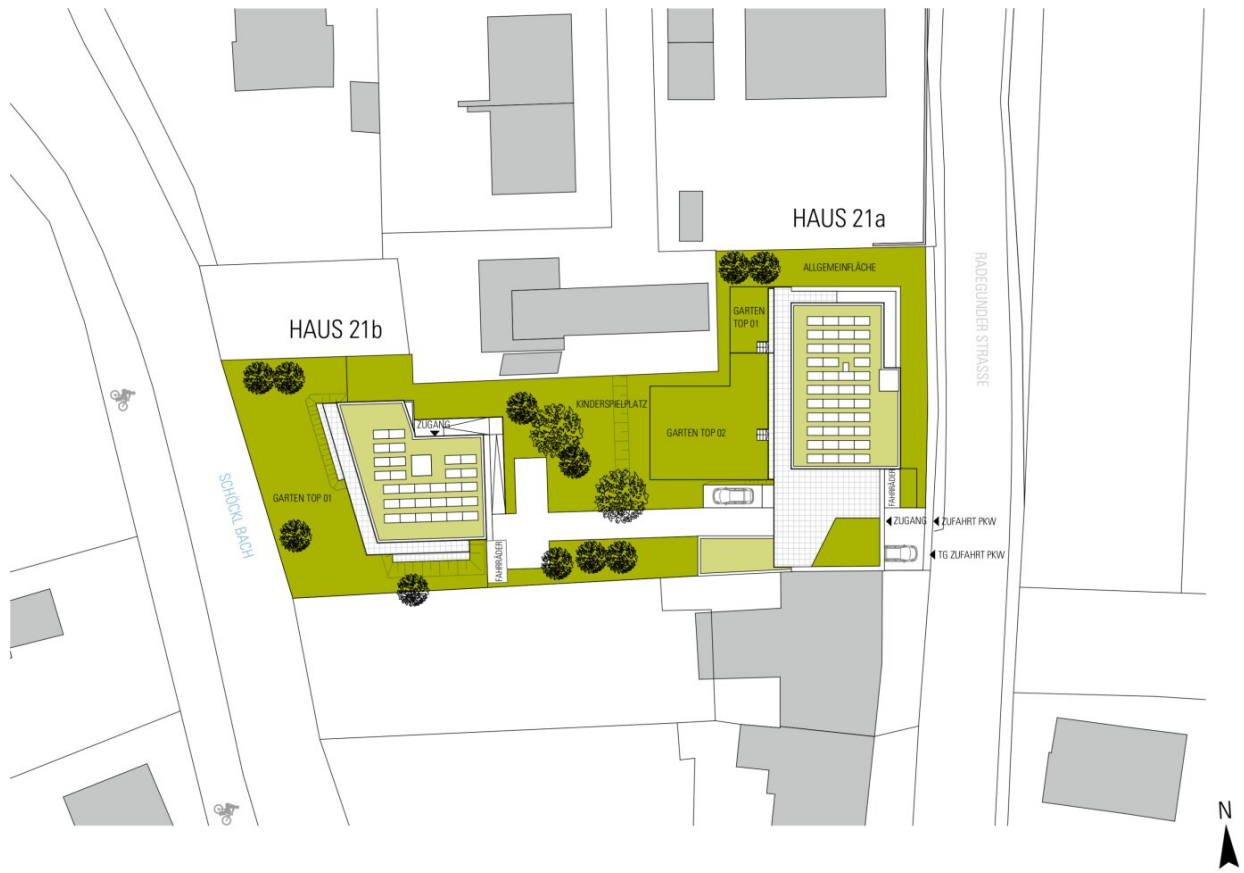


HAUS 21b

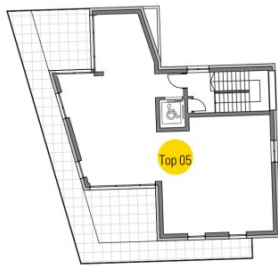


HAUS 21a





HAUS 21b



HAUS 21a



Objektbeschreibung

Zentral und dennoch ruhig wohnen?

Dies ist mit unserem neuen Projekt **OASIS Park Side** in Andritz möglich. Profitieren Sie von kurzen Anfahrtswegen in die Innenstadt sowie der ruhigen Lage am Schöcklbach.

In der Radegunder Straße errichten wir zwei Häuser mit insgesamt **12** Wohneinheiten. Die beiden Gebäude mit sieben bzw. fünf Wohnungen schaffen ein ruhiges Umfeld mit perfekter Wohnatmosphäre.

Zur Verfügung stehen **2-4** Zimmerwohnungen zwischen **44 und 117 m²**. Jeder Wohneinheit ist ein Tiefgaragenpark platz und ein Kellerabteil zugeteilt. Verbringen Sie entspannte Stunden in Ihrem neuen Garten oder auf der Terrasse.

Den Andritzer Hauptplatz erreichen Sie zu Fuß in nur wenigen Minuten und gelangen ganz bequem mit der Straßenbahnlinie 3 oder 5 in die Grazer Innenstadt.

Übergabetermin 2025

Haus	Top	Ebenen	Fläche m ²	Zimmer	Terrasse Balkon m ²	Garten m ²	Preis €	Info
21a	1	EG	77	3	18	29	verkauft	
	2	EG	88	4	34	145	verkauft	
	3	1OG	77	3	14		verkauft	
	4	1OG	44	2	11		215.000,-	
	5	1OG	44	2	11		verkauft	
	6	1OG	88	4	14		verkauft	
	7	2OG	117	4	103		799.000,-	
21b	1	EG	62	3	20	193	399.000,-	
	2	EG	61	3	18	127	379.000,-	

	3	1OG	62	3	17		verkauft	
	4	1OG	61	3	12		339,000,-	
	5	2OG	103	4	66		799.000,-	

Kaufpreis Tiefgarage: € 24.500,-

Für weitere Informationen bzw. für die Vereinbarung eines Besichtigungstermins stehe ich Ihnen gerne zur Verfügung.

Bitte beachten Sie, dass wir aufgrund unserer Nachweispflicht dem Abgeber gegenüber nur Anfragen beantworten können die Ihren Namen, die vollständige Anschrift und eine Telefonnummer enthalten.

Der Vermittler ist als Doppelmakler tätig.

Infrastruktur / Entfernungen

Gesundheit

Arzt <250m
Apotheke <500m
Klinik <3.000m
Krankenhaus <3.000m

Kinder & Schulen

Schule <500m
Kindergarten <250m
Universität <2.250m
Höhere Schule <2.500m

Nahversorgung

Supermarkt <500m
Bäckerei <750m
Einkaufszentrum <2.250m

Sonstige

Geldautomat <500m
Bank <500m
Post <750m
Polizei <500m

Verkehr

Bus <250m
Straßenbahn <750m

Bahnhof <3.500m

Autobahnanschluss <4.250m

Angaben Entfernung Luftlinie / Quelle: OpenStreetMap