

2-Zimmer Erdgeschosswohnung in Kaltenleutgeben



Objektnummer: 8128/100

Eine Immobilie von "Dissen" Bau Projekt Gesellschaft m.b.H.

Zahlen, Daten, Fakten

Art:	Wohnung
Land:	Österreich
PLZ/Ort:	2391 Kaltenleutgeben
Wohnfläche:	53,00 m ²
Heizwärmebedarf:	F 216,20 kWh / m ² * a
Gesamtenergieeffizienzfaktor:	E 2,61
Gesamtmiete	725,45 €
Kaltmiete (netto)	480,00 €
Kaltmiete	656,77 €
Betriebskosten:	146,77 €
USt.:	68,68 €
Provisionsangabe:	

Gemäß Erstauftraggeberprinzip bezahlt der Abgeber die Provision.

Ihr Ansprechpartner

Marion Pierer

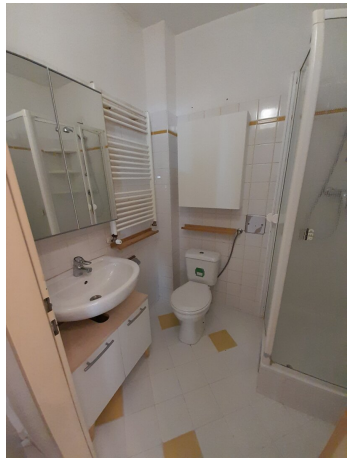
"Dissen" Bau Projekt Gesellschaft m.b.H.
Bösendorferstraße 7
1010 Wien

H 0676 / 845 045 800

Gerne stehe ich Ihnen für weitere Informationen oder einen Besichtigungstermin zur Verfügung.







Objektbeschreibung

Zur Vermietung gelangt eine helle, rund 53 m² große 2-Zimmer-Erdgeschosswohnung in Mitten von Kaltenleutgeben.

Aufteilung:

- Zentraler Vorraum
- 2 Zimmer
- Einbauküche
- Bad mit Dusche und Toilette
- Kellerabteil
- Gartenmitbenützung

Der Immobilienmakler erklärt, dass er – entgegen dem in der Immobilienwirtschaft üblichen Geschäftsgebrauch des Doppelmaklers – einseitig nur für den Vermieter tätig ist.

Infrastruktur / Entfernungen

Gesundheit

Arzt <500m

Klinik <2.500m

Apotheke <500m

Krankenhaus <4.000m

Kinder & Schulen

Schule <500m

Kindergarten <500m

Höhere Schule <8.500m

Universität <9.000m

Nahversorgung

Supermarkt <500m

Bäckerei <2.500m

Einkaufszentrum <6.500m

Sonstige

Geldautomat <2.500m

Bank <500m

Post <500m

Polizei <2.500m

Verkehr

Bus <500m

U-Bahn <8.500m

Straßenbahn <5.000m

Bahnhof <5.500m

Autobahnanschluss <4.500m

Angaben Entfernung Luftlinie / Quelle: OpenStreetMap