

## Wohnen auf Zeit - All In Apartments für Firmen



**Objektnummer: 3817**

**Eine Immobilie von Wolke 7 Immobilien**

## Zahlen, Daten, Fakten

<b>Art:</b>	Wohnung
<b>Land:</b>	Österreich
<b>PLZ/Ort:</b>	9580 Villach

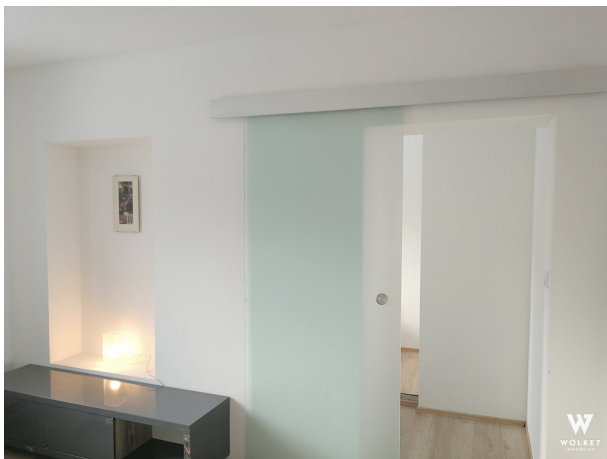
## Ihr Ansprechpartner

**Mag. Johannes Neuwirth**

Wolke 7 Immobilien | C&J Immobilientreuhand GmbH  
Bahnhofstraße 1  
9710 Feistritz an der Drau

T +436704074360  
H +436704074360

Gerne stehe ich Ihnen für weitere Informationen oder einen Besichtigungstermin zur Verfügung.





## Objektbeschreibung

Wir bieten genau das, was man als Berufstätiger vor Ort benötigt – ob für Wochen oder Monate.

Zusätzlich stehen maßgeschneiderte Wochen- und Monatspauschalen zur Verfügung.

Senden Sie uns einfach eine Anfrage mit Ihren Eckdaten, dem Grund und der gewünschten Dauer des Aufenthalts – wir erstellen Ihnen umgehend ein passendes Angebot.

Voraussetzung: Keine Hauptwohnsitzmeldung, Mindestmietdauer 30 Tage.

Wir freuen uns auf Ihre Anfrage!

Bitte ausschließlich telefonisch unter **+43 699 13503320** oder über [www.flexflats.at](http://www.flexflats.at) kontaktieren.

**Noch nichts gefunden? Wir informieren Sie über geeignete Immobilienangebote noch vor allen anderen.**

Legen Sie jetzt Ihren individuellen Suchagenten unter folgendem Link an. Wir schicken Ihnen passende Immobilien exklusiv vorab zu.

[Suchagent anlegen](https://wolke-7-immobilien.service.immo/registrieren/de) - <https://wolke-7-immobilien.service.immo/registrieren/de>

Wir weisen darauf hin, dass zwischen dem Vermittler und dem zu vermittelnden Dritten ein wirtschaftliches Naheverhältnis mit gesellschaftlicher Verflechtung besteht.

Der Immobilienmakler erklärt, dass er – entgegen dem in der Immobilienwirtschaft üblichen Geschäftsgebrauch des Doppelmaklers – einseitig nur für den Vermieter tätig ist.

### Infrastruktur / Entfernungen

#### Gesundheit

Arzt <3.000m

Apotheke <3.500m

Klinik <5.000m

Krankenhaus <5.000m

**Kinder & Schulen**

Schule <2.500m

Kindergarten <2.500m

Universität <3.000m

Höhere Schule <3.000m

**Nahversorgung**

Supermarkt <1.500m

Bäckerei <4.500m

Einkaufszentrum <4.500m

**Sonstige**

Geldautomat <1.500m

Bank <1.500m

Post <1.500m

Polizei <3.500m

**Verkehr**

Bus <1.000m

Autobahnanschluss <2.000m

Bahnhof <4.000m

Angaben Entfernung Luftlinie / Quelle: OpenStreetMap