

Naturnahes Wohnen am Waldrand – Ruhe, Sonne und Lebensqualität im Mittelburgenland



Südost-Ansicht

Objektnummer: 5063/1842
Eine Immobilie von IMERO GmbH

Zahlen, Daten, Fakten

Art:	Haus
Land:	Österreich
PLZ/Ort:	7341 Neudorf bei Landsee
Baujahr:	2012
Zustand:	Neuwertig
Alter:	Neubau
Wohnfläche:	147,13 m ²
Nutzfläche:	253,61 m ²
Zimmer:	5
Bäder:	2
WC:	3
Balkone:	2
Terrassen:	1
Keller:	81,69 m ²
Kaufpreis:	395.000,00 €
Betriebskosten:	79,68 €
Infos zu Preis:	

BK: Gemeindeabgaben, Müll, Kanal, Wasser

Provisionsangabe:

3% des Kaufpreises zzgl. 20% USt.

Ihr Ansprechpartner



Wolfgang Mayer

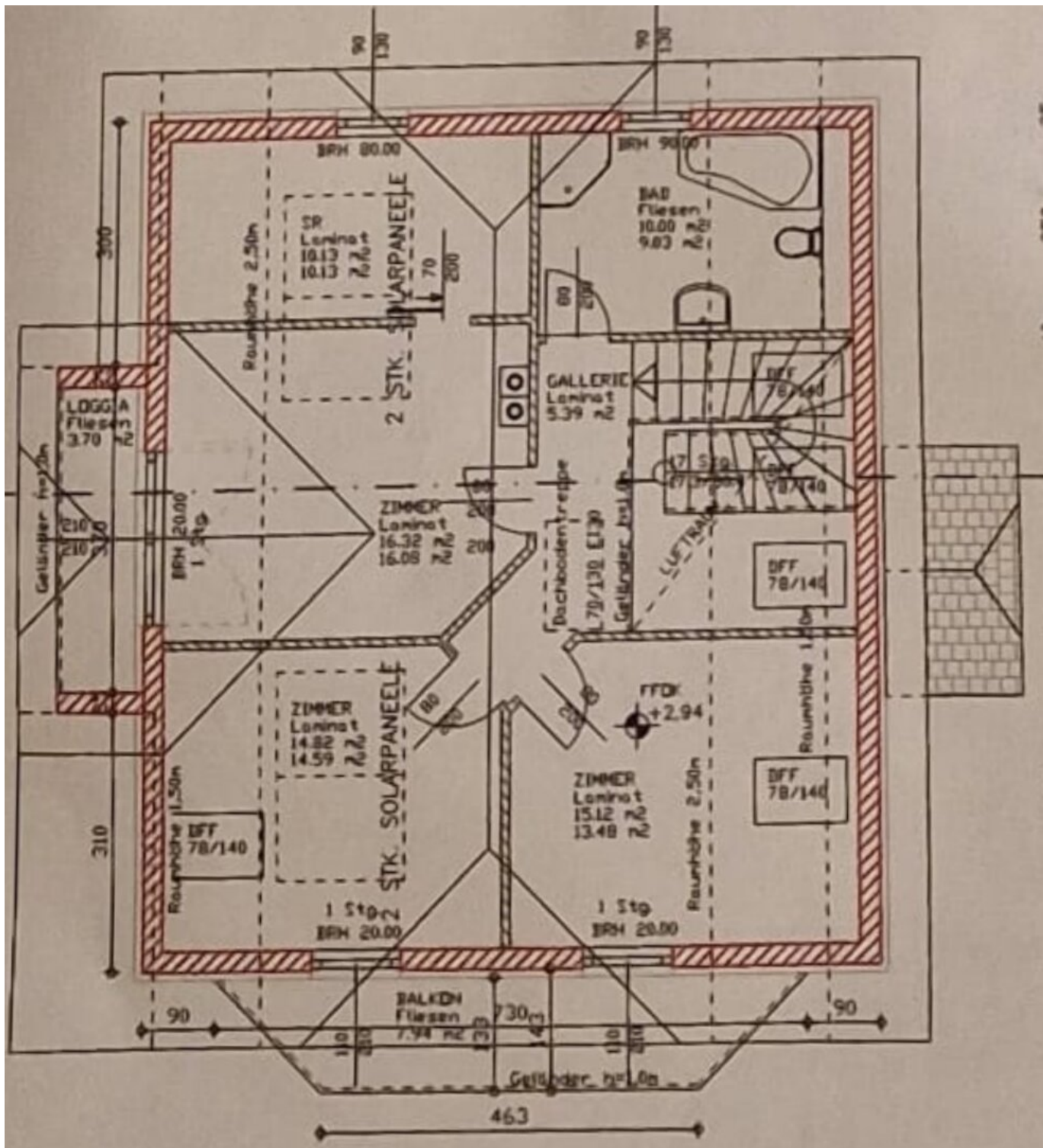












Objektbeschreibung

Die Räumlichkeiten sind wie folgt aufgeteilt:

Erdgeschoss ca. 78,43m²:

- Vorraum
- Wohnzimmer
- Wohnküche mit Essbereich
- Speis
- Bad mit Dusche und WC
- Abstellraum
- Zimmer/Büro
- Terrasse

Obergeschoss ca. 68,70m²:

- Galerie
- 1 Schlafzimmer mit begehbare Garderobe
- 2 Schlafzimmer mit Balkon
- Bad mit Eckbadewanne und WC

Keller ca. 81,69m²:

- Küche
- Heizraum
- WC
- Abstellräume

Hinweis gemäß Energieausweisvorlagegesetz: Ein Energieausweis wurde vom Eigentümer bzw. Verkäufer, nach unserer Aufklärung über die generell geltende Vorlagepflicht, sowie Aufforderung zu seiner Erstellung noch nicht vorgelegt. Daher gilt zumindest eine dem Alter und der Art des Gebäudes entsprechende Gesamtenergieeffizienz als vereinbart. Wir übernehmen keinerlei Gewähr oder Haftung für die tatsächliche Energieeffizienz der angebotenen Immobilie.

Der Vermittler ist als Doppelmakler tätig.

Infrastruktur / Entfernungen

Gesundheit

Arzt <4.000m

Apotheke <4.500m

Kinder & Schulen

Schule <4.000m

Kindergarten <4.000m

Nahversorgung

Supermarkt <4.000m

Bäckerei <4.000m

Sonstige

Bank <4.000m

Geldautomat <4.000m

Post <4.000m
Polizei <9.500m

Verkehr

Bus <500m
Autobahnanschluss <3.000m
Bahnhof <4.500m

Angaben Entfernung Luftlinie / Quelle: OpenStreetMap