

Attraktives Büro mit Dachterrasse in Inzersdorf



Objektnummer: 7050

**Eine Immobilie von Colourfish Real Estate Immobilienmakler
GmbH**

Zahlen, Daten, Fakten

Art:	Büro / Praxis
Land:	Österreich
PLZ/Ort:	1230 Wien
Nutzfläche:	500,14 m²
Kaltmiete (netto)	4.000,12 €
Kaltmiete	5.000,40 €
Miete / m²	8,00 €
Betriebskosten:	1.000,28 €
USt.:	1.000,08 €
Provisionsangabe:	

3 BMM zzgl. 20% USt.

Ihr Ansprechpartner



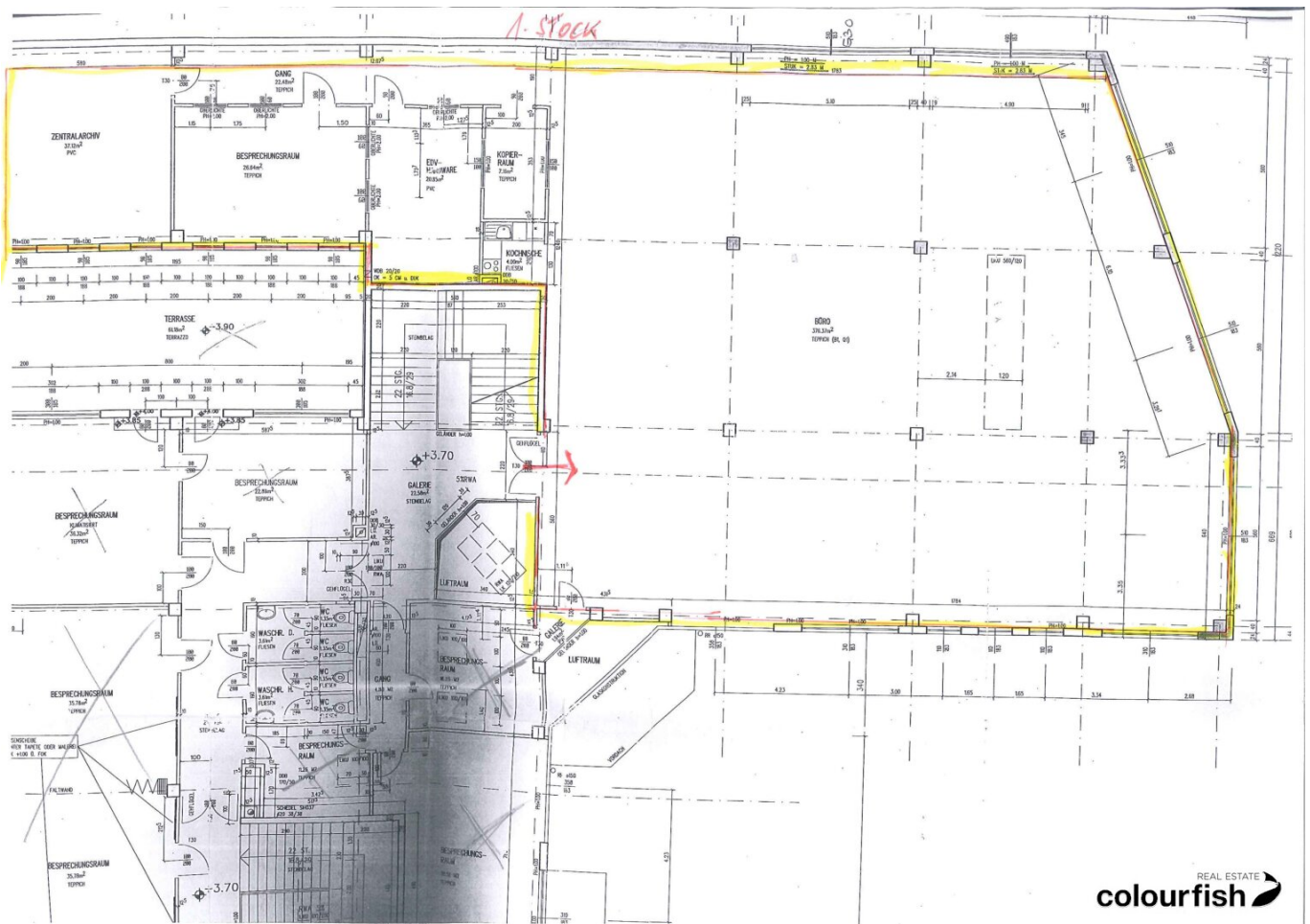
Florian Rainer

Colourfish Real Estate Immobilienmakler GmbH
Akademiestraße 2/4
1010 Wien

T +43 664 930 40 909
H +43 664 930 40 909

Gerne stehe ich Ihnen für weitere Informationen oder einen Besichtigungstermin zur Verfügung.





Objektbeschreibung

In die Vermietung gelangt eine ca. 500 m² große Bürofläche im 1. Obergeschoss eines Büro- / Gewerbeobjekts im 23. Wiener Gemeindebezirk. Die Fläche ist über das zentrale Stiegenhaus und per Lift erreichbar. Der aktuelle Grundriss ist sehr großzügig gestaltet, Adaptierungen des Grundrisses sind grundsätzlich möglich.

verfügbare Fläche/Konditionen:

1.OG: ca. 500 m² - netto € 8,00/m²/Monat

Betriebskosten: netto € 2,00/m²/Monat

Stromkostenpauschale: netto € 1,00/m²/Monat

zusätzlich verfügbare Fläche/Konditionen:

1.OG: ca. 75 m² - netto € 10,00/m²/Monat

1.OG: ca. 76 m² - netto € 10,00/m²/Monat

2.OG: ca. 490 m² - netto € 8,00/m²/Monat

Betriebskosten: netto € 2,00/m²/Monat

Stromkostenpauschale: netto € 1,00/m²/Monat

Alle Preise zzgl. 20% USt.

Ausstattung:

- Teppichboden
- öffnenbare Fenster
- Dachterrasse
- Bürobeleuchtung

- Lift

Öffentliche Verkehrsanbindung:

Bus: 67A, 67B

Individualverkehr:

Autobahnanbindung A2, A23, S1, Knoten Schwechat und Vösendorf

Straßenanbindung Laxenburger Straße (B230), Vorarlberger Allee

Flughafen Wien Schwechat in ca. 15 Minuten erreichbar

Wien Zentrum in ca. 20 Minuten erreichbar

Hinweis gemäß Energieausweisvorlagegesetz: Ein Energieausweis wurde vom Eigentümer bzw. Verkäufer, nach unserer Aufklärung über die generell geltende Vorlagepflicht, sowie Aufforderung zu seiner Erstellung noch nicht vorgelegt. Daher gilt zumindest eine dem Alter und der Art des Gebäudes entsprechende Gesamtenergieeffizienz als vereinbart. Wir übernehmen keinerlei Gewähr oder Haftung für die tatsächliche Energieeffizienz der angebotenen Immobilie.

Wir weisen darauf hin, dass zwischen dem Vermittler und dem zu vermittelnden Dritten ein familiäres oder wirtschaftliches Naheverhältnis besteht.

Der Vermittler ist als Doppelmakler tätig.

Infrastruktur / Entfernungen

Gesundheit

Arzt <1.500m

Apotheke <1.500m

Klinik <2.500m

Krankenhaus <2.500m

Kinder & Schulen

Schule <2.000m

Kindergarten <1.000m

Universität <4.500m

Höhere Schule <4.500m

Nahversorgung

Supermarkt <1.000m

Bäckerei <2.500m

Einkaufszentrum <1.500m

Sonstige

Geldautomat <1.500m

Bank <1.500m

Post <500m

Polizei <1.500m

Verkehr

Bus <500m

U-Bahn <2.000m

Straßenbahn <2.500m

Bahnhof <1.000m

Autobahnanschluss <500m

Angaben Entfernung Luftlinie / Quelle: OpenStreetMap