

Attraktives Kleinbüro in Inzersdorf



Objektnummer: 7046

**Eine Immobilie von Colourfish Real Estate Immobilienmakler
GmbH**

Zahlen, Daten, Fakten

Art:	Büro / Praxis
Land:	Österreich
PLZ/Ort:	1230 Wien
Nutzfläche:	76,00 m²
Kaltmiete (netto)	760,00 €
Kaltmiete	912,00 €
Miete / m²	10,00 €
Betriebskosten:	152,00 €
USt.:	182,40 €
Provisionsangabe:	

3 BMM zzgl. 20% USt.

Ihr Ansprechpartner

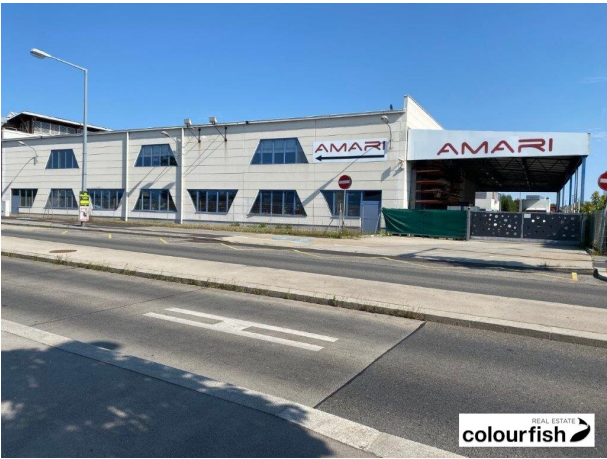


Florian Rainer

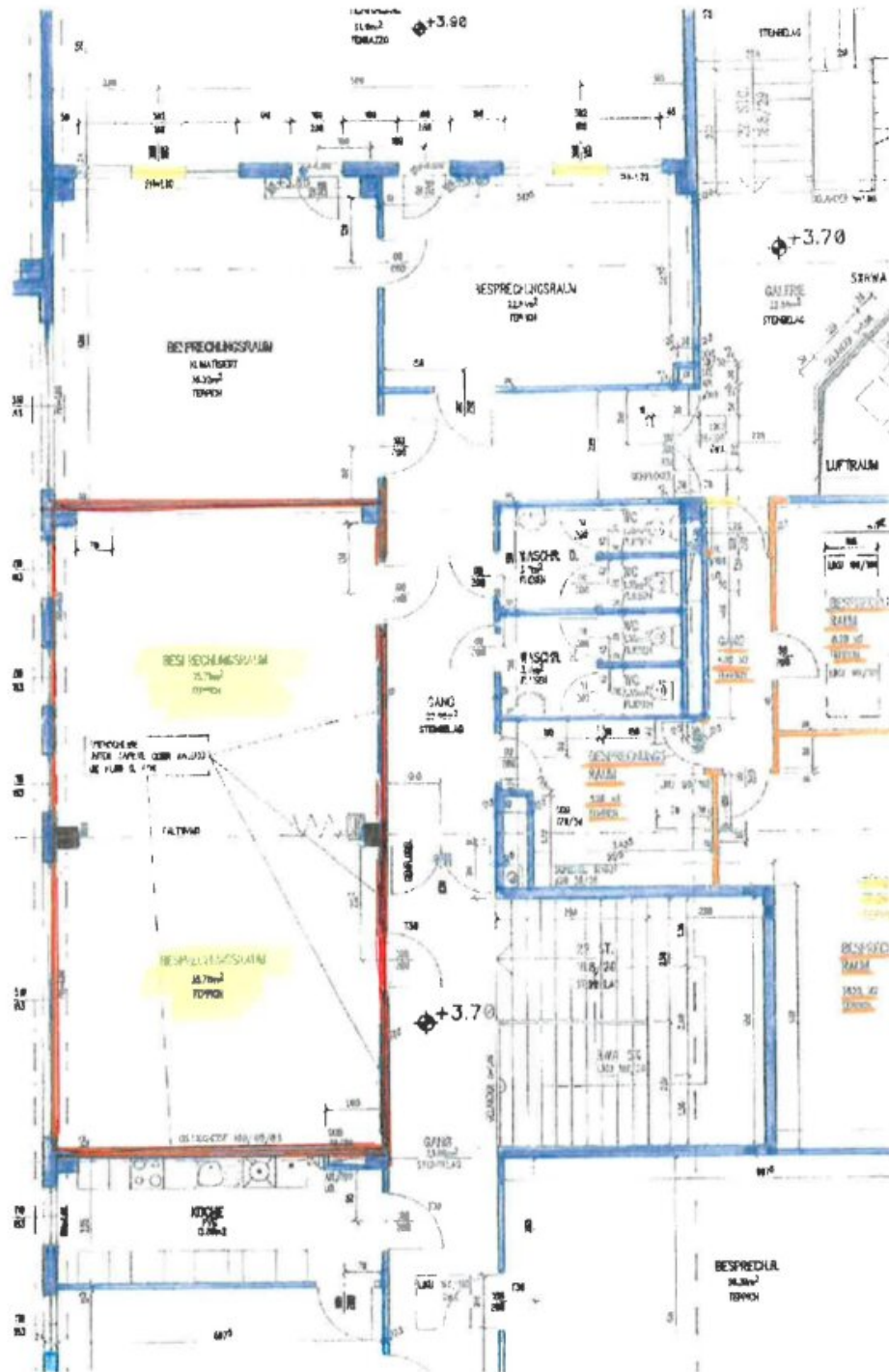
Colourfish Real Estate Immobilienmakler GmbH
Akademiestraße 2/4
1010 Wien

T +43 664 930 40 909
H +43 664 930 40 909

Gerne stehe ich Ihnen für weitere Informationen oder einen Besichtigungstermin zur Verfügung.



23, Slamastr. 43 100.



Objektbeschreibung

In die Vermietung gelangt eine ca. 76 m² große Bürofläche im 1. Obergeschoss eines gepflegten Büro- / Gewerbeobjekts im 23. Wiener Gemeindebezirk. Teeküche und Sanitäranlagen werden mit anderen Mietern auf der gleichen Ebene gemeinsam genutzt und anteilig auf die Fläche aufgeschlagen. Die Bürofläche war ursprünglich als Besprechungsraum konzipiert und kann durch eine mobile Faltwand in zwei Räume geteilt werden.

verfügbare Fläche/Konditionen:

1.OG: ca. 76 m² - netto € 10,00/m²/Monat

Betriebskosten: netto € 2,00/m²/Monat

Stromkostenpauschale: netto € 1,00/m²/Monat

zusätzlich verfügbare Fläche/Konditionen:

1.OG: ca. 75 m² - netto € 10,00/m²/Monat

1.OG: ca. 500 m² - netto € 8,00/m²/Monat

2.OG: ca. 490 m² - netto € 8,00/m²/Monat

Betriebskosten: netto € 2,00/m²/Monat

Stromkostenpauschale: netto € 1,00/m²/Monat

Alle Preise zzgl. 20% USt.

Ausstattung:

- Teppichboden
- öffnenbare Fenster
- Bürobeleuchtung
- Lift

Öffentliche Verkehrsanbindung:

Bus: 67A, 67B

Individualverkehr:

Autobahnanbindung A2, A23, S1, Knoten Schwechat und Vösendorf

Straßenanbindung Laxenburger Straße (B230), Vorarlberger Allee

Flughafen Wien Schwechat in ca. 15 Minuten erreichbar

Wien Zentrum in ca. 20 Minuten erreichbar

Hinweis gemäß Energieausweisvorlagegesetz: Ein Energieausweis wurde vom Eigentümer bzw. Verkäufer, nach unserer Aufklärung über die generell geltende Vorlagepflicht, sowie Aufforderung zu seiner Erstellung noch nicht vorgelegt. Daher gilt zumindest eine dem Alter und der Art des Gebäudes entsprechende Gesamtenergieeffizienz als vereinbart. Wir übernehmen keinerlei Gewähr oder Haftung für die tatsächliche Energieeffizienz der angebotenen Immobilie.

Wir weisen darauf hin, dass zwischen dem Vermittler und dem zu vermittelnden Dritten ein familiäres oder wirtschaftliches Naheverhältnis besteht.

Der Vermittler ist als Doppelmakler tätig.

Infrastruktur / Entfernungen

Gesundheit

Arzt <1.500m

Apotheke <1.500m

Klinik <2.500m

Krankenhaus <2.500m

Kinder & Schulen

Schule <2.000m

Kindergarten <1.000m

Universität <4.500m

Höhere Schule <4.500m

Nahversorgung

Supermarkt <1.000m

Bäckerei <2.500m
Einkaufszentrum <1.500m

Sonstige

Geldautomat <1.500m
Bank <1.500m
Post <500m
Polizei <1.500m

Verkehr

Bus <500m
U-Bahn <2.000m
Straßenbahn <2.500m
Bahnhof <1.000m
Autobahnanschluss <500m

Angaben Entfernung Luftlinie / Quelle: OpenStreetMap