

gepflegte, helle 3 Zimmer Wohnung mit Loggia



Objektnummer: 1338

Eine Immobilie von KMW Immobilien GmbH

Zahlen, Daten, Fakten

Art:	Wohnung
Land:	Österreich
PLZ/Ort:	3500 Krems an der Donau
Baujahr:	1980
Wohnfläche:	89,00 m ²
Zimmer:	3
WC:	1
Heizwärmebedarf:	C 57,00 kWh / m ² * a
Kaufpreis:	200.000,00 €
Provisionsangabe:	

3% des Kaufpreises zzgl. 20% USt.

Ihr Ansprechpartner

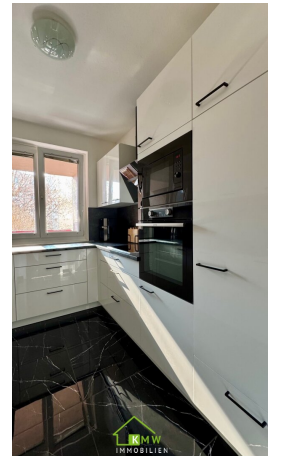


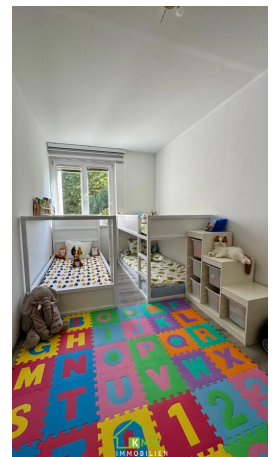
Akad. IM, Dipl. IM Milad Emrani

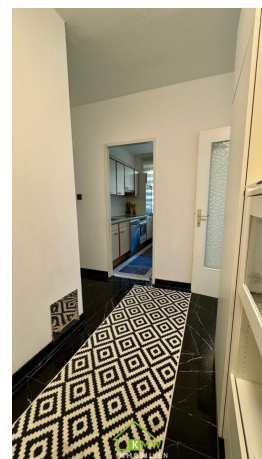
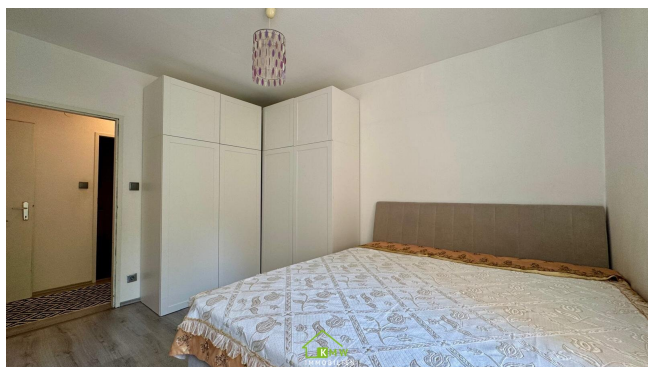
KMW Immobilien GmbH
Schwedengasse 1a
3500 Krems

T +43273272120
H +43 676 720 45 19
F +43 (0) 2732 – 721 20

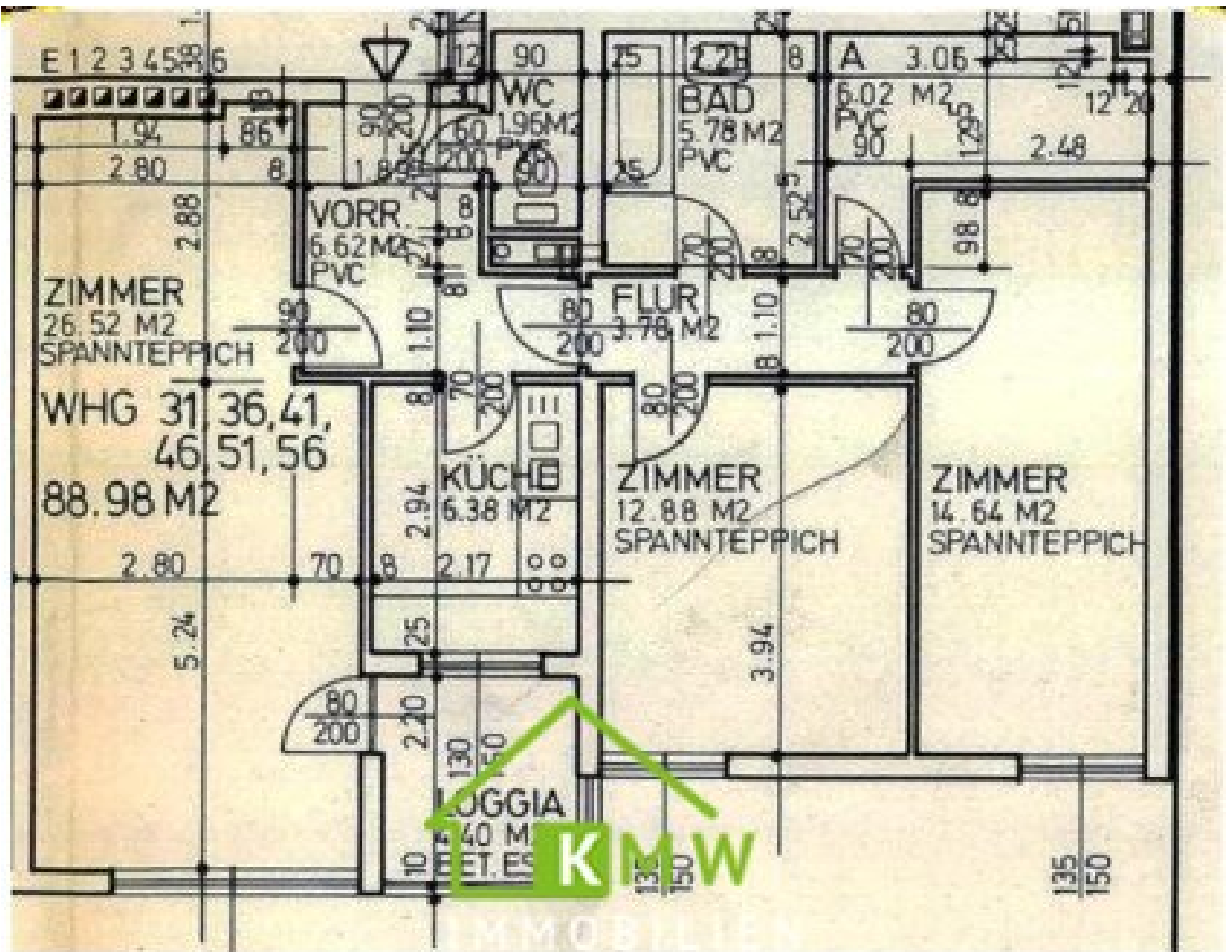
Gerne stehe ich Ihnen für weitere Informationen oder einen Besichtigungstermin zur Verfügung.











Objektbeschreibung

Die Wohnung befindet sich im Stadtteil Weinzierl, die Einkaufszentren Bühlcenter und Mariandl sowie das Krankenhaus sind fußläufig erreichbar.

Diese helle **3 Zimmer** Wohnung mit **89m²** befindet sich im **1. Liftstock** und unterteilt sich in **2 Schlafzimmer**, Wohnzimmer, Vorraum, Bad mit Badewanne, **neue Küche mit Geräten**, großer Abstellraum und ein WC.

Die **neue Küche** wurde vor 3 Monaten eingebaut mit sämtlichen Geräten.

Über das **sehr helle Wohnzimmer** gelangt man auf die **ca. 4,5m²** große **Loggia**.

Weiters gibt es ein Fenster zwischen Küche und Loggia, welches praktischerweise als Durchreiche genutzt werden kann.

Die gesamte Wohnung ist mit **Fußbodenheizung** (Heizung **Fernwärme**) ausgestattet.

Ein Kellerabteil rundet das Angebot ab.

Ein **Tiefgaragenplatz** kann extra angemietet werden.

Kostenlose Parkplätze sowie eine Bushaltestelle befinden sich vor dem Objekt..

Infrastruktur / Entfernungen

Gesundheit

Arzt <1.000m
Apotheke <1.000m
Klinik <2.000m
Krankenhaus <1.000m

Kinder & Schulen

Schule <500m
Kindergarten <1.000m
Universität <2.000m
Höhere Schule <1.000m

Nahversorgung

Supermarkt <500m
Bäckerei <500m
Einkaufszentrum <500m

Sonstige

Geldautomat <1.000m
Bank <500m
Post <1.000m
Polizei <1.000m

Verkehr

Bus <500m
Autobahnanschluss <500m
Bahnhof <1.500m
Flughafen <4.000m

Angaben Entfernung Luftlinie / Quelle: OpenStreetMap