

Charmante 3-Zimmer-Wohnung in Mürzzuschlag!



Objektnummer: 5889/660500170

Eine Immobilie von BWS Gemeinnützige allgemeine Bau-, Wohn- und Siedlungsgenossenschaft registrierte Genossenschaft mit beschränkter Haftung

Zahlen, Daten, Fakten

Adresse	Wiener Straße
Art:	Wohnung
Land:	Österreich
PLZ/Ort:	8680 Mürzzuschlag
Baujahr:	1964
Wohnfläche:	64,22 m ²
Zimmer:	3,50
Heizwärmebedarf:	52,80 kWh / m ² * a
Gesamtmiete	419,44 €
Kaltemiete (netto)	281,28 €
Kaltemiete	381,31 €
Betriebskosten:	158,41 €
USt.:	38,13 €
Infos zu Preis:	

Miete gültig bis 30.06.2025.

Ihr Ansprechpartner

BWSG Wohnungsvergabe Bundesländer

BWS Gemeinnützige allgemeine Bau-, Wohn- und Siedlungsgenossenschaft registrierte
Genossenschaft mit beschränkter Haftung
Triester Straße 40 / 3 / 1
1100 Wien

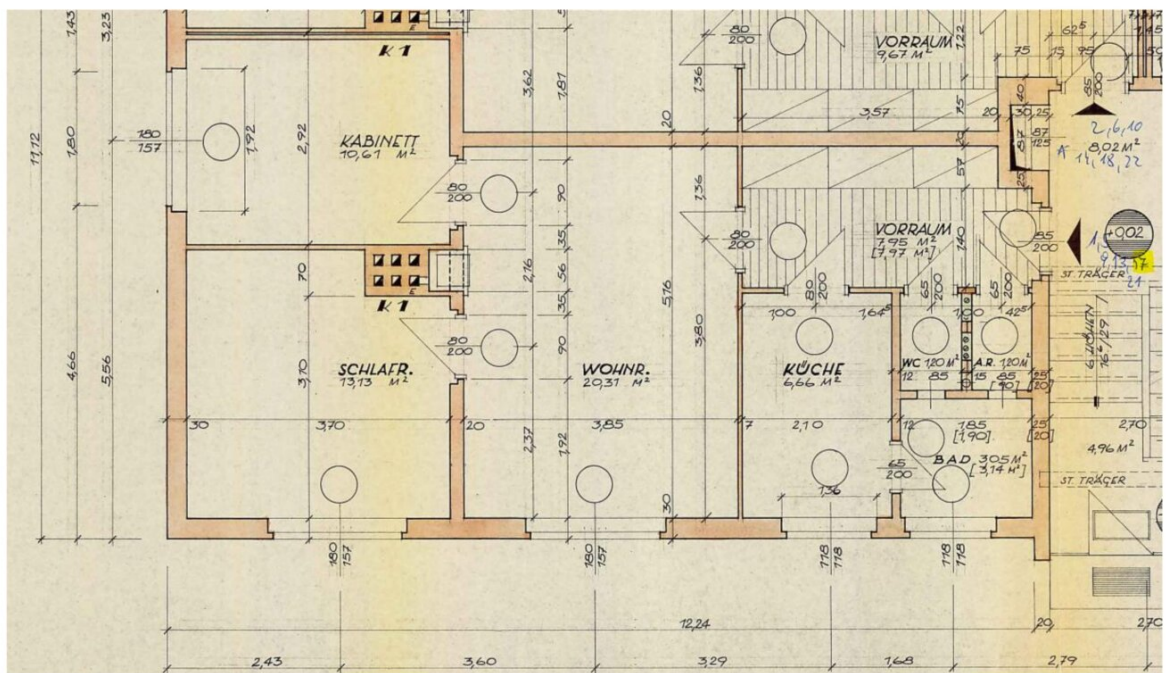
Gerne stehe ich Ihnen für weitere Informationen oder einen Besichtigungstermin zur Verfügung.











Objektbeschreibung

Eckdaten zur Wohnung

- Kategorie A
- unbefristetes Mietverhältnis
- Mietreduktion bis 31.12.2029
- Kücheneinrichtung:
 - Vermietung ohne Kücheneinrichtung
- Stellplatz zur Anmietung verfügbar
- Die in der Anzeige gezeigten Bilder wurden vor der letzten Vermietung im Jahr 2025 aufgenommen. Sie dienen zur Orientierung und zeigen den Zustand der Wohnung vor der aktuellen Nutzung.

Wohnungsbesichtigung und -zustand

- Eine **Besichtigung** vor Ort ist **nicht möglich**, da der *aktuelle Mieter* aus

Datenschutzgründen nicht in die Weitergabe seiner Kontaktdaten einwilligt.

- Unsere Hausverwaltung hat bis zur Weitervermietung keinen Zugang zur Wohnung. Wir gehen von einem beziehbaren Zustand der Wohnung aus, der tatsächliche Wohnungszustand ist uns aktuell jedoch nicht bekannt
- Anhand des Grundrissplans können Sie sich ein Bild zur Raumaufteilung machen.
- Die **Vergabe** dieser Wohnung **erfolgt ausschließlich ohne Besichtigung**.

Wohnungsanmietung

- *Sie möchten ohne vorherige Besichtigung anmieten?*

- Schritt 1 | unverbindliche Anfrage

- Bei Interesse an dieser Wohnung verwenden Sie das **Anfrageformular** auf dieser Seite (**Anfrage/E-Mail senden**).
- *Anderweitige Anfragen (telefonisch, persönlich oder via E-Mail) sind nicht möglich und werden bei der Vergabe auch nicht berücksichtigt.*

- Schritt 2 | weitere Informationen zur Anmietung

- Nach Ihrer unverbindlichen Anfrage erhalten Sie detaillierte Informationen zur weiteren Vorgehensweise via E-Mail.

- Anfragen werden chronologisch bearbeitet. Wir bitten um Verständnis, dass bei hohen Anfragezahlen eine Möglichkeit zur Anmietung nicht garantiert werden kann.

- ***Sie möchten nur mit einer vorherigen Besichtigung anmieten?***

- In diesem Fall können wir Ihnen diese Wohnung aktuell nicht anbieten.

- Unser Angebot mit Besichtigungsmöglichkeiten finden Sie unter www.bwsg.at.

Infrastruktur / Entfernungen

Gesundheit

Arzt <1.000m

Apotheke <1.250m

Krankenhaus <2.000m

Kinder & Schulen

Schule <1.500m

Kindergarten <1.000m

Nahversorgung

Supermarkt <1.500m

Bäckerei <750m

Einkaufszentrum <3.000m

Sonstige

Bank <1.000m

Geldautomat <1.000m

Post <1.250m

Polizei <1.000m

Verkehr

Bus <500m

Autobahnanschluss <2.250m

Bahnhof <1.000m

Angaben Entfernung Luftlinie / Quelle: OpenStreetMap