

## **Unbefristete 2-Zimmer-Wohnung in ruhiger Lage!**



**Objektnummer: 5889/464290010**

**Eine Immobilie von BWS Gemeinnützige allgemeine Bau-, Wohn- und Siedlungsgenossenschaft registrierte Genossenschaft mit beschränkter Haftung**

## Zahlen, Daten, Fakten

Adresse	Rein 2
<b>Art:</b>	Wohnung
<b>Land:</b>	Österreich
<b>PLZ/Ort:</b>	8103 Rein
<b>Baujahr:</b>	1994
<b>Wohnfläche:</b>	61,20 m <sup>2</sup>
<b>Zimmer:</b>	2,50
<b>Gesamtmiete</b>	669,30 €
<b>Kaltmiete (netto)</b>	287,55 €
<b>Kaltmiete</b>	444,29 €
<b>Betriebskosten:</b>	156,74 €
<b>Heizkosten:</b>	150,48 €
<b>USt.:</b>	74,53 €
<b>Infos zu Preis:</b>	

Die Miete ist gültig bis 31.12.2026.

## Ihr Ansprechpartner

### **BWSG Wohnungsvergabe Bundesländer**

BWS Gemeinnützige allgemeine Bau-, Wohn- und Siedlungsgenossenschaft registrierte  
Genossenschaft mit beschränkter Haftung  
Triester Straße 40 / 3 / 1  
1100 Wien

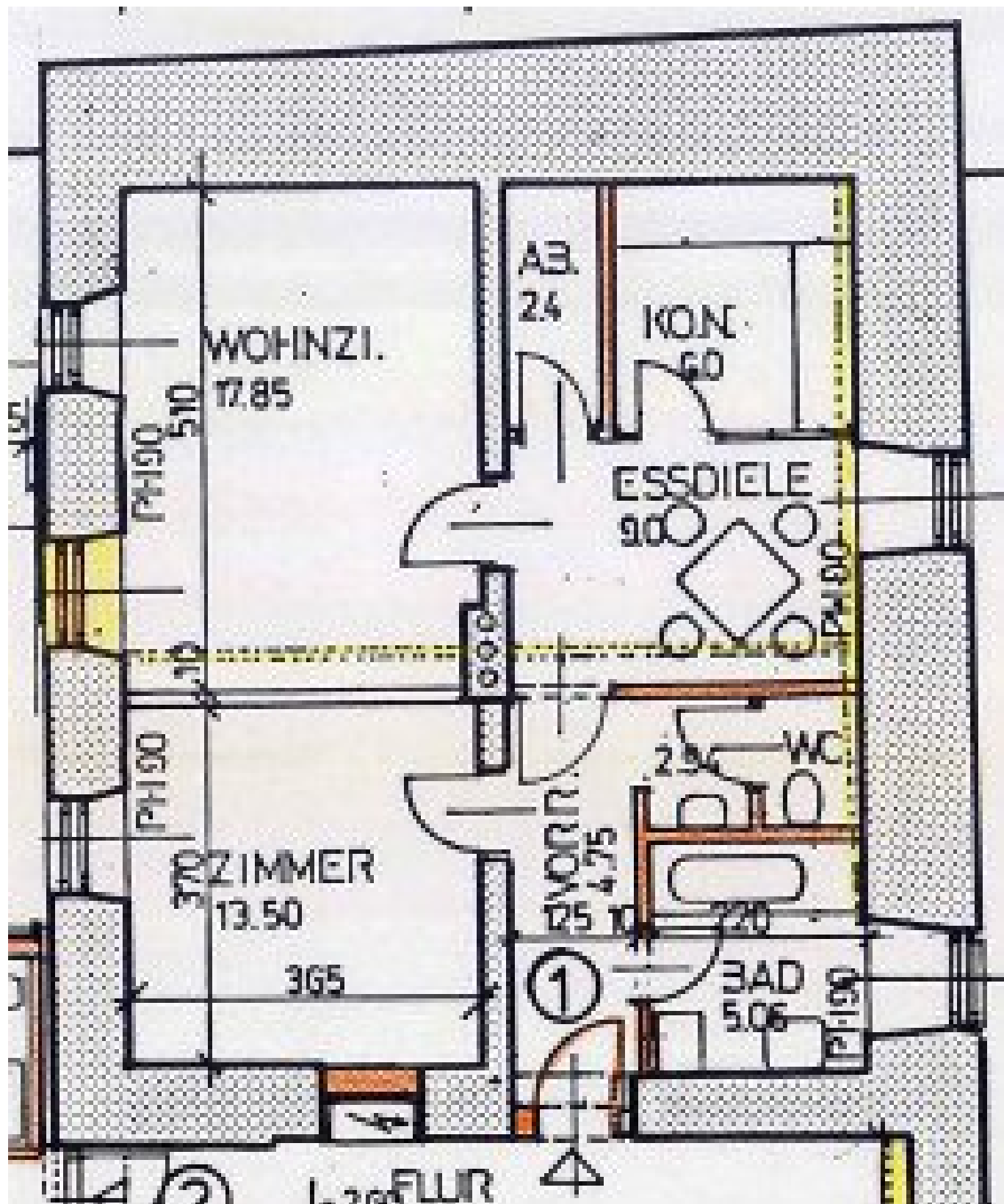
Gerne stehe ich Ihnen für weitere Informationen oder einen Besichtigungstermin zur Verfügung.











# Objektbeschreibung

## Eckdaten zur Wohnung

- Rein 2/001, 8103 Rein
- unbefristete 2-Zimmer-Wohnung
- Kategorie A
- Vermietung ohne Kücheneinrichtung

## Kontaktdaten für einen Besichtigungstermin

Nehmen Sie mit einem unserer Ansprechpartner gleich **direkt** Kontakt für einen **unverbindlichen** und **kostenlosen Besichtigungstermin** oder bei **Fragen** zu dieser Wohnung auf:

- **KDH Immobilien**

Simone UNGER-ULLMANN

0660 340 32 29

[simone@kaufdeinhaus.at](mailto:simone@kaufdeinhaus.at)

- **meine-wohnung.at**

Michael HAUSER

0664 531 22 14

[info@meine-wohnung.at](mailto:info@meine-wohnung.at)

• **Wohnreich Immobilien**

Susanne HANFSTINGL

0664 841 89 50

[hanfstingl@wohnreich.at](mailto:hanfstingl@wohnreich.at)

**Infrastruktur / Entfernungen**

**Gesundheit**

Arzt <200m

Apotheke <2.900m

Klinik <4.875m

Krankenhaus <2.025m

**Kinder & Schulen**

Schule <75m

Kindergarten <2.700m

**Nahversorgung**

Supermarkt <2.950m

Bäckerei <2.925m

Einkaufszentrum <9.325m

**Sonstige**

Bank <450m

Geldautomat <450m

Post <3.050m

Polizei <3.050m

**Verkehr**

Bus <400m

Autobahnanschluss <3.875m

Bahnhof <3.100m

Angaben Entfernung Luftlinie / Quelle: OpenStreetMap