

Großzügige, helle Praxis/Gewerbelokal zur Miete in bevorzugter Lage in Zeltweg



Objektnummer: 961/34997

Eine Immobilie von s REAL Steiermark

Zahlen, Daten, Fakten

Art:	Halle / Lager / Produktion
Land:	Österreich
PLZ/Ort:	8740 Zeltweg
Baujahr:	1958
Nutzfläche:	180,00 m ²
Heizwärmebedarf:	234,20 kWh / m ² * a
Gesamtenergieeffizienzfaktor:	2,60
Kaltmiete (netto)	1.080,00 €
Kaltmiete	1.471,32 €
Betriebskosten:	391,32 €
Provisionsangabe:	

3 Bruttomonatsmieten zzgl. 20% USt.

Ihr Ansprechpartner



Sonja Kolhuber

s REAL - Knittelfeld
Hauptplatz 7
8720 Knittelfeld

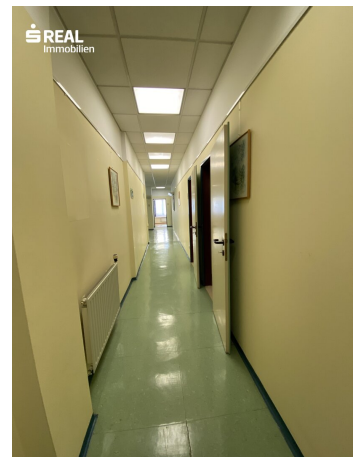
T +43 5 0100 - 26443
H +43 664 88781290

Gerne stehe ich Ihnen für weitere Informationen oder einen Besichtigungstermin zur Verfügung.

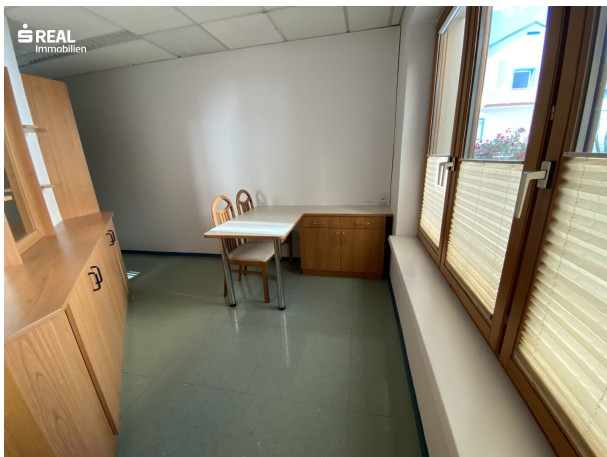


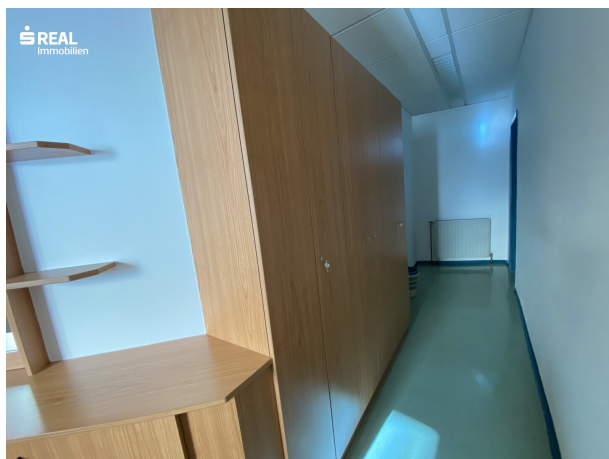


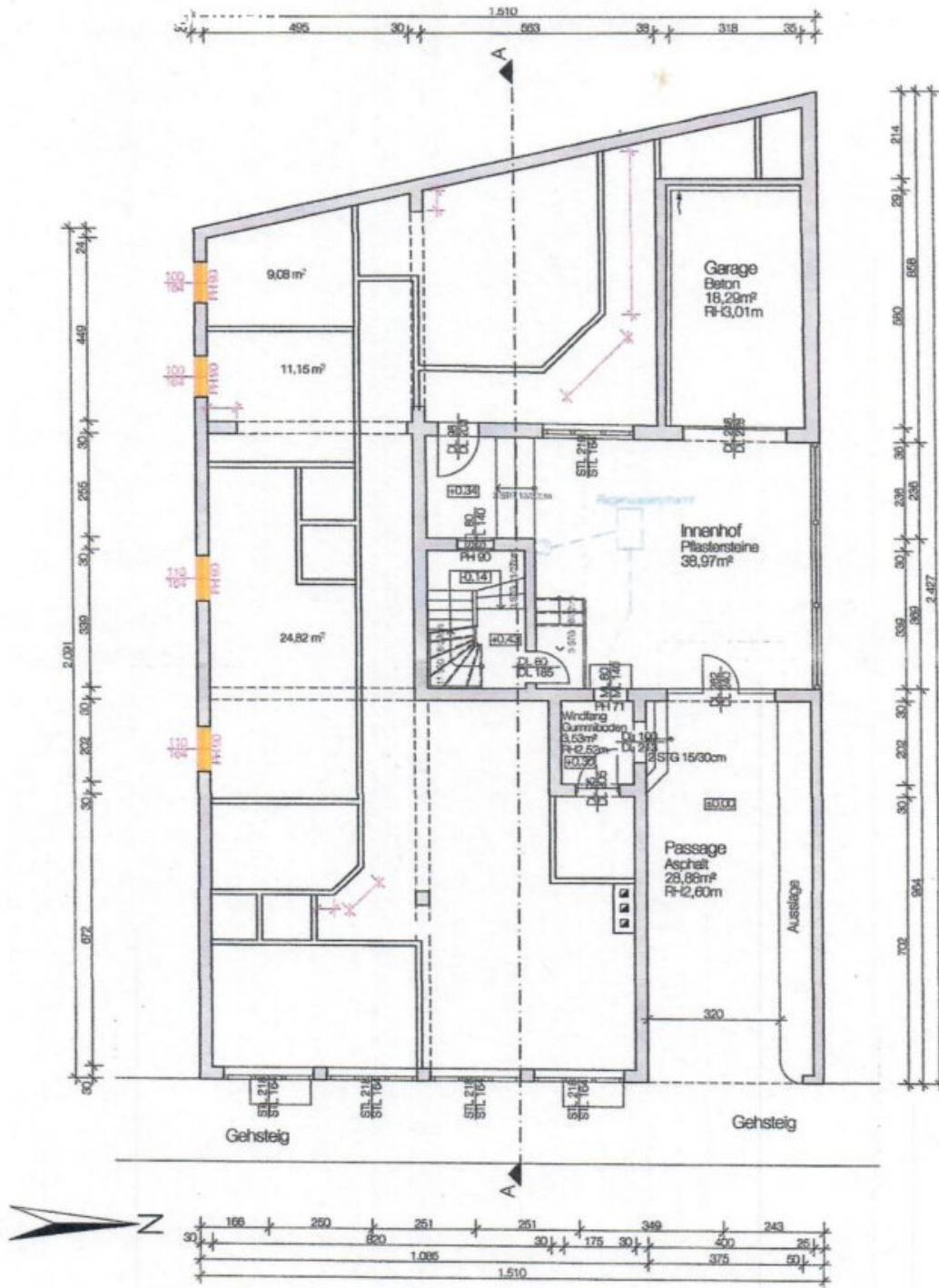












Objektbeschreibung

961/34997

Wir freuen uns, Ihnen diese schöne, möblierte Ordination in Zeltweg zur Miete anbieten zu können.

Mit einer großzügigen Nutzfläche von 180 m² und einer vorhandenen Möblierung bietet diese gepflegte Ordination die Möglichkeit zur sofortigen Eröffnung.

Ideal für Ärzte, Therapeuten oder andere Gesundheitsdienstleister. Selbstverständlich eignet sich diese Liegenschaft auch für die Nutzung als Gewerbelokal oder Büro.

Die Praxis verfügt über einen einladenden Empfangsbereich, der genügend Platz für das Empfangspersonal und die Patienten bietet. Ein geräumiger und heller Warteraum sorgt dafür, dass sich Ihre Patienten während der Wartezeit wohlfühlen. Ein Patienten-WC ist ebenfalls vorhanden.

Die zwei vollständig ausgestatteten Behandlungszimmer bieten ideale Voraussetzungen für eine effiziente Patientenversorgung. Zusätzlich gibt es ein Arztbesprechungszimmer, das sich hervorragend für vertrauliche Gespräche und die Organisation des Praxisalltags eignet.

Eine Mitarbeiter-Teeküche sowie ein Aufenthaltsraum mit eigenen Sanitäreinrichtungen stehen dem Praxisteam zur Verfügung.

Ein großes Lager bietet ausreichend Stauraum für medizinische Geräte und Materialien.

Die Lage der Praxis ist optimal. Sie befindet sich im Ortszentrum von Zeltweg, mit freien Parkplätzen und einer hervorragenden Anbindung an öffentliche Verkehrsmittel wie Zug und Bus.

Die zentrale Lage und die gute Erreichbarkeit machen diese Praxis zu einem idealen Standort für Ihre medizinische Tätigkeit.

Besonders hervorzuheben ist:

- möbliert
- sofortige Eröffnung möglich
- Parkplätze

-zentrale Lage

HWB: 234,20 kWh/m²a

Nettomiete: € 1.080,00

Betriebskosten: € 391,32

Honorar: 3x Bruttomonatsmieten + 20 % UST

Bei Interesse Kontaktaufnahme bitte per Mail - sonja.kolhuber@sreal.at

Wir stehen für weitere Auskünfte gerne zur Verfügung!

Wir weisen darauf hin, dass zwischen dem Vermittler und dem zu vermittelnden Dritten ein familiäres oder wirtschaftliches Naheverhältnis besteht.

Infrastruktur / Entfernungen

Gesundheit

Arzt <500m

Apotheke <500m

Krankenhaus <1.000m

Kinder & Schulen

Schule <500m

Kindergarten <500m

Nahversorgung

Supermarkt <500m

Bäckerei <500m

Einkaufszentrum <1.000m



Sonstige

Bank <500m

Geldautomat <500m

Post <500m

Polizei <4.500m

Verkehr

Bus <500m

Autobahnanschluss <2.500m

Bahnhof <500m

Flughafen <2.000m

Angaben Entfernung Luftlinie / Quelle: OpenStreetMap



Österreichs beste Makler/innen

Qualität – Sicherheit – Kompetenz

Mehr als 60 Immobilienkanzleien an über 80 Standorten und über 400 Mitarbeiter/Innen machen den Immobilienring Österreich zu Österreich größtem, freien Makler-Netzwerk. Die Mitglieder zählen zu den führenden Immobilien-Experten.

- Sicherheit einer seriösen Kanzlei und umfassender Service
- Transparente Geschäftsanbahnung und –abwicklung
- Über 5.000 Liegenschaften in verschiedenen Preisklassen

Immobilienring Österreich Makler sind Spezialisten bei Vermietung und Verkauf von Wohn- und Gewerbeimmobilien, Grundstücken sowie Investmentobjekten. Sie bieten Ihnen höchste Beratungsqualität, profundes Know-How und langjährige Erfahrung.