

Büro mitten im Stadtzentrum von Leoben - mit Gartennutzung



Objektnummer: 7278/42231

Eine Immobilie von STIWOG Immobilien GmbH

Zahlen, Daten, Fakten

Adresse	Erzherzog Johann-Straße 9
Art:	Büro / Praxis - Bürofläche
Land:	Österreich
PLZ/Ort:	8700 Leoben
Alter:	Altbau
Bürofläche:	72,05 m ²
Zimmer:	1,50
WC:	1
Heizwärmebedarf:	D 127,00 kWh / m ² * a
Gesamtenergieeffizienzfaktor:	D 1,00
Kaltmiete (netto)	641,00 €
Kaltmiete	749,77 €
Miete / m ²	8,90 €
Betriebskosten:	108,77 €
USt.:	149,95 €
Infos zu Preis:	

zzgl. Fernwärmebeheizung mittels Direktverrechnung zzgl. eigene Stromanmeldung

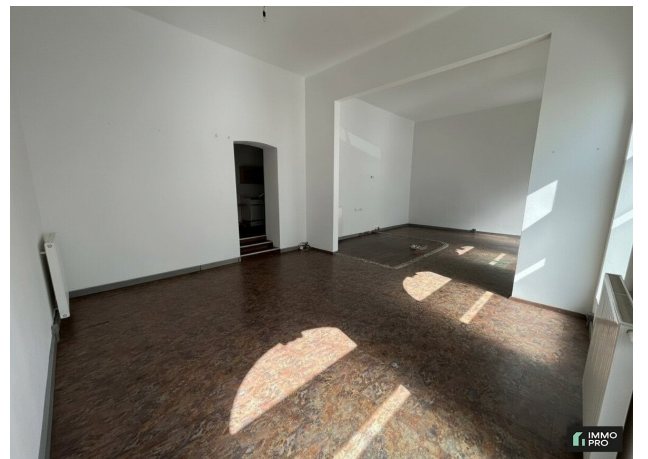
Provisionsangabe:

2 Bruttomonatsmieten zzgl. 20% USt.

Ihr Ansprechpartner



Immobilienervice Leoben







IMMO
PRO



IMMO
PRO

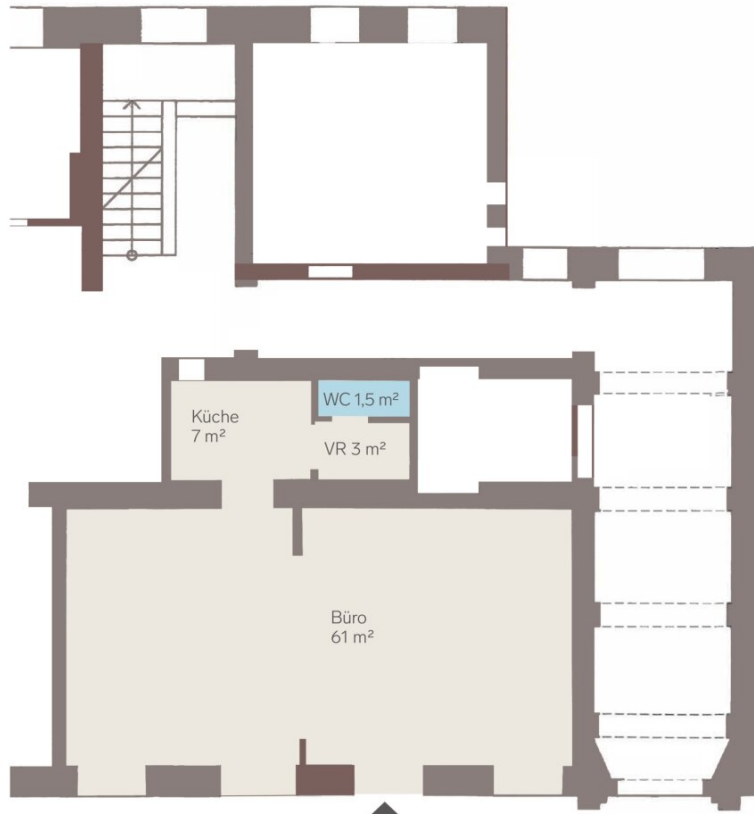
AVORIS

Kremplhof
Erzherzog Johann-Straße 7
8700 Leoben

TOP 24 - EG
72,5 m² Bürofläche



Bei den Flächenangaben handelt es sich um gerundete Werte.



Juwel im Josefee

IMMOPRO
Immobilien GmbH



Objektbeschreibung

Zur Vermietung gelangt dieser Büroraum im historischen und denkmalgeschützten Kremplhof bestehend aus

- * Büroraum,
- * WC,
- * Küche mit Geschirrspüler und Kühlschrank,
- * Gartenmitbenutzung
- * Fensterflächen Richtung Erzherzog-Johann-Straße,
- * Fernwärme-Direktverrechnung,
- * Eigene Stromanmeldung.

Wir weisen darauf hin, dass zwischen dem Vermittler und dem zu vermittelnden Dritten ein familiäres oder wirtschaftliches Naheverhältnis besteht.

Infrastruktur / Entfernungen

Gesundheit

Arzt <25m
Apotheke <150m
Krankenhaus <575m

Kinder & Schulen

Schule <175m
Kindergarten <250m
Universität <50m
Höhere Schule <175m

Nahversorgung

Supermarkt <325m
Bäckerei <150m
Einkaufszentrum <275m

Sonstige

Bank <50m
Geldautomat <50m

Post <125m
Polizei <75m

Verkehr

Bus <150m
Autobahnanschluss <2.475m
Bahnhof <575m
Flughafen <9.650m

Angaben Entfernung Luftlinie / Quelle: OpenStreetMap