

Charmante 2-Zimmer-Wohnung mit Balkon in Graz!



Objektnummer: 5889/664000580

Eine Immobilie von BWS Gemeinnützige allgemeine Bau-, Wohn- und Siedlungsgenossenschaft registrierte Genossenschaft mit beschränkter Haftung

Zahlen, Daten, Fakten

Adresse	Eggenberger Gürtel
Art:	Wohnung
Land:	Österreich
PLZ/Ort:	8020 Graz
Baujahr:	2016
Wohnfläche:	49,78 m ²
Gesamtfläche:	55,25 m ²
Zimmer:	2
Balkone:	1
Heizwärmebedarf:	21,10 kWh / m ² * a
Gesamtmiete	677,07 €
Kaltmiete (netto)	477,96 €
Kaltmiete	613,49 €
Betriebskosten:	135,53 €
USt.:	63,58 €
Infos zu Preis:	

Miete gültig bis 30.06.2026.

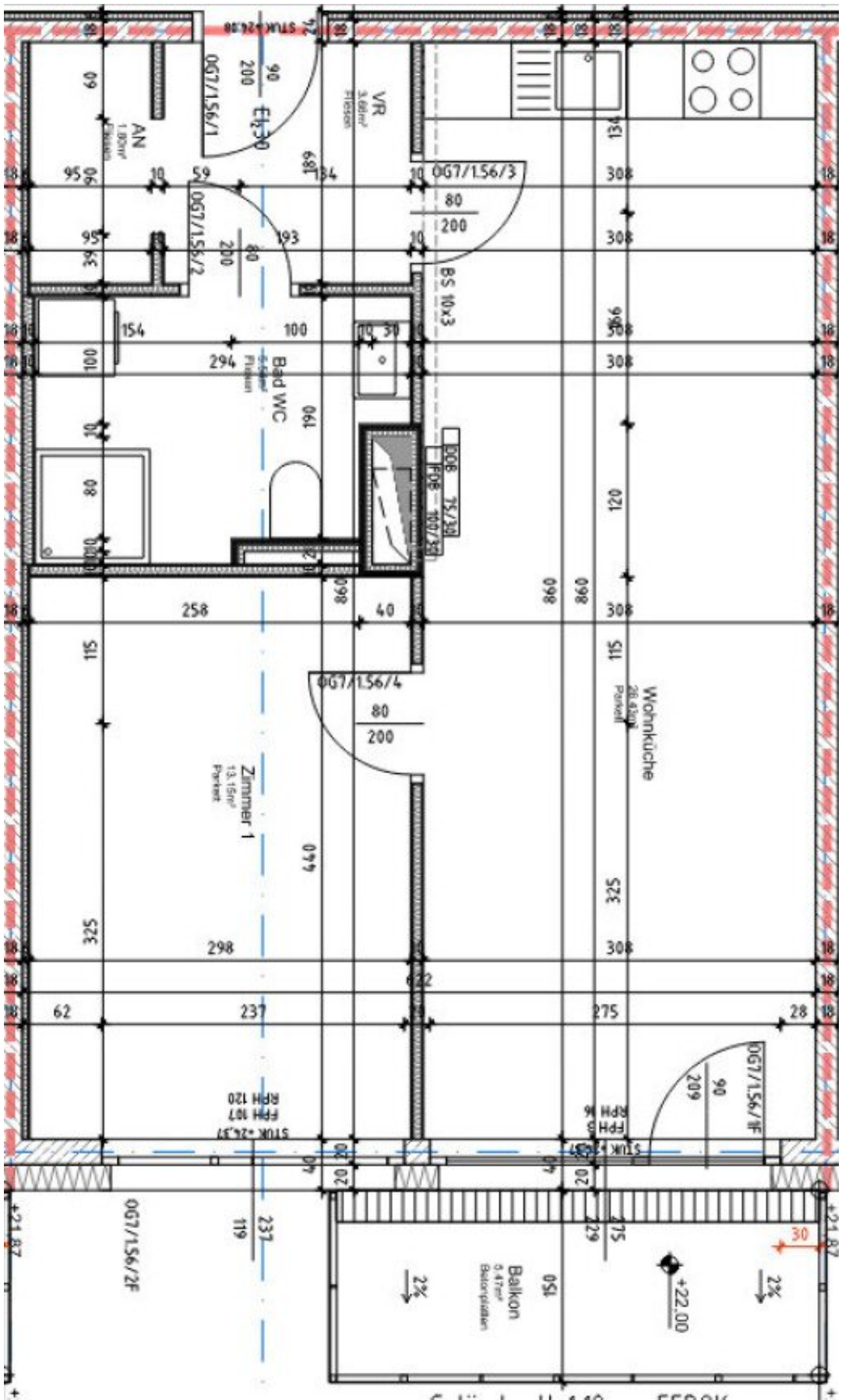
Ihr Ansprechpartner

BWSG Wohnungsvergabe Bundesländer

BWS Gemeinnützige allgemeine Bau-, Wohn- und Siedlungsgenossenschaft registrierte
Genossenschaft mit beschränkter Haftung
Triester Straße 40 / 3 / 1
1100 Wien

Gerne stehe ich Ihnen für weitere Informationen oder einen Besichtigungstermin zur Verfügung.





Objektbeschreibung

Alle Wohnungen verfügen über ein Kellerabteil mit ca. 10 m².

Stellplätze können über unseren Partner www.apcoa.at angemietet werden.

Eckdaten zur Wohnung

- Kategorie A
- unbefristetes Mietverhältnis
- Kücheneinrichtung:
 - Küche vorhanden
- Parkmöglichkeiten:
 - Stellplatz zur Anmietung verfügbar
- Wohnungszustand:
 - Der aktuelle Zustand der Wohnung ist nicht bekannt, wir empfehlen daher eine Besichtigung. Es wird vermutet, dass sich die Wohnung in einem guten Zustand befindet.

Sie haben Interesse an dieser Wohnung?

Schritt 1 | unverbindliche Anfrage

- Bei Interesse an dieser Wohnung verwenden Sie das **Anfrageformular** auf dieser Seite (**Anfrage/E-Mail senden**).

- *Anderweitige Anfragen (telefonisch, persönlich oder via E-Mail) sind nicht möglich und werden bei der Vergabe auch nicht berücksichtigt.*

Schritt 2 | Besichtigung

- Die Vergabe von **Besichtigungsmöglichkeiten** erfolgt ausschließlich in **chronologischer Reihenfolge** der schriftlichen Anfragen über das **Anfrageformular** auf dieser Seite.
- Sobald Sie an der Reihe sind, erhalten Sie **alle notwendigen Informationen via E-Mail**.
- *Wir bitten um Verständnis, dass eine Besichtigung bei hohen Anfragezahlen nicht garantiert werden kann.*

Infrastruktur / Entfernungen

Gesundheit

Arzt <500m
Apotheke <500m
Klinik <500m
Krankenhaus <750m

Kinder & Schulen

Schule <250m
Kindergarten <250m
Universität <1.250m
Höhere Schule <1.500m

Nahversorgung

Supermarkt <500m
Bäckerei <500m
Einkaufszentrum <750m

Sonstige

Geldautomat <500m

Bank <500m
Post <500m
Polizei <500m

Verkehr

Bus <250m
Straßenbahn <1.000m
Autobahnanschluss <3.750m
Bahnhof <750m
Flughafen <8.750m

Angaben Entfernung Luftlinie / Quelle: OpenStreetMap