

**Perfekt für Ihre Bildungseinrichtung | Anpassbar, ganz
nach Ihren Vorstellungen!**



Möblierungsbeispiel

1

Objektnummer: 141/81154
Eine Immobilie von Rustler

Zahlen, Daten, Fakten

Art:	Büro / Praxis - Bürofläche
Land:	Österreich
PLZ/Ort:	1110 Wien
Baujahr:	2018
Nutzfläche:	712,00 m ²
Heizwärmebedarf:	B 46,30 kWh / m ² * a
Gesamtenergieeffizienzfaktor:	A+ 0,61
Gesamtmiete	9.227,52 €
Kaltmiete (netto)	6.408,00 €
Betriebskosten:	1.281,60 €
USt.:	1.537,92 €
Provisionsangabe:	

3 BMM

Ihr Ansprechpartner



Michael Kadlec

Rustler Immobilienreuhand

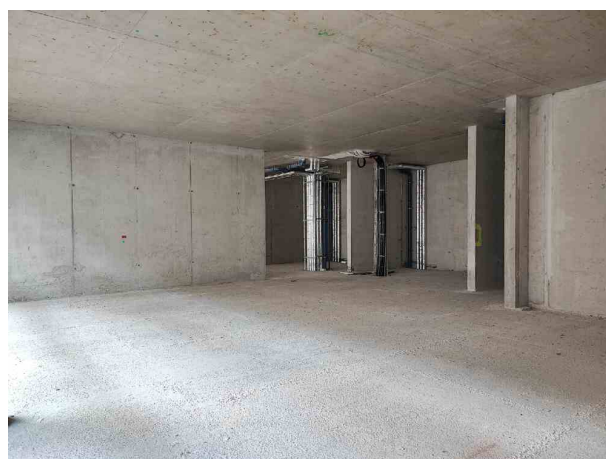
T +4318949749659

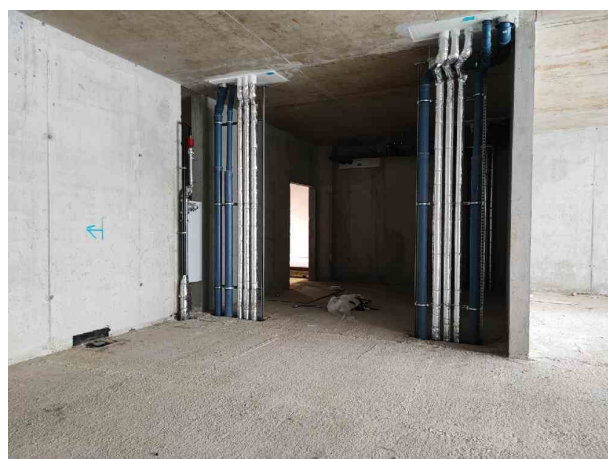
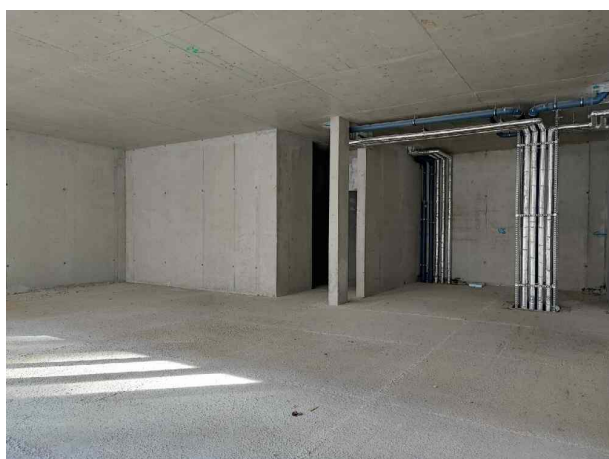
H +4367683434659

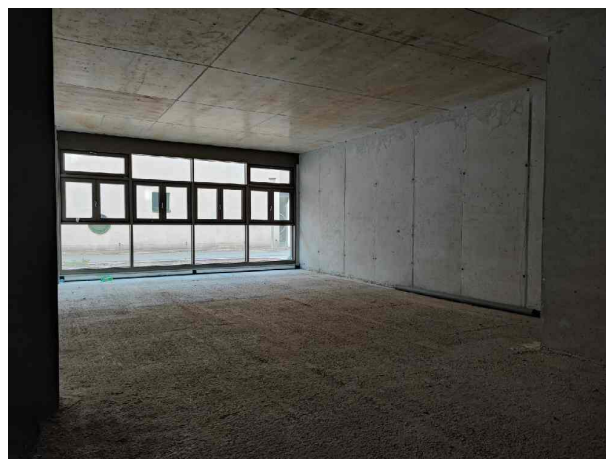
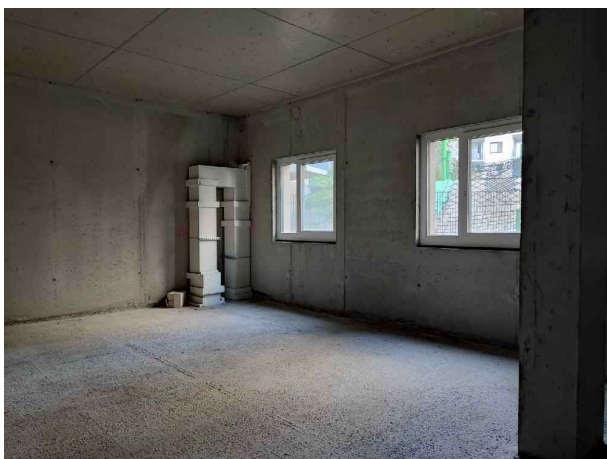
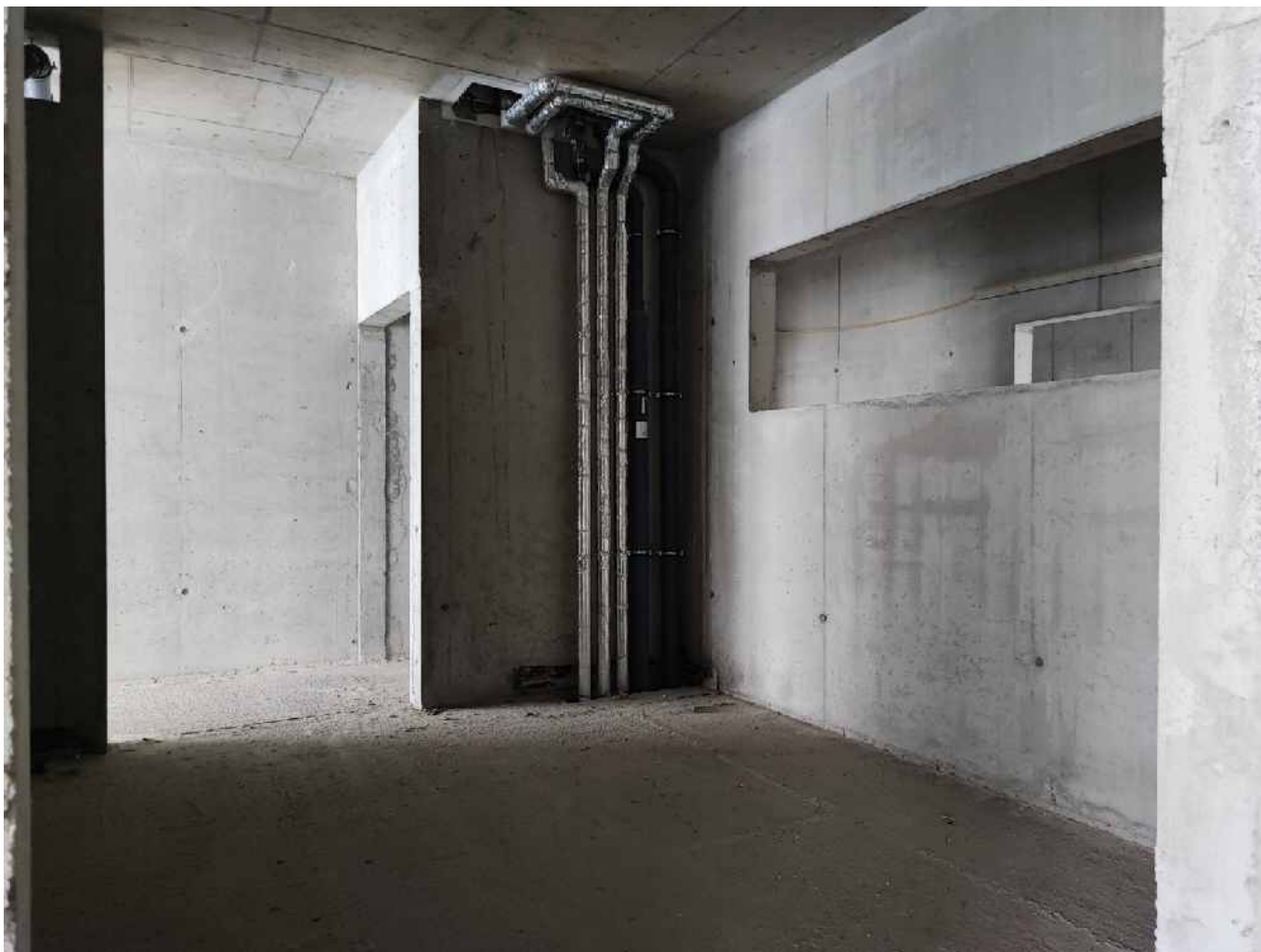
Gerne stehe ich Ihnen für weitere Informationen oder einen Besichtigungstermin zur Verfügung.

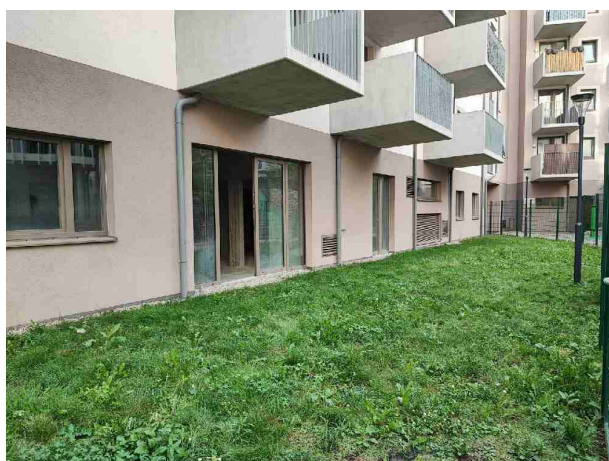


Mitglied des
immobilienring.at









Objektbeschreibung

Entdecken Sie diese außergewöhnliche Gelegenheit im 11. Bezirk! In dieser Neubaufäche können Sie Ihre Vision von einer modernen Bildungseinrichtung von Grund auf verwirklichen und an Ihre Anforderungen anpassen. Da dieser Gebäudeteil ein Neubau aus dem Jahr 2018 ist, sind neben dem geringen Energieverbrauch auch die Barrierefreiheit und der moderne Standard selbstverständlich.

Die Fläche befindet sich derzeit im Status eines Edelrohbaus, das bedeutet, dass die Leitungen für Strom, Wasser und Heizung bereits vorhanden sind, aber noch endverlegt und angeschlossen werden müssen. Da auch der Boden noch fertiggestellt werden muss, bleibt Ihnen hier noch Spielraum bei der Auswahl der Heizmöglichkeiten. Bei der Grundrissplanung wurde darauf geachtet, dass ein Großteil der Räume zentral vom Gang aus betreten werden kann. Somit können die insgesamt 8 Haupträumlichkeiten, wovon vier großzügigere Räume zwischen 70 und 80 m² groß sind und zusätzlich über einen eigenen Ausgang ins Freie verfügen, zentral betreten werden, was eine flexible Nutzung erleichtert. Die bestehenden Leitungen für Sanitäranlagen und Strom sind bereits verlegt. Auch wurde nicht an den WC-Anlagen gespart, da gleich vier einzelne Sanitärräume vorbereitet wurden. Nach Bedarf kann auch ein Raum als Badezimmer umfunktioniert werden, wenn eines benötigt wird.

Zusätzlich verfügt die Fläche über eine Küche, einen Sozialraum, diverse Abstellräume sowie ein Büro. Auch ein Abstellraum für Fahrräder und andere Mobilitätsgeräte ist vorhanden, was zusätzlichen Komfort für Ihre Mitarbeiter und Besucher bietet.

Ein besonderes Highlight dieser Gewerbefläche ist der direkte Zugang zu einem privaten Garten mit einer Fläche von ca. 120 m² sowie einer Terrasse von ca. 3,8 m² – ideal für entspannte Pausen im Grünen oder als zusätzlicher Aufenthaltsbereich.

Nutzen Sie die Chance, diese Neubaufäche als Erstbezug ganz nach Ihren Vorstellungen zu gestalten. Die Kombination aus flexibler Raumgestaltung und verkehrsgünstiger Lage im 11. Bezirk macht diese Fläche zu einer idealen Wahl für Bildungs- und Sozialeinrichtungen. Ergreifen Sie diese einmalige Gelegenheit und schaffen Sie hier Ihren neuen Bildungsstandort der Zukunft!

*Der angegebene Mietpreis versteht sich als Mietpreis pro m²!
Die Gesamtmiete schlüsselt sich auf wie folgt:

Nettomietzins/m² € 9,00
Betriebskosten/m² € 1,80
20% USt./m² € 2,16
Gesamtmiete (exkl. USt.)/m² € 10,80
Gesamtmiete (inkl. USt.)/m² € 12,96



Österreichs beste Makler/innen

Qualität – Sicherheit – Kompetenz

Mehr als 60 Immobilienkanzleien an über 80 Standorten und über 400 Mitarbeiter/Innen machen den Immobilienring Österreich zu Österreich größtem, freien Makler-Netzwerk. Die Mitglieder zählen zu den führenden Immobilien-Experten.

- Sicherheit einer seriösen Kanzlei und umfassender Service
- Transparente Geschäftsanbahnung und –abwicklung
- Über 5.000 Liegenschaften in verschiedenen Preisklassen

Immobilienring Österreich Makler sind Spezialisten bei Vermietung und Verkauf von Wohn- und Gewerbeimmobilien, Grundstücken sowie Investmentobjekten. Sie bieten Ihnen höchste Beratungsqualität, profundes Know-How und langjährige Erfahrung.