

Wohnbauprojekt Absam - 3 Zimmer Wohnung im ersten OG



Objektnummer: 5510/228

Eine Immobilie von IMMO-EXPERT IMMOBILIEN GmbH & Co KG

Zahlen, Daten, Fakten

Adresse	Krippstraße
Art:	Wohnung
Land:	Österreich
PLZ/Ort:	6067 Absam
Baujahr:	2025
Zustand:	Erstbezug
Alter:	Neubau
Wohnfläche:	62,56 m ²
Bäder:	1
WC:	1
Balkone:	1
Keller:	2,95 m ²
Heizwärmebedarf:	B 39,00 kWh / m ² * a
Gesamtenergieeffizienzfaktor:	A 0,72
Kaufpreis:	499.500,00 €
Infos zu Preis:	

Preis Carport 18.000€

Provisionsangabe:

3% des Kaufpreises zzgl. 20% USt.

Ihr Ansprechpartner

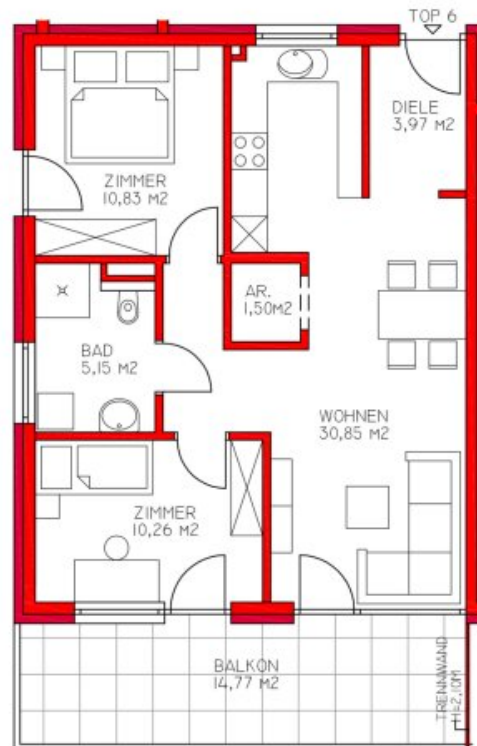


Philipp Gritsch



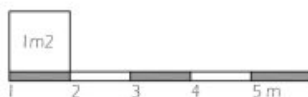
PROJEKT: ABSAM-KRIPPSTRASSE

TOP 6

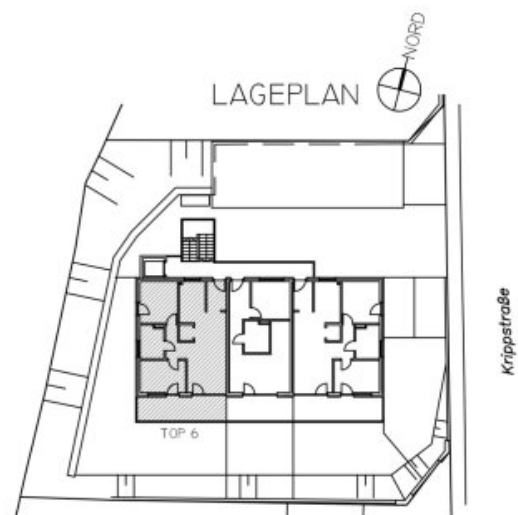


OBERGESCHOSS 3 ZI.-WOHNUNG

WOHNFLÄCHE:.....62,56 M2
BALKONFLÄCHE:.....14,77 M2
KELLERABTEIL KA 6.....2,95 M2
GESAMTFLÄCHE:.....80,28 M2



Einrichtungsvorschlag Maßstab = ca. 1/100.
Möblierung im Preis nicht enthalten.
Für Möblierung Naturmaße nehmen.
Flächenangaben beziehen sich auf Rohbau-
maße ohne Wandverputz und Verfliesungen.



pmi

föger[©]
Willkommen daheim

PMI
Absam, Krippstrasse
Top 06



pmi-immobilien.at



foeger.at

DEIN föger - PARTNER FÜR DIESES PROJEKT

Ing. Martina Spielmann
05262 6905 325
m.spielmann@foeger.at
Stand: 04.02.2025



WENN
KÜCHENTRÄUME
WAHR WERDEN.

Dann ist es
PMI & föger.



PMI
Absam Krippstrasse
Top 06



Ing. Martina Spielmann
05262 6905 325
m.spielmann@foeger.at



PMI | Absam, Krippstrasse | Top 06

DAS KÖNNTE DEINE TRAUMKÜCHE SEIN.



Ing. Martina Spielmann, 05262 6905 325, m.spielmann@foeger.at

[foeger.at](https://www.foeger.at) [pmi-immobilien.at](https://www.pmi-immobilien.at)



PMI | Absam, Krippstrasse | Top 06

DAS KÖNNTE DEINE TRAUMKÜCHE SEIN.



Ing. Martina Spielmann, 05262 6905 325, m.spielmann@foeger.at

foeger.at [pmi-immobilien.at](https://www.instagram.com/pmi-immobilien.at)

pmi
föger



DEIN VORTEILSANGEBOT

Herzliche Gratulation zu eurem neuen Zuhause. Traumküche inklusive!

Kostenlos und nach euren Wünschen und Vorstellungen geplant.
Umplanen? Kein Problem. Anderes Kochfeld, andere Farbe,
anderes Design, andere Marke - alles kein Problem.
Ich freue mich auf euren Besuch im Möbelhaus - ihr werdet
begeistert sein!



- Backofen
- Geschirrspüler
- Kochfeld
- Dunstabzug



Liebherr Kühl-Gefrierkombi
sorgt dafür, dass sich alle
Lebensmittel pudelwohl
fühlen.

DEIN FÖGER VORTEILSPREIS

€ 12.900,-

(je nach Ausstattung/inkl. Lieferung und Montage)
Markierte Farben ohne Aufpreis!

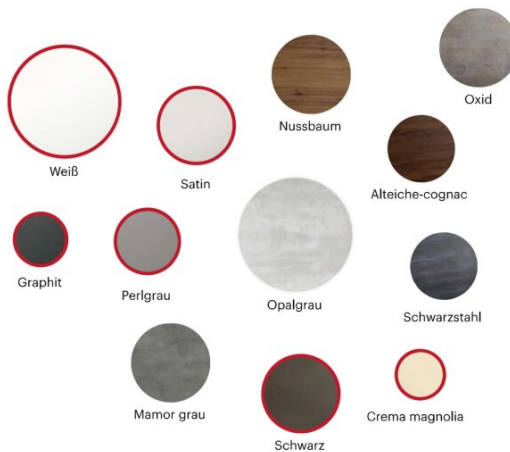


LAß UNS REDEN.

Wir könnten doch einfach gleich einen Termin für
ein Kennenlerngespräch vereinbaren.

Bring bitte etwas Zeit mit. Ich werde viele Fragen stellen, um all
deine Wünsche ganz genau zu kennen. Über dein Budget reden
wir dann natürlich auch. Keine Angst, bei unserer Auswahl gibt es
für jeden die passende Küche. So erfüllen wir gemeinsam deine
Küchenräume, versprochen!

Ing. Martina Spielmann
05262 6905 325, m.spielmann@foeger.at



OBERFLÄCHLICH BETRACHTET, SETZEN WIR DEINEM GESCHMACK KEINE GRENZE:

So wie beim Kochen ist auch bei der Planung deiner Küche alles eine Frage der Zutaten. Wir planen deine
Küche individuell in deinem Stil und perfekt auf deine Bedürfnisse zugeschnitten. Dabei kommt es natürlich
auf die inneren Werte an, aber auch oberflächlich muss deine Küche überzeugen.

Wie schön, dass beides geht!



Objektbeschreibung

Ein zeitgemäßes Projekt, welches perfektes Wohnen im unmittelbaren Nahbereich der Stadt Hall in Tirol mit sich bringt. 8 Wohneinheiten mit südlicher Ausrichtung und guter Besonnung entstehen in dieser beliebten Wohngemeinde.

Qualitativ hochwertige Ausführungen, sowie großzügige Terrassen und Balkone gewährleisten ein großartiges Wohngefühl. Eine zeitgemäße Haustechnik auf dem neuesten Stand der Technik, die Beheizung komfortabel mittels Fußbodenheizung und Wärmeversorgung durch die HallAG mittels Fernwärme, sicher und verlässlich, runden das Angebot ab.

Ein Personenlift ermöglicht komfortables und barrierefreies Erreichen aller Bereiche. Eine echte Gelegenheit in Absam, der letzte Ort der bekannten MARTADÖRFER.

Der Baubeginn ist bereits erfolgt.

Nähere Informationen im Expose

Wir weisen darauf hin, dass zwischen dem Vermittler und dem zu vermittelnden Dritten ein familiäres oder wirtschaftliches Naheverhältnis besteht.

Der Vermittler ist als Doppelmakler tätig.

Infrastruktur / Entfernungen

Gesundheit

Arzt <500m

Apotheke <500m

Klinik <1.250m

Krankenhaus <1.250m

Kinder & Schulen

Schule <500m

Kindergarten <750m

Universität <1.500m

Höhere Schule <6.500m

Nahversorgung

Supermarkt <750m

Bäckerei <500m

Einkaufszentrum <4.500m

Sonstige

Bank <500m

Geldautomat <1.000m

Polizei <1.250m

Post <1.250m

Verkehr

Bus <250m

Straßenbahn <4.000m

Autobahnanschluss <2.000m

Bahnhof <1.750m

Angaben Entfernung Luftlinie / Quelle: OpenStreetMap