

Helle Mietwohnung mit Wintergarten zur Miete in Grünbach am Schneeberg



Objektnummer: 6304/2309

Eine Immobilie von WirtschaftsService Immobilien

Zahlen, Daten, Fakten

Art:	Wohnung
Land:	Österreich
PLZ/Ort:	2733 Grünbach am Schneeberg
Zustand:	Gepflegt
Alter:	Neubau
Wohnfläche:	68,74 m ²
Bäder:	1
WC:	1
Gesamtmiete	535,00 €
Kaltemiete (netto)	535,00 €
Kaltemiete	535,00 €
Provisionsangabe:	

Gemäß Erstauftraggeberprinzip bezahlt der Abgeber die Provision.

Ihr Ansprechpartner

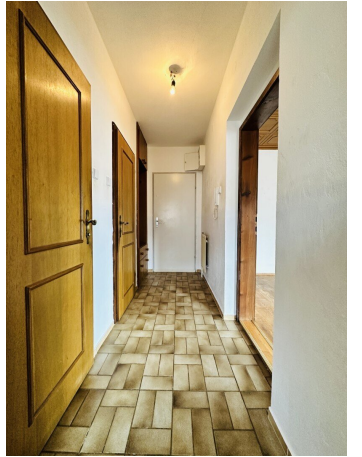


Maximilian Hohenschläger

WirtschaftsService Immobilien
Schießstättgasse 4
2620 Neunkirchen

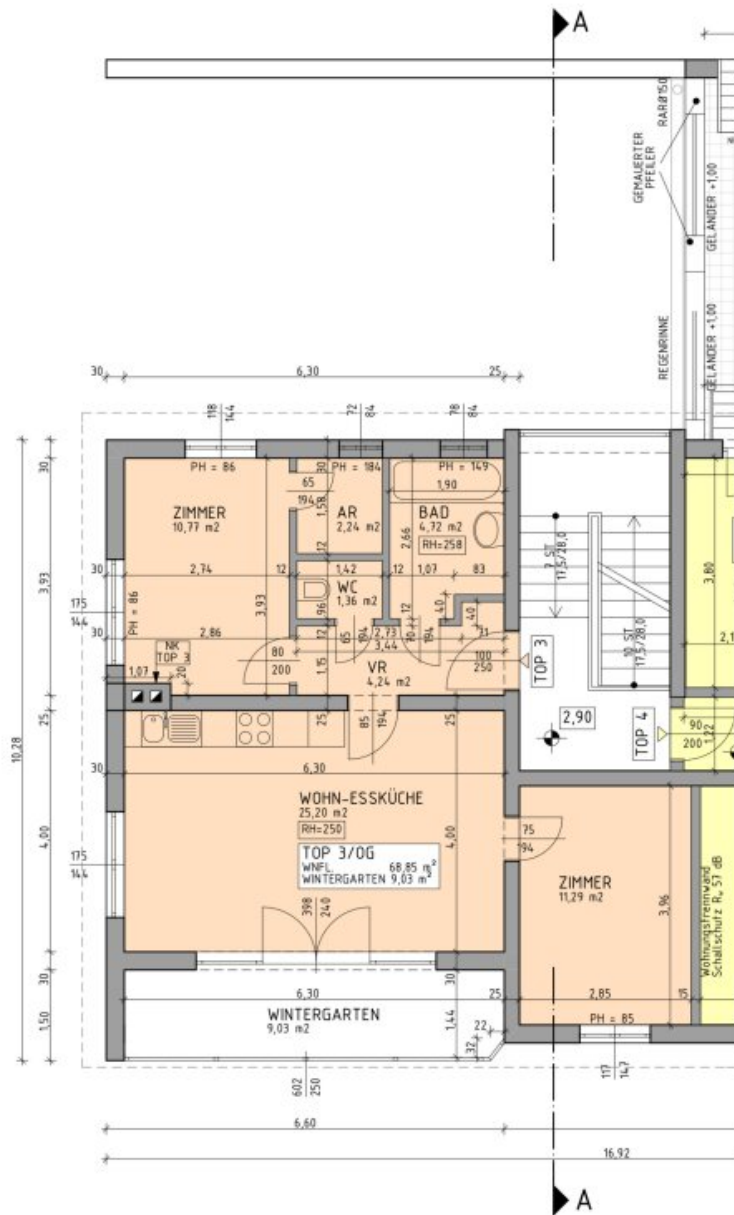
T +43 2635 64530
H +43 699 19753561
F 02635 64730







Dieser Plan ist unser geistiges Eigentum. Jede Vervielfältigung, Verwertung oder Weitergabe an Dritte ist untersagt und verpflichtet zum Schadensersatz.



461-14N	Wiener Neustädter Strasse 7, 2733 Grünbach am Schneeberg		
Proj. Nr.	Projekt		
01-3	TOP 3/OG		
Plan Nr.	Inhalt		
Index	M: 1:100	Datum 02.07.14	gez IE
DI HEINRICH TRIMMEL ARCHITEKT UND SACHVERSTÄNDIGER			
		SEEHENSTEINERSTRASSE 24 2620 NEUNKIRCHEN Tel +43 (0) 2635 62525 Fax +43 (0)2635 62525 6 www.trimmel.co.at Email architek@trimmel.co.at	

Objektbeschreibung

Zur Miete gelangt eine 68,74 m² große Wohnung in Grünbach am Schneeberg.

Die gesamte Liegenschaft liegt mitten im Zentrum und ist ideal als Starterwohnung beziehungsweise für Pärchen.

Beheizt wird das Objekt mittels einer Zentralheizung.

Mietpreis: EUR 535,-- inklusive Betriebskosten

Heizkosten: EUR 65,--

Haustiere sind nicht erlaubt.

Kosten:

- Kautions: 3 Bruttomonatsmieten

Für nähere Details bzw. zur Vereinbarung von Besichtigungsterminen stehen wir Ihnen unter der Mobilnummer +43 (0) 699 1975 3561 gerne zur Verfügung.

Der Immobilienmakler erklärt, dass er – entgegen dem in der Immobilienwirtschaft üblichen Geschäftsgebrauch des Doppelmaklers – einseitig nur für den Vermieter tätig ist.

Infrastruktur / Entfernungen

Gesundheit

Arzt <1.000m

Apotheke <6.000m

Klinik <9.000m

Kinder & Schulen

Schule <500m

Kindergarten <1.000m

Nahversorgung

Supermarkt <500m

Bäckerei <5.500m

Sonstige

Bank <500m
Geldautomat <500m
Post <500m
Polizei <5.000m

Verkehr

Bus <500m
Bahnhof <1.000m

Angaben Entfernung Luftlinie / Quelle: OpenStreetMap