

Lagerabteil in Fachmarktzentrum



Objektnummer: 1226/21666

Eine Immobilie von Boubeva Makler GmbH

Zahlen, Daten, Fakten

Art:	Halle / Lager / Produktion - Lager
Land:	Österreich
PLZ/Ort:	4470 Enns
Baujahr:	1995
Nutzfläche:	177,00 m²
Heizwärmebedarf:	D 92,00 kWh / m² * a
Gesamtenergieeffizienzfaktor:	A+ 0,69
Kaltmiete (netto)	470,00 €
Kaltmiete	1.076,00 €
Betriebskosten:	606,00 €
Provisionsangabe:	

3 Bruttomonatsmieten

Ihr Ansprechpartner

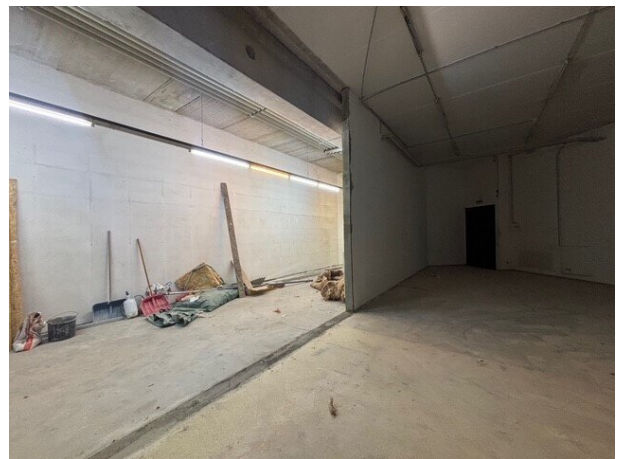


Suhaila Riem

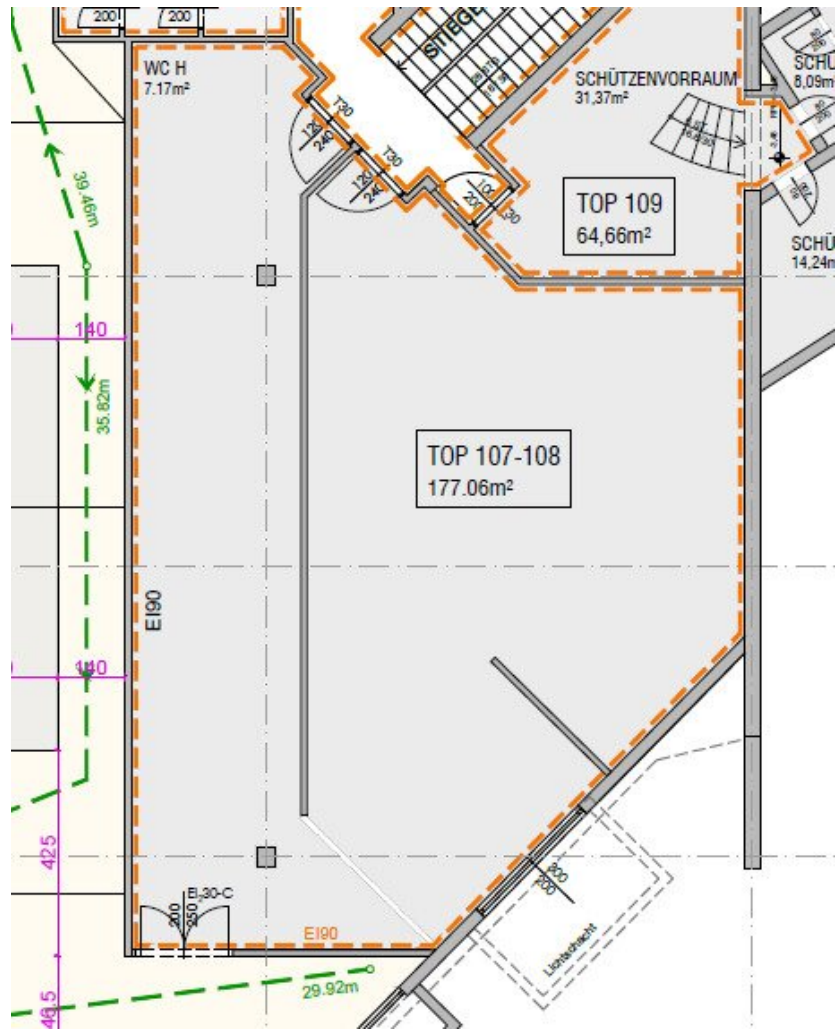
Boubeva Makler GmbH
Hollandstraße 14 Top 101
1020 Wien

T +4367761994168

Gerne stehe ich Ihnen für weitere Informationen oder einen Besichtigungstermin zur Verfügung.







Objektbeschreibung

Lagerabteil in einem FMZ - Beste Infrastruktur!

Zur Vermietung steht ein Lager mit 177m² unmittelbar beim Fachmarktzentrum. Nur wenige Minuten von der **A1 West Autobahn** entfernt.

Zugang erfolgt über eine derzeit freie Garage.

Details:

- Tür zum Lager: **2 m breit, 2,5 m hoch**
- Zugang über eine **Garage**
- Das Lager verfügt über **Licht, Strom, Heizung**
- **WC** vorhanden
- Höhe des Lagers: ca. **4,2 m**

Miete:

Bruttomiete: € 1.076,00 inkl. BK/Strom zzgl. 20% USt (USt kommt dazu)

Nebenkosten:

3 BMM Provision

3 BMM Kaution

1% Vergebührung a. d. Finanzamt

Kontakt:

Für Antworten auf Ihre Fragen steht Ihnen Frau Riem unter der Telefonnummer 0677/61994168 gerne zur Verfügung.

Bitte beachten Sie, dass wir aufgrund der Nachweispflicht gegenüber dem Eigentümer nur Anfragen mit vollständiger Bekanntgabe von Name, Adresse, Telefon und E-Mail bearbeiten können.

Es wird darauf hingewiesen, dass die Boubeva Makler GmbH als Doppelmakler tätig ist, und dass zwischen dem Vermieter und der Boubeva Makler GmbH ein wirtschaftliches und familiäres Naheverhältnis besteht. Es kann, aufgrund von zeitlichen Änderungen, zu Abweichungen der Angaben kommen.

Wir weisen darauf hin, dass zwischen dem Vermittler und dem zu vermittelnden Dritten ein familiäres oder wirtschaftliches Naheverhältnis besteht.

Der Vermittler ist als Doppelmakler tätig.

Infrastruktur / Entfernungen

Gesundheit

Arzt <1.000m
Apotheke <1.000m
Klinik <1.000m

Kinder & Schulen

Schule <1.000m
Kindergarten <500m

Nahversorgung

Supermarkt <500m
Bäckerei <1.000m
Einkaufszentrum <500m

Sonstige

Bank <500m
Geldautomat <1.000m
Post <1.000m
Polizei <1.500m

Verkehr

Bus <500m
Straßenbahn <9.000m
Bahnhof <1.000m
Autobahnanschluss <1.500m

Angaben Entfernung Luftlinie / Quelle: OpenStreetMap