

Exklusives Wohnen beim Kirschblütenpark mit großer Terrasse



Objektnummer: 24854

Eine Immobilie von WH2 Immobilienverwertungs GmbH

Zahlen, Daten, Fakten

Adresse	Donaufelder Straße
Art:	Wohnung
Land:	Österreich
PLZ/Ort:	1220 Wien
Baujahr:	2021
Zustand:	Neuwertig
Alter:	Neubau
Wohnfläche:	57,84 m ²
Zimmer:	2
Bäder:	1
WC:	1
Terrassen:	1
Heizwärmebedarf:	A 22,70 kWh / m ² * a
Gesamtenergieeffizienzfaktor:	A 0,78
Gesamtmiete	1.149,00 €
Kaltmiete (netto)	899,42 €
Kaltmiete	1.044,55 €
Betriebskosten:	145,13 €
USt.:	104,45 €
Provisionsangabe:	

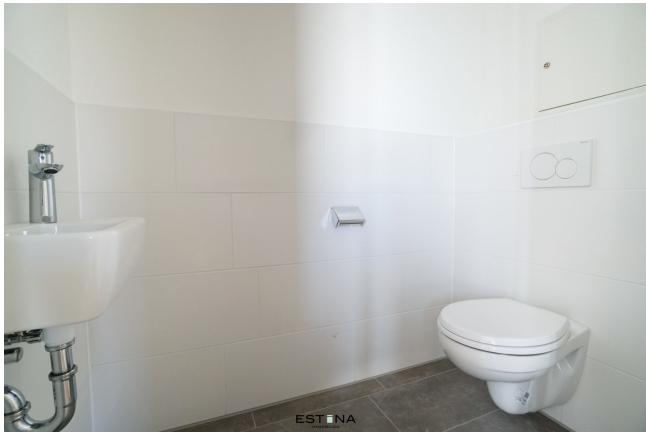
Gemäß Erstauftraggeberprinzip bezahlt der Abgeber die Provision.

Ihr Ansprechpartner



Benedikt Wawra

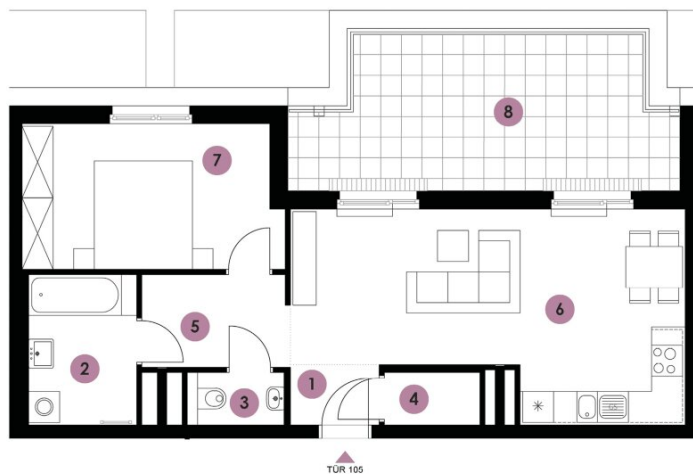






BAUTEIL 1 | 1. Dachgeschoss
Top 105

Wohnnutzfläche 57,84 m²
Freifläche 21,31 m²



- 1 Vorraum 2,01 m²
- 2 Bad 6,12 m²
- 3 WC 1,71 m²
- 4 Abstellraum 1,89 m²
- 5 Gang 5,12 m²
- 6 Wohnküche 27,10 m²
- 7 Zimmer 13,89 m²
- 8 Freifläche 21,31 m²



0 1 2 3 4 5



Ausstattung gemäß Baubeschreibung, die dargestellte Möblierung - ausgenommen Küche, Dusche, Badewanne, Waschfäch und WC - ist nicht Bestandteil des Lieferumfangs und dient nur als Einrichtungsanschlag. Alle dargestellten Gegenstände haben symbolhaften Charakter.

Druck- und Sättelkreis, sowie Imbiss und haushalt bedingte Änderungen vorbehalten. Die Maßstabstreue hängt von der gewählten Druckgröße ab. Die Wohnungsgrößen sind Cirka - Angaben und können sich durch die Detailplanung ändern.

Objektbeschreibung

Eine Oase der Ruhe mitten in der Stadt

Direkt beim **Kirschblütenpark**, in **unmittelbarer Nähe zum Donauzentrum** und nur wenige Minuten von der **U1 Station Kagran** entfernt, befinden sich Wohnungen zur Vermietung. Die **ideale Lage** verbindet **perfekte Infrastruktur** mit einem entstehenden **30.000 m2 großem Naturerholungsgebiet**.

Hochwertige Wohnungen inmitten einer optimalen Nahversorgung erfüllen alle Wünsche für junges urbanes Publikum. Junge **Kirschbäume** und weitläufiges Grün laden zum **Entspannen** und **Durchatmen** ein. **Praktische Grundrisse**, mit **großzügigen Freiflächen**, bieten den idealen Rückzugsort mit **hohem Wohnkomfort**. Eine Oase der Ruhe im Park und die perfekte Atmosphäre zum gemütlichen Verweilen in den eigenen vier Wänden für Singles, Pärchen und Kleinfamilien.

Neben der naturreichen Lage beim Kirschblütenpark überzeugt das Neubauprojekt durch **moderne Grundrisse** und eine **hochwertige Gesamtausstattung** mit vielen Extras.

- Ideale Grundrisse für Singles, Pärchen und Kleinfamilien
- Schöne Freiflächen bei fast allen Wohnungen
- Tiefgarage
- Kellerabteile, Fahrrad- und Kinderwagenräume
- Sicherheitswohnungseingangstüren
- Außenliegender Sonnenschutz mit elektrischen Rollläden
- Attraktive und hochwertige Bodenbeläge
- **Fußbodenheizung und -stützkühlung in allen Wohnungen**

- Energiesparende Bauweise mit Klimazertifizierung
- Kindergarten "Kinderliebe" befindet sich im Erdgeschoss

Raumaufteilung:

- Vorraum
- sonnige Wohnküche mit moderner, voll ausgestatteter Küche
- Ausgang zur Terrasse
- Schlafzimmer mit Platz für einen großen Schrank
- Badezimmer mit Waschbecken, Badewanne und Waschmaschinenanschluss
- Abstellraum
- separate Toilette mit Handwaschbecken

Lage und Infrastruktur:

In kurzer **Gehdistanz** erreichen Sie die **U-Bahn Station U1 Kagran**, von der Sie binnen 10 Minuten in die Innenstadt gelangen. Des Weiteren sind die **Linien 2, 25 und 26**, sowie die **Busstation 27A** schnell erreichbar.

Für den **täglichen Bedarf** befindet sich eine **große Auswahl an Nahversorgern** direkt **vor der Haustür**. Auch das **Donauzentrum** mit seiner **Vielfalt an Geschäften und Restaurants** befindet sich in **unmittelbarer Nähe**. Mit dem **Cineplexx**, das zu gemütlichen Kinobesuchen einlädt, ist auch für **Unterhaltung** gesorgt. **Sportbegeisterte** können sich sowohl in der **Natur**, als auch im naheliegenden "**Fitinn**" austoben. Der Kirschblütenpark liegt der Wohnung zu Füßen und lädt für Spaziergänge im Grünen ein. Das Wiener Freizeitparadies Alte Donau ist ebenfalls bequem zu Fuß erreichbar.

Kosten:

Miete: € 1.149,00 inkl. BK und 10% USt.

Kaution: € 3.447,00

Zusätzlich besteht die Möglichkeit einen Garagenstellplatz um € 110,- anzumieten.

Kontakt:

Bei Fragen oder zur Vereinbarung eines Besichtigungstermins wenden Sie sich bitte an **Herrn Benedikt Wawra** unter **wawra@estina.at** oder mobil unter **0676 331 85 44**.

Der Immobilienmakler erklärt, dass er – entgegen dem in der Immobilienwirtschaft üblichen Geschäftsgebrauch des Doppelmaklers – einseitig nur für den Vermieter tätig ist.