

Neues Einfamilienhaus



Objektnummer: 2806

Eine Immobilie von IWS Immobilienwelt Schellerer

Zahlen, Daten, Fakten

Art:	Haus - Einfamilienhaus
Land:	Österreich
PLZ/Ort:	4730 Waizenkirchen
Baujahr:	2024
Alter:	Neubau
Wohnfläche:	128,00 m ²
Zimmer:	4
Bäder:	1
WC:	2
Heizwärmebedarf:	B 45,00 kWh / m ² * a
Gesamtenergieeffizienzfaktor:	A 0,75
Kaufpreis:	381.530,00 €

Ihr Ansprechpartner

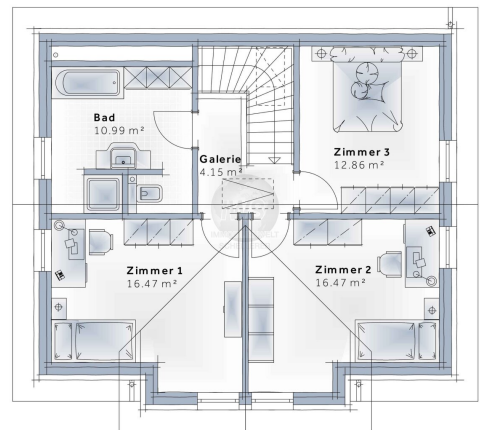
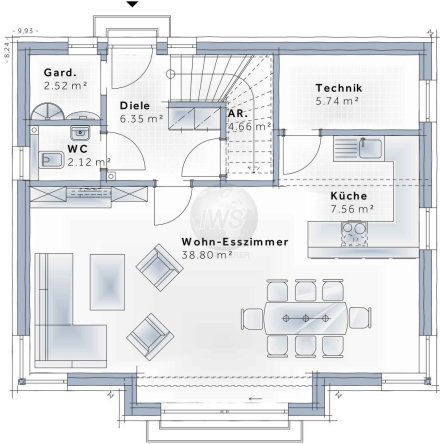


Jürgen Fattinger

IWS Immobilienwelt Schellerer
Roßmarkt 31
4710 Grieskirchen

T 0664-4575413
H 0664-4575413

Gerne stehe ich Ihnen für weitere Informationen oder einen Besichtigungstermin zur Verfügung.



Objektbeschreibung

Wir erstellen Ihr neues Haus so, wie Sie es bestellt haben ! Schlüsselfertig !!

Bei uns ist ab der individuellen Planung ein staatlich geprüfter Gutachter für die korrekte Errichtung verantwortlich und überprüft jeden Bauabschnitt!!

Wir wollen anders sein und unsere Kunden vor nachträglichen Ärger schützen!

Das Haus wird in Holzriegel errichtet ! Wir richten uns nach Ihren Wünschen!

Liebe auf den ersten Blick. Das elegante, zeitlose Design trifft wie Amors Pfeil mitten ins Herz. Auch die inneren Werte können sich sehen lassen: Bodentiefe Fenster und ein offener Wohn-Essbereich schaffen ein helles, lichtdurchflutetes Ambiente für die ganze Familie.

Eckpunkte:

Erdgeschoss

- eine Diele
- eine Garderobe
- eine Küche mit offenem Wohn-Ess-Bereich
- ein Abstellraum
- ein Technikraum
- ein WC

Dachgeschoss

- eine Galerie
- ein Schlafzimmer
- zwei Kinderzimmer
- ein Bad mit Badewanne, Dusche und WC

Highlights:

- Hoch wärmegeämmte Holzrahmenbauweise aus Konstruktionsvollholz inkl. Installationsebene, U-Wert = 0,11 W/m²K, HWB 45, fGEE 0,75
- Jede individuelle Planung ist möglich
- auf Wunsch auch mit Keller
- Komplette Heizungsanlage als Luft-Wasser-Wärmepumpe mit integrierter Warmwasserbereitung,
- Witterungsgeführte Regelstation und Fußbodenheizung bzw Fußbodenkühlung im Sommer
- Komplette Sanitärausstattung inklusive Sanitärobjekte, wandhängendes WC und Waschmaschinenanschluss
- Einhebel Mischbatterien
- Bodengleiche Dusche mit Duschtrennung
- Energiesparende Kunststoffenster und Kunststoffhaustüre mit Einhand-Dreh-Kippbeschläge, 3-fach Isolierversglasung (Ug - Wert = 0,5 Wm²K)
- Hochwertige Ausstattung
- Exklusiv bieten wir Ihnen zum Traumhaus das passende Grundstück sowie die perfekte Finanzierungsmöglichkeit an.
- Wir besichtigen gemeinsam Ihr Grundstück um uns selber Vorort ein Bild der Lage zu verschaffen.
- Sie haben noch kein passendes Grundstück gefunden ? Wir unterstützen Sie bei der Suche nach dem passenden Grundstück für Ihr neues Zuhause.

Der angegebene Preis dieses Hausmodells ist schlüsselfertig inkl. Bodenplatte !

Jetzt Anfrage senden und persönlichen Bauberatungstermin sichern.

Der Vermittler ist als Doppelmakler tätig.