

2-Zimmer-Wohnung mit Balkon in Pöchlarn



Objektnummer: 5889/651700030

Eine Immobilie von BWS Gemeinnützige allgemeine Bau-, Wohn- und Siedlungsgenossenschaft registrierte Genossenschaft mit beschränkter Haftung

Zahlen, Daten, Fakten

Adresse	Eisenstraße 1a
Art:	Wohnung
Land:	Österreich
PLZ/Ort:	3380 Pöchlarn
Baujahr:	1960
Wohnfläche:	47,83 m ²
Gesamtfläche:	52,28 m ²
Zimmer:	2,50
Balkone:	1
Heizwärmebedarf:	123,40 kWh / m ² * a
Gesamtmiete	419,69 €
Kaltmiete (netto)	272,23 €
Kaltmiete	381,54 €
Betriebskosten:	109,31 €
USt.:	38,15 €
Infos zu Preis:	

Die Miete ist gültig bis 31.12.2026.

Provisionsangabe:

Provision bezahlt der Abgeber.

Ihr Ansprechpartner

BWSG Wohnungsvergabe Bundesländer

BWS Gemeinnützige allgemeine Bau-, Wohn- und Siedlungsgenossenschaft registrierte
Genossenschaft mit beschränkter Haftung
Triester Straße 40 / 3 / 1
1100 Wien

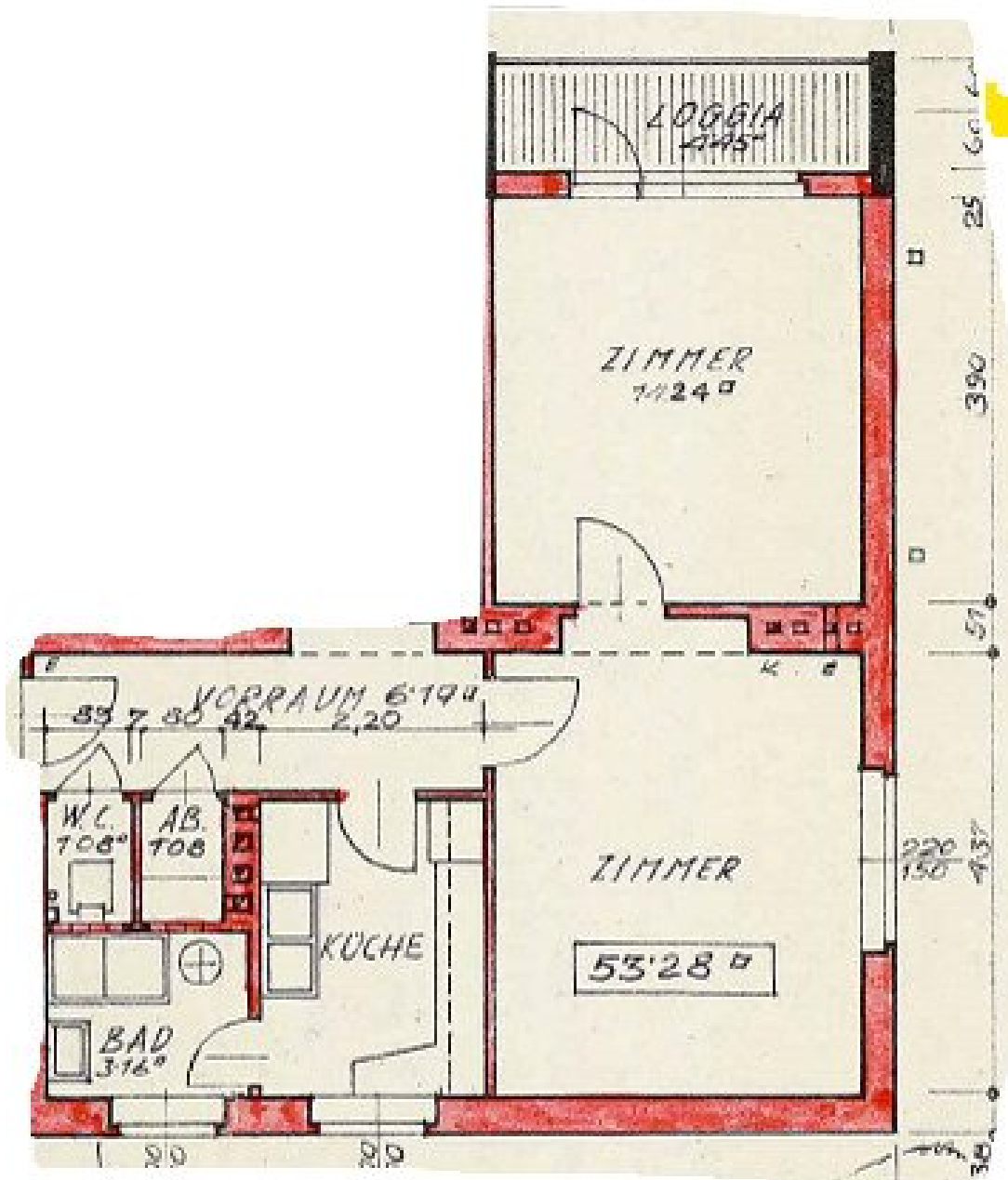
Gerne stehe ich Ihnen für weitere Informationen oder einen Besichtigungstermin zur











Objektbeschreibung

Eckdaten zur Wohnung

- Kategorie B

- Kücheneinrichtung:
 - Vermietung ohne Kücheneinrichtung
 - *Küchenablöse vom Vormieter auf freiwilliger Basis eventuell möglich*

- Wohnungsfotos: nur, wenn Fotos alt sind
 - Die in der Anzeige gezeigten Bilder wurden vor der letzten Vermietung im Jahr 2024 aufgenommen.

Sie dienen zur Orientierung und zeigen den Zustand der Wohnung vor der aktuellen Nutzung.

Eine Besichtigung wird empfohlen, um den aktuellen Zustand der Wohnung kennenzulernen.

- Die in der Anzeige gezeigten Bilder wurden vor der letzten Vermietung im Jahr 2024 aufgenommen.

Unsere Hausverwaltung hat bis zur Weitervermietung keinen Zugang zur Wohnung, daher ist der tatsächliche Wohnungszustand nicht bekannt.

Wir gehen davon aus, dass sich der Zustand seit der letzten Vermietung verbessert hat. Sollte es sich wider Erwarten weiterhin um einen [Bastlerhit](#) handeln, können Ihnen für Selbstsanierungsmaßnahmen mietfreie Monate gewährt werden. Die Anzahl der mietfreien Monate ist abhängig vom Zustand und den notwendigen Arbeiten.

Sie haben Interesse an dieser Wohnung?

Schritt 1 | unverbindliche Anfrage

- Bei Interesse an dieser Wohnung verwenden Sie das **Anfrageformular** auf dieser Seite (**Anfrage/E-Mail senden**).
- *Anderweitige Anfragen (telefonisch, persönlich oder via E-Mail) sind nicht möglich und werden bei der Vergabe auch nicht berücksichtigt.*

Schritt 2 | Besichtigung

- Die Vergabe von **Besichtigungsmöglichkeiten** erfolgt ausschließlich in **chronologischer Reihenfolge** der schriftlichen Anfragen über das **Anfrageformular** auf dieser Seite.
- Sobald Sie an der Reihe sind, erhalten Sie **alle notwendigen Informationen via E-Mail**.
- *Wir bitten um Verständnis, dass eine Besichtigung bei hohen Anfragezahlen nicht garantiert werden kann.*

Infrastruktur / Entfernungen

Gesundheit

Arzt <375m

Apotheke <600m

Krankenhaus <9.575m

Kinder & Schulen

Schule <425m

Kindergarten <125m

Universität <9.150m

Nahversorgung

Supermarkt <275m
Bäckerei <800m
Einkaufszentrum <3.600m

Sonstige

Bank <525m
Geldautomat <525m
Post <675m
Polizei <425m

Verkehr

Bus <125m
Autobahnanschluss <1.950m
Bahnhof <1.125m

Angaben Entfernung Luftlinie / Quelle: OpenStreetMap