

Investieren Sie in die Zukunft: Vorsorgewohnungen nahe der Alten Donau mit erstklassiger Ausstattung



Objektnummer: 51264

Eine Immobilie von EHL Immobilien GmbH

Zahlen, Daten, Fakten

Adresse	Wagramer Straße
Art:	Wohnung
Land:	Österreich
PLZ/Ort:	1220 Wien
Baujahr:	2022
Zustand:	Erstbezug
Alter:	Neubau
Wohnfläche:	92,89 m ²
Zimmer:	4
Bäder:	1
WC:	1
Terrassen:	1
Heizwärmebedarf:	A 19,80 kWh / m ² * a
Gesamtenergieeffizienzfaktor:	A 0,74
Kaufpreis:	504.968,00 €
Provisionsangabe:	

3% des Kaufpreises zzgl. 20% Ust.

Ihr Ansprechpartner

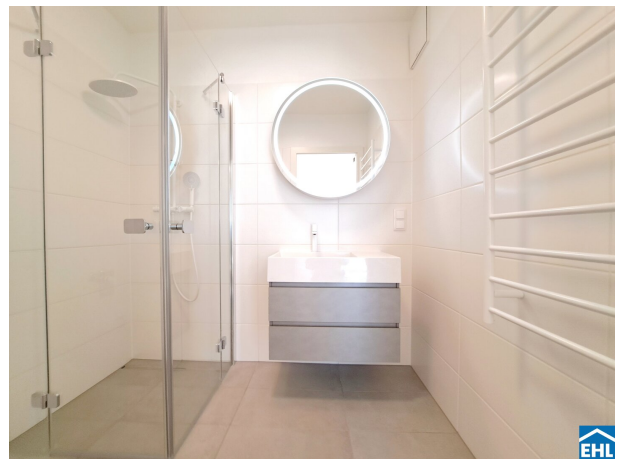


Andrea PÖCHHACKER; MSc

EHL Wohnen GmbH
Prinz-Eugen-Straße 8-10
1040 Wien











Objektbeschreibung

Wohnen nahe der Alten Donau!

In unmittelbarer Nähe zum Donauzentrum, dem größten Einkaufszentrum Wiens, und der idyllischen Alten Donau, einem der beliebtesten Erholungsgebiete der Stadt, steht ein moderner Neubau mit insgesamt 53 Wohnungen. In den Verkauf gelangen 11 Wohnungen mit Wohnungsgrößen zwischen 47 und 93m². Jede Wohnung verfügt über eine Freifläche, welche dazu einlädt laue Sommerabende darauf zu verbringen.

Top 4 befindet sich im Erdgeschoss, ist rein hofseitig orientiert und eignet sich perfekt als Büro in Kombination mit Wohnen. Es handelt sich um ein schlüsselfertiges Top inkl. Küchenanschlüsse.

Das Objekt

- 11 Wohnungen verfügbar (2-4-Zimmer)
- Wohnungsgrößen zwischen 47 und 93 m²
- PKW-Stellplätze in der Tiefgarage
- Geräumiger Fahrradabstellraum im Keller
- Energieausweis:
 - HWB: 19,80 kWh/m²a; Klasse A
 - fGEE: 0,74, Klasse A

Die Ausstattung

- Fernwärme, Steuerung mittels witterungsgeführter Vorlauftemperaturregelung
- Fußbodenheizung
- Vorbereitung zur nachträglichen Installation von Klimaanlage im 1. und 2. DG
- 2-Schicht-Fertigparkett, 1-Stab-Dielen in Eichenholz Natur lackiert
- Hochwertige, einfarbige Wand- und Bodenfliesen in den Nassräumen (Format 60x30)
- Marken Sanitär-Keramik und Marken Armaturen
- Hochwertige Marken-Kunststofffenster
- Einbruchshemmende Vollbautüre mit Stahl- oder Holzumfassungszarge (RC2)
- Teilweise inklusive Einbauküche

Die Lage:

Der Gemeindebezirk Donaustadt ist weit über die Grenzen der österreichischen Bundeshauptstadt hinaus für sein modernes Zentrum bekannt. Berühmte Gebäude wie die UNO-City oder das höchste Gebäude Österreichs, der DC-Tower, befinden sich in der Donaustadt und verleihen dem Standort einen internationalen und modernen Charakter.

- U-Bahn: U1 Kagraner Platz
- Straßenbahn: 26
- Autobus: 22A, 27A, 93A, 94A

Fertigstellung: Bereits fertiggestellt!

3% Kundenprovision

Wir weisen darauf hin, dass zwischen dem Vermittler und dem zu vermittelnden Dritten ein familiäres oder wirtschaftliches Naheverhältnis besteht.

Der Vermittler ist als Doppelmakler tätig.

Infrastruktur / Entfernungen

Gesundheit

Arzt <250m

Apotheke <500m

Klinik <2.250m

Krankenhaus <3.500m

Kinder & Schulen

Schule <250m

Kindergarten <250m

Universität <1.250m

Höhere Schule <500m

Nahversorgung

Supermarkt <250m

Bäckerei <250m

Einkaufszentrum <500m

Sonstige

Geldautomat <250m

Bank <250m

Post <750m

Polizei <500m

Verkehr

Bus <250m

U-Bahn <500m

Straßenbahn <500m

Bahnhof <500m

Autobahnanschluss <1.750m



Angaben Entfernung Luftlinie / Quelle: OpenStreetMap



Österreichs beste Makler/innen

Qualität – Sicherheit – Kompetenz

Mehr als 60 Immobilienkanzleien an über 80 Standorten und über 400 Mitarbeiter/Innen machen den Immobilienring Österreich zu Österreich größtem, freien Makler-Netzwerk. Die Mitglieder zählen zu den führenden Immobilien-Experten.

- Sicherheit einer seriösen Kanzlei und umfassender Service
- Transparente Geschäftsanbahnung und –abwicklung
- Über 5.000 Liegenschaften in verschiedenen Preisklassen

Immobilienring Österreich Makler sind Spezialisten bei Vermietung und Verkauf von Wohn- und Gewerbeimmobilien, Grundstücken sowie Investmentobjekten. Sie bieten Ihnen höchste Beratungsqualität, profundes Know-How und langjährige Erfahrung.