

smart und nachhaltig – Architektenhaus mit Seeblick



Objektnummer: 960/69140
Eine Immobilie von s REAL

Zahlen, Daten, Fakten

Art:	Haus
Land:	Österreich
PLZ/Ort:	7091 Breitenbrunn am Neusiedler See
Baujahr:	2017
Zustand:	Gepflegt
Möbliert:	Teil
Nutzfläche:	162,25 m ²
Zimmer:	5
Bäder:	1
WC:	3
Heizwärmebedarf:	B 28,10 kWh / m ² * a
Gesamtenergieeffizienzfaktor:	A 0,73
Kaufpreis:	840.000,00 €
Provisionsangabe:	

3% des Kaufpreises zzgl. 20% USt.

Ihr Ansprechpartner



Margit Zettel

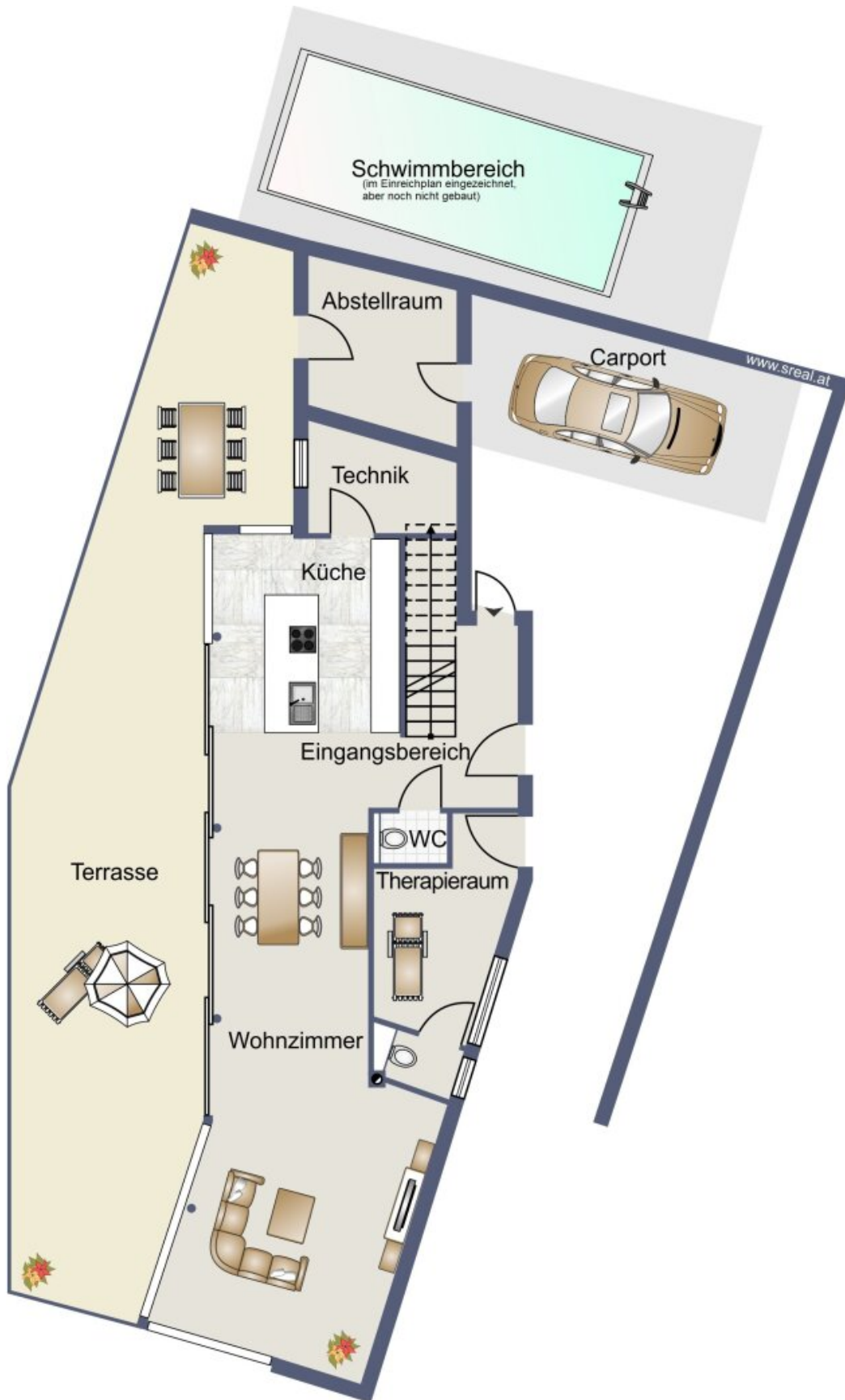
Region NÖ Süd und Burgenland
Hauptstrasse 39
2340 Mödling

T +43 (0)5 0100 - 26281
H +43 664 88851824

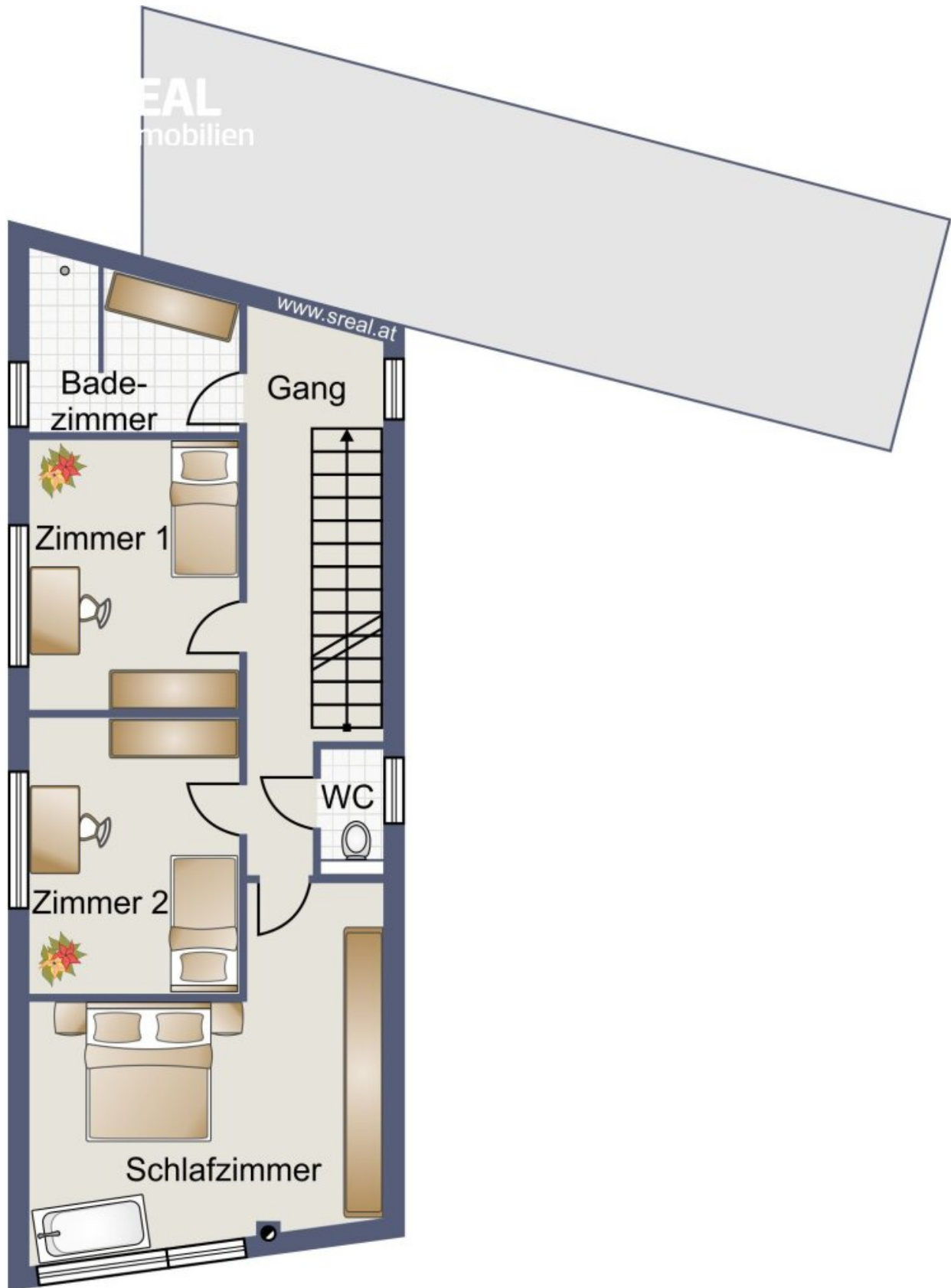








Skizze Erdgeschoss



Skizze Obergeschoss

Objektbeschreibung

Dieses moderne Architektenhaus in traumhafter Ruhelage verbindet **klare Linien**, **durchdachte Raumaufteilung** und **nachhaltige Technik** – perfekt für alle, die stilvoll wohnen und gleichzeitig verantwortungsvoll in die Zukunft investieren möchten.

Die offene Gestaltung im Erdgeschoss mit Kamin, hochwertiger Küche und direktem Terrassenzugang schafft ein Wohngefühl voller Leichtigkeit und Großzügigkeit.

Ein zusätzliches Highlight: der **separat zugängliche Raum** mit eigenem WC – ideal für Homeoffice, eine kleine Ordination oder als ruhiger Gästebereich.

Im Obergeschoss erwarten Sie ein großzügiges Hauptschlafzimmer sowie zwei weitere Räume, die flexibel nutzbar sind – ob als Kinderzimmer, Ankleide oder Arbeitszimmer.

Technisch und energetisch ist dieses Haus seiner Zeit voraus – durchdacht bis ins Detail.

Ausstattung und Besonderheiten:

+ zeitgemäße Architektur mit großen Fensterflächen für ein helles Raumambiente und offenes Wohngefühl

+ wandbündig **integrierte Türrahmen** ein elegantes, reduziertes Raumdesign

+ stylische und einheitliche **Steinböden** verleihen ein modernes und elegantes Ambiente

+ **Holz-Alu-Fenster** mit rahmenloser Glasfassade in schlammfarbener Naturtönung – harmonisch integriert in Natur und Umgebung

+ **Armaturen** von der italienischer Designmarke **AGAPE**

+ ganzjähriger Komfort dank energieeffizienter **Luftwärmepumpe** - Heizung & Kühlung über Fußbodenheizung

+ Wärmedämmung mit **Zellulose** – sorgt für gute Energiewerte und bietet einen hohen Schallschutz

+ umweltfreundliches **Gründach** – verbessert das Mikroklima, reduziert Lärm und verlängert die Lebensdauer des Daches

+ modernste **Smart Home-Technologie** – Steuerung der Heizung, Sicherheitssystem, Kamera, Bewässerung, Lautsprecher, Einfahrtstor uvm. bequem per App

- + integriertes **Entkalkungsgerät** – verbessert die Wasserqualität
- + stilvoller **Kamin** im Wohnzimmer – sorgt für eine gemütliche Atmosphäre und dient als zusätzliche Heizquelle
- + **Terrasse** im Erdgeschoß sowie Obergeschoß mit wunderschönem Blick bis zum Neusiedlersee und Sandsteinboden
- + ideale Gartengröße – das **Grundstück** hat lt. Grundbuch **703 m²**
- + der Garten ist mit einem automatischen **Bewässerungssystem** ausgestattet
- + **Carpport** neben dem Hauseingang – eine gültige Baubewilligung für den Umbau zu einer Garage ist vorhanden

Lage und Infrastruktur:

Breitenbrunn am Neusiedlersee, gelegen im Burgenland, ist gut an das öffentliche Verkehrsnetz angebunden. Die Autobahn A4 (10 Fahrminuten entfernt) und die Schnellstraße B50 ermöglichen eine schnelle Anbindung an Wien, Slowakei und Ungarn. Zusätzlich ergänzen regelmäßige Zug-, Busverbindungen das Angebot und sorgen für eine umfassende Erreichbarkeit.

Im Ort gibt es mehrere Lebensmittelgeschäfte, die den täglichen Bedarf decken. Darüber hinaus bieten Wochenmärkte regionale und frische Produkte an. Praktische Ärzte, Kindergarten, Volksschule sind vorhanden.

Kulinarisch hat Breitenbrunn viel zu bieten, mit einer Vielzahl von Gasthäusern und Restaurants, die regionale Spezialitäten und Weine aus der Region anbieten.

Der neu gestaltete Strand am Neusiedlersee bietet einen modernen und attraktiven Seezugang. Mit gepflegten Liegewiesen, einem Spielplatz, und gastronomischen Einrichtungen zieht der Strand sowohl Einheimische als auch Touristen an. Wassersportarten wie Segeln, Surfen und Stand-Up-Paddling sind sehr beliebt.

Diverse Wanderwege, Radstrecken und der Neusiedlersee bieten zahlreiche Möglichkeiten zur Freizeitgestaltung.

Für Detailinformationen bzw. zur Vereinbarung eines Besichtigungstermins erreichen Sie Fr. Margit Zettel unter +43 664 88 851 824 bzw. unter margit.zettel@sreal.at

Infrastruktur / Entfernungen

Gesundheit

Arzt <5.000m

Apotheke <5.000m

Klinik <9.000m

Kinder & Schulen

Schule <5.000m

Kindergarten <1.500m

Nahversorgung

Supermarkt <1.500m

Bäckerei <1.000m

Einkaufszentrum <8.500m

Sonstige

Bank <1.500m

Geldautomat <4.500m

Post <1.500m

Polizei <6.000m

Verkehr

Bus <1.500m

Bahnhof <2.000m

Autobahnanschluss <8.500m

Angaben Entfernung Luftlinie / Quelle: OpenStreetMap



Österreichs beste Makler/innen

Qualität – Sicherheit – Kompetenz

Mehr als 60 Immobilienkanzleien an über 80 Standorten und über 400 Mitarbeiter/Innen machen den Immobilienring Österreich zu Österreich größtem, freien Makler-Netzwerk. Die Mitglieder zählen zu den führenden Immobilien-Experten.

- Sicherheit einer seriösen Kanzlei und umfassender Service
- Transparente Geschäftsanbahnung und –abwicklung
- Über 5.000 Liegenschaften in verschiedenen Preisklassen

Immobilienring Österreich Makler sind Spezialisten bei Vermietung und Verkauf von Wohn- und Gewerbeimmobilien, Grundstücken sowie Investmentobjekten. Sie bieten Ihnen höchste Beratungsqualität, profundes Know-How und langjährige Erfahrung.