

## Gemeinschafts-Arztpraxis oder auch als Büro zu vermieten nahe Plus City



WOHN  
TRAUM  
REAL  
WWW.WOHNTRAUMREAL.AT  
BAUTRÄGER | MAKLER | VERWALTUNG  
OO | WIEN | SALZBURG | KÄRNTEN | NO

**Objektnummer: 5576/3148**

**Eine Immobilie von Wohntraumreal GmbH**

## Zahlen, Daten, Fakten

<b>Art:</b>	Büro / Praxis - Praxis
<b>Land:</b>	Österreich
<b>PLZ/Ort:</b>	4061 Pasching
<b>Wohnfläche:</b>	100,00 m <sup>2</sup>
<b>Nutzfläche:</b>	100,00 m <sup>2</sup>
<b>Gesamtfläche:</b>	100,00 m <sup>2</sup>
<b>Zimmer:</b>	4
<b>WC:</b>	1
<b>Kaltmiete (netto)</b>	1.500,00 €
<b>Kaltmiete</b>	1.700,00 €
<b>Betriebskosten:</b>	200,00 €

## Ihr Ansprechpartner



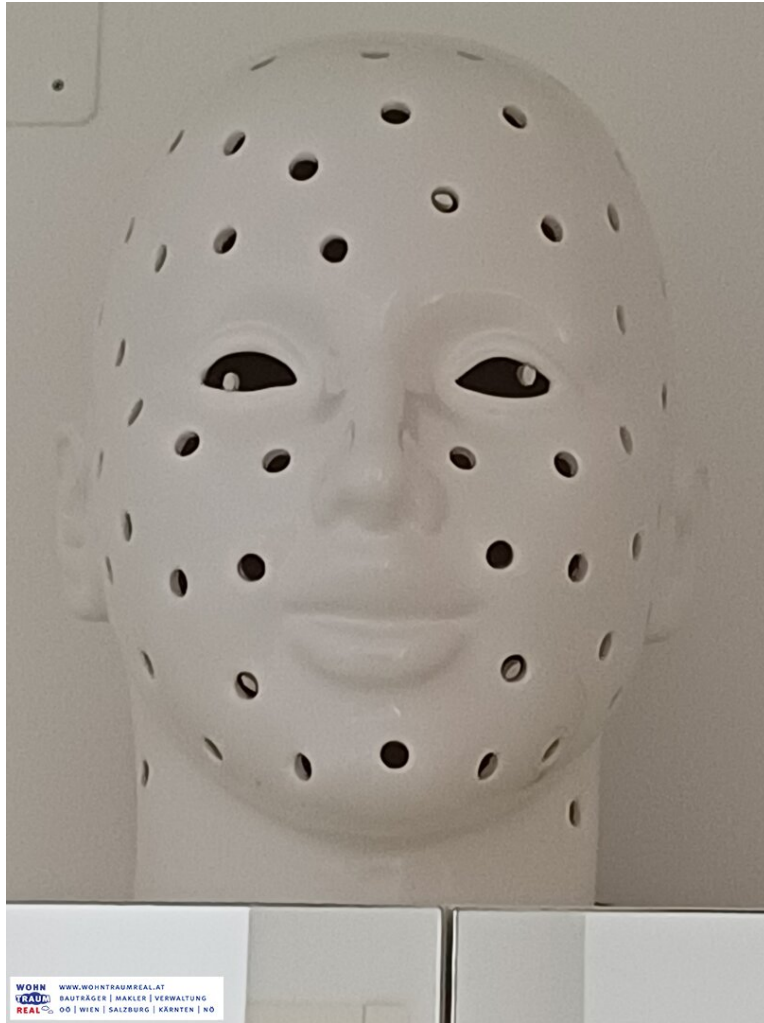
### **Evelin Trauner**

Wohntraumreal GmbH  
Rosenauerstraße 4  
4040 Linz

T +43 650 2121257

Gerne stehe ich Ihnen für weitere Informationen oder einen Besichtigungstermin zur Verfügung.

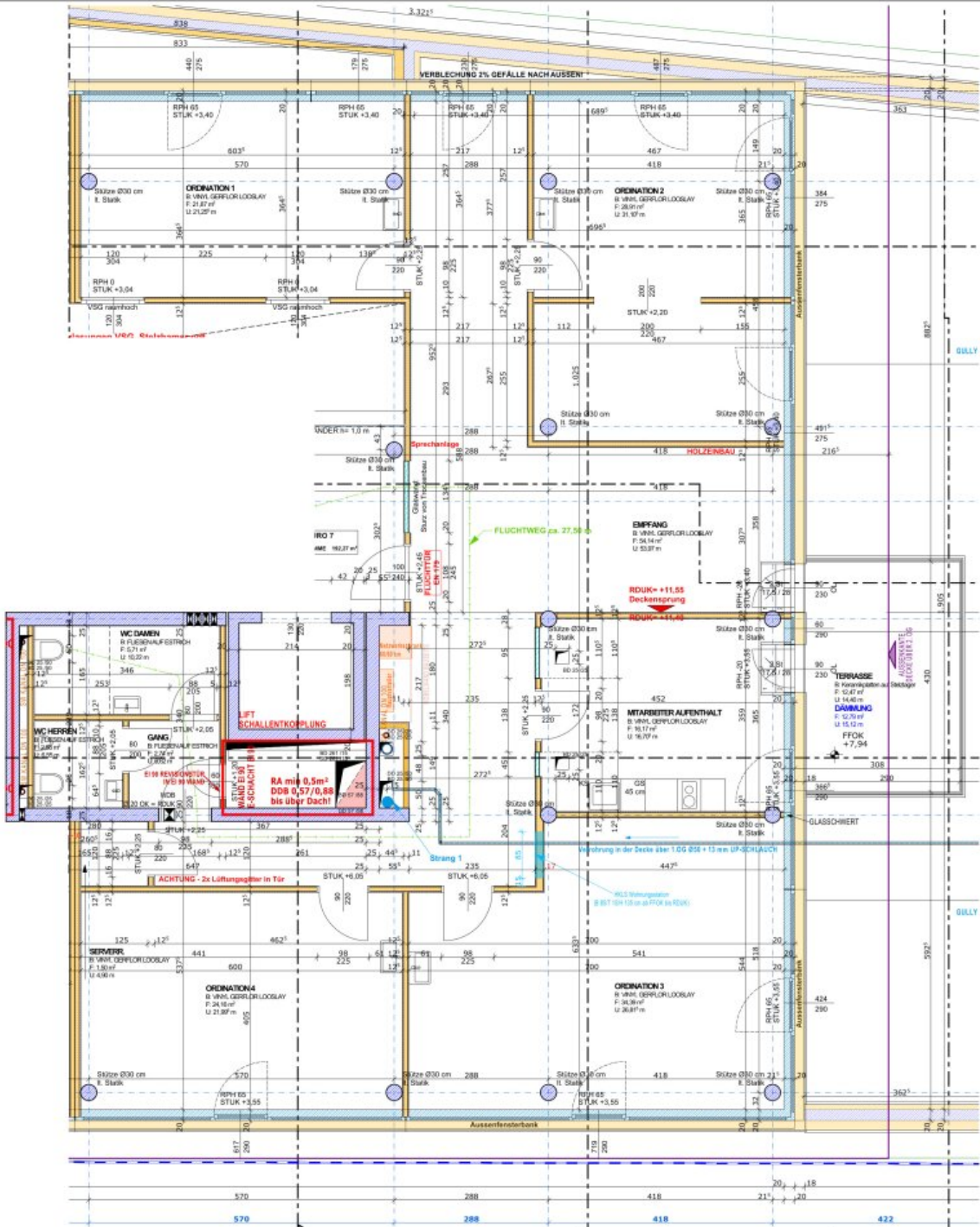




WOHN [www.wohnraumreal.at](http://www.wohnraumreal.at)  
BAUTRÄGER | MAKLER | VERWALTUNG  
REAL <sub>AG</sub> 00 | WIEN | SALZBURG | KÄRNTEN | NO



WOHN [www.wohnraumreal.at](http://www.wohnraumreal.at)  
BAUTRÄGER | MAKLER | VERWALTUNG  
REAL <sub>AG</sub> 00 | WIEN | SALZBURG | KÄRNTEN | NO



**POLIERPLAN**  
 BAUVORHABEN  
 STELZHAMER'S Pasching  
 BÜRO UND WOHNGEBÄUDE  
**AUSSCHNITT BÜRO 7**

MASSTAB: 1:50  
 DATUM: 16.11.2022

**HASLEHNER**  
 WOHNBAU-BAUTRÄGER GMBH  
 A-4722 PEUERBACH  
 Tel: +43 7276 30820  
 Mail: office@haslehner.net

**WOHN** [WWW.WOHNTRAUMREAL.AT](http://WWW.WOHNTRAUMREAL.AT)  
**TRAUM** BAUTRÄGER | MAKLER | VERWALTUNG  
**REAL** 00 | WIEN | SALZBURG | KÄRNTEN | NÖ

## Objektbeschreibung

Wunderschöne neue Arztpraxis oder aber auch als Büro zu vermieten

Diese moderne und bestens ausgestattete Arztpraxis in der Nähe der Plus City bietet ideale Bedingungen für eine erfolgreiche medizinische Praxisführung. Mit ihren hellen, großzügigen Räumen und umfangreichen Ausstattungen erfüllt sie alle Anforderungen für eine professionelle und angenehme Patientenversorgung

Große Behandlungszimmer: Helle und lichtdurchflutete Räume.(Extra mit Waschbecken)

Speziell eingerichtete Vorräume.

- Warteraum: Komfortabler Wartebereich, bietet sowohl Privatsphäre als auch Transparenz.

Man kann diese wunderschönen Räume aber auch als Büro mieten.

Vorhanden ist auch eine schöne Kaffe+Teeküche mit Terrasse zum Entspannen zwischendurch.

Abstellraum und barrierefreie WCs

### Infrastruktur / Entfernungen

#### **Gesundheit**

Arzt <1.500m  
Apotheke <500m  
Krankenhaus <6.500m  
Klinik <2.000m

#### **Kinder & Schulen**

Kindergarten <500m  
Schule <500m  
Universität <4.000m  
Höhere Schule <8.500m

#### **Nahversorgung**

Supermarkt <500m  
Bäckerei <500m  
Einkaufszentrum <500m

**Sonstige**

Bank <500m

Geldautomat <500m

Post <500m

Polizei <2.500m

**Verkehr**

Bus <500m

Straßenbahn <500m

Bahnhof <2.500m

Autobahnanschluss <5.000m

Flughafen <3.500m

Angaben Entfernung Luftlinie / Quelle: OpenStreetMap