

**Neuwertiges Einfamilienhaus im Bezirk Schärding: 4  
Zimmer, Garten, Terrasse, perfekte Familienoase!**



**Objektnummer: 1537/65**

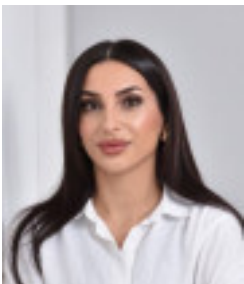
**Eine Immobilie von PRO Estate GmbH**

## Zahlen, Daten, Fakten

|                                      |                        |
|--------------------------------------|------------------------|
| <b>Art:</b>                          | Haus - Einfamilienhaus |
| <b>Land:</b>                         | Österreich             |
| <b>PLZ/Ort:</b>                      | 4085 Atzersdorf        |
| <b>Baujahr:</b>                      | 2023                   |
| <b>Zustand:</b>                      | Neuwertig              |
| <b>Alter:</b>                        | Neubau                 |
| <b>Wohnfläche:</b>                   | 130,00 m <sup>2</sup>  |
| <b>Nutzfläche:</b>                   | 139,00 m <sup>2</sup>  |
| <b>Lagerfläche:</b>                  | 10,00 m <sup>2</sup>   |
| <b>Zimmer:</b>                       | 4                      |
| <b>Bäder:</b>                        | 1                      |
| <b>WC:</b>                           | 2                      |
| <b>Terrassen:</b>                    | 1                      |
| <b>Stellplätze:</b>                  | 4                      |
| <b>Garten:</b>                       | 300,00 m <sup>2</sup>  |
| <b>Gesamtenergieeffizienzfaktor:</b> | <b>A+</b> 0,58         |
| <b>Kaufpreis:</b>                    | 349.000,00 €           |
| <b>Provisionsangabe:</b>             |                        |

12.000,00 € inkl. 20% USt.

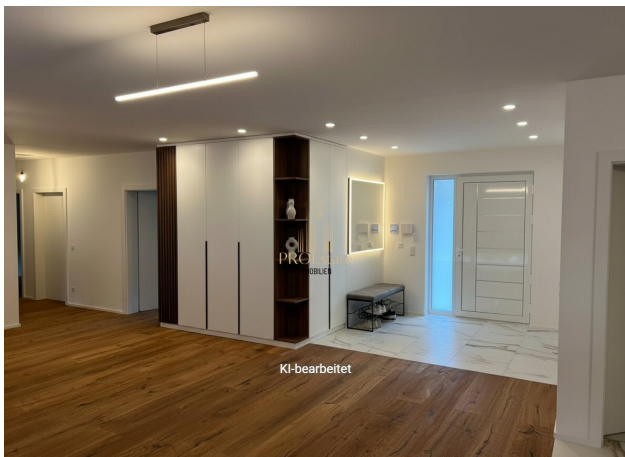
## Ihr Ansprechpartner



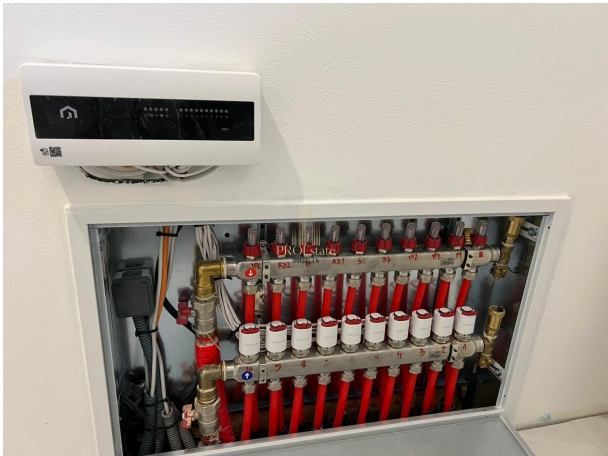
**Nazli Karabiyik**

PRO Estate GmbH  
Stadlhof 65













## Objektbeschreibung

Willkommen in Ihrem neuen Zuhause in Atzersdorf, Oberösterreich!

Dieses neuwertige Einfamilienhaus bietet Ihnen nicht nur eine großzügige Wohnfläche von 130 m<sup>2</sup>, sondern auch ein durchdachtes Raumkonzept, das keine Wünsche offenlässt. Mit vier lichtdurchfluteten Zimmern bietet es ausreichend Platz für die ganze Familie. Hier können Sie ungestört wohnen, arbeiten und genießen.

Der Garten und die Terrasse laden Sie dazu ein, die sonnigen Tage im Freien zu verbringen. Stellen Sie sich vor, wie Sie mit Ihren Liebsten auf der Terrasse entspannen, während der Blick ins Grüne für eine ruhige und entspannende Atmosphäre sorgt. Die großzügigen Stellplätze, insgesamt vier an der Zahl, sorgen dafür, dass Sie und Ihre Gäste immer genügend Platz für Fahrzeuge haben.

Die Innenausstattung des Hauses lässt ebenfalls keine Wünsche offen. Hochwertige Fliesen und elegantes Parkett schaffen eine harmonische Verbindung zwischen Stil und Funktionalität. Die Fußbodenheizung sorgt für wohlige Wärme an kalten Tagen und trägt zu einem angenehmen Wohnklima bei.

Das großzügige Badezimmer mit Fenster, Badewanne und Dusche ist ein Ort der Ruhe und Erholung. Hier können Sie nach einem langen Tag entspannen und neue Energie tanken. Zusätzlich stehen Ihnen zwei WCs zur Verfügung, was den Alltag besonders komfortabel gestaltet.

Das Herzstück dieses Hauses bildet der Südbalkon und die Terrasse, die Ihnen nicht nur einen tollen Ausblick ins Grüne bieten, sondern auch ideal für gesellige Abende oder entspannte Stunden in der Sonne sind.

Für nur 349.000,00 € können Sie sich den Traum vom Eigenheim in dieser idyllischen Lage erfüllen. Atzersdorf überzeugt durch seine ruhige, ländliche Atmosphäre und gleichzeitig die Nähe zu städtischen Annehmlichkeiten. Genießen Sie die Vorzüge des ländlichen Lebens, ohne auf die Vorteile der Stadt verzichten zu müssen.

Lassen Sie sich diese einmalige Gelegenheit nicht entgehen! Vereinbaren Sie noch heute einen Besichtigungstermin und erleben Sie selbst, wie dieses Einfamilienhaus in Atzersdorf Ihr neues Zuhause werden kann. Wir freuen uns auf Sie!

**Noch nichts gefunden? Wir informieren Sie über geeignete Immobilienangebote noch vor allen anderen.**

Legen Sie jetzt Ihren individuellen Suchagenten unter folgendem Link an. Wir schicken Ihnen passende Immobilien exklusiv vorab zu.

[Suchagent anlegen](https://pro-estate.service.immo/registrieren/de) - <https://pro-estate.service.immo/registrieren/de>

Der Vermittler ist als Doppelmakler tätig.

## **Infrastruktur / Entfernungen**

### **Gesundheit**

Arzt <7.000m

### **Kinder & Schulen**

Schule <3.000m

Kindergarten <5.500m

### **Nahversorgung**

Supermarkt <4.500m

Bäckerei <7.000m

### **Sonstige**

Bank <2.500m

Geldautomat <6.500m

Post <5.000m

Polizei <8.000m

### **Verkehr**

Bus <1.500m

Angaben Entfernung Luftlinie / Quelle: OpenStreetMap