

Großzügige und unbefristete 3-Zimmer-Wohnung mit Loggia!



Objektnummer: 5889/661900250

Eine Immobilie von BWS Gemeinnützige allgemeine Bau-, Wohn- und Siedlungsgenossenschaft registrierte Genossenschaft mit beschränkter Haftung

Zahlen, Daten, Fakten

Adresse	Goethestraße 18
Art:	Wohnung
Land:	Österreich
PLZ/Ort:	8600 Bruck an der Mur
Baujahr:	1982
Wohnfläche:	88,99 m ²
Gesamtfläche:	94,44 m ²
Zimmer:	3,50
Heizwärmebedarf:	135,90 kWh / m ² * a
Gesamtmiete	791,18 €
Kaltmiete (netto)	379,52 €
Kaltmiete	586,14 €
Betriebskosten:	206,62 €
Heizkosten:	125,49 €
USt.:	79,55 €
Infos zu Preis:	

Die Miete ist gültig bis 30.6.2026.

Provisionsangabe:

Provision bezahlt der Abgeber.

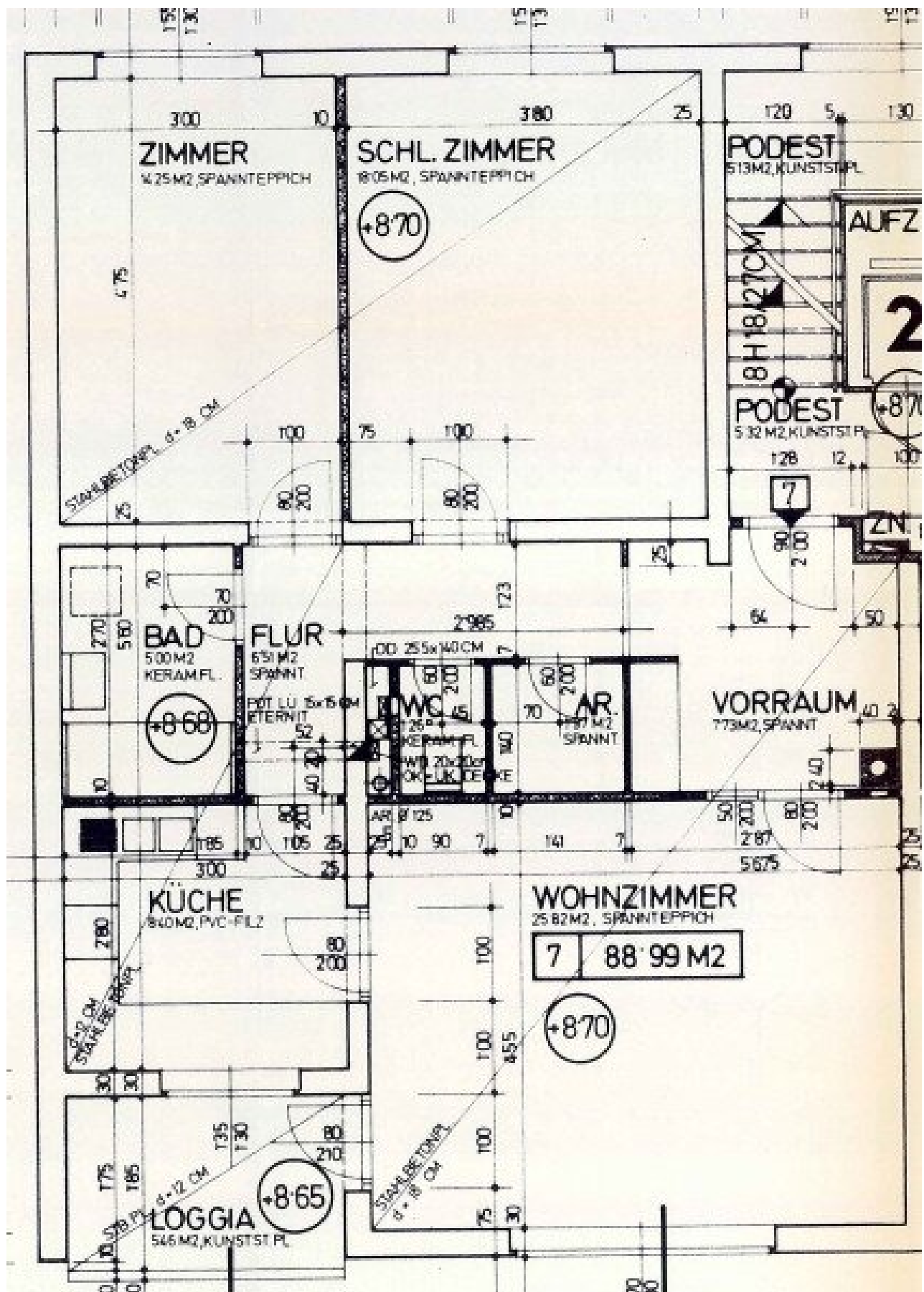
Ihr Ansprechpartner

BWSG Wohnungsvergabe Bundesländer

BWS Gemeinnützige allgemeine Bau-, Wohn- und Siedlungsgenossenschaft registrierte
Genossenschaft mit beschränkter Haftung
Triester Straße 40 / 3 / 1
1100 Wien

Gerne stehe ich Ihnen für weitere Informationen oder einen Besichtigungstermin zur





Objektbeschreibung

Eckdaten zur Wohnung

- unbefristetes Mietverhältnis
- Kategorie A
- Vermietung ohne Kücheneinrichtung

Sie haben Interesse an dieser Wohnung?

Schritt 1 | unverbindliche Anfrage

- Bei Interesse an dieser Wohnung verwenden Sie das **Anfrageformular** auf dieser Seite (**Anfrage/E-Mail senden**).
- *Anderweitige Anfragen (telefonisch, persönlich oder via E-Mail) sind nicht möglich und werden bei der Vergabe auch nicht berücksichtigt.*

Schritt 2 | Besichtigung

- Die Vergabe von **Besichtigungsmöglichkeiten** erfolgt ausschließlich in **chronologischer Reihenfolge** der schriftlichen Anfragen über das **Anfrageformular** auf dieser Seite.
- Sobald Sie an der Reihe sind, erhalten Sie **alle notwendigen Informationen via E-Mail**.

- *Wir bitten um Verständnis, dass eine Besichtigung bei hohen Anfragezahlen nicht garantiert werden kann.*

Infrastruktur / Entfernungen

Gesundheit

Arzt <150m

Apotheke <225m

Krankenhaus <1.375m

Kinder & Schulen

Schule <275m

Kindergarten <300m

Universität <4.000m

Nahversorgung

Supermarkt <400m

Bäckerei <75m

Einkaufszentrum <650m

Sonstige

Bank <375m

Geldautomat <450m

Post <575m

Polizei <3.775m

Verkehr

Bus <75m

Autobahnanschluss <1.275m

Bahnhof <1.300m

Flughafen <7.350m

Angaben Entfernung Luftlinie / Quelle: OpenStreetMap