

**JETZT SICHERN! Traumhafte Gartenwohnung zum  
Erstbezug nahe UKH/LKH West**



**Objektnummer: 2750**

**Eine Immobilie von Immo Circle GesBR**

## Zahlen, Daten, Fakten

Adresse	Göstinger Straße
Art:	Wohnung
Land:	Österreich
PLZ/Ort:	8020 Graz
Baujahr:	2025
Zustand:	Erstbezug
Alter:	Neubau
Wohnfläche:	46,05 m <sup>2</sup>
Zimmer:	2
Bäder:	1
WC:	1
Terrassen:	1
Garten:	46,80 m <sup>2</sup>
Keller:	5,14 m <sup>2</sup>
Heizwärmebedarf:	<b>B</b> 36,00 kWh / m <sup>2</sup> * a
Gesamtenergieeffizienzfaktor:	<b>A+</b> 0,62
Kaufpreis:	234.600,00 €
Infos zu Preis:	

ANLEGERPREIS Kaufpreis Endverbraucher: € 261.579,-

### Provisionsangabe:

Provision bezahlt der Abgeber.

## Ihr Ansprechpartner

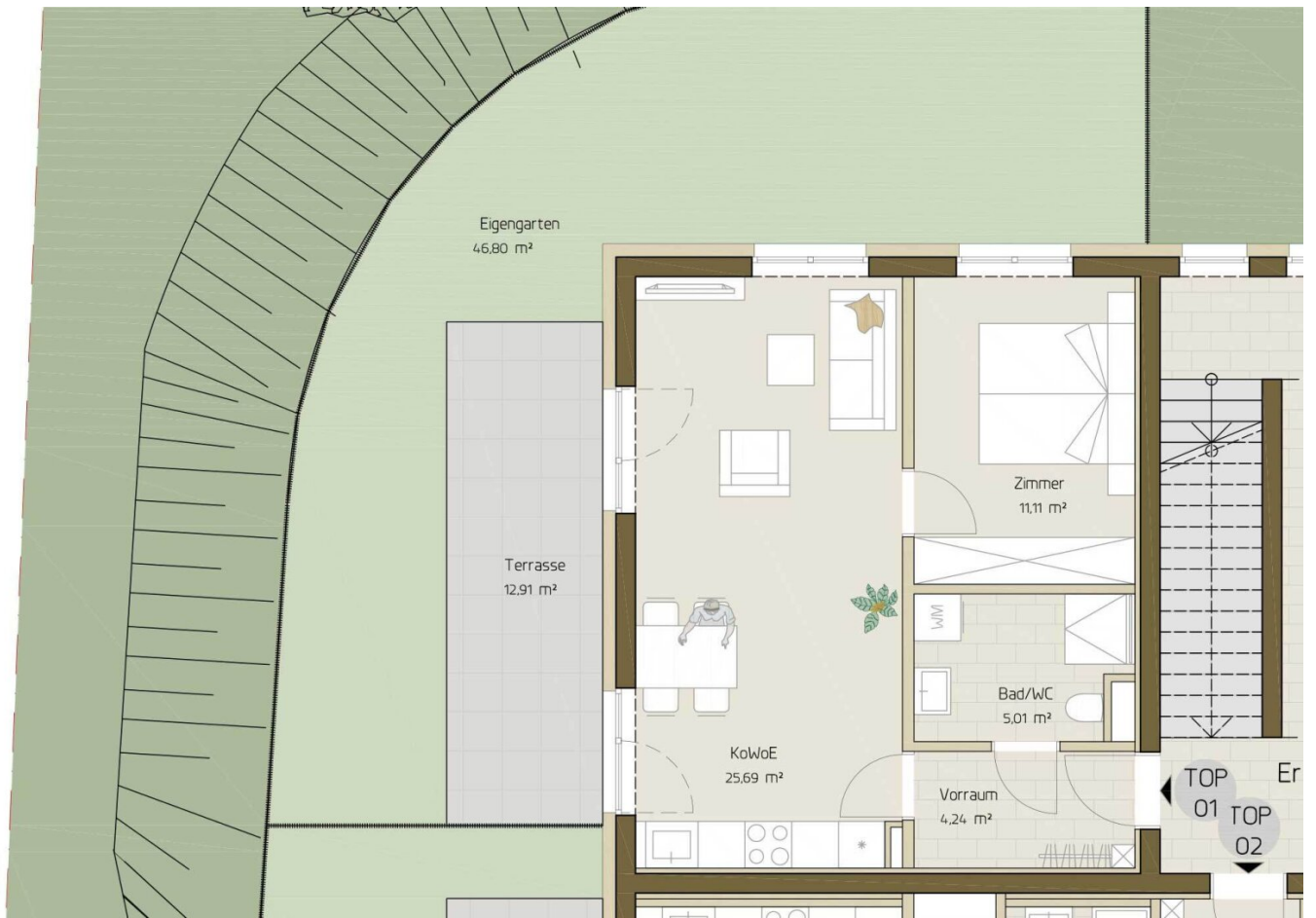












## Objektbeschreibung

Im Norden des 14. Grazer Stadtbezirks Eggenberg liegt das Projekt „**Südblick Eggenberg**“. Entdecken Sie die **perfekte Kombination aus Natur und Stadtleben** in der exklusiven Wohnanlage **am Fuße des Plabutsch**. Spüren Sie ein Wohngefühl, das **Luxus und Lebensqualität** vereint. Zwei über der Straße erhöhte, modern gestaltete Baukörper mit insgesamt **24 Wohneinheiten, Tiefgarage** und **großzügigen Grün- und Außenflächen** laden zum Leben und Entspannen ein. Die einzigartige Lage in unmittelbarer Nähe zum bemerkenswerten Schloss Eggenberg und dem Bad- und Wellnessparadies ‚Die Auster‘ vereint das Beste aus historischem Charme, Freizeitmöglichkeiten und Naturerlebnissen. Die Häuser sind **fußläufig** an das **Straßenbahn- und Busnetz** angeschlossen und stellen somit einen **optimalen Lebensmittelpunkt** dar.

### Willkommen in Ihrer neuen Traumwohnung!

Optimal geschnittene Grundrisse mit **großzügigen Freiflächen** zeichnen die **24 Wohnungen** dieses Projektes aus. Mit 11 bzw. 13 Wohneinheiten pro Haus, umgeben von **großzügigen Grünflächen**, vermittelt die Anlage eine **gemütliche Wohnatmosphäre** und lädt zum Entspannen ein. Die **Wohnungen mit zwei bis vier Zimmern** werden barrierefrei durch ein innenliegendes Stiegenhaus erschlossen. Alle Wohnungen verfügen über einen offenen Wohnraum und die unterschiedlichen Wohnungsgrößen bieten einen optimalen Lebensraum für **Singles, Paare und Familien**. In der hauseigenen **Tiefgarage** befinden sich **25 PKW-Stellplätze** sowie **Fahrradabstellplätze** und **großzügige Kellerabteile**. Sichern Sie sich jetzt **Ihr neues Zuhause** in dieser begehrten Gegend und genießen Sie das Beste, was Graz zu bieten hat. Voraussichtlicher Baubeginn: Ende 2025

### Ihr neues Zuhause weist folgende Raumaufteilung auf:

2-Zimmer-Gartenwohnung Top A01

- Vorraum
- Wohnzimmer inkl. Koch/Essbereich
- Schlafzimmer
- Bad mit Dusche und WC

Weiters verfügt die Wohnung über einen **traumhaften Garten** mit **rd. 47 m<sup>2</sup>**, welchen man

über eine **rd. 13 m<sup>2</sup>** große **West-Terrasse** vom Wohnzimmer aus erreicht.

Im Untergeschoß befindet sich das zugehörige **Kellerabteil** mit rd. **5 m<sup>2</sup>**. Ein **Tiefgaragenstellplatz** kann bei Bedarf um € 24.000,- (Endverbraucherpreis) erworben werden.

**Nutzen Sie diese Top-Gelegenheit und überzeugen Sie sich selbst, im Zuge eines persönlichen Beratungstermins in unserem Büro, von den Vorzügen dieses exklusiven Wohnprojekts!**

**Wir freuen uns auf Ihre Kontaktaufnahme!**

*Die angegebenen Daten stammen vom Eigentümer und/oder Dritten und wurden mit Sorgfalt erhoben. Für die Richtigkeit und Vollständigkeit kann jedoch keine Haftung übernommen werden. Zahlenangaben können gegebenenfalls gerundet oder geschätzt sein. Das Angebot ist freibleibend und unverbindlich. Irrtümer und Änderungen sind vorbehalten. Nachdruck/Vervielfältigung nur mit Genehmigung der Immo-Circle GesbR.*

Wir weisen darauf hin, dass zwischen dem Vermittler und dem zu vermittelnden Dritten ein familiäres oder wirtschaftliches Naheverhältnis besteht.

## **Infrastruktur / Entfernungen**

### **Gesundheit**

Arzt <250m  
Apotheke <500m  
Klinik <1.000m  
Krankenhaus <250m

### **Kinder & Schulen**

Schule <750m  
Kindergarten <750m  
Universität <1.500m  
Höhere Schule <1.500m

### **Nahversorgung**

Supermarkt <500m  
Bäckerei <1.000m  
Einkaufszentrum <2.000m

**Sonstige**

Geldautomat <1.250m

Bank <1.250m

Post <1.250m

Polizei <1.500m

**Verkehr**

Bus <250m

Straßenbahn <250m

Autobahnanschluss <4.250m

Bahnhof <1.750m

Angaben Entfernung Luftlinie / Quelle: OpenStreetMap