

LENDORF 3.0 - Ihr Logenplatz mit Aussicht (A5)



Wohnraum mit Blick in den Garten

Objektnummer: 168

Eine Immobilie von Fa. Siller Real Estate Immobilien GmbH

Zahlen, Daten, Fakten

Art:	Wohnung - Terrassenwohnung
Land:	Österreich
PLZ/Ort:	9811 Lendorf
Baujahr:	2025
Alter:	Neubau
Wohnfläche:	89,00 m ²
Gesamtfläche:	111,05 m ²
Zimmer:	3
Bäder:	1
WC:	1
Balkone:	1
Keller:	7,62 m ²
Heizwärmebedarf:	B 34,00 kWh / m ² * a
Gesamtenergieeffizienzfaktor:	A+ 0,65
Kaufpreis:	420.000,00 €
Infos zu Preis:	

Stellplätze: Tiefgarage: € 25.000,- Außen: € 15.000,-

Provisionsangabe:

3% des Kaufpreises zzgl. 20% USt.

Ihr Ansprechpartner



Ing. Michael Siller

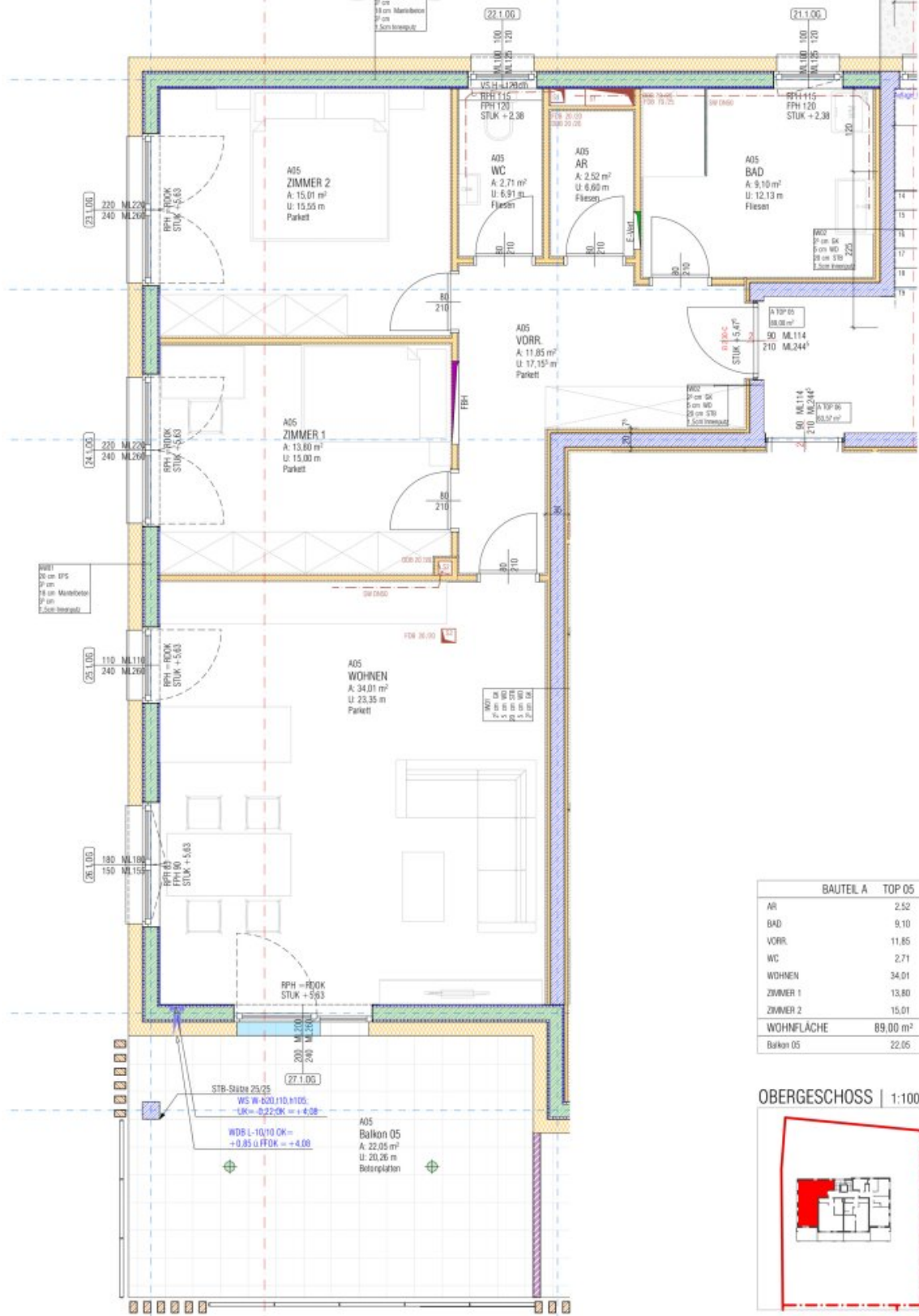






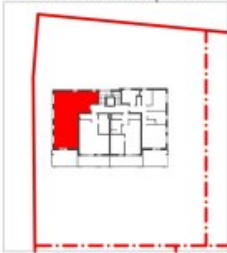
BAUTEIL A TOP 05 1.OG-AUS

DORF(ER)LEBEN WOHN-PARK LENDORF 3.0



BAUTEIL A	TOP 05
AR	2.52
BAD	9.10
VORR.	11.85
WC	2.71
WOHNEN	34.01
ZIMMER 1	13.80
ZIMMER 2	15.01
WOHNFLÄCHE	89.00 m²
Balkon 05	22.05

OBERGESCHOSS | 1:1000



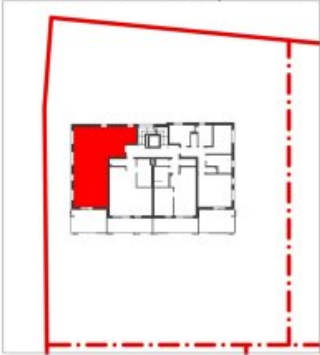
BAUTEIL A_ TOP 05_1.OG

BAUTEIL A TOP 05	
AR	2,52
BAD	9,10
VORR.	11,85
WC	2,71
WOHNEN	34,01
ZIMMER 1	13,80
ZIMMER 2	15,01
WOHNFLÄCHE	89,00 m²
Balkon 05	22,05



DORF(ER)LEBEN WOHNPAK LENDORF 3.0

OBERGESCHOSS | 1:1000



ÄNDERUNGEN VORBEHALTEN	ght \ architektur	N	MASSSTAB	GEZ.	DATUM	PLAN NR.
Diese Zeichnung ist geistiges Eigentum von GHT. Sie darf ohne unserer besonderen Zustimmung weder vervielfältigt, noch ausgeteilt, noch an dritten Personen bekanntgegeben werden. 230414 WSL-A_AUS.ght			1:1000, 1:100	rp	14.04.2025	TOP 05_1.OG

BAUTEIL A STELLPLÄTZE _TG

DORF(ER)LEBEN WOHNPAK LENDORF 3.0

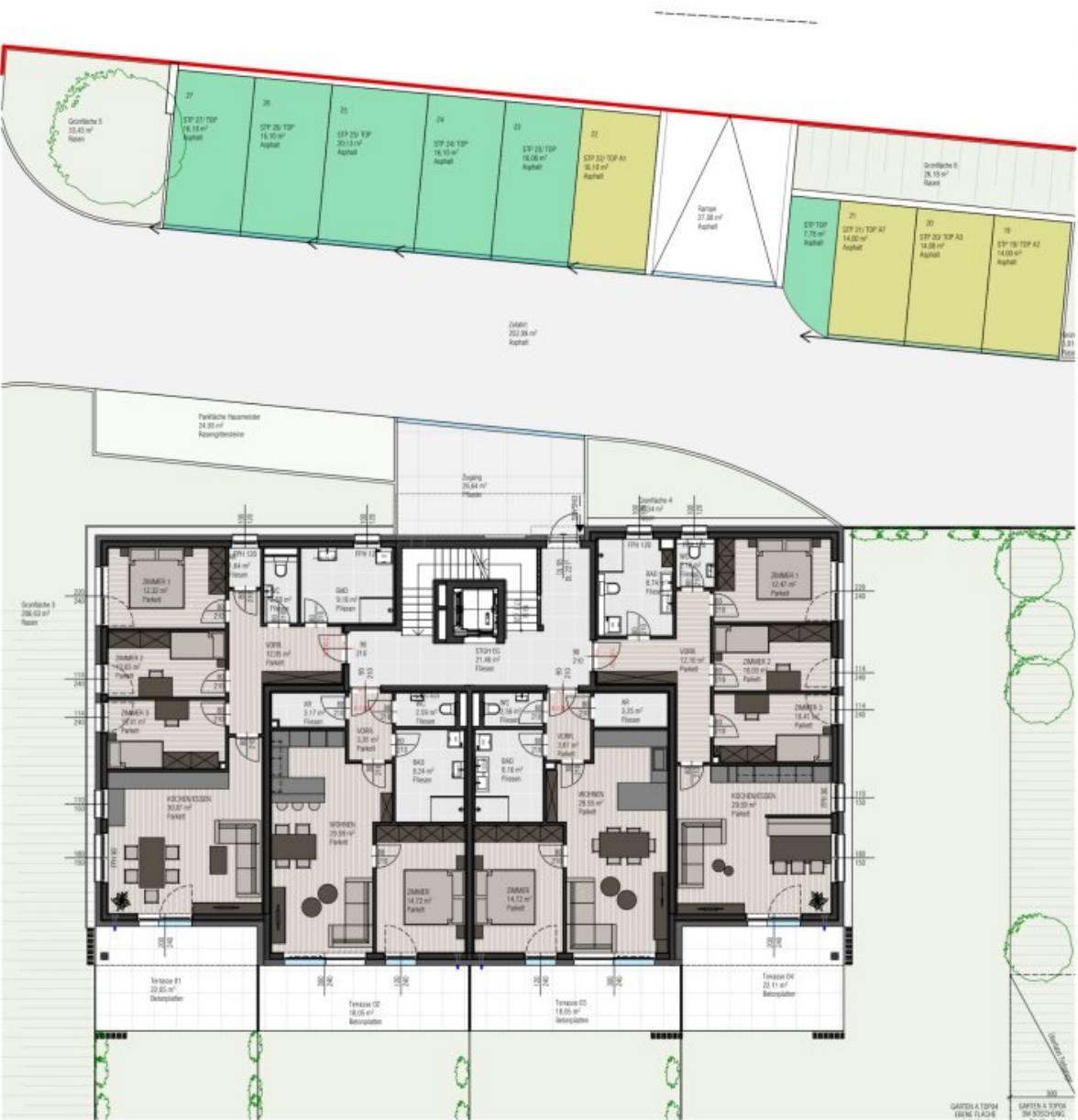


<div></div>	FREI
<div></div>	RESERVIERT
<div></div>	VERKAUFT

ÄNDERUNGEN VORBEHALTEN	ght \ architektur	N	MASSSTAB	GEZ.	DATUM	PLAN NR.
Diese Zeichnung ist geistiges Eigentum von GHT. Sie darf ohne unserer besondere Zustimmung weder vervielfältigt, noch ausgeteilt, noch an dritte Personen bekanntgegeben werden. 250917 WSL-A_AUS.pln			1:200	rp	17.09.2025	TG

BAUTEIL A STELLPLÄTZE_ EG

DORF(ER)LEBEN WOHNPAK LENDORF 3.0



FREI
RESERVIERT
VERKAUFT

ÄNDERUNGEN VORBEHALTEN	ght \ architektur	N	MASSSTAB	GEZ.	DATUM	PLAN NR.
Diese Zeichnung ist geistiges Eigentum von ght. Sie darf ohne unserer basierende Zustimmung weder vervielfältigt, noch ausgeteilt, noch an dritte Personen bekanntgegeben werden. 250917 WSL-A_AUS.pln			1:200	rp	17.09.2025	EG

Objektbeschreibung

3-Zimmer-Wohnung mit großer Terrasse

Top A5: 3 Zimmer | 89 m² WFL | 22 m² Terrasse | Kaufpreis: € 420.000,-

In dieser großzügigen 3-Zimmer-Wohnung erwartet Sie ein durchdachter Grundriss mit offenem Wohn-/Essbereich, zwei Schlafzimmern sowie einem modernen Badezimmer mit getrenntem WC.

Die rund 22 m² große Terrasse bietet Ihnen ausreichend Platz für gemütliche Stunden im Freien – mit Ausblick auf die Kärntner Bergwelt inklusive.

Highlights:

- ? Großzügige Fensterfronten
- ? Ruhige Lage im 1. Obergeschoss
- ? Lift und Tiefgarage
- ? Barrierefrei erreichbar

Infrastruktur / Entfernungen

Gesundheit

Apotheke <4.500m
Arzt <6.500m
Krankenhaus <6.500m

Kinder & Schulen

Schule <4.500m
Kindergarten <7.500m
Höhere Schule <1.500m

Nahversorgung

Supermarkt <500m
Bäckerei <6.500m
Einkaufszentrum <6.500m

Sonstige

Bank <500m
Geldautomat <4.500m

Post <500m

Polizei <3.500m

Verkehr

Bus <500m

Autobahnanschluss <4.500m

Bahnhof <1.000m

Flughafen <6.500m

Angaben Entfernung Luftlinie / Quelle: OpenStreetMap