

Exklusive Anlegerwohnungen mit bester Vermietbarkeit



Objektnummer: 78329

Eine Immobilie von EHL Immobilien GmbH

Zahlen, Daten, Fakten

Adresse	Ottakringer Straße
Art:	Wohnung
Land:	Österreich
PLZ/Ort:	1170 Wien
Baujahr:	2024
Zustand:	Erstbezug
Alter:	Neubau
Wohnfläche:	79,90 m ²
Zimmer:	3
Bäder:	1
WC:	1
Balkone:	1
Terrassen:	3
Heizwärmebedarf:	B 18,90 kWh / m ² * a
Gesamtenergieeffizienzfaktor:	A 0,73
Kaufpreis:	744.600,00 €
Provisionsangabe:	

3% des Kaufpreises zzgl. 20% USt.

Ihr Ansprechpartner



Andrea PÖCHHACKER; MSc

EHL Wohnen GmbH
Rathausstraße 1
1010 Wien



Mitglied des
immobilienring.at

T +431512769
H +43664 83 7

Gerne stehe ich
zur Verfügung.

zur

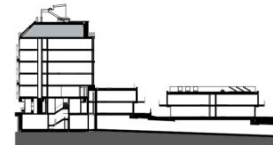






VERKAUFSPLAN

OTTAKRINGER STRASSE 26
A-1170 Wien



TOP 31

2.DACHGESCHOSS

Wohnnutzfläche

Balkon

Terrasse

Dachterrasse

Einlagerungsraum

Raumhöhe

Raumhöhe bei AD

Stiege 1

3 ZIMMER

ca. 72,89 m²

ca. 11,82 m²

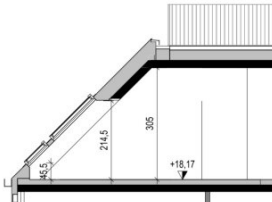
ca. 14,59 m²

ca. 28,37 m²

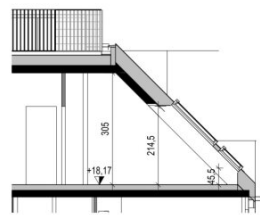
ca. 2,02 m²

ca. 305 cm

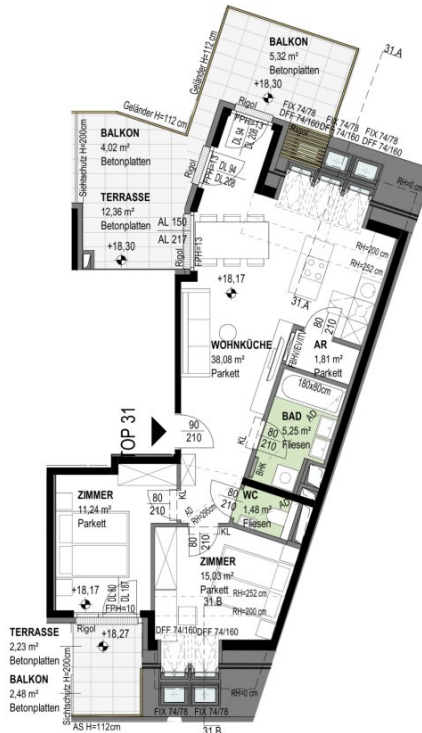
ca. 280 cm



Schnitt 31.A



Schnitt 31.B



F+P
Architekten

Einrichtungen sind nicht Gegenstand des Vertrages und dienen nur als Vorschlag. Boden- und Wandbeläge, Elektro-, Sanitär und Sonstige Ausstattung laut gültiger Bau- und Ausstattungsbeschreibung. Die Raum- und Wohnungsgrößen können sich durch die Detailplanung geringfügig ändern. Die in den Plänen vorhandenen Abmessungen sind Rohbaumaße und nicht für die Bestellung von Einbaumöbeln verwendbar. Naturmasse erforderlich! Zusätzlich abgehängte Decken und Potenzen nach Erfordernis (Weitere Abminderung der Raumhöhe möglich). Notwendige bauliche Änderungen haben keinen Einfluss auf den vereinbarten Kaufpreis. Unverbindliche Plankopie, Druckfehler, Irrtum oder Änderungen vorbehalten.

AD
AR
AS
BHK
DF
DL
EV/ITV
FBHV

Abgehängte Decke
Abstellraum
Absturzsicherung
Badheizkörper
Dachflächenfenster
Durchgangslichte
Elektroverteiler/IT-Verteiler
Fußbodenheizungsverteiler

FPH
H
OL
RAR
RH
SR
VR

Fertigparapethöhe
(s. auch Türschwelle)
Höhe
Oberlicht
Regenfallrohr
Raumhöhe
Schrankraum
Vorraum

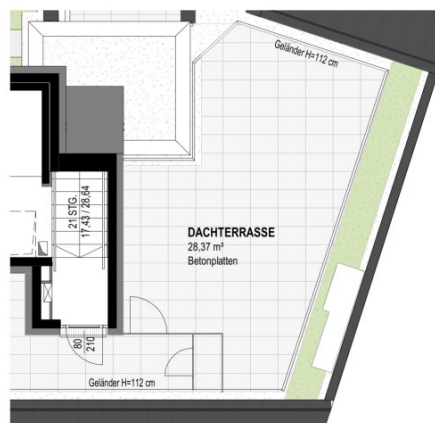
0 1 2 5
M 1:25 bei Ausdruck auf DIN A4
20.10.2025





VERKAUFSPLAN

OTTAKRINGER STRASSE 26
A-1170 Wien



TOP 31

Stiege 1

2.DACHGESCHOSS

3 ZIMMER

Wohnnutzfläche

ca. 72,89 m²

Balkon

ca. 11,82 m²

Terrasse

ca. 14,59 m²

Dachterrasse

ca. 28,37 m²

Einlagerungsraum

ca. 2,02 m²

Raumhöhe

ca. 305 cm

Raumhöhe bei AD

ca. 280 cm



Einrichtungen sind nicht Gegenstand des Vertrages und dienen nur als Vorschlag. Boden- und Wandbeläge, Elektro-, Sanitär und Sonstige Ausstattung laut gültiger Bau- und Ausstattungsbeschreibung. Die Raum- und Wohnungsgrößen können sich durch die Detailplanung geringfügig ändern. Die in den Plänen vorhandenen Abmessungen sind Rohbaumaße und nicht für die Bestellung von Einbaumöbeln verwendbar. Naturmasse erforderlich! Zusätzlich abgehängte Decken und Poterien nach Erfordernis (Weitere Abminderung der Raumhöhe möglich). Notwendige bauliche Änderungen haben keinen Einfluss auf den vereinbarten Kaufpreis. Unverbindliche Plankopie, Druckfehler, Irrtum oder Änderungen vorbehalten.

AD
AR
AS
BHK
DFF
DL
EV/ITV
FBHV

Abgehängte Decke
Abstellraum
Absturzsicherung
Badheizkörper
Dachflächenfenster
Durchgangslichte
Elektroverteiler/IT-Verteiler
Fußbodenheizungsverteiler

FPH
H
OL
RAR
RH
SR
VR

Fertigparapethöhe
(s.chem. Türschwelle)
Höhe
Oberlicht
Regenfallrohr
Raumhöhe
Schrankraum
Vorraum

0 1 2 5
M 100 bei Ausdruck auf DIN A4 20.10.2025



Mitglied des
immobilienring.at

Objektbeschreibung

Perfekte Vorsorgewohnungen im beliebten Ottakring!

Investition in Ihre Zukunft!

Entdecken Sie eine einmalige Investmentmöglichkeit im Herzen des 17. Bezirks. Es entsteht ein modernes Wohnensemble, das sich durch ideale Vermietbarkeit und steigende Renditen auszeichnet. Diese Anlageobjekte vereinen moderne Architektur, Nachhaltigkeit und perfekte Anbindungen.

Das Projekt

Wohnen im Einklang mit besonderen Werten – umweltbewusst, hochwertig, nachhaltig, mit ansprechender Architektur. Die modernen Wohnungen sind perfekt geschnitten und bieten durch ihre nachhaltige Ausstattung und Lage beste Voraussetzungen für eine langfristige Wertsteigerung sowie hervorragende Vermietbarkeit.

- **Wohneinheiten:** 60 hochwertig ausgestattete Anlegerwohnungen
- **Geschäftsfläche:** ca. 90 m² für zusätzliche Nutzungsmöglichkeiten
- **Wohnungsgrößen:** von 2 bis 4 Zimmern, mit Wohnflächen zwischen ca. 32 m² bis 97 m²
- **Freiflächen:** Die Wohnungen verfügen über großzügige Gärten, Balkone, Loggien und Dachterrassen
- **Nachhaltigkeit:** Begrünte Fassaden und ein wunderschöner Innenhof bieten ein grünes Ambiente mitten in der Stadt

Ausstattung



- **Edle Materialien:** Hochwertige Eichenparkettböden und stilvolle Markenfliesen
- **Komfort:** Fußbodenheizung, betrieben durch Fernwärme, und elektrische Raffstores für optimalen Sonnenschutz
- **Klimatisierung:** In den Dachgeschosswohnungen sorgen moderne Klimaanlage für angenehme Temperaturen
- **E-Mobilität:** Vorbereitet für die Zukunft mit Tiefgaragenstellplätzen und Ladeinfrastruktur
- **Nachhaltigkeit:** Photovoltaikanlage am Dach
- **Zusätzliche Highlights:** Kleinkinderspielfeld sowie Urban Gardening Beete

Top Standortvorteile

- **Optimale Anbindung:** Hervorragende Verkehrsanbindungen bieten einen Zugang zu allen wichtigen Punkten der Stadt
- **Grätzl-Atmosphäre:** Das Viertel besticht durch seine lebendige und gleichzeitig entspannte Nachbarschaft
- **Schnell im Grünen:** In unmittelbarer Nähe befinden sich zahlreiche Erholungs- und Freizeitmöglichkeiten

Fazit

In Ottakring möchte man eine Wohngewohnung besitzen! – mit besten Renditeaussichten,

optimaler Vermietbarkeit – in einem Bezirk in dem Grätzl-Atmosphäre gelebt wird. Dieses Neubauprojekt ist eine ideale Gelegenheit für Anleger, die auf der Suche nach sicheren und rentablen Immobilieninvestitionen sind. Nutzen Sie die Chance, in eine zukunftsweisende Immobilie zu investieren.

Kaufpreise der Vorsorgewohnungen

von EUR 238.000,- bis EUR 898.000,- netto zzgl. 20% USt.

Zu erwartender Mietertrag

von ca. EUR 14,75 bis EUR 17,75 netto/m²

3% Kundenprovision!

Fertigstellung: voraussichtlich Juni 2026

© WINEGG | JAMJAM

Bei diesem Angebot handelt es sich um eine Vorsorgewohnung, die zu Vermietungszwecken erworben wird. Der angegebene Kaufpreis versteht sich daher zzgl. 20% USt. Diese Daten sind vorbehaltlich möglicher Änderungen.

Ein detaillierten Überblick finden Sie auf unserer [Homepage](https://www.ehl.at/wohnen/wohnprojekte/ottagringer-strasse-26-1170-wien) unter <https://www.ehl.at/wohnen/wohnprojekte/ottagringer-strasse-26-1170-wien>

Gewinnen Sie einen ersten Eindruck dieses Projekts in unserem [Video!](#)

Wir weisen darauf hin, dass zwischen dem Vermittler und dem zu vermittelnden Dritten ein familiäres oder wirtschaftliches Naheverhältnis besteht.

Der Vermittler ist als Doppelmakler tätig.

Infrastruktur / Entfernungen

Gesundheit

Arzt <250m

Apotheke <500m

Klinik <250m

Krankenhaus <500m



Kinder & Schulen

Schule <250m

Kindergarten <250m

Universität <1.000m

Höhere Schule <750m

Nahversorgung

Supermarkt <250m

Bäckerei <250m

Einkaufszentrum <750m

Sonstige

Geldautomat <250m

Bank <250m

Post <500m

Polizei <500m

Verkehr

Bus <250m

U-Bahn <500m

Straßenbahn <250m

Bahnhof <500m

Autobahnanschluss <3.500m

Angaben Entfernung Luftlinie / Quelle: OpenStreetMap



Österreichs beste Makler/innen

Qualität – Sicherheit – Kompetenz

Mehr als 60 Immobilienkanzleien an über 80 Standorten und über 400 Mitarbeiter/Innen machen den Immobilienring Österreich zu Österreich größtem, freien Makler-Netzwerk. Die Mitglieder zählen zu den führenden Immobilien-Experten.

- Sicherheit einer seriösen Kanzlei und umfassender Service
- Transparente Geschäftsanbahnung und –abwicklung
- Über 5.000 Liegenschaften in verschiedenen Preisklassen

Immobilienring Österreich Makler sind Spezialisten bei Vermietung und Verkauf von Wohn- und Gewerbeimmobilien, Grundstücken sowie Investmentobjekten. Sie bieten Ihnen höchste Beratungsqualität, profundes Know-How und langjährige Erfahrung.