

2-Zimmer-Wohnung in 4020 Linz, 60m²



Objektnummer: 5889/155200230

Eine Immobilie von BWS Gemeinnützige allgemeine Bau-, Wohn- und Siedlungsgenossenschaft registrierte Genossenschaft mit beschränkter Haftung

Zahlen, Daten, Fakten

Adresse	Ing.-Etzel-Straße 7
Art:	Wohnung
Land:	Österreich
PLZ/Ort:	4020 Linz
Baujahr:	1965
Wohnfläche:	60,29 m ²
Zimmer:	2
Heizwärmebedarf:	35,30 kWh / m ² * a
Gesamtmiete	509,89 €
Kaltmiete (netto)	271,46 €
Kaltmiete	463,53 €
Betriebskosten:	192,07 €
USt.:	46,36 €
Infos zu Preis:	

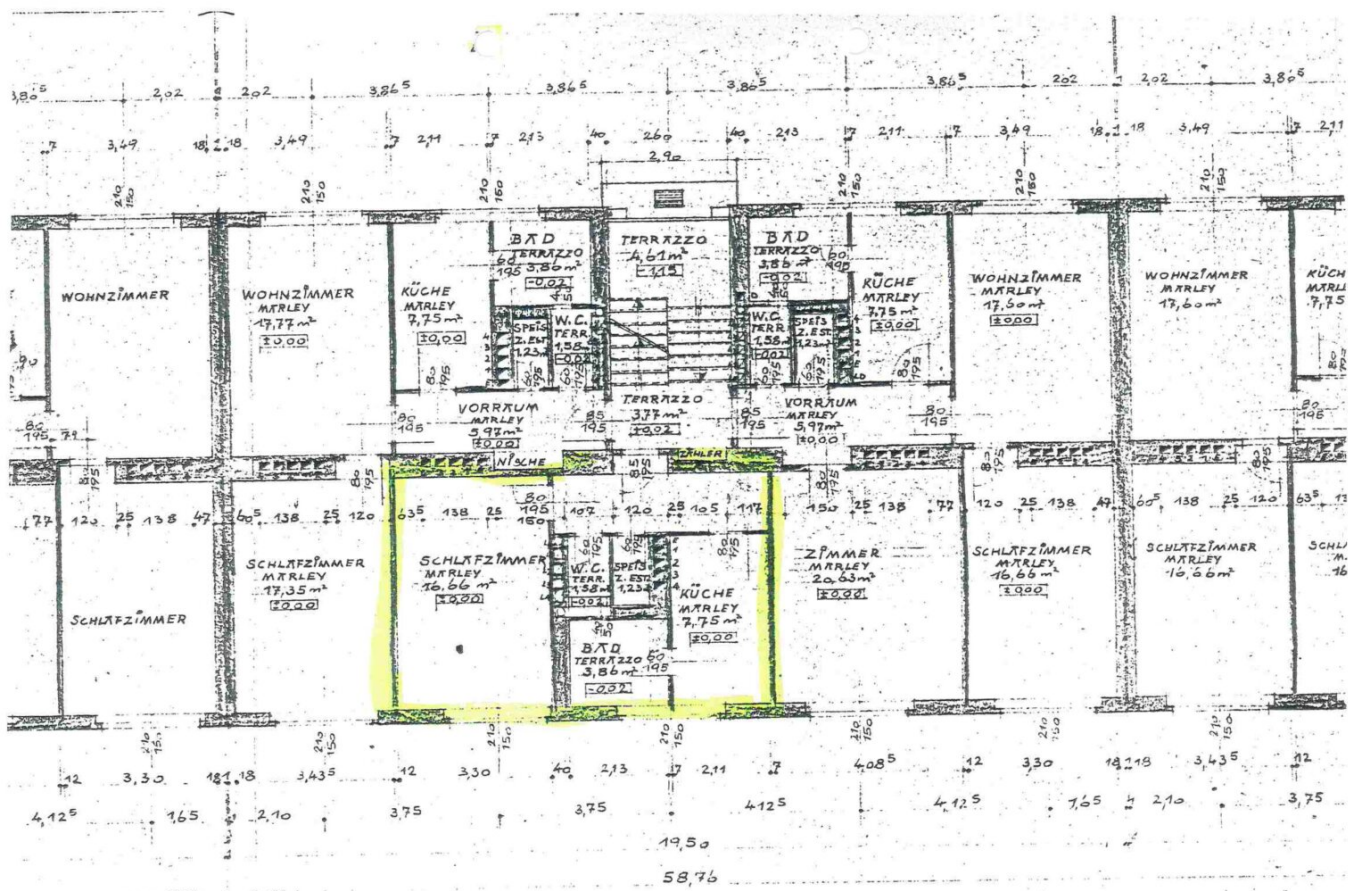
Diese Miete gilt bis 30.06.2026. Genossenschaftsbeitrag einmalig 51 € pro Hauptmieter.

Ihr Ansprechpartner

BWSG Wohnungsvergabe Bundesländer

BWS Gemeinnützige allgemeine Bau-, Wohn- und Siedlungsgenossenschaft registrierte
Genossenschaft mit beschränkter Haftung
Triester Straße 40 / 3 / 1
1100 Wien

Gerne stehe ich Ihnen für weitere Informationen oder einen Besichtigungstermin zur Verfügung.



Objektbeschreibung

Eckdaten zur Wohnung

- unbefristetes Mietverhältnis
- Kategorie A
- Kücheneinrichtung:
 - Vermietung ohne Kücheneinrichtung

Sie haben Interesse an dieser Wohnung?

Schritt 1 | unverbindliche Anfrage

- Bei Interesse an dieser Wohnung verwenden Sie das **Anfrageformular** auf dieser Seite (**Anfrage/E-Mail senden**).
- *Anderweitige Anfragen (telefonisch, persönlich oder via E-Mail) sind nicht möglich und werden bei der Vergabe auch nicht berücksichtigt.*

Schritt 2 | Besichtigung

- Die Vergabe von **Besichtigungsmöglichkeiten** erfolgt ausschließlich in **chronologischer Reihenfolge** der schriftlichen Anfragen über das **Anfrageformular** auf dieser Seite.

- Sobald Sie an der Reihe sind, erhalten Sie **alle notwendigen Informationen via E-Mail**.
- *Wir bitten um Verständnis, dass eine Besichtigung bei hohen Anfragezahlen nicht garantiert werden kann.*

Infrastruktur / Entfernungen

Gesundheit

Arzt <375m
Apotheke <425m
Klinik <1.800m
Krankenhaus <1.025m

Kinder & Schulen

Kindergarten <350m
Schule <825m
Universität <1.800m
Höhere Schule <2.375m

Nahversorgung

Supermarkt <300m
Bäckerei <500m
Einkaufszentrum <1.300m

Sonstige

Bank <400m
Geldautomat <400m
Post <450m
Polizei <1.025m

Verkehr

Bus <300m
Straßenbahn <375m
Bahnhof <275m
Autobahnanschluss <1.050m
Flughafen <4.150m

Angaben Entfernung Luftlinie / Quelle: OpenStreetMap