

Nähe Salzburg - Traumhaftes Baugrundstück für EFH, DHH oder MFH - 1,3km vom Mattsee



Objektnummer: 7056/107

Eine Immobilie von Ingenieurbüro Grün

Zahlen, Daten, Fakten

Art:	Grundstück - Baugrund Eigenheim
Land:	Österreich
PLZ/Ort:	5221 Petersham
Kaufpreis:	320.000,00 €
Provisionsangabe:	

3% des Kaufpreises zzgl. 20% USt.

Ihr Ansprechpartner



Dipl. Ing.(FH) MBA Martin Grün

Ingenieurbüro Grün
Aurikelstraße 45
4053 Ansfelden

T +43 660 25 88 158

Gerne stehe ich Ihnen für weitere Informationen oder einen Besichtigungstermin zur Verfügung.

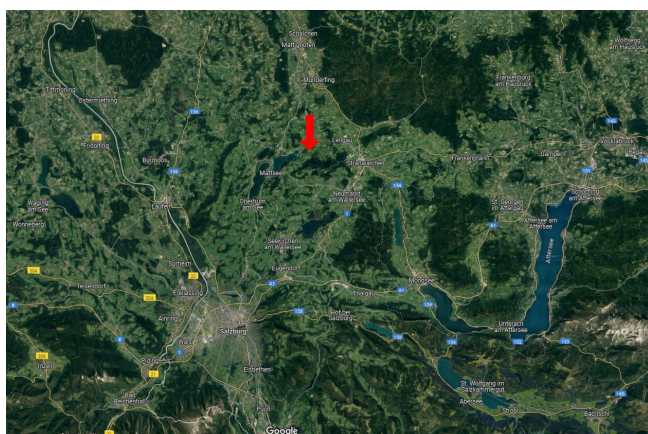
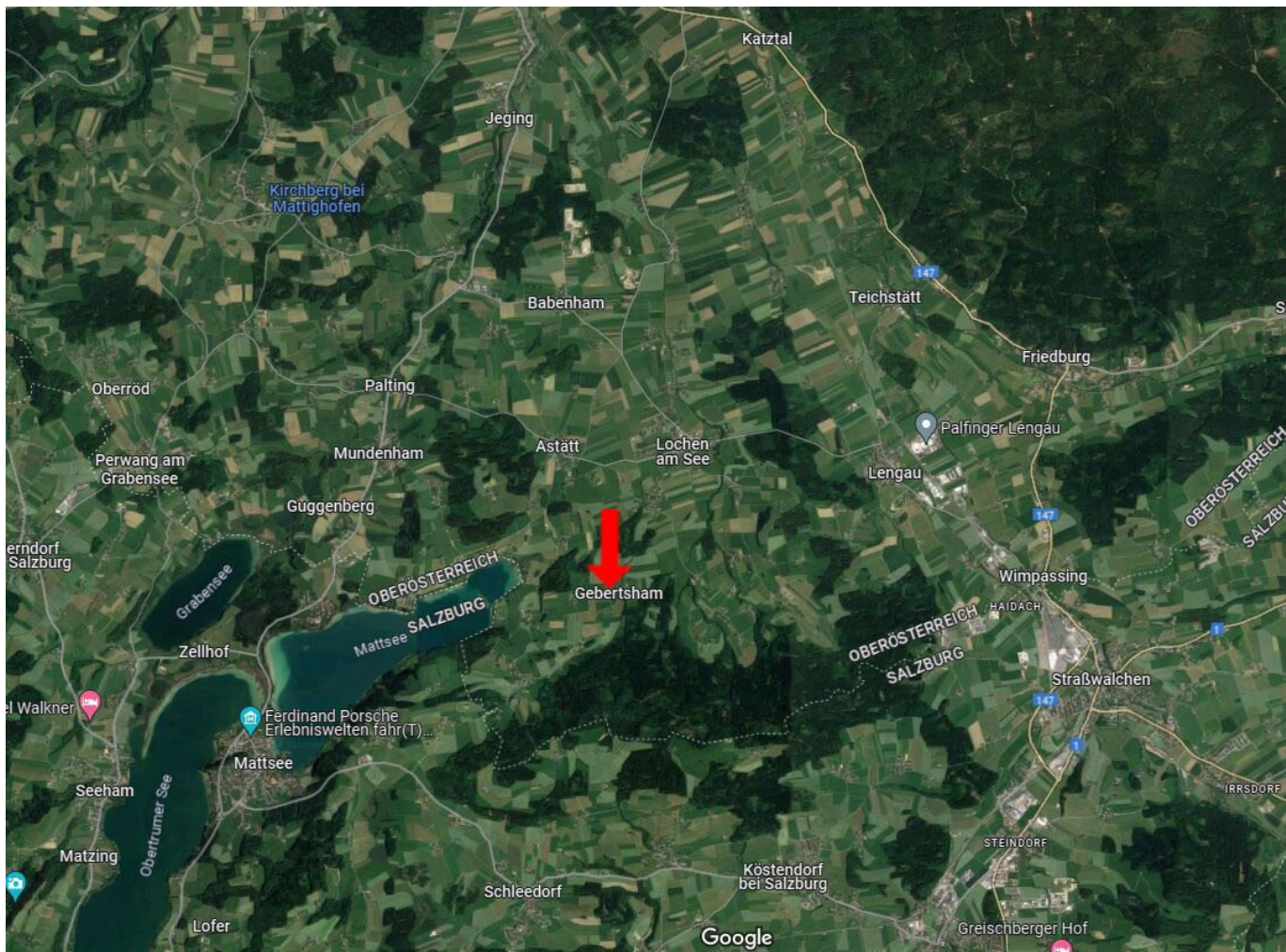


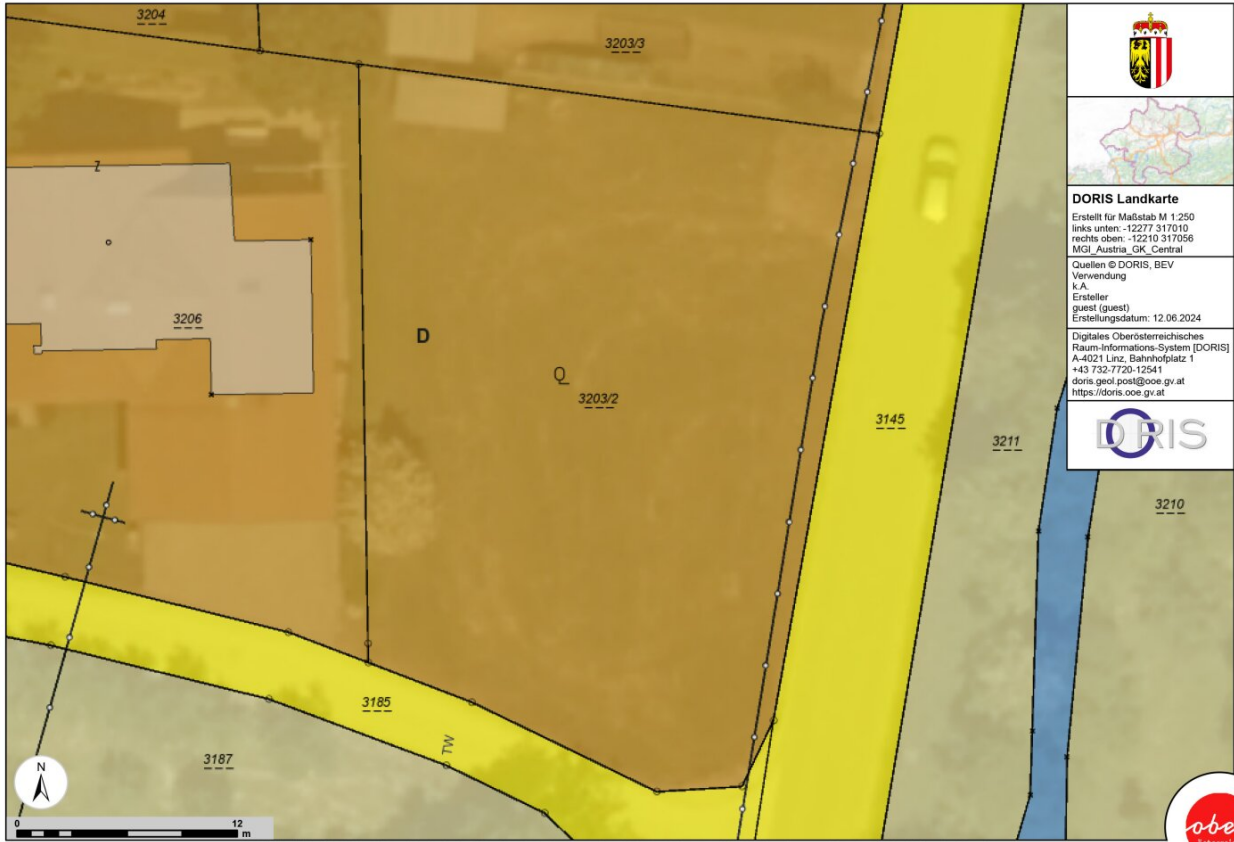












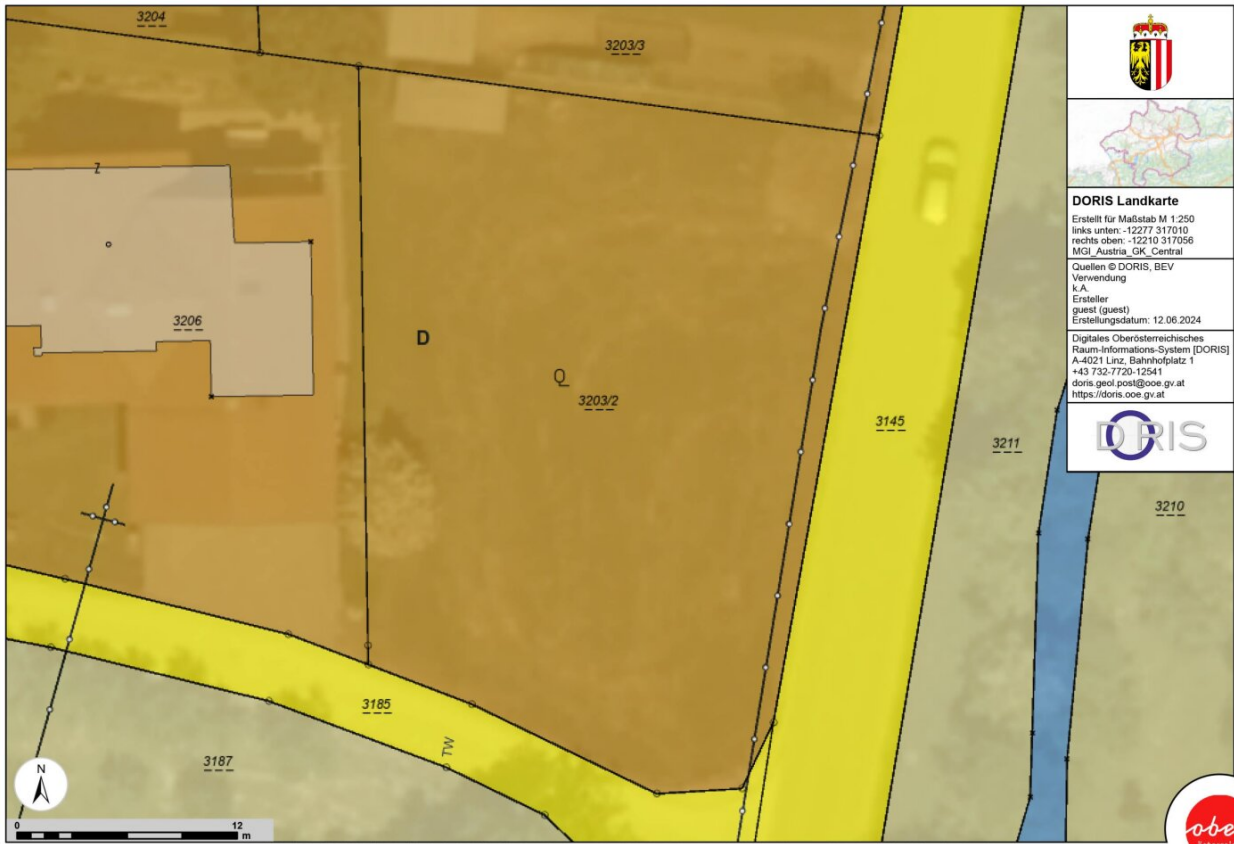
DORIS Landkarte
 Erstellt für Maßstab M 1:250
 links unten: -12277 317010
 rechts oben: -12210 317056
 MGI_Austria_GK_Central
 Quellen © DORIS, BEV
 Verwendung
 k.A.
 Ersteller
 guest (guest)
 Erstellungsdatum: 12.06.2024
 Digitales Oberösterreichisches
 Raum-Informationssystem [DORIS]
 A-4021 Linz, Bahnhofplatz 1
 +43 732 7720 12541
 doris.geol.post@ooe.gv.at
 https://doris.ooe.gv.at





DORIS Landkarte
 Erstellt für Maßstab M 1:250
 links unten: -12277 317010
 rechts oben: -12210 317056
 MGI_Austria_GK_Central
 Quellen © DORIS, BEV
 Verwendung
 k.A.
 Ersteller
 guest (guest)
 Erstellungsdatum: 12.06.2024
 Digitales Oberösterreichisches
 Raum-Informationssystem [DORIS]
 A-4021 Linz, Bahnhofplatz 1
 +43 732 7720 12541
 doris.geol.post@ooe.gv.at
 https://doris.ooe.gv.at











Objektbeschreibung

Persönlicher Traum vom Eigenheim? Hier wird er wahr! In der idyllischen Gemeinde Lochen am See, im Ortsteil Petersham, in Oberösterreich befindet sich ein Grundstück, das Ihnen die Möglichkeit bietet, Ihr individuelles Traumhaus zu verwirklichen. Mit einer Fläche von 883m² und einem Kaufpreis von 320.000,00 € bietet dieses Baugrundstück alles, was Sie für Ihr zukünftiges Eigenheim benötigen.

Die Lage nur 1300m Luftlinie vom wunderschönen Mattsee entfernt und die Entfernung von nur 25km in die Stadt Salzburg, macht dieses Fleckchen Erde zu einem perfekten Lebensmittelpunkt.

Das Grundstück liegt in einer ruhigen und familienfreundlichen Wohngegend, umgeben von einer malerischen Landschaft. Hier können Sie die Natur in vollen Zügen genießen und den Alltagsstress hinter sich lassen. Die Gemeinde Lochen bietet eine ausgezeichnete Infrastruktur mit Schulen, Kindergärten, Einkaufsmöglichkeiten und Freizeitaktivitäten. Sie werden sich sofort in dieses charmante Örtchen verlieben und sich hier schnell zuhause fühlen.

Doch nicht nur die Lage des Grundstücks ist hervorragend, sondern auch die Größe und Beschaffenheit sind perfekt für den Bau Ihres Traumhauses. Mit 883m² haben Sie ausreichend Platz, um Ihre individuellen Vorstellungen zu verwirklichen. Ob ein großzügiges Einfamilienhaus mit Garten, ein gemütliches Landhaus oder auch die Bebauung mit einem Doppelhaus, bzw. mit zwei kleinen Häusern. Hier können Sie Ihren Wohntraum ganz nach Ihren Wünschen gestalten. Die Bebauungsmöglichkeiten sind vielfältig und bieten Ihnen alle Freiheiten, die Sie benötigen.

Auch die Umgebung des Grundstücks hat einiges zu bieten. In nur wenigen Minuten erreichen Sie sowohl mit dem Auto, als auch mit dem Fahrrad Lochen am See, mit Einkaufsmöglichkeiten, Gasthäusern, Schulen und Kindergarten. Hier können Sie Ihre täglichen Besorgungen erledigen, regionale Spezialitäten genießen und die entspannte Atmosphäre des Ortes auf sich wirken lassen. Auch für Sportbegeisterte gibt es in der Umgebung zahlreiche Möglichkeiten, wie Wandern oder Radfahren. Direkt vor dem Grundstück beginnt beispielsweise der Wanderweg auf den Tannberg, mit Blick auf das Salzburger Seenland und einem herrlichen Bergpanorama. Das besondere Highlight ist die unmittelbare Nähe zum Mattsee, wo Wassersportler voll auf Ihre Kosten kommen. Auch der Obertrumer See ist nur wenige Fahrminuten entfernt.

Entfernungen:

Mattsee ca. 1,3km, Lochen am See ca. 2,5km, Lengau ca. 5,5km, Ort Mattsee ca. 7km, Obertrumer See ca. 7,5km, Straßwalchen ca. 9,5km, Neumarkt am Wallersee ca. 12,5km, Mattighofen ca. 15km, Eugendorf ca. 20km, Salzburg ca. 25km, Braunau am Inn ca. 35km

Sie sind auf der Suche nach Ihrem persönlichen Rückzugsort? Dann ist dieses Grundstück in Petersham genau das Richtige für Sie. Sichern Sie sich jetzt die Möglichkeit, Ihren Wohntraum zu verwirklichen und kontaktieren Sie uns für weitere Informationen. Wir freuen uns darauf, Sie bei der Realisierung Ihres Traumhauses zu unterstützen.

Der Vermittler ist als Doppelmakler tätig.

Infrastruktur / Entfernungen

Gesundheit

Arzt <2.000m

Apotheke <5.500m

Klinik <5.500m

Kinder & Schulen

Schule <2.000m

Kindergarten <2.000m

Nahversorgung

Supermarkt <2.500m

Bäckerei <4.500m

Sonstige

Geldautomat <2.500m

Bank <2.500m

Post <6.500m

Polizei <7.000m

Verkehr

Bus <2.500m

Bahnhof <4.500m

Angaben Entfernung Luftlinie / Quelle: OpenStreetMap