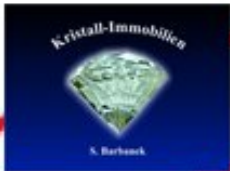


**Sehr schöner heller topsanierter Bungalow in
wunderschöner Lage in Sollenau-1227**



VERKAUFT

Objektnummer: 1227

Eine Immobilie von Kristall-Immobilien

Zahlen, Daten, Fakten

Art:	Haus - Bungalow
Land:	Österreich
PLZ/Ort:	2601 Sollenau
Baujahr:	1972
Zustand:	Voll_saniert
Alter:	Altbau
Nutzfläche:	134,15 m²
Zimmer:	4
Bäder:	1
WC:	1
Stellplätze:	1
Heizwärmebedarf:	A 94,95 kWh / m² * a
Kaufpreis:	399.000,00 €
Provisionsangabe:	

3% des Kaufpreises zzgl. 20% USt.

Ihr Ansprechpartner



Sabine Barbanek

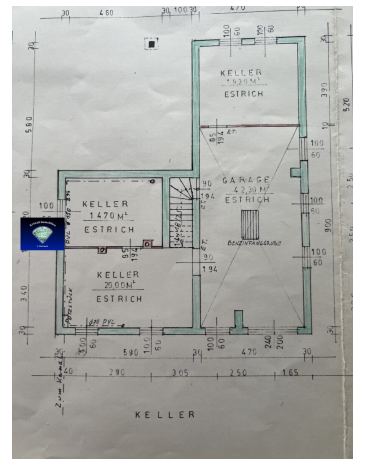
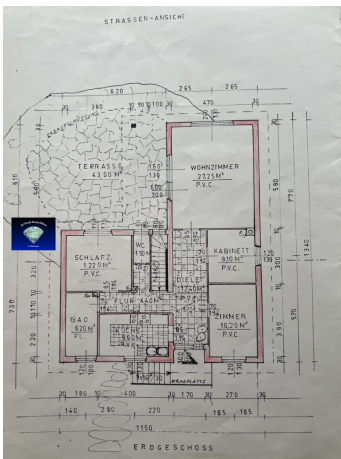
Kristall-Immobilien
Neunkirchnerstrasse 83 Ecke Hardlgasse
2700 Wiener Neustadt

T +43 2622 33 7 33
H +43 664 127 73 50









Objektbeschreibung

Ein sehr schöner geräumiger Bungalow direkt in Sollenau steht zum Verkauf.

Eine Wärmeschutzfassade, neue Fenster, eine komplette neue Luftwärmepumpe Zentralheizung, Dachisolierung und im Innenbereich

alles modernisiert, das einzige was noch fehlt ist das Badezimmer.

Das Haus ist komplett klimatisiert, und besteht aus

großzügigem Vorraum, Kinderzimmer, Schrankraum, tolles Wohnzimmer mit Ausgang auf eine sehr große Terrasse.

Ein wunderschöner Kachelofen für die kalte Jahreszeit sorgt zusätzlich für mollige Wärme.

Weiters eine schöne Einbauküche, Wc mit Fenster, Bad mit Wanne, und ein schönes Schlafzimmer runden die Räumlichkeiten ab.

Ein Vollkeller mit mehreren Räumen steht zu Verfügung.

Ein wunderschöner Garten mit einer Gartenhütte ideal für einen Wellnessbereich sowie einen Altbaumbestand laden zum Erholen ein.

Zum begießen dient ein gegrabener Brunnen.

Dieses tolle Haus kann sofort bezogen werden zu einem

Kaufpreis von 399.000.-€

Nur wenige Minuten zum Bahnhof, 25 min nach Wien

Der Vermittler ist als Doppelmakler tätig.

Infrastruktur / Entfernungen

Gesundheit

Arzt <1.500m

Apotheke <2.000m

Krankenhaus <9.000m

Kinder & Schulen

Schule <1.000m

Kindergarten <1.000m

Höhere Schule <10.000m

Universität <6.500m

Nahversorgung

Supermarkt <1.000m

Bäckerei <500m

Einkaufszentrum <5.000m

Sonstige

Bank <1.000m

Geldautomat <1.000m

Post <1.000m

Polizei <1.000m

Verkehr

Bus <500m

Bahnhof <1.500m

Autobahnanschluss <4.500m

Flughafen <6.000m

Angaben Entfernung Luftlinie / Quelle: OpenStreetMap