

**Anlegerwohnung - befristet vermietete Wohnung mit 43 m²
(Top 1) in Wiesmath**



Objektnummer: 6304/2491

Eine Immobilie von WirtschaftsService Immobilien

Zahlen, Daten, Fakten

Art:	Wohnung
Land:	Österreich
PLZ/Ort:	2811 Wiesmath
Baujahr:	1910
Zustand:	Gepflegt
Alter:	Altbau
Wohnfläche:	43,01 m ²
Heizwärmebedarf:	G 196,70 kWh / m ² * a
Gesamtenergieeffizienzfaktor:	F 2,62
Kaufpreis:	86.000,00 €
Provisionsangabe:	

3% des Kaufpreises zzgl. 20% USt.

Ihr Ansprechpartner

Adrian Schmidl

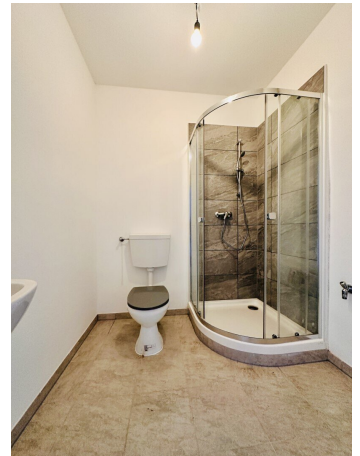
WirtschaftsService Immobilien
Schießstättgasse 4
2620 Neunkirchen

T +43 2635 64530
H +43 660 5586 774
F +43 2635 64730

Gerne stehe ich Ihnen für weitere Informationen oder einen Besichtigungstermin zur Verfügung.

MS Hohenschläger **WirtschaftsService** Immobilien

Bucklige Wohnwelt - Projekt





Objektbeschreibung

Die Wohnung befindet sich im ruhigen Zentrum von Wiesmath und bietet eine gute Anbindung an öffentliche Verkehrsmittel sowie verschiedene Einkaufsmöglichkeiten und Freizeitaktivitäten in der Nähe.

Wiesmath ist bekannt für seine umliegende schöne Natur und bietet zahlreiche Möglichkeiten für Outdoor-Aktivitäten.

Ein Parkplatz im Hof ist vorhanden. Ebenso ist eine allgemeine Gartennutzung erlaubt.

KAUFPREIS: € 86.000,-

Die Wohnung ist derzeit befristet & indexiert vermietet.

Nutzen Sie die Gelegenheit und vereinbaren Sie einen Besichtigungstermin, um sich selbst von den Vorzügen dieser Wohnung zu überzeugen.

Wir freuen uns auf Ihren Anruf, herzlichst Ihr Betreuer Adrian Schmid!!

Wir bitten um Verständnis, dass wir Ihnen erst nach einer Anfrage mit vollen Namen, Telefonnummer und E-Mail-Adresse weitere Daten und Dokumente übermitteln können.

Wir weisen darauf hin, dass zwischen dem Vermittler und dem zu vermittelnden Dritten ein familiäres oder wirtschaftliches Naheverhältnis besteht.

Der Vermittler ist als Doppelmakler tätig.

Infrastruktur / Entfernungen

Gesundheit

Arzt <500m

Kinder & Schulen

Schule <500m

Kindergarten <500m

Universität <9.500m

Nahversorgung

Supermarkt <500m
Bäckerei <500m

Sonstige

Bank <500m
Geldautomat <500m
Post <7.500m
Polizei <500m

Verkehr

Bus <500m
Autobahnanschluss <8.000m

Angaben Entfernung Luftlinie / Quelle: OpenStreetMap