

Idyllische Ruhelage mit anliegendem Bach: Ihre Villa mit riesigem Potential



Objektnummer: 3671

Eine Immobilie von Wolke 7 Immobilien

Zahlen, Daten, Fakten

Art:	Haus
Land:	Österreich
PLZ/Ort:	3400 Klosterneuburg
Baujahr:	1970
Zustand:	Sanierungsbeduerftig
Möbliert:	Teil
Wohnfläche:	540,00 m²
Zimmer:	12,50
Bäder:	3
WC:	3
Terrassen:	1
Garten:	1.780,00 m²
Keller:	200,00 m²
Heizwärmebedarf:	E 140,80 kWh / m² * a
Gesamtenergieeffizienzfaktor:	F 15,16
Kaufpreis:	799.800,00 €
Provisionsangabe:	

3% des Kaufpreises zzgl. 20% USt.

Ihr Ansprechpartner

Daniel Rudigier, MBA MSc

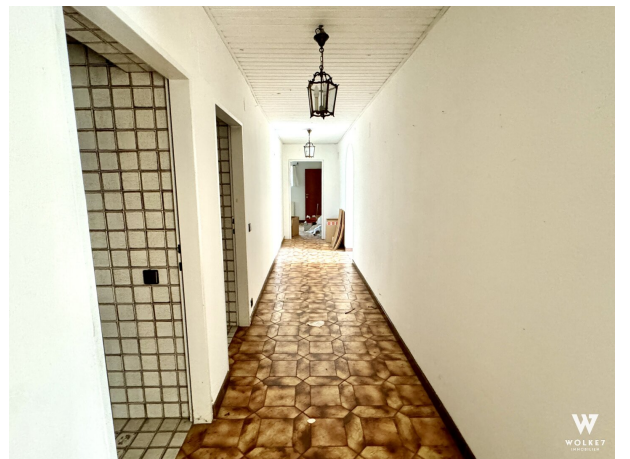
Wolke 7 Immobilien GmbH & Co KG
Billrothstraße 31/18
1190 Wien

T +43 664 50 28 005
H +43 664 50 28 005

Gerne stehe ich Ihnen für weitere Informationen oder einen Besichtigungstermin zur Verfügung.











Objektbeschreibung

Idyllische Grünlage mit anliegendem Bach in absoluter Ruhelage - Ihre Villa mit riesigem Potential für Ihren ganz persönlichem Traum:

Zum Verkauf gelangt eine **Villa mit Indoor-Pool**, welche sich idyllisch am Weidlingbach in Klosterneuburg befindet. Die Lage ist sehr ruhig und von grüner Natur im Wienerwald umgeben. Die Villa bietet eine **Wohnfläche von etwa 450m² auf 3 Etagen (plus Badehaus)**.

Zwei Grundstückspartzen mit **insgesamt ca. 2273m² Grundstücksfläche**. Die bebaute Parzelle umfasst ca. 1437m² mit einer Grünland-Land/Forstwirtschaftswidmung, während die zweite Parzelle über ca. 836m² Bauland verfügt.

Widmung:

1. Parzelle: ca. 836m² Bauland-Wohngebiet
2. Parzelle: bebaut mit Villa und Badehaus ca. 1437m² Grünland (Land/Forstwirtschaftswidmung)

Im Baulandbereich:

Das Grundstück 1018/18 ist als **Bauland-Wohngebiet zwei Wohneinheiten** verordnet, mit einer Bebauungsdichte von 0.00, **offener Bebauungsweise und Bauklasse I,II**.

In den Bebauungsvorschriften der Stadtgemeinde Klosterneuburg, die ebenfalls im Anhang übermittelt werden, finden Sie auf der **Seite 8 die Information über die Bebauungsdichte**.

Es wird darüber informiert, dass für alle Grundstücke, für die der rechtskräftige Flächenwidmungsplan der Stadtgemeinde Klosterneuburg die Widmungsart Bauland-Wohngebiet oder Bauland-Kerngebiet verordnet, die **Geschoßflächenzahl nicht über 1** betragen darf (vgl. § 16 Abs 1 Zi 1 und 2 NÖ ROG 2014 idgF)

Bebauungsweise: offen

Bauklasse: I,II

Die Villa sowie das Badehaus wurden in den 1970er Jahren errichtet. Die Liegenschaft bietet mehrere Eingänge. Der Haupteingang führt über eine Treppe in den 1. Stock in einen großzügigen Vorraum. Vom Vorraum aus gelangt man in das Badehaus und in das Wohnzimmer inklusive angrenzender Terrasse sowie weitere zwei Zimmer. Hier befindet sich

ebenfalls ein großes Badezimmer mit Dusche, Badewanne und großzügigem Waschtisch sowie separates WC. Die Küche sowie ein separates Esszimmer bieten genügend Platz. Die hohen Decken sowie die großzügige Bauweise verleihen dem unteren Geschoss einen sehr großzügigen Touch. Alle Zimmer blicken in den Wiener Wald, unabhängig davon in welcher Etage Sie sich befinden - Sie blicken immer in's Grüne. Große Fenster in jedem Raum lassen viel Licht einfallen und verleihen der Villa tolles Potential für die Sanierung.

Das Obergeschoss (eigentlich 2. Stock) bietet vier große Schlafräume sowie ein separates WC sowie ein Badezimmer mit großem Waschtisch und Badewanne.

Im Kellergeschoss (eigentlich Erdgeschoss) bietet nochmals mit 4 Zimmern, separater Küche, Badezimmer und Wc genügend Platz. Stauraum, Tankraum (Öl) sowie der Heizraum und auch der Technikraum für das Schwimmbad/Badehaus befinden sich ebenfalls im Wohnkeller. Ein weiterer Bereich bietet die Möglichkeit zur Holzlagerung oder zur Schaffung eines überdachten Sitzbereichs.

Beide Grundstücke sind im Grenzkataster.

? Finanzierungsservice – Ihre Immobilie bestens finanziert

Damit der Kauf Ihrer neuen Immobilie auch finanziell optimal gestaltet wird, bieten wir Ihnen gerne **Unterstützung bei Finanzierungsanfragen** an. Unser Partner-Finanzierungsexperte arbeitet mit zahlreichen Banken zusammen und erhält dabei **Top-Konditionen – ohne zusätzliche Kosten** für Sie! Bei Interesse sprechen Sie einfach den zuständigen Makler an, wir kümmern uns gerne um alles Weitere.

? Top-Angebote erhalten, bevor sie online gehen:

Mit unserem kostenlosen Suchagenten erhalten Sie neue Immobilien **bis zu 48 Stunden früher** als alle anderen – oft noch bevor diese öffentlich inseriert werden.

>[Jetzt Suchprofil anlegen](#)< und keinen Vorteil mehr verpassen.

Kaufpreis: EUR 779.800,-

Provision bei Kauf: 3% des Kaufpreises zzgl. 20% USt. (fällt nur beim Kauf der Immobilie an)

Ein Exposé inklusive Grundriss / Pläne sende ich Ihnen gerne per Email zu, einfach hier direkt eine Anfrage mit vollständigen Kontaktdaten stellen.

Ihr Ansprechpartner:

Daniel Rudigier, MSc

? Mobil.: [+43 664 / 50 28 005](tel:+436645028005)

? E-Mail: dr@w7.immo

Website: www.w7.immo

We would be honored to show you around in order to find your dream apartment!

We are at your disposal around the clock and are looking forward to meeting you. For more details (floor plan etc.) and exposé please request here (while providing your contact data).

Für weitere Unterlagen (Energieausweis, Grundriss, etc.) bitte das Exposé hier direkt mit Ihren Kontaktdaten anfordern. Alle Angaben beruhen auf Aussagen und Unterlagen der Eigentümer und sind unsererseits ohne Gewähr und jedweder Haftung. Einige der dargestellten Fotos können mittels künstlicher Intelligenz virtuell bearbeitet sein und dienen ausschließlich der Illustration möglicher Einrichtungsmöglichkeiten. Die Immobilie wird ohne die abgebildeten Einrichtungsgegenstände veräußert. Sollten auf einzelnen Bildern tatsächliche Möbelstücke oder Einrichtungsgegenstände zu sehen sein, so gilt: Ob diese im Rahmen des Verkaufs mitübernommen werden können, ist rein Vereinbarungssache und wird ausschließlich durch die im Kaufanbot festgehaltenen Regelungen bestimmt.

Noch nichts gefunden? Wir informieren Sie über geeignete Immobilienangebote noch vor allen anderen.

Legen Sie jetzt Ihren individuellen Suchagenten unter folgendem Link an. Wir schicken Ihnen passende Immobilien exklusiv vorab zu.

[Suchagent anlegen](https://wolke-7-immobilien.service.immo/registrieren/de) - <https://wolke-7-immobilien.service.immo/registrieren/de>

Infrastruktur / Entfernungen

Gesundheit

Arzt <4.000m

Apotheke <3.500m

Klinik <5.500m

Krankenhaus <5.500m

Kinder & Schulen

Schule <2.500m
Kindergarten <3.500m
Universität <5.000m
Höhere Schule <6.000m

Nahversorgung

Supermarkt <3.500m
Bäckerei <4.000m
Einkaufszentrum <6.500m

Sonstige

Bank <5.000m
Geldautomat <5.000m
Post <3.500m
Polizei <5.500m

Verkehr

Bus <500m
Straßenbahn <4.500m
U-Bahn <6.500m
Bahnhof <6.000m
Autobahnanschluss <7.000m

Angaben Entfernung Luftlinie / Quelle: OpenStreetMap