

Modernes Büro im "Industrial Style"



Objektnummer: 370

Eine Immobilie von Bichlmaier Immobilien GmbH

Zahlen, Daten, Fakten

Art:	Büro / Praxis
Land:	Österreich
PLZ/Ort:	3400 Klosterneuburg
Zustand:	Gepflegt
Alter:	Neubau
Gesamtfläche:	415,00 m ²
Bürofläche:	415,00 m ²
Kaltmiete (netto)	2.909,00 €
Kaltmiete	4.004,00 €
Miete / m²	7,01 €
Betriebskosten:	1.095,00 €
Heizkosten:	195,00 €
USt.:	800,80 €
Provisionsangabe:	

3 Bruttomonatsmieten zzgl. 20% USt.

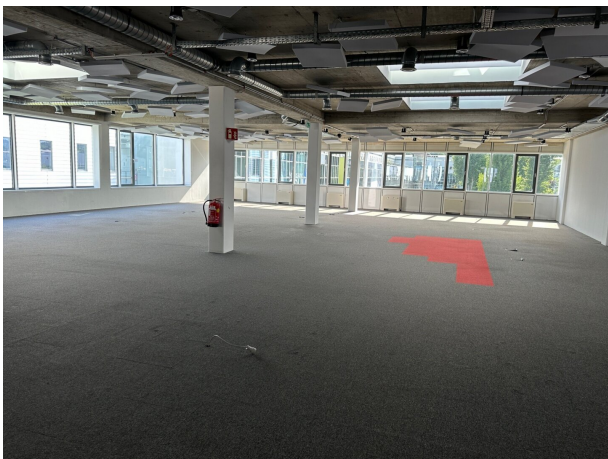
Ihr Ansprechpartner

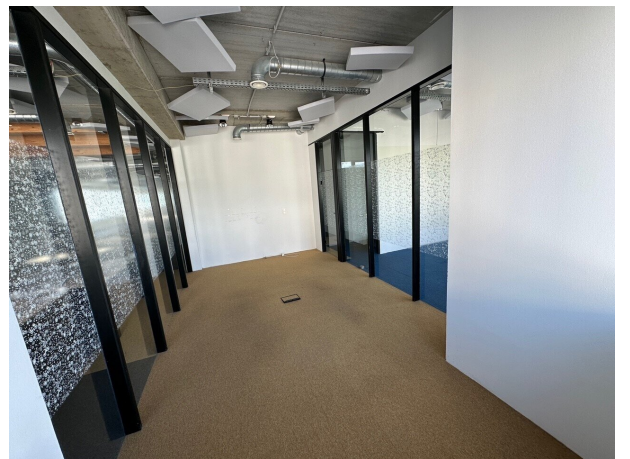
Christian Bichlmaier

Bichlmaier Immobilien GmbH
Leopold Ungar Platz 2 / 133
1190 Wien

H +43 664 916 39 29

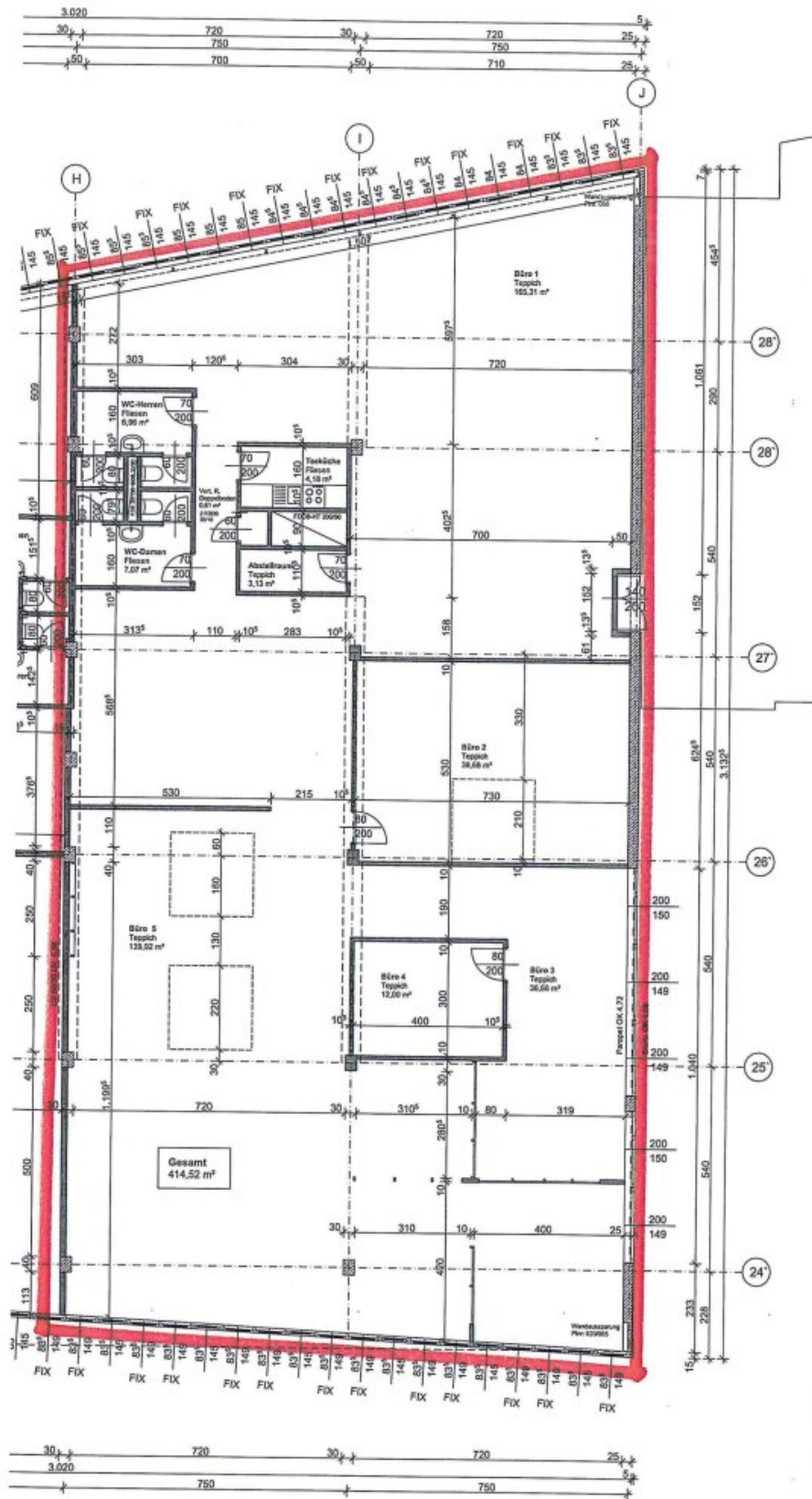
Gerne stehe ich Ihnen für weitere Informationen oder einen Besichtigungstermin zur Verfügung.











a

M.

Objektbeschreibung

Das charmante Büro mit 415m² liegt im ersten Liftstock des Businesszentrums "Donaupark" und besteht aus einem loftartigen Großraum mit vielen Gestaltungsmöglichkeiten, zwei Besprechungsräumen, einem kleinen Server- bzw. Stauraum, sowie aus einer zentralen Teeküche und getrennten Sanitäranlagen für Damen und Herren.

Durch die riesigen Fensterfronten ist das Büro hell und freundlich und bietet einen Fernblick ins Grüne. Die Räumlichkeiten sind gut ausgestattet, beheizt, klimatisiert, und haben einen Doppelboden mit Bodendosen für sämtliche IT-Verkabelungen.

Die großzügige Bürofläche befindet sich in einem modernen Glasgebäude mit riesigem Parkplatz vor der Türe.

Das Büro ist sofort Verfügbar und wird befristet vermietet!

Gerne stehen wir Ihnen für eine Besichtigung jederzeit zu Verfügung und freuen uns auf Ihre Anfrage!

Infrastruktur / Entfernungen

Gesundheit

Arzt <1.000m
Apotheke <1.000m
Klinik <4.500m
Krankenhaus <2.500m

Kinder & Schulen

Schule <1.000m
Kindergarten <500m
Universität <2.000m
Höhere Schule <5.000m

Nahversorgung

Supermarkt <500m
Bäckerei <1.500m
Einkaufszentrum <3.000m

Sonstige

Bank <1.500m

Geldautomat <1.500m

Post <500m

Polizei <2.000m

Verkehr

Bus <500m

Straßenbahn <3.500m

U-Bahn <5.500m

Bahnhof <1.000m

Autobahnanschluss <2.000m

Angaben Entfernung Luftlinie / Quelle: OpenStreetMap