

Großzügige Gewerbeeinheit (Büro/Praxis/etc) Nähe Mariahilfer Straße!



Webgasse 25/ 1-4, 1060 Wien

Objektnummer: 6053

Eine Immobilie von ADVANTA – Immobilienvermittlungs GmbH

Zahlen, Daten, Fakten

Art:	Büro / Praxis
Land:	Österreich
PLZ/Ort:	1060 Wien, Mariahilf
Zustand:	Teil_vollrenovierungsbed
Alter:	Altbau
Nutzfläche:	241,00 m²
Zimmer:	5
WC:	2
Heizwärmebedarf:	D 120,00 kWh / m² * a
Kaufpreis:	598.000,00 €
Betriebskosten:	434,78 €
USt.:	86,96 €
Provisionsangabe:	

3% des Kaufpreises zzgl. 20% USt.

Ihr Ansprechpartner



Manuel Plachner

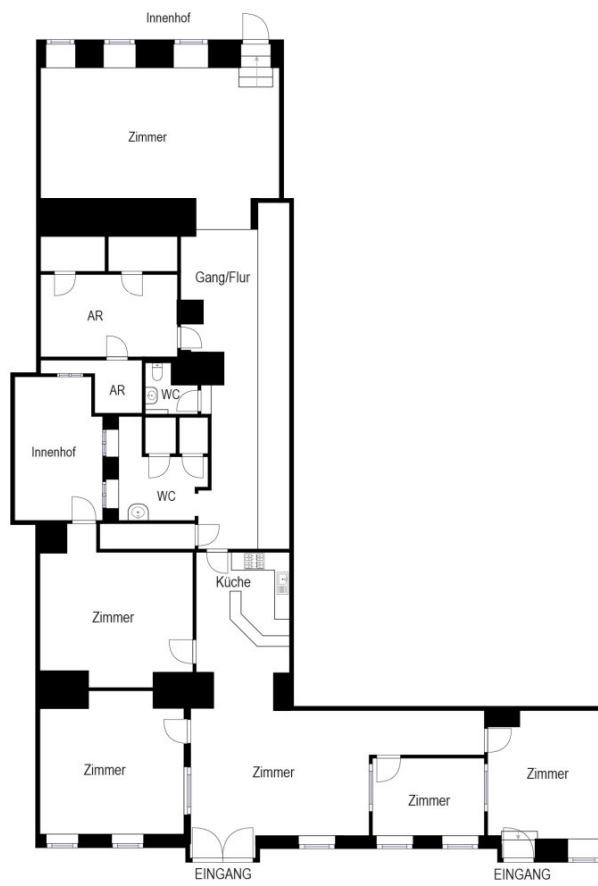
ADVANTA – Immobilienvermittlungs GmbH
Lerchenfelder Straße 88-90
1080 Wien

T +43 1 409 84 00
H +43 699 12 55 87 28
F +43 1 409 84 00 33









Objektbeschreibung

Großzügige Gewerbeeinheit Nähe Mariahilfer Straße!

Diese weitläufige Büro-/Praxiseinheit präsentiert sich altergemäß abgenutztem Zustand und wartet auf findige Revitalisierung, um in toller Infrastruktur einen modernen Geschäftsstandort zu etablieren!

LAGE:

In zentraler Lage des 6. Bezirks, mit überzeugender Verkehrsanbindung, liegt die Gewerbeeinheit im Erdgeschoß eines schön strukturierten Altwiener Zinshauses mit Auslagenflächen in nordost-Richtung.

OBJEKTBESCHREIBUNG:

Aufgeteilt auf 1 Ebene und 5 Zimmer befinden sich auf 241m² Nutzfläche insgesamt 5 mögliche Büroräumlichkeiten / Zimmer, 2 Badezimmer / Toiletten, 2 Abstell- und Technikräume und eine zentrale Eingangshalle mit mittig gelegener Küche, als Zusammenkunftsbereich für alle Mitarbeiter:innen.

Nähere Details, sowie eine virtuelle 3D Tour, erhalten Sie in Ihrem persönlichen Expose auf Anfrage!

Wir weisen darauf hin, dass zwischen dem Vermittler und dem zu vermittelnden Dritten ein familiäres oder wirtschaftliches Naheverhältnis besteht.

Herr Manuel Plachner, MSc MRICS, Mobil: , Mail: m.plachner@advanta.at, steht für ein persönliches Gespräch sowie für einen Besichtigungstermin gerne zur Verfügung.

Infrastruktur / Entfernungen

Gesundheit

Arzt <500m
Apotheke <500m
Klinik <500m
Krankenhaus <500m

Kinder & Schulen

Schule <500m
Kindergarten <500m
Universität <1.000m
Höhere Schule <1.500m

Nahversorgung

Supermarkt <500m
Bäckerei <500m
Einkaufszentrum <500m

Sonstige

Geldautomat <500m
Bank <500m
Post <500m
Polizei <500m

Verkehr

Bus <500m
U-Bahn <500m
Straßenbahn <500m
Bahnhof <500m
Autobahnanschluss <4.500m

Angaben Entfernung Luftlinie / Quelle: OpenStreetMap