

## **BAUGRUNDSTÜCK in WARTBERG zu verkaufen**



**Objektnummer: 500**

**Eine Immobilie von Natureal**

## Zahlen, Daten, Fakten

<b>Art:</b>	Grundstück - Baugrund Eigenheim
<b>Land:</b>	Österreich
<b>PLZ/Ort:</b>	8661 Sankt Barbara im Mürztal
<b>Kaufpreis:</b>	36.000,00 €
<b>Kaufpreis / m<sup>2</sup>:</b>	43,90 €
<b>Provisionsangabe:</b>	

3% des Kaufpreises zzgl. 20% USt.

## Ihr Ansprechpartner



### **Mag. Dr. Gert Andrieu**

Natureal - Immobilien Andrieu  
Hauptstraße 64  
8650 Kindberg

T +43 676 934 85 03

Gerne stehe ich Ihnen für weitere Informationen oder einen Besichtigungstermin zur Verfügung.



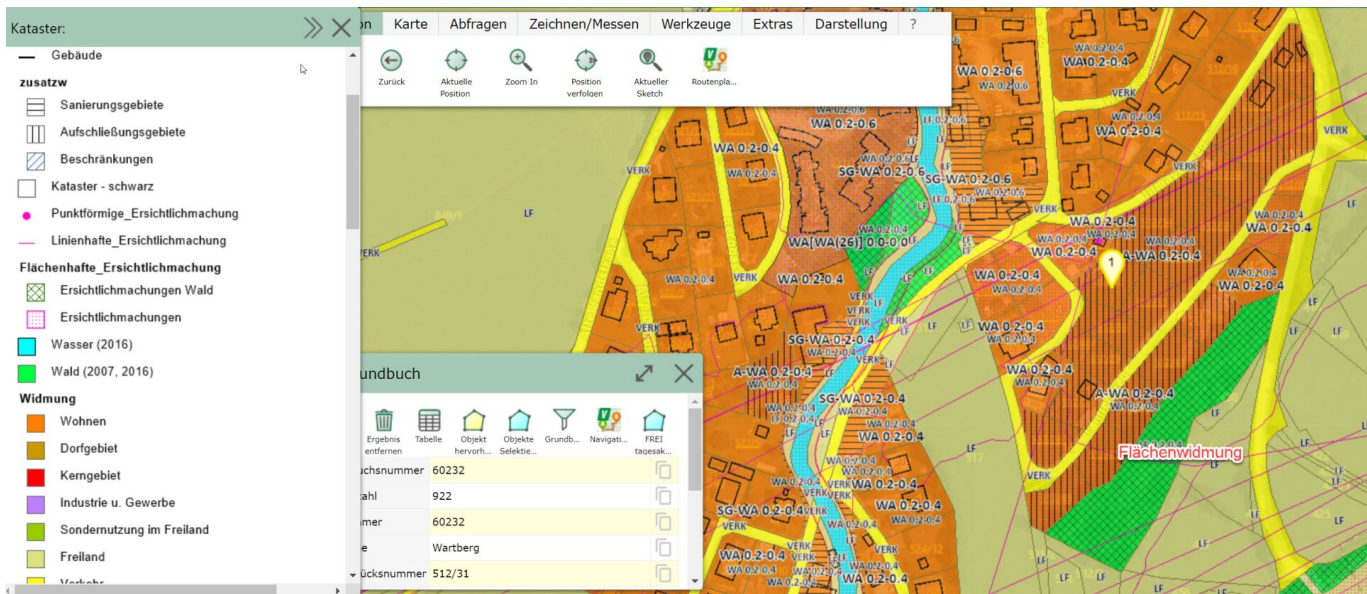
**Navigation** Karte Abfragen Zeichnen/Messen Werkzeuge Extras Darstellung ?

Gesamter Kartenaus... Zurück Aktuelle Position Zoom In Position verfolgen Aktueller Sketch Routenpla...

Grundbuch

Zoom auf Objekt	Ergebnis entfernen	Tabelle	Objekt hervorh...	Objekte Selektie...	Grundb...	Navigati...	FREI taesak...
Grundbuchsnummer	60232						
Einlagezahl	922						
KG Nummer	60232						
KG Name	Wartberg						
Grundstücksnummer	512/31						

Digital



Navigation Karte Abfragen Zeichnen/Messen Werkzeuge Extras Darstellung ?

Gesamter Kartenausc... Zurück Aktuelle Position Zoom In Position verfolgen Aktueller Sketch Routenpla...

Grundbuch

Zoom auf Objekt Ergebnis entfernen Tabelle Objekt hervorh... Objekte Selektie... Grundb... Navigati... FREI taesak...

Grundbuchnummer	60232
Einlagezahl	922
KG Nummer	60232
KG Name	Wartberg
Grundstücksnummer	512/31

Gefahrenzonenplan

Digital

## Objektbeschreibung

Zum VERKAUF gelangt ein aufgeschlossenes BAUGRUNDSTÜCK in WARTBERG.

Die Größe lt. Grundbuch beträgt 820 m².

**Flächenwidmung:** WA (Allgemeine Wohngebiete) mit einer Bebauungsdichte von 0,2 - 0,4.

**Gefahrenzonenplan:** Die Liegenschaft befindet sich außerhalb der roten oder gelben Gefahrenzone.

**Für weitere Fragen bin ich jederzeit erreichbar. - Dr. Gert Andrieu 0676 93 48 503**

**Eine Besichtigung kann rasch organisiert werden.**

**Noch nichts gefunden? Wir informieren Sie über geeignete Immobilienangebote noch vor allen anderen.**

Legen Sie jetzt Ihren individuellen Suchagenten unter folgendem Link an. Wir schicken Ihnen passende Immobilien exklusiv vorab zu.

[Suchagent anlegen](https://natureal.service.immo/registrieren/de) - <https://natureal.service.immo/registrieren/de>

### Infrastruktur / Entfernungen

#### Gesundheit

Arzt <2.000m

Apotheke <3.000m

Krankenhaus <9.000m

#### Kinder & Schulen

Schule <2.000m

Kindergarten <4.000m

#### Nahversorgung

Supermarkt <2.500m

Bäckerei <4.000m

#### Sonstige

Bank <2.000m

Geldautomat <2.000m

Post <2.000m

Polizei <3.500m

**Verkehr**

Bus <1.000m

Autobahnanschluss <3.000m

Bahnhof <1.000m

Angaben Entfernung Luftlinie / Quelle: OpenStreetMap