

Baugrundstück im Ausmaß von 1.737 m² mit Almcharakter Naturparadies Lavanttal



Kirche aktuell

Objektnummer: 141/79904
Eine Immobilie von Rustler

Zahlen, Daten, Fakten

Art:	Grundstück - Baugrund Eigenheim
Land:	Österreich
PLZ/Ort:	9441 Vordertheißenegg
Kaufpreis:	86.850,00 €
Provisionsangabe:	
	3%

Ihr Ansprechpartner



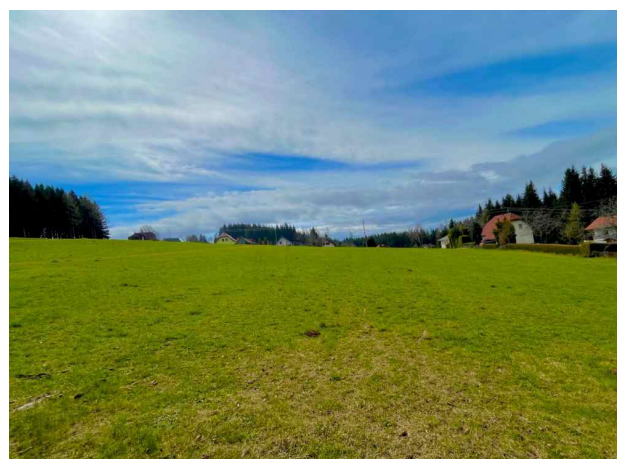
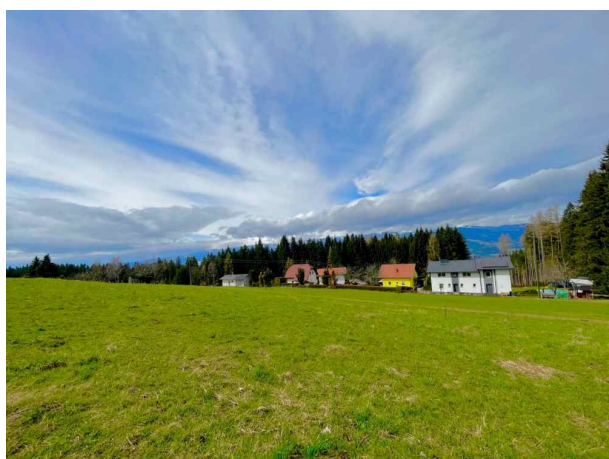
Thomas Mikula

Rustler Immobilienreuhand

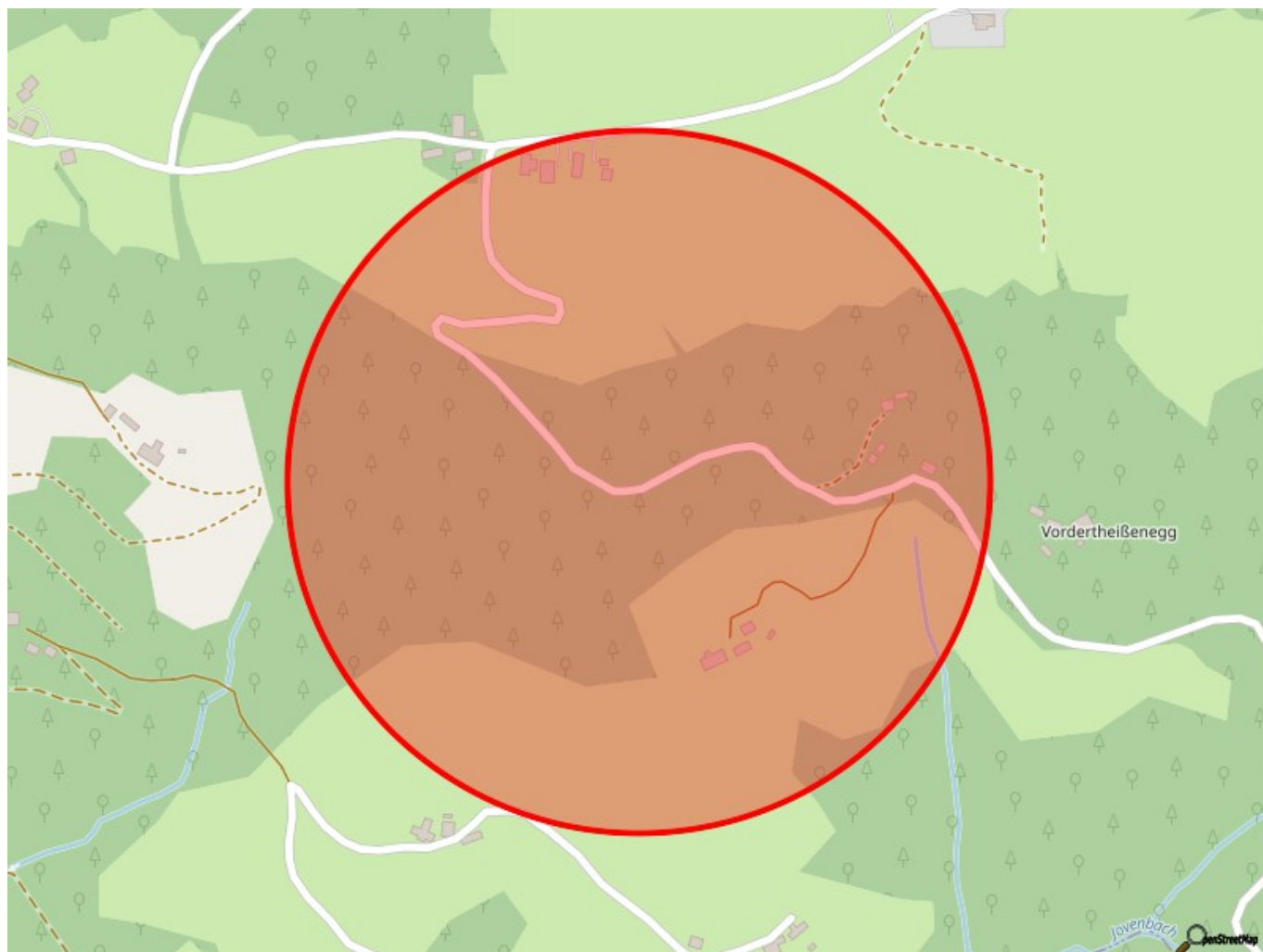
T +43 463 50 20 72337

H +43 676 834 34 337

Gerne stehe ich Ihnen für weitere Informationen oder einen Besichtigungstermin zur Verfügung.







Objektbeschreibung

Baugrundstück mit Almcharakter
Naturparadies Lavanttal

Verlockende Gelegenheit: Exklusives Grundstück in malerischer Almlage über der Nebelgrenze - Willkommen zu Ihrem Traum von einem idyllischen Leben auf dem Land!

Diese außergewöhnliche Gelegenheit bietet Ihnen die Möglichkeit, ein atemberaubendes Grundstück in einer ländlichen Almlage zu erwerben, wo die Natur Ihre Nachbarschaft ist und der Alltagsstress vergessen wird.

Das Bergdorf Theißenegg (Vordertheißenegg) gehört zur Stadtgemeinde Wolfsberg in Kärnten und liegt auf einer Seehöhe von 1121 m. Die Entfernung zum Stadtzentrum beträgt ca. 12 km.

Lage: Das Grundstück liegt inmitten unberührter Natur, umgeben von majestätischen Bergen und üppigen Wäldern. Die bezaubernde Almlandschaft bietet eine friedliche und ruhige Umgebung, perfekt für diejenigen, die dem hektischen Stadtleben entfliehen möchten.

Der Ortskern bietet zwei urige Gasthäuser, wo die "Kärntner Jausen" auf Sie wartet!

Annehmlichkeiten: Diese Lage bietet nicht nur eine schöne Umgebung mit wenigen Nachbarn, sondern auch Zugang zu einer Vielzahl von Outdoor-Aktivitäten.

Ob Wandern, Skifahren, Mountainbiken oder einfach nur Entspannen in der reinen Bergluft - hier finden Sie alles, was das Herz begehrt. Ein örtlicher Fussballplatz, sowie ein Tennisplatz kann von allen umliegenden Einwohnern genutzt werden.

Potenzial: Das Grundstück bietet ein enormes Potenzial für verschiedene Projekte, sei es der Bau Ihres Traumhauses, einer Ferienhütte oder eines Rückzugsorts für die Familie und Freunde. Die Möglichkeiten sind grenzenlos, und Ihre Vision kann hier Wirklichkeit werden.

Investitionsmöglichkeit: Eine Investition in dieses Grundstück ist nicht nur eine Investition in Immobilien, sondern auch in Lebensqualität und Wohlbefinden. Die Nachfrage nach solchen einzigartigen Rückzugsorten steigt stetig, was diese Gelegenheit zu einer lohnenden Investition macht.

Sämtliche Anschlüsse liegen nahe der Grundstücksgrenze - die Zufahrt erfolgt direkt straßenseitig.

Bei dieser Liegenschaft besteht keine Bebauungsverpflichtung.

Fazit: Erleben Sie das Beste, was die Natur zu bieten hat, und sichern Sie sich noch heute Ihr eigenes Stück vom Paradies. Diese Gelegenheit kommt nur einmal im Leben - verpassen Sie sie nicht!



Österreichs beste Makler/innen

Qualität – Sicherheit – Kompetenz

Mehr als 60 Immobilienkanzleien an über 80 Standorten und über 400 Mitarbeiter/Innen machen den Immobilienring Österreich zu Österreich größtem, freien Makler-Netzwerk. Die Mitglieder zählen zu den führenden Immobilien-Experten.

- Sicherheit einer seriösen Kanzlei und umfassender Service
- Transparente Geschäftsanbahnung und –abwicklung
- Über 5.000 Liegenschaften in verschiedenen Preisklassen

Immobilienring Österreich Makler sind Spezialisten bei Vermietung und Verkauf von Wohn- und Gewerbeimmobilien, Grundstücken sowie Investmentobjekten. Sie bieten Ihnen höchste Beratungsqualität, profundes Know-How und langjährige Erfahrung.