

Schöne 64 m² - 3-Zimmer-Eigentumswohnung im Herzen von Kufstein



Objektnummer: 7329/129

Eine Immobilie von Eisenmann Immobilien e.U.

Zahlen, Daten, Fakten

Art:	Wohnung
Land:	Österreich
PLZ/Ort:	6330 Kufstein
Wohnfläche:	64,00 m ²
Zimmer:	3
Bäder:	1
WC:	1
Heizwärmebedarf:	71,00 kWh / m ² * a
Gesamtenergieeffizienzfaktor:	1,12
Kaufpreis:	280.000,00 €
Betriebskosten:	100,00 €
Heizkosten:	100,00 €
Sonstige Kosten:	50,00 €
Provisionsangabe:	

3% des Kaufpreises zzgl. 20% USt.

Ihr Ansprechpartner



Mag. Klaus Hofer

Eisenmann Immobilien GmbH
Anton-Karg-Straße 30
6330 Kufstein

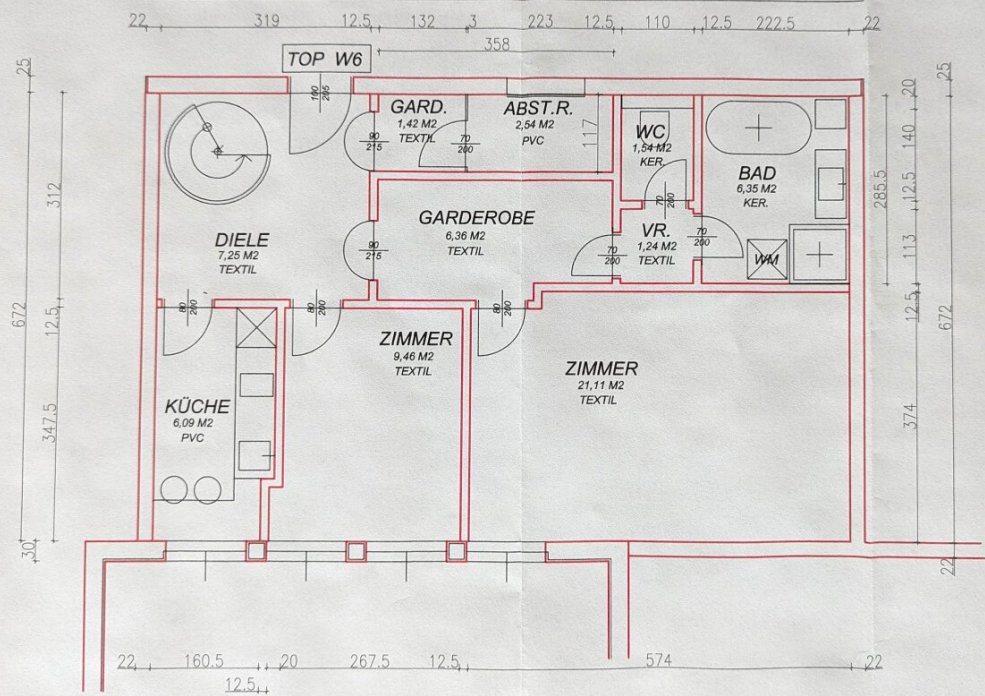
H +43 676 3010517











plan nr.
310273

datum
31-03-2025

maßstab
1:XX

berater

projekt
Wohnung
TOP W6 - 2. OG

bauherr
SHAMER
CHRISTINA

BAUMEISTER INGENIEURBÜRO
PETER JÄGER
0330 664 8833
0330 664 8834
p.jaeger@kufnet.at

BAUSTING, PETER JÄGER
0330 KUFSTEIN - ADOLF RICHNER STR. 21
0664 88530054
p.jaeger@kufnet.at

Objektbeschreibung

Diese 64 m² - 3-Zimmer-Eigentumswohnung beeindruckt durch die zentrale Lage in Kufstein.

Aufteilung

Von der Tiefgarage gelangen Sie mit dem Lift oder Treppe zu Ihrer Wohnung. Vom zentralen Eingangsbereich gelangen Sie in die Küche, Wohnbereich/Essen, Schlafzimmer, Badezimmer. Anhand Ihrer Vorstellungen und Wünsche, können die einzelnen Räume verbunden, oder NEU gedacht werden.

Wir haben Ihnen einige Einrichtungsvorschläge für Küche sowie Schlafzimmer/Wohnzimmer visualisiert. Die Räume haben Potential

Die zentrale Lage der Wohnung ermöglicht es Ihnen, alle Annehmlichkeiten von Kufstein in kürzester Zeit zu erreichen. Einkaufsmöglichkeiten, Restaurants, Cafés und öffentliche Verkehrsmittel befinden sich in fußläufiger Nähe. Die umliegende Natur lädt zu Freizeitaktivitäten wie Wandern, Radfahren, Schwimmen, Skifahren und vieles mehr ein.

Ein großzügiges Kellerabteil rundet das Angebot ab.

Noch nichts gefunden? Wir informieren Sie über geeignete Immobilienangebote noch vor allen anderen.

Legen Sie jetzt Ihren individuellen Suchagenten unter folgendem Link an. Wir schicken Ihnen passende Immobilien exklusiv vorab zu.

[Suchagent anlegen](https://herbert-eisenmann.service.immo/registrieren/de) - <https://herbert-eisenmann.service.immo/registrieren/de>

Der Vermittler ist als Doppelmakler tätig.

Infrastruktur / Entfernungen

Gesundheit

Arzt <500m

Apotheke <500m

Krankenhaus <2.500m

Kinder & Schulen

Schule <500m

Kindergarten <500m

Höhere Schule <2.500m

Universität <500m

Nahversorgung

Supermarkt <500m

Bäckerei <500m

Einkaufszentrum <500m

Sonstige

Bank <500m

Geldautomat <500m

Post <500m

Polizei <500m

Verkehr

Bus <500m

Autobahnanschluss <1.500m

Bahnhof <500m

Flughafen <4.000m

Angaben Entfernung Luftlinie / Quelle: OpenStreetMap