

Urbanes Wohnen auf höchstem Niveau: Exklusive Wohnung im Herzen von 1030 Wien!



Objektnummer: 75531

Eine Immobilie von EHL Immobilien GmbH

Zahlen, Daten, Fakten

Adresse	Hetzgasse
Art:	Wohnung
Land:	Österreich
PLZ/Ort:	1030 Wien
Baujahr:	2021
Zustand:	Erstbezug
Alter:	Neubau
Wohnfläche:	135,80 m ²
Zimmer:	4
Bäder:	3
WC:	3
Balkone:	1
Terrassen:	1
Heizwärmebedarf:	A 0,67 kWh / m ² * a
Gesamtenergieeffizienzfaktor:	A+ 22,20
Kaufpreis:	2.250.000,00 €
Provisionsangabe:	

3% des Kaufpreises zzgl. 20% USt.

Ihr Ansprechpartner



Daniel Bolataschwili

EHL Wohnen GmbH
Prinz-Eugen-Straße 8-10
1040 Wien









GRACE



HETZGASSE 8, 1030 WIEN

Top 30

1. Dachgeschoss 1st top floor
2. Dachgeschoss 2nd top floor
Dachterrasse rooftop terrace
4 Zimmer 4 Rooms

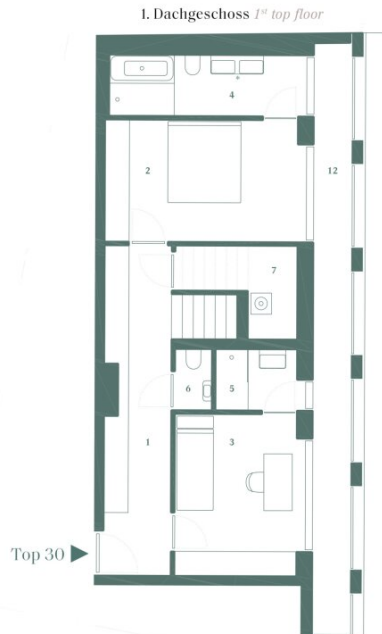
1	Vorraum lobby	13,10 m ²
2	Schlafzimmer bedroom	14,80 m ²
3	Zimmer room	12,60 m ²
4	Bad bathroom	7,30 m ²
5	Bad bathroom	3,20 m ²
6	WC toilet	1,40 m ²
7	Abstellraum storeroom	4,80 m ²
8	Wohnküche live-in kitchen	61,90 m ²
9	Zimmer room	14,70 m ²
10	Bad bathroom	5,30 m ²
11	Vorraum lobby	1,50 m ²

WOHNNUTZFLÄCHE living area **140,60 m²**

12	Terrasse terrace	13,80 m ²
13	Terrasse terrace	7,90 m ²
14	Dachterrasse rooftop terrace	45,90 m ²

GESAMTFLÄCHE total area **208,20 m²**

	Kellerabteil cellar compartment	5,20 m ²
	Raumhöhe ceiling height	2,52 m



Untere Viaduktgasse



0m 1m 3m



Die in den Grundrissen angeführten Flächenmaße sind vorläufige Angaben, wobei Abweichungen von +/-3% unberücksichtigt bleiben. Die dargestellten Einrichtungsgegenstände sind im Kaufpreis nicht enthalten. Bezieht zählen ebenso die Pergolen, Whirlpools und Outdoor-Küchen auf den Dachterrassen. Die Raumhöhen können in Bad, WC, Abstellraum auf Grund von technischen Einbauten variieren. Hinweis: Der Käufer akzeptiert alle Kohärenzrisiken, die durch technisch notwendige Leitungsführungen entstehen.
* Doppelschächel werden aus 2x Einzelschächel angefertigt. The surface measures given in the floor plan are provisional data, deviations of +/- 3% being disregarded. The shown furnishings are not included in the purchase price. This also includes the pergolas, whirlpools and outdoor kitchens on the roof terraces. Room heights may vary in bathroom/WC storage room due to technical installations. Note: The buyer accepts all coherence risks that arise due to technically necessary conduits. * Double washbasins are made of 2 x single washbasins.

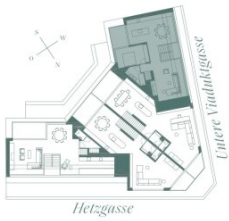
www.crownd.at

It's my life. It's my style. It's CROWD



Mitglied des
immobilienring.at

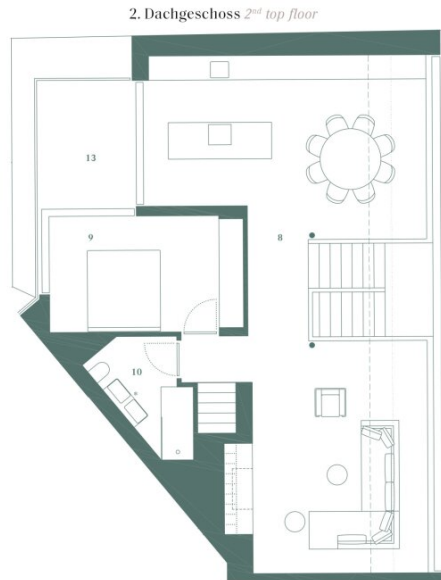
GRACE



HETZGASSE 8, 1030 WIEN

Top 30

1. Dachgeschoss 1st top floor
2. Dachgeschoss 2nd top floor
Dachterrasse rooftop terrace
4 Zimmer 4 Rooms



Innenhof

Untere Viaduktgasse

1	Vorraum lobby	13,10 m ²
2	Schlafzimmer bedroom	14,80 m ²
3	Zimmer room	12,60 m ²
4	Bad bathroom	7,30 m ²
5	Bad bathroom	3,20 m ²
6	WC toilet	1,40 m ²
7	Abstellraum storeroom	4,80 m ²
8	Wohnküche live-in kitchen	61,90 m ²
9	Zimmer room	14,70 m ²
10	Bad bathroom	5,30 m ²
11	Vorraum lobby	1,50 m ²

WOHNNUTZFLÄCHE living area 140,60 m²

12	Terrasse terrace	13,80 m ²
13	Terrasse terrace	7,90 m ²
14	Dachterrasse rooftop terrace	45,90 m ²

GESAMTFLÄCHE total area 208,20 m²

	Kellerabteil cellar compartment	5,20 m ²
	Raumhöhe ceiling height	2,52 m



0m 1m 3m



Waschmaschinenanschluss
washing machine connection

Die in den Grundrissen angeführten Flächenmaße sind vorläufige Angaben, wobei Abweichungen von +/- 3% unberücksichtigt bleiben. Die dargestellten Einrichtungsgegenstände sind im Kaufpreis nicht enthalten. Bei der Ziffer 8 sind die Pergolen, Whirlpools und Outdoor-Küchen auf den Dachterrassen. Die Raumhöhen können in Bad/WC-Abstellraum auf Grund von technischen Einbauten variieren. Hinweis: Der Käufer akzeptiert alle Kohärenzrisiken, die durch technisch notwendige Leitungsführungen entstehen.
* Doppelwaschbecken werden aus 2x Einzelwaschbecken angefertigt. The surface measures given in the floor plan are provisional data, deviations of +/- 3% being disregarded. The shown furnishings are not included in the purchase price. This also includes the pergolas, whirlpools and outdoor kitchens on the roof terraces. Room heights may vary in bathroom/WC storage room due to technical installations. Note: The buyer accepts all coherence issues that arise due to technically necessary conduits. * Double washbasins are made of 2 x single washbasins.

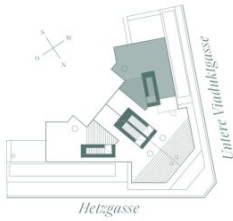
www.crownd.at

It's my life. It's my style. It's CROWD



Mitglied des
immobilienring.at

GRACE



HETZGASSE 8, 1030 WIEN

Top 30

1. Dachgeschoss 1st top floor
2. Dachgeschoss 2nd top floor
Dachterrasse rooftop terrace
4 Zimmer 4 rooms

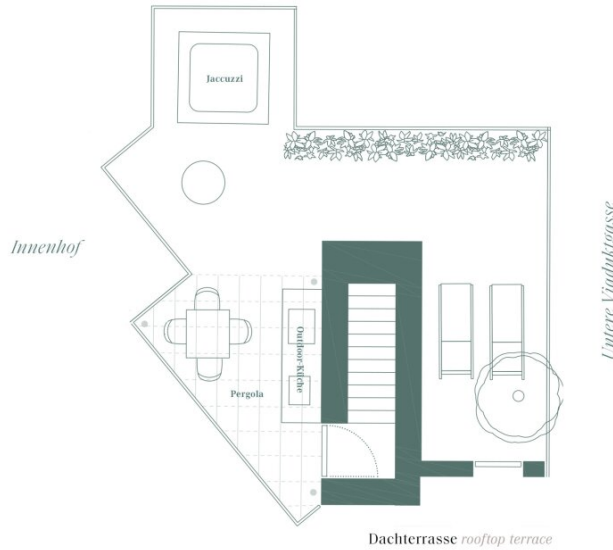
1	Vorraum lobby	13,10 m ²
2	Schlafzimmer bedroom	14,80 m ²
3	Zimmer room	12,60 m ²
4	Bad bathroom	7,30 m ²
5	Bad bathroom	3,20 m ²
6	WC toilet	1,40 m ²
7	Abstellraum storeroom	4,80 m ²
8	Wohnküche live-in kitchen	61,90 m ²
9	Zimmer room	14,70 m ²
10	Bad bathroom	5,30 m ²
11	Vorraum lobby	1,50 m ²

WOHNNUTZFLÄCHE living area 140,60 m²

12	Terrasse terrace	13,80 m ²
13	Terrasse terrace	7,90 m ²
14	Dachterrasse rooftop terrace	45,90 m ²

GESAMTFLÄCHE total area 208,20 m²

Kellerabteil cellar compartment	5,20 m ²
Raumhöhe ceiling height	2,52 m



Die in den Grundrissen angeführten Flächenmaße sind vorläufige Angaben, wobei Abweichungen von +/-3% unberücksichtigt bleiben. Die dargestellten Einrichtungsgegenstände sind im Kaufpreis nicht enthalten. Bei der Ziffer dieses die Pergolen, Whirlpools und Outdoor-Küchen auf den Dachterrassen. Die Raumhöhen können in Bad/WC-Abstellraum auf Grund von technischen Einbauten variieren. Hinweis: Der Käufer akzeptiert alle Kohärenzrisiken, die durch technisch notwendige Leitungsführungen entstehen.
* Doppelwaschbecken werden aus 2x Einzelwaschbecken angefertigt. The surface measures given in the floor plan are provisional data, deviations of +/- 3% being disregarded. The shown furnishings are not included in the purchase price. This also includes the pergolas, whirlpools and outdoor kitchens on the roof terraces. Room heights may vary in bathroom/WC storage room due to technical installations. Note: The buyer accepts all coherence issues that arise due to technically necessary conduits. * Double washbasins are made of 2 x single washbasins.

www.crownd.at

It's my life. It's my style. It's CROWD



Mitglied des
immobilienring.at

GRACE



HETZGASSE 8, 1030 WIEN

Top 30

1. Dachgeschoss 1st top floor
2. Dachgeschoss 2nd top floor
Dachterrasse rooftop terrace
4 Zimmer 4 Rooms

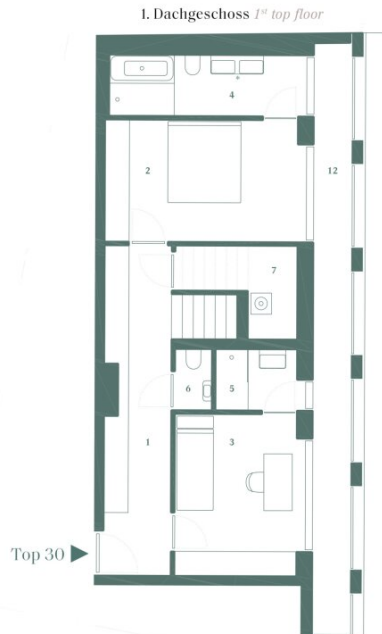
1	Vorraum lobby	13,10 m ²
2	Schlafzimmer bedroom	14,80 m ²
3	Zimmer room	12,60 m ²
4	Bad bathroom	7,30 m ²
5	Bad bathroom	3,20 m ²
6	WC toilet	1,40 m ²
7	Abstellraum storeroom	4,80 m ²
8	Wohnküche live-in kitchen	61,90 m ²
9	Zimmer room	14,70 m ²
10	Bad bathroom	5,30 m ²
11	Vorraum lobby	1,50 m ²

WOHNNUTZFLÄCHE living area **140,60 m²**

12	Terrasse terrace	13,80 m ²
13	Terrasse terrace	7,90 m ²
14	Dachterrasse rooftop terrace	45,90 m ²

GESAMTFLÄCHE total area **208,20 m²**

	Kellerabteil cellar compartment	5,20 m ²
	Raumhöhe ceiling height	2,52 m



Untere Viaduktgasse



0m 1m 3m



Die in den Grundrissen angeführten Flächenmaße sind vorläufige Angaben, wobei Abweichungen von +/-3% unberücksichtigt bleiben. Die dargestellten Einrichtungsgegenstände sind im Kaufpreis nicht enthalten. Bitte zählen diese die Pergolen, Whirlpools und Outdoor-Küchen auf den Dachterrassen. Die Raumhöhen können in Bad/WC-Abstellraum auf Grund von technischen Einbauten variieren. Hinweis: Der Käufer akzeptiert alle Kohärenzfehler, die durch technisch notwendige Leitungsführungen entstehen.
* Doppelschlecken werden aus 2x Einzelschlecken angefertigt. The surface measures given in the floor plan are provisional data, deviations of +/- 3% being disregarded. The shown furnishings are not included in the purchase price. This also includes the pergolas, whirlpools and outdoor kitchens on the roof terraces. Room heights may vary in bathroom/WC storage room due to technical installations. Note: The buyer accepts all coherence issues that arise due to technically necessary conduits. * Double washbasins are made of 2 x single washbasins.

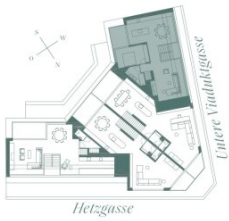
www.crownd.at

It's my life. It's my style. It's CROWD



Mitglied des
immobilienring.at

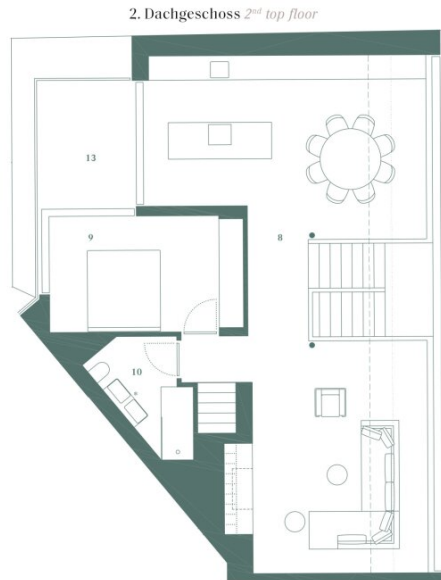
GRACE



HETZGASSE 8, 1030 WIEN

Top 30

1. Dachgeschoss 1st top floor
2. Dachgeschoss 2nd top floor
Dachterrasse rooftop terrace
4 Zimmer 4 Rooms



Innenhof

Untere Viaduktgasse

1	Vorraum lobby	13,10 m ²
2	Schlafzimmer bedroom	14,80 m ²
3	Zimmer room	12,60 m ²
4	Bad bathroom	7,30 m ²
5	Bad bathroom	3,20 m ²
6	WC toilet	1,40 m ²
7	Abstellraum storeroom	4,80 m ²
8	Wohnküche live-in kitchen	61,90 m ²
9	Zimmer room	14,70 m ²
10	Bad bathroom	5,30 m ²
11	Vorraum lobby	1,50 m ²

WOHNNUTZFLÄCHE living area 140,60 m²

12	Terrasse terrace	13,80 m ²
13	Terrasse terrace	7,90 m ²
14	Dachterrasse rooftop terrace	45,90 m ²

GESAMTFLÄCHE total area 208,20 m²

	Kellerabteil cellar compartment	5,20 m ²
	Raumhöhe ceiling height	2,52 m



0m 1m 3m



Die in den Grundrissen angeführten Flächenmaße sind vorläufige Angaben, wobei Abweichungen von +/- 3% unberücksichtigt bleiben. Die dargestellten Einrichtungsgegenstände sind im Kaufpreis nicht enthalten. Bei der Ziffer 8 stehen die Pergolen, Whirlpools und Outdoor-Küchen auf den Dachterrassen. Die Raumhöhen können in Bad/WC-Abstellraum auf Grund von technischen Einbauten variieren. Hinweis: Der Käufer akzeptiert alle Kohärenzrisiken, die durch technisch notwendige Leitungsführungen entstehen.
* Doppelwaschbecken werden aus 2x Einzelwaschbecken angefertigt. The surface measures given in the floor plan are provisional data, deviations of +/- 3% being disregarded. The shown furnishings are not included in the purchase price. This also includes the pergolas, whirlpools and outdoor kitchens on the roof terraces. Room heights may vary in bathroom/WC storage room due to technical installations. Note: The buyer accepts all coherence issues that arise due to technically necessary conduits. * Double washbasins are made of 2 x single washbasins.

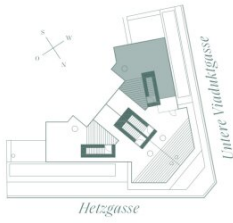
www.crownd.at

It's my life. It's my style. It's CROWD



Mitglied des
immobilienring.at

GRACE



HETZGASSE 8, 1030 WIEN

Top 30

1. Dachgeschoss 1st top floor
2. Dachgeschoss 2nd top floor
Dachterrasse rooftop terrace
4 Zimmer 4 Rooms

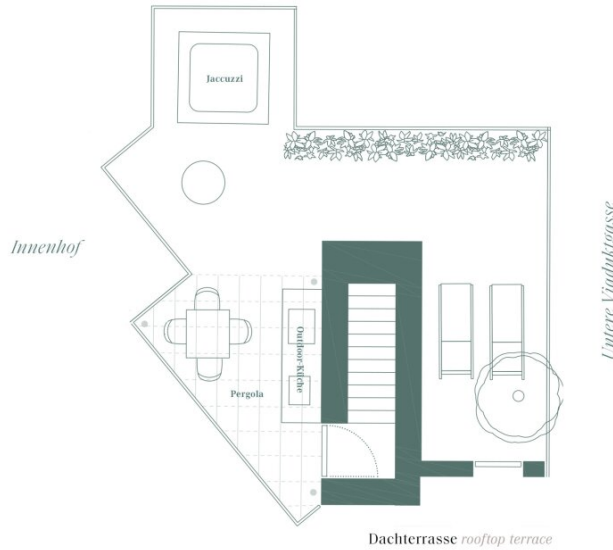
1	Vorraum lobby	13,10 m ²
2	Schlafzimmer bedroom	14,80 m ²
3	Zimmer room	12,60 m ²
4	Bad bathroom	7,30 m ²
5	Bad bathroom	3,20 m ²
6	WC toilet	1,40 m ²
7	Abstellraum storeroom	4,80 m ²
8	Wohnküche live-in kitchen	61,90 m ²
9	Zimmer room	14,70 m ²
10	Bad bathroom	5,30 m ²
11	Vorraum lobby	1,50 m ²

WOHNNUTZFLÄCHE living area 140,60 m²

12	Terrasse terrace	13,80 m ²
13	Terrasse terrace	7,90 m ²
14	Dachterrasse rooftop terrace	45,90 m ²

GESAMTFLÄCHE total area 208,20 m²

Kellerabteil cellar compartment	5,20 m ²
Raumhöhe ceiling height	2,52 m



Die in den Grundrissen angeführten Flächenmaße sind vorläufige Angaben, wobei Abweichungen von +/-3% unberücksichtigt bleiben. Die dargestellten Einrichtungsgegenstände sind im Kaufpreis nicht enthalten. Bezieht zählen ebenso die Pergolen, Whirlpools und Outdoor-Küchen auf den Dachterrassen. Die Raumhöhen können in Bad/WC-Abstellraum auf Grund von technischen Einbauten variieren. Ein Jacuzzi, der Käufer akzeptiert alle Kohärenzverfahren, die durch technisch notwendige Leitungsführungen entstehen.
* Doppelwaschbecken werden aus 2x Einzelwaschbecken angefertigt. The surface measures given in the floor plan are provisional data, deviations of +/- 3% being disregarded. The shown furnishings are not included in the purchase price. This also includes the pergolas, whirlpools and outdoor kitchens on the roof terraces. Room heights may vary in bathroom/WC storage room due to technical installations. Note: The heater accepts all cabinet types that arise due to technically necessary conditions. * Double washbasins are made of 2 x single washbasins.

www.crownd.at

It's my life. It's my style. It's CROWD



Mitglied des
immobilienring.at

Objektbeschreibung

Exklusives Wohnen im Herzen Wiens!

Willkommen im Grace, einem neuen Wohnprojekt im pulsierenden dritten Wiener Gemeindebezirk. Tauchen Sie ein in die zeitlose Eleganz von 33 sorgfältig restaurierten Altbau-Apartments im englischen Stil. Vom vielseitigen Mikroapartment über elegante Dachgeschoss-Maisonetten mit historischem Flair bis hin zu klassischen englischen Townhäusern mit bunten Eingangstüren und direktem Zugang - im Grace findet jeder sein Zuhause, geprägt von Eleganz, Charme, Stil und Lebensfreude.

Das geschichtsträchtige Altbauhaus aus dem 19. Jahrhundert mit seiner wunderschönen Fassadengliederung wird behutsam revitalisiert, um modernen Wohnkomfort mit dem Flair vergangener Epochen zu vereinen. Im Grace entsteht so ein Zuhause von einzigartigem Charakter und zeitloser Eleganz.

Die geschmackvoll revitalisierten Wohneinheiten bieten modernen Wohnkomfort in Verbindung mit historischem Charme und umfassen Apartments für unterschiedlichste Bedürfnisse von gemütlichen 36m² bis großzügigen 154m².

Für höchsten Komfort und Sicherheit bietet das Grace eine hauseigene Tiefgarage mit insgesamt 10 Stellplätzen sowie eine gut beleuchtete, leicht zugängliche Garage gleich um die Ecke mit weiteren 50 Stellplätzen, einschließlich Ladestationen für Elektroautos.

Projektdetails:

- 33 Eigentumswohnungen
- 2 - 4 Zimmer Apartments von 36 - 150 m²
- Einzigartiges Townhouse mit Londoner Wohnflair
- Sorgsam revitalisiertes Gründerzeithaus
- Hochwertige Ausstattungspakete inklusive drei Designlinien
- Charmanter, ruhiger Innenhof

- Perfekte Lage nahe Wien Mitte

Ausstattungshighlights:

- Fernwärme und Luftwärmepumpe
- Klimageräte in den oberen Etagen, Vorbereitung in den unteren
- Mobiler Concierge
- Hauseigene Tiefgarage
- Paket- und Briefkästen & Digitales Schwarzes Brett
- Fischgrät-Parkett aus Eiche
- Holz-Alu-Fenster
- Kaminanschluss in ausgewählten Tops (29, 30, 32, 33)

Lage:

Grace liegt neben Wien Mitte und somit genau zwischen der Inneren Stadt und dem weitläufigen grünen Prater. Eine optimale Infrastruktur und exzellente Anbindung an den öffentlichen Verkehr bieten höchsten Wohnkomfort. Dank der U-Bahn Linien U3 und U4, der S-Bahn und den Straßenbahnlinien 1 und O erreichen Sie ganz Wien innerhalb kürzester Zeit. Zahlreiche Lokale, Restaurants, Museen sowie die Innenstadt und Grünflächen vervollständigen die traumhafte Lage.

Öffentliche Verkehrsmittel:

- U4 Landstraße Wien Mitte

- Straßenbahnlinien 1 und O
- Buslinien 74A und N29

Fertigstellung voraussichtlich im 4. Quartal 2025.

3% Kundenprovision

Lassen Sie sich von Grace verzaubern und finden Sie Ihr neues Zuhause im Herzen Wiens.

Wir weisen darauf hin, dass zwischen dem Vermittler und dem zu vermittelnden Dritten ein familiäres oder wirtschaftliches Naheverhältnis besteht.

Der Vermittler ist als Doppelmakler tätig.

Infrastruktur / Entfernungen

Gesundheit

Arzt <250m

Apotheke <500m

Klinik <750m

Krankenhaus <500m

Kinder & Schulen

Schule <250m

Kindergarten <250m

Universität <500m

Höhere Schule <1.250m

Nahversorgung

Supermarkt <250m

Bäckerei <250m

Einkaufszentrum <500m

Sonstige

Geldautomat <500m

Bank <500m

Post <250m

Polizei <500m



Verkehr

Bus <250m

U-Bahn <500m

Straßenbahn <250m

Bahnhof <500m

Autobahnanschluss <2.500m

Angaben Entfernung Luftlinie / Quelle: OpenStreetMap





Österreichs beste Makler/innen

Qualität – Sicherheit – Kompetenz

Mehr als 60 Immobilienkanzleien an über 80 Standorten und über 400 Mitarbeiter/Innen machen den Immobilienring Österreich zu Österreich größtem, freien Makler-Netzwerk. Die Mitglieder zählen zu den führenden Immobilien-Experten.

- Sicherheit einer seriösen Kanzlei und umfassender Service
- Transparente Geschäftsanbahnung und –abwicklung
- Über 5.000 Liegenschaften in verschiedenen Preisklassen

Immobilienring Österreich Makler sind Spezialisten bei Vermietung und Verkauf von Wohn- und Gewerbeimmobilien, Grundstücken sowie Investmentobjekten. Sie bieten Ihnen höchste Beratungsqualität, profundes Know-How und langjährige Erfahrung.