

Neu renoviertes 2-Zimmer Büro im Gewerbepark Kammern



neu sanierte Bürofläche (Musterfoto)

Objektnummer: 8164/1749

Eine Immobilie von Kuttenberger Makler GmbH

Zahlen, Daten, Fakten

Art:	Büro / Praxis
Land:	Österreich
PLZ/Ort:	3550 Langenlois
Nutzfläche:	51,00 m ²
Zimmer:	2
WC:	2
Kaltmiete (netto)	570,00 €
Kaltmiete	570,00 €
Provisionsangabe:	

3 Bruttomonatsmieten zzgl. 20% USt.

Ihr Ansprechpartner



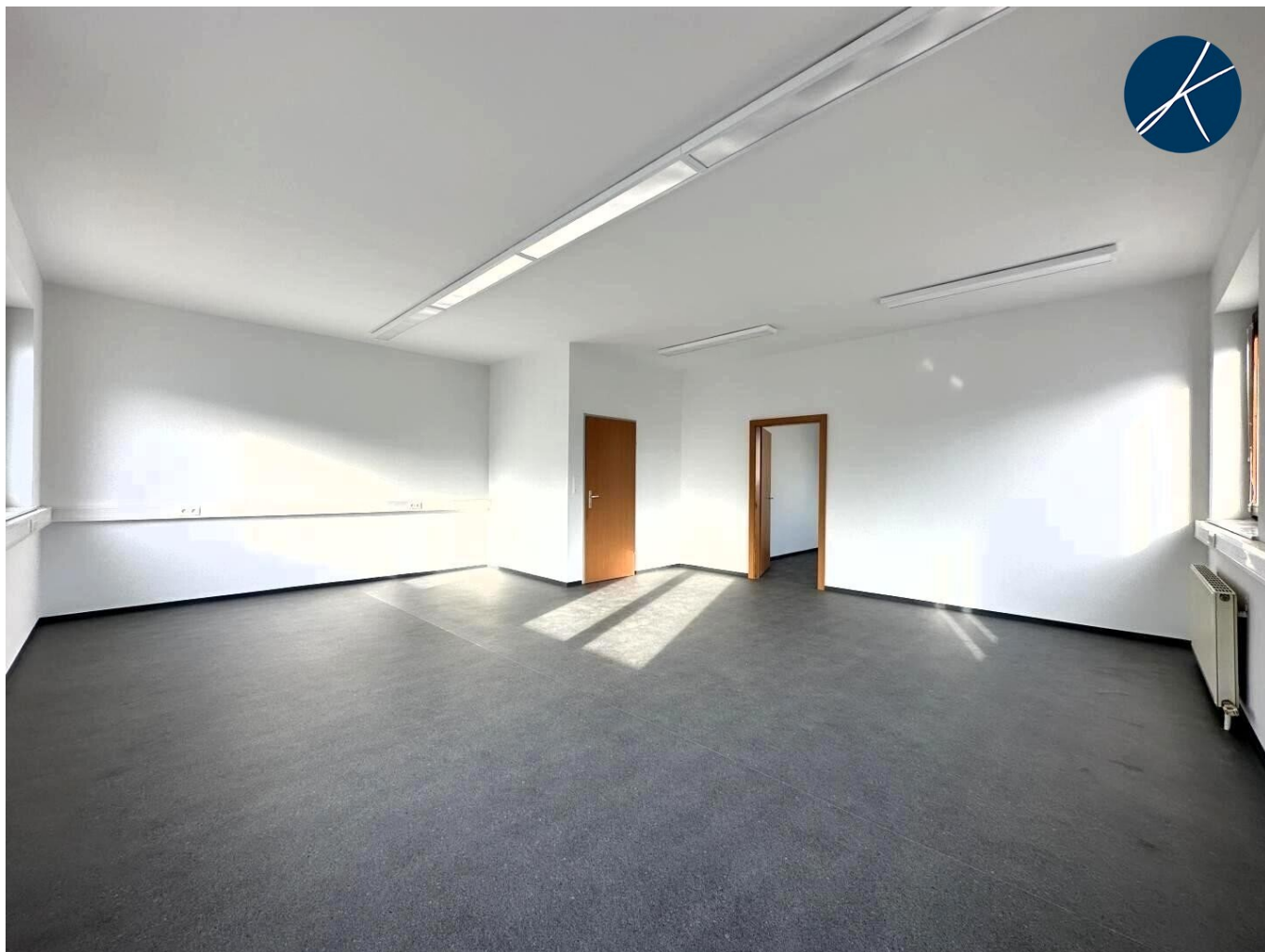
Maximilian Hieke

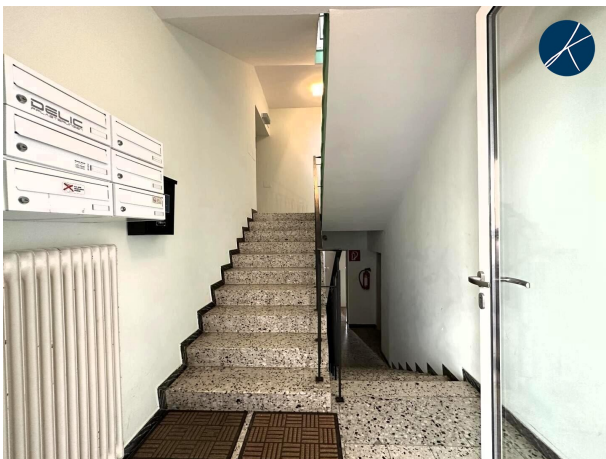
Kuttenberger Makler GmbH
Lederergasse 17/6
3500 Krems

T +43 676 7704900
H +43 676 7704900

Gerne stehe ich Ihnen für weitere Informationen oder einen Besichtigungstermin zur Verfügung.







Objektbeschreibung

Büroflächen im Gewerbepark in Kammern mit direkter Anbindung zur Hauptstraße

Neu saniert!

Ideal geeignet für ein familiäres Büroklima sind diese neu sanierten Büroflächen eine hervorragende Wahl für Kleinunternehmen.

EDV-Verkabelung mit genügend Steckdosen und Netzwerkanschlüssen für mehrere Arbeitsplätze.

Getrennte Damen und Herren WCs sind für die Mitarbeiter frei mitbenutzbar. Parkplätze liegen direkt vor der Haustür und sind ebenso frei nutzbar.

Eckdaten:

- 51m² NFL, 2 Büroräume, Vorraum, Kochnische.

Gesamtmiete inkl. Heizung, Strom und BK **netto € 570,-** (zuz. 20% USt)

- Provision: 3 BMM zzgl. 20% USt

KONTAKT: 0676 5150000 - Andreas Kuttenberger

* * * * *

KUTTENBERGER IMMOBILIEN - *die Spezialisten für Wohnimmobilien & Zinshäuser*
- ausgezeichnet* mit den Qualitätssiegeln **IMMO CHAMPION 2023, TOP IMMO EXPERTE 2024** und **TOP IMMO EXPERTE 2025!** (*von Kurier und dem IMWF - Institut für Management und Wirtschaftsforschung)

Jetzt neu: [? WhatsApp Assistent](#)

Unverbindliche Beratung zu unseren Leistungen bequem über WhatsApp anfragen!

Weitere Online-Services auf www.kuttenberger-immo.at:

- **Vormerkkunde** werden und **Angebote erhalten?** [- - - Suchagent anlegen - - -](#)
- Sie möchten eine **Immobilie verkaufen?** [- - - Beratung anfragen - - -](#)
- Die passende **Finanzierung** finden? [- - - Online Kreditrechner - - -](#)
- **Wieviel** ist meine **Immobilie wert?** [- - - Immobilie online bewerten - - -](#)
- Künftig keine **Immo-News** verpassen? [- - - Email-Newsletter anmelden - - -](#)

* * * * *

Wir weisen darauf hin, dass zwischen dem Vermittler und dem zu vermittelnden Dritten ein familiäres oder wirtschaftliches Naheverhältnis besteht.

Der Vermittler ist als Doppelmakler tätig.

Infrastruktur / Entfernungen

Gesundheit

Arzt <1.500m
Apotheke <1.500m
Krankenhaus <9.500m
Klinik <1.500m

Kinder & Schulen

Schule <1.000m
Kindergarten <1.500m
Höhere Schule <10.000m

Nahversorgung

Supermarkt <500m

Bäckerei <2.000m
Einkaufszentrum <9.000m

Sonstige

Bank <1.000m
Geldautomat <1.000m
Post <1.500m
Polizei <1.500m

Verkehr

Bus <500m
Autobahnanschluss <7.000m
Bahnhof <1.500m
Flughafen <6.000m

Angaben Entfernung Luftlinie / Quelle: OpenStreetMap